

# Institut für medizinische und pharmazeutische Prüfungsfragen

## Schriftlicher Teil der Prüfung für Psychologische Psychotherapeuten

Frühjahr 2019

gewertete Aufgaben:	78	Misserfolge:	9 (0,73 %) <sup>1</sup>
Bestehensgrenze:	47	Stand:	15.04.2019

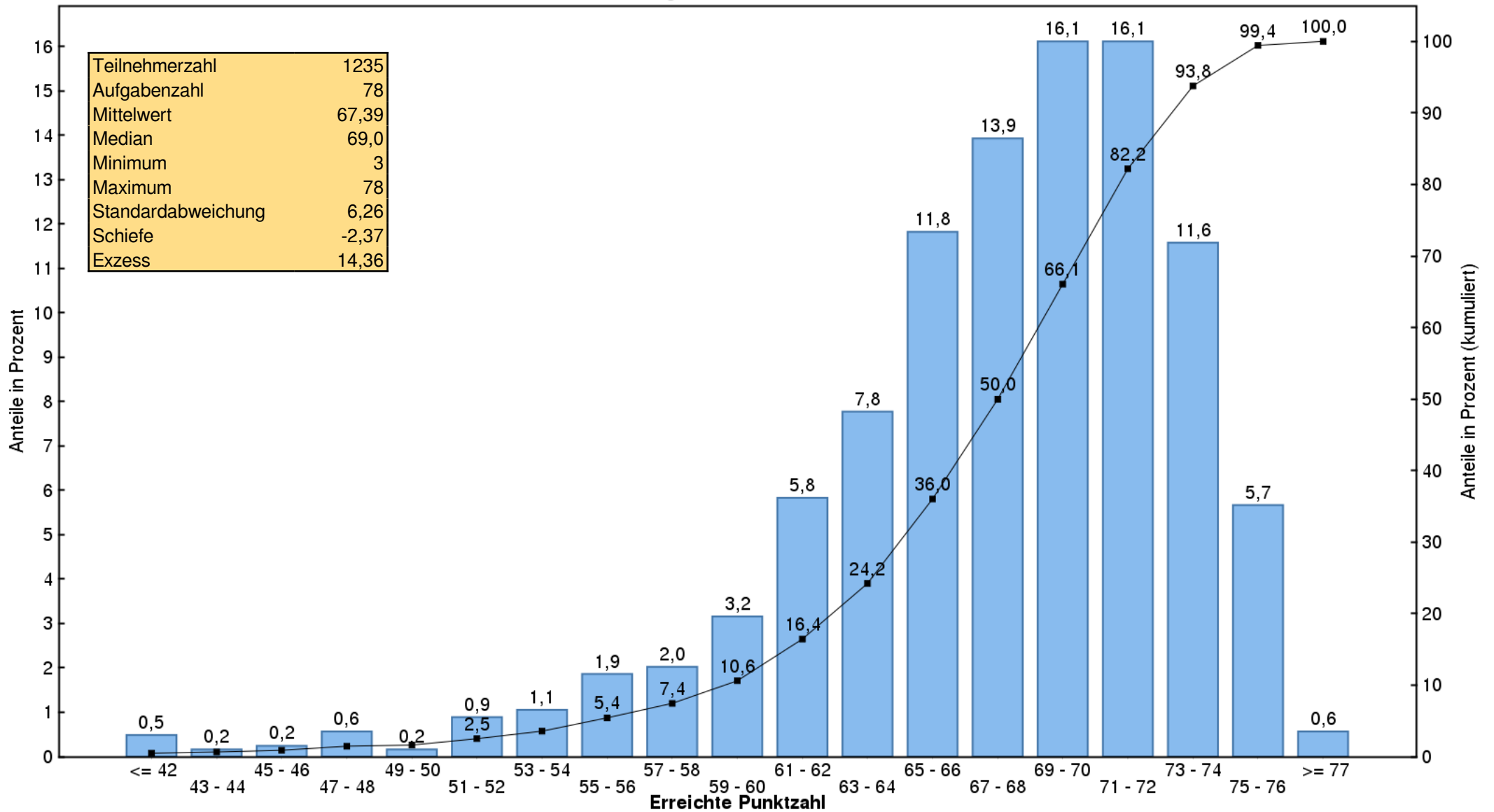
### Ergebnisübersicht

Prüfungsamtsbereich	Teilnehmer	Mittelwert		Standard- abweichung
		abs.	in %	
Baden-Württemberg	115	67,72	86,82	5,91
Bayern	217	67,47	86,49	7,06
Berlin	139	67,37	86,37	5,05
Brandenburg	15	65,27	83,68	4,14
Bremen	15	64,93	83,25	7,99
Hamburg	57	67,96	87,13	4,61
Hessen	108	65,57	84,07	9,32
Mecklenburg-Vorpommern	10	66,70	85,51	6,77
Niedersachsen	59	67,53	86,57	6,01
Nordrhein-Westfalen	277	67,56	86,62	5,70
Rheinland-Pfalz	69	67,14	86,08	5,46
Saarland	17	68,82	88,24	5,09
Sachsen	58	68,60	87,95	4,60
Sachsen-Anhalt	10	64,00	82,05	3,63
Schleswig-Holstein	44	68,23	87,47	5,35
Thüringen	25	69,48	89,08	4,66
Gesamt	1235	67,39	86,40	6,26

<sup>1</sup> Die Misserfolgsquote ist unter Berücksichtigung des Nachteilsverbots gemäß § 16 der Ausbildungs- und Prüfungsverordnung ermittelt.

# Schriftlicher Teil der Prüfung für Psychologische Psychotherapeuten Frühjahr 2019

Histogramm der Punktzahlen



Lesebeispiel: 2,0 % aller Prüfungsteilnehmer haben eine Punktzahl zwischen 57 und 58;  
7,4 % haben eine Punktzahl, die kleiner ist als 59.