

# Institut für medizinische und pharmazeutische Prüfungsfragen

## Schriftlicher Teil der Prüfung für Psychologische Psychotherapeuten

Herbst 2022

gewertete Aufgaben:	78	Misserfolge:	11 (0,92 %) <sup>1</sup>
Bestehensgrenze:	47	Stand:	26.09.2022

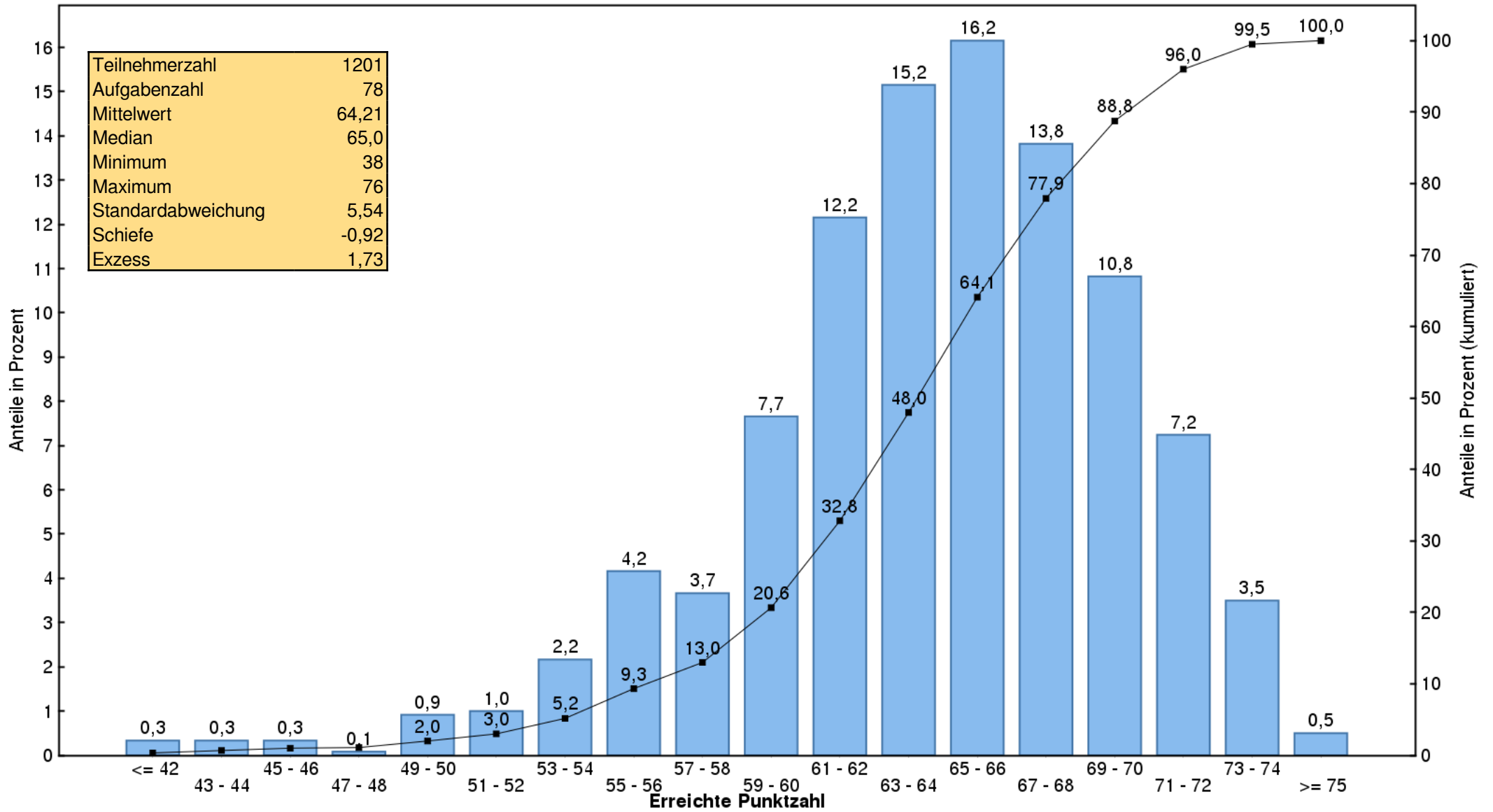
### Ergebnisübersicht

Prüfungsamtsbereich	Teilnehmer	Mittelwert		Standard- abweichung
		abs.	in %	
Baden-Württemberg	92	64,77	83,04	4,71
Bayern	205	65,07	83,42	5,65
Berlin	142	63,56	81,48	5,45
Brandenburg	12	63,17	80,98	6,16
Bremen	12	64,08	82,16	3,73
Hamburg	54	64,81	83,10	5,29
Hessen	121	64,41	82,58	5,84
Mecklenburg-Vorpommern	13	59,08	75,74	6,86
Niedersachsen	60	63,03	80,81	6,28
Nordrhein-Westfalen	298	63,93	81,96	5,58
Rheinland-Pfalz	56	63,73	81,71	5,08
Saarland	18	65,50	83,97	2,75
Sachsen	44	65,23	83,62	4,88
Sachsen-Anhalt	21	61,48	78,82	5,63
Schleswig-Holstein	26	67,00	85,90	4,39
Thüringen	27	63,74	81,72	4,44
Gesamt	1201	64,21	82,32	5,54

<sup>1</sup> Die Misserfolgsquote ist unter Berücksichtigung des Nachteilsverbots gemäß § 16 der Ausbildungs- und Prüfungsverordnung ermittelt.

# Schriftlicher Teil der Prüfung für Psychologische Psychotherapeuten Herbst 2022

Histogramm der Punktzahlen



Lesebeispiel: 1,0 % aller Prüfungsteilnehmer haben eine Punktzahl zwischen 51 und 52;  
77,9 % haben eine Punktzahl, die kleiner ist als 69.