

Institut für medizinische und pharmazeutische Prüfungsfragen

Schriftlicher Teil der Prüfung für Kinder- und Jugendlichenpsychotherapeuten

Herbst 2022

gewertete Aufgaben:	77	Misserfolge:	19 (4,10 %) ¹
Bestehensgrenze:	47	Stand:	26.09.2022

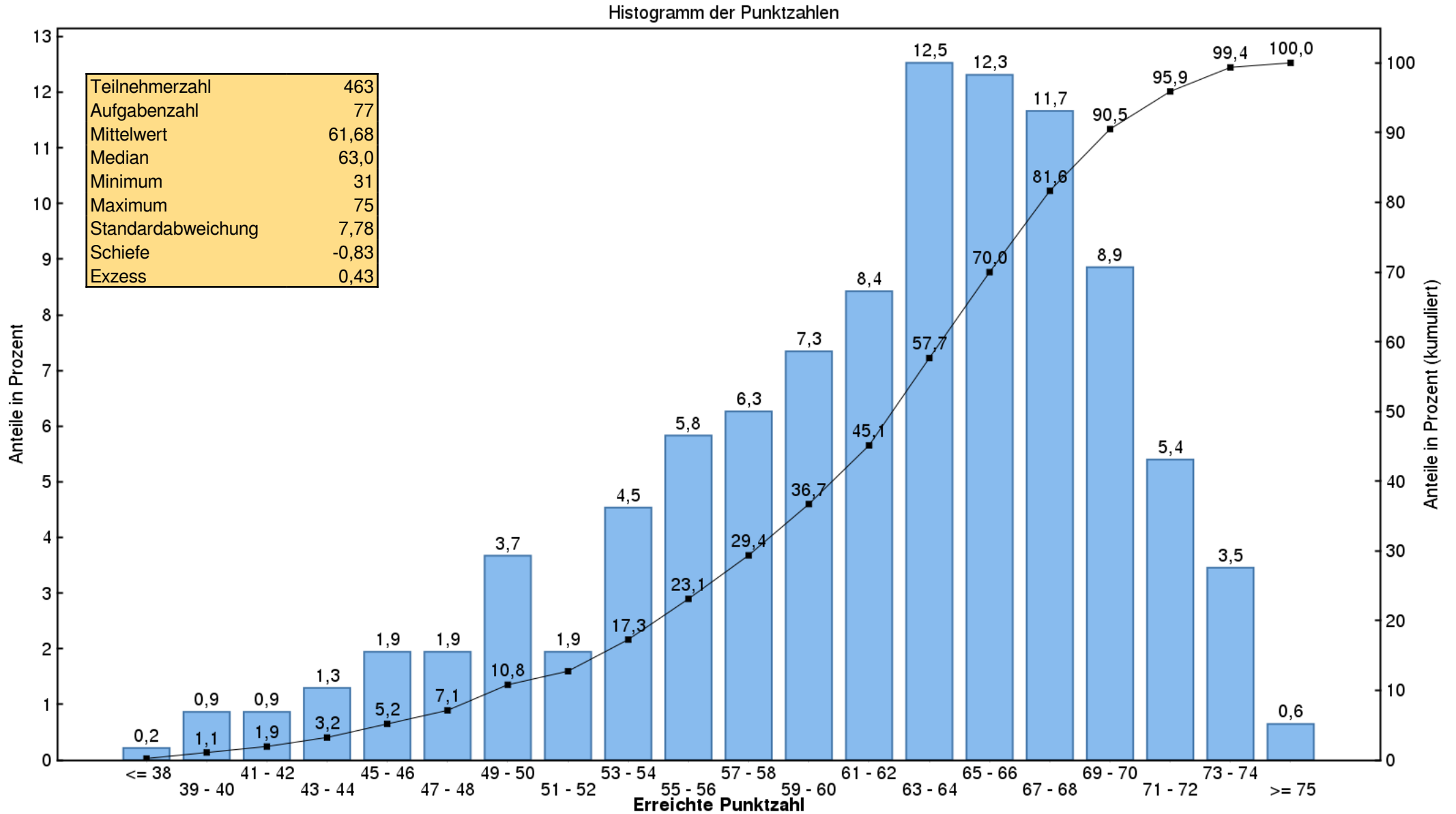
Ergebnisübersicht

Prüfungsamtsbereich	Teilnehmer	Mittelwert		Standard- abweichung
		abs.	in %	
Baden-Württemberg	55	62,65	81,37	7,18
Bayern	67	62,54	81,22	8,06
Berlin	37	60,65	78,76	8,74
Brandenburg	13	63,31	82,22	8,30
Hamburg	19	62,11	80,66	6,07
Hessen	54	60,89	79,08	7,85
Mecklenburg-Vorpommern ²	1			
Niedersachsen	47	61,57	79,97	7,54
Nordrhein-Westfalen	97	62,27	80,87	8,02
Rheinland-Pfalz	10	63,90	82,99	3,91
Saarland	8	57,25	74,35	8,54
Sachsen	22	59,64	77,45	7,46
Sachsen-Anhalt	15	56,07	72,81	4,81
Schleswig-Holstein	8	59,75	77,60	6,53
Thüringen	10	66,00	85,71	5,33
Gesamt	463	61,68	80,11	7,78

¹ Die Misserfolgsquote ist unter Berücksichtigung des Nachteilsverbots gemäß § 16 der Ausbildungs- und Prüfungsverordnung ermittelt.

² Aus Datenschutzgründen werden Ergebnisse einzelner Teilnehmer nicht angegeben, bei den Berechnungen aber berücksichtigt.

Schriftlicher Teil der Prüfung für Kinder- und Jugendlichenpsychotherapeuten Herbst 2022



Lesebeispiel: 5,8 % aller Prüfungsteilnehmer haben eine Punktzahl zwischen 55 und 56;
95,9 % haben eine Punktzahl, die kleiner ist als 73.