

Institut für medizinische und pharmazeutische Prüfungsfragen

Schriftlicher Teil der Prüfung für Psychologische Psychotherapeuten

Herbst 2018

gewertete Aufgaben:	77	Misserfolge:	28 (2,90 %) ¹
Bestehensgrenze:	47	Stand:	20.09.2018

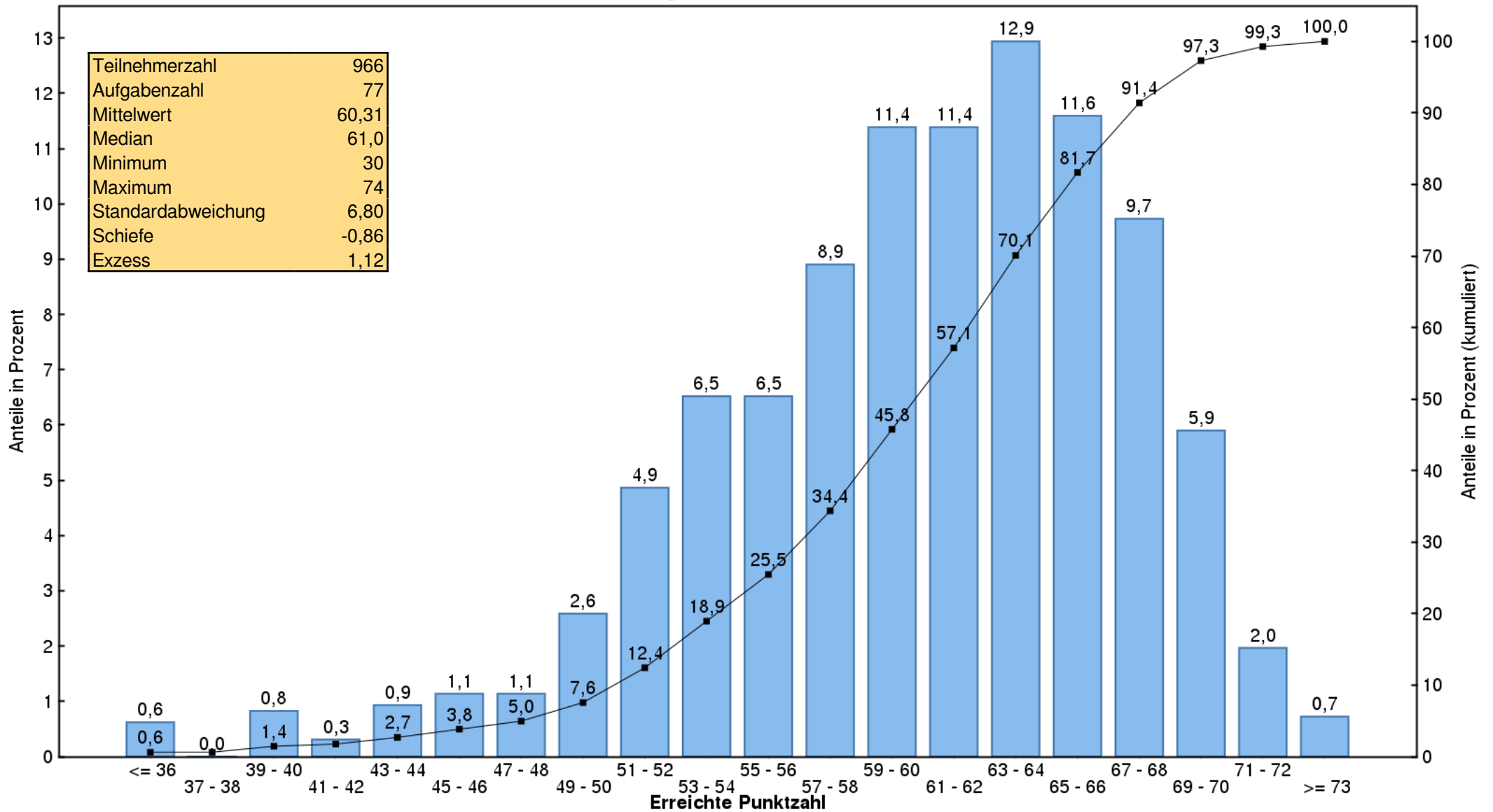
Ergebnisübersicht

Prüfungsamtsbereich	Teilnehmer	Mittelwert		Standard- abweichung
		abs.	in %	
Baden-Württemberg	100	60,78	78,94	6,33
Bayern	161	61,08	79,33	6,68
Berlin	108	59,24	76,94	6,66
Brandenburg	15	59,27	76,97	6,55
Bremen	17	60,82	78,99	5,41
Hamburg	47	60,66	78,78	6,64
Hessen	79	58,96	76,57	7,41
Mecklenburg-Vorpommern	14	57,50	74,68	8,03
Niedersachsen	42	60,67	78,79	7,04
Nordrhein-Westfalen	214	60,73	78,87	6,52
Rheinland-Pfalz	57	60,21	78,20	6,68
Saarland	12	58,83	76,41	9,04
Sachsen	57	60,46	78,51	6,86
Sachsen-Anhalt	6	57,00	74,03	3,92
Schleswig-Holstein	20	58,20	75,58	8,54
Thüringen	17	63,65	82,66	4,59
Gesamt	966	60,31	78,33	6,80

¹ Die Misserfolgsquote ist unter Berücksichtigung des Nachteilsverbots gemäß § 16 der Ausbildungs- und Prüfungsverordnung ermittelt.

Schriftlicher Teil der Prüfung für Psychologische Psychotherapeuten Herbst 2018

Histogramm der Punktzahlen



Lesebeispiel: 2,6 % aller Prüfungsteilnehmer haben eine Punktzahl zwischen 49 und 50;
7,6 % haben eine Punktzahl, die kleiner ist als 51.