

Institut für medizinische und pharmazeutische Prüfungsfragen

Schriftlicher Teil der Prüfung für Kinder- und Jugendlichenpsychotherapeuten

Frühjahr 2025

gewertete Aufgaben:	76	Misserfolge:	11 (1,82 %) ¹
Bestehensgrenze:	46	Stand:	24.04.2025

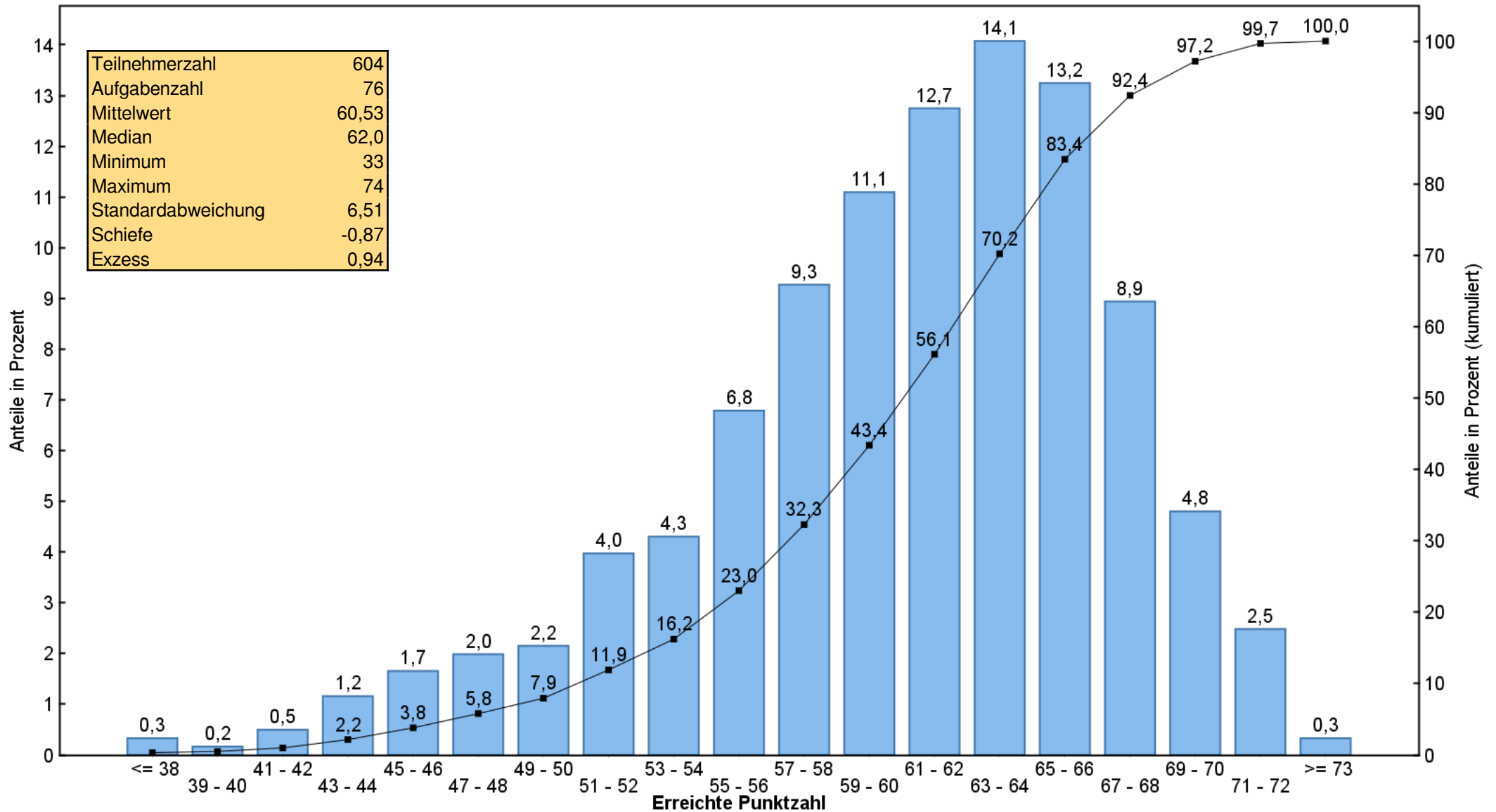
Ergebnisübersicht

Prüfungsamtsbereich	Teilnehmer	Mittelwert		Standard- abweichung
		abs.	in %	
Baden-Württemberg	61	61,07	80,35	6,05
Bayern	102	61,22	80,55	6,22
Berlin	48	60,54	79,66	5,68
Brandenburg	13	60,00	78,95	8,47
Bremen	11	59,27	77,99	7,58
Hamburg	10	60,30	79,34	6,10
Hessen	66	59,71	78,57	7,07
Mecklenburg-Vorpommern	2	55,00	72,37	4,00
Niedersachsen	66	60,44	79,53	6,16
Nordrhein-Westfalen	139	60,26	79,29	6,41
Rheinland-Pfalz	17	67,24	88,47	3,73
Saarland	2	63,50	83,55	0,50
Sachsen	27	58,19	76,56	7,74
Sachsen-Anhalt	19	60,74	79,92	4,20
Schleswig-Holstein	11	58,27	76,67	7,64
Thüringen	10	60,10	79,08	6,04
Gesamt	604	60,53	79,65	6,51

¹ Die Misserfolgsquote ist unter Berücksichtigung des Nachteilsverbots gemäß § 16 der Ausbildungs- und Prüfungsverordnung ermittelt.

Schriftlicher Teil der Prüfung für Kinder- und Jugendlichenpsychotherapeuten Frühjahr 2025

Histogramm der Punktzahlen



Lesebeispiel: 4,0 % aller Prüfungsteilnehmer haben eine Punktzahl zwischen 51 und 52;
16,2 % haben eine Punktzahl, die kleiner ist als 55.