

Institut für medizinische und pharmazeutische Prüfungsfragen

Schriftlicher Teil der Prüfung für Psychologische Psychotherapeuten

Frühjahr 2026

gewertete Aufgaben:	79	Misserfolge:	7 (0,37 %) ¹
Bestehensgrenze:	48	Stand:	16.04.2026

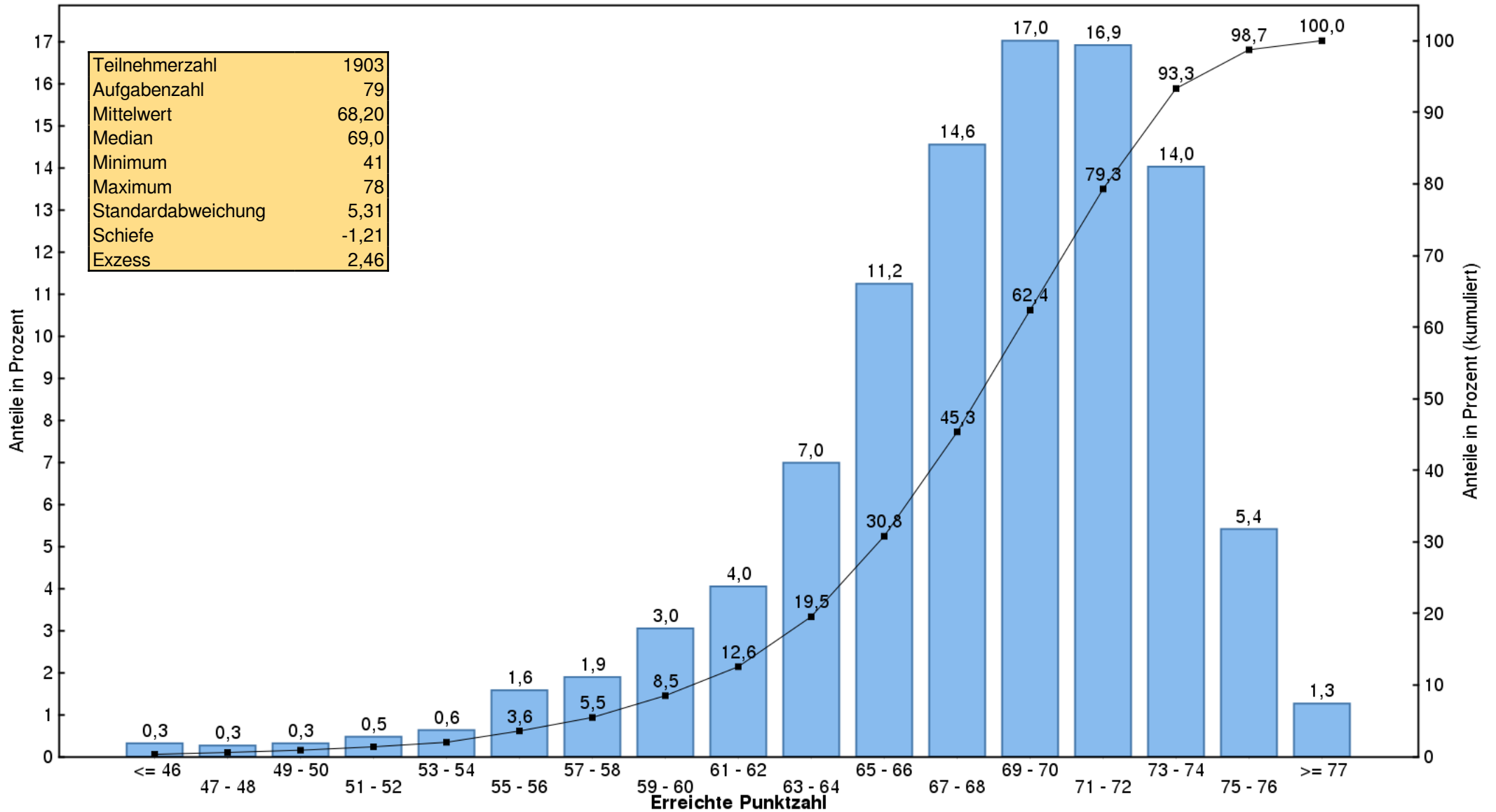
Ergebnisübersicht

Prüfungsamtsbereich	Teilnehmer	Mittelwert		Standard- abweichung
		abs.	in %	
Baden-Württemberg	204	68,21	86,34	5,59
Bayern	334	69,26	87,68	4,88
Berlin	253	67,04	84,87	5,49
Brandenburg	27	68,41	86,59	6,81
Bremen	19	67,32	85,21	5,35
Hamburg	129	67,04	84,86	5,15
Hessen	124	68,08	86,18	5,90
Mecklenburg-Vorpommern	14	69,00	87,34	4,00
Niedersachsen	111	68,46	86,66	5,10
Nordrhein-Westfalen	373	68,59	86,82	4,94
Rheinland-Pfalz	101	67,95	86,01	5,73
Saarland	15	68,27	86,41	4,31
Sachsen	76	69,75	88,29	4,53
Sachsen-Anhalt	53	66,45	84,12	4,95
Schleswig-Holstein	36	67,47	85,41	5,46
Thüringen	34	66,88	84,66	5,51
Gesamt	1903	68,20	86,33	5,31

¹ Die Misserfolgsquote ist unter Berücksichtigung des Nachteilsverbots gemäß § 16 der Ausbildungs- und Prüfungsverordnung ermittelt.

Schriftlicher Teil der Prüfung für Psychologische Psychotherapeuten Frühjahr 2026

Histogramm der Punktzahlen



Lesebeispiel: 0,5 % aller Prüfungsteilnehmer haben eine Punktzahl zwischen 51 und 52;
98,7 % haben eine Punktzahl, die kleiner ist als 77.