

Institut für medizinische und pharmazeutische Prüfungsfragen

Schriftlicher Teil der Prüfung für Psychologische Psychotherapeuten

Frühjahr 2022

gewertete Aufgaben:	79	Misserfolge:	16 (1,08 %) ¹
Bestehensgrenze:	48	Stand:	25.04.2022

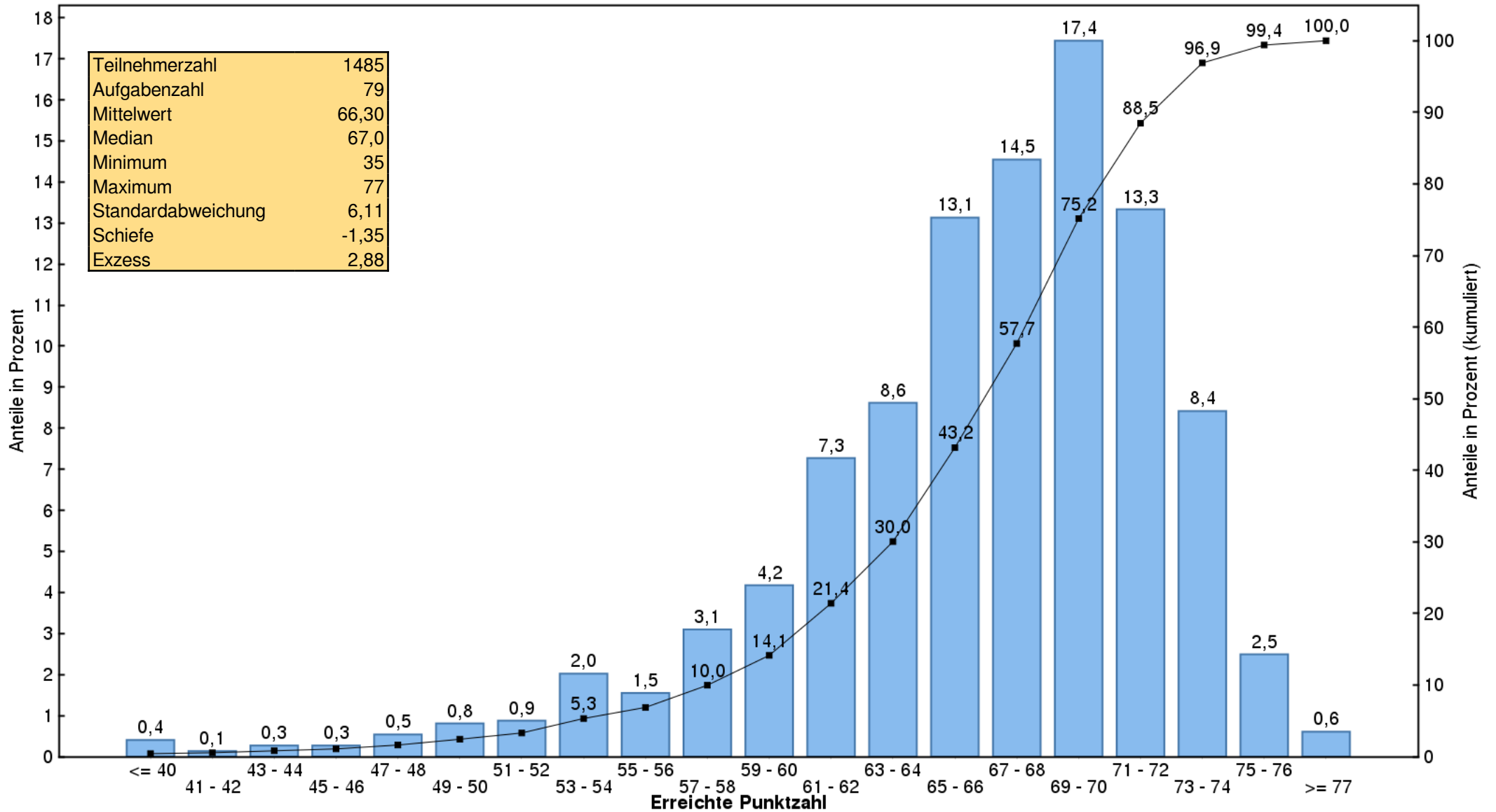
Ergebnisübersicht

Prüfungsamtsbereich	Teilnehmer	Mittelwert		Standardabweichung
		abs.	in %	
Baden-Württemberg	127	66,65	84,36	6,21
Bayern	266	66,75	84,50	6,31
Berlin	165	67,08	84,91	5,49
Brandenburg	12	68,42	86,60	4,29
Bremen	16	66,06	83,62	6,07
Hamburg	67	65,22	82,56	6,68
Hessen	120	65,08	82,37	6,93
Mecklenburg-Vorpommern	20	61,95	78,42	6,83
Niedersachsen	69	66,45	84,11	5,93
Nordrhein-Westfalen	373	66,54	84,23	5,33
Rheinland-Pfalz	78	65,76	83,24	6,66
Saarland	22	65,32	82,68	7,20
Sachsen	64	67,52	85,46	5,39
Sachsen-Anhalt	19	62,32	78,88	6,22
Schleswig-Holstein	41	65,32	82,68	7,79
Thüringen	26	66,19	83,79	3,96
Gesamt	1485	66,30	83,93	6,11

¹ Die Misserfolgsquote ist unter Berücksichtigung des Nachteilsverbots gemäß § 16 der Ausbildungs- und Prüfungsverordnung ermittelt.

Schriftlicher Teil der Prüfung für Psychologische Psychotherapeuten Frühjahr 2022

Histogramm der Punktzahlen



Lesebeispiel: 8,4 % aller Prüfungsteilnehmer haben eine Punktzahl zwischen 73 und 74;
1,1 % haben eine Punktzahl, die kleiner ist als 47.