

# Institut für medizinische und pharmazeutische Prüfungsfragen

## Schriftlicher Teil der Prüfung für Psychologische Psychotherapeuten

Herbst 2018

gewertete Aufgaben:	77	Misserfolge:	28 (2,90 %) <sup>1</sup>
Bestehensgrenze:	47	Stand:	20.09.2018

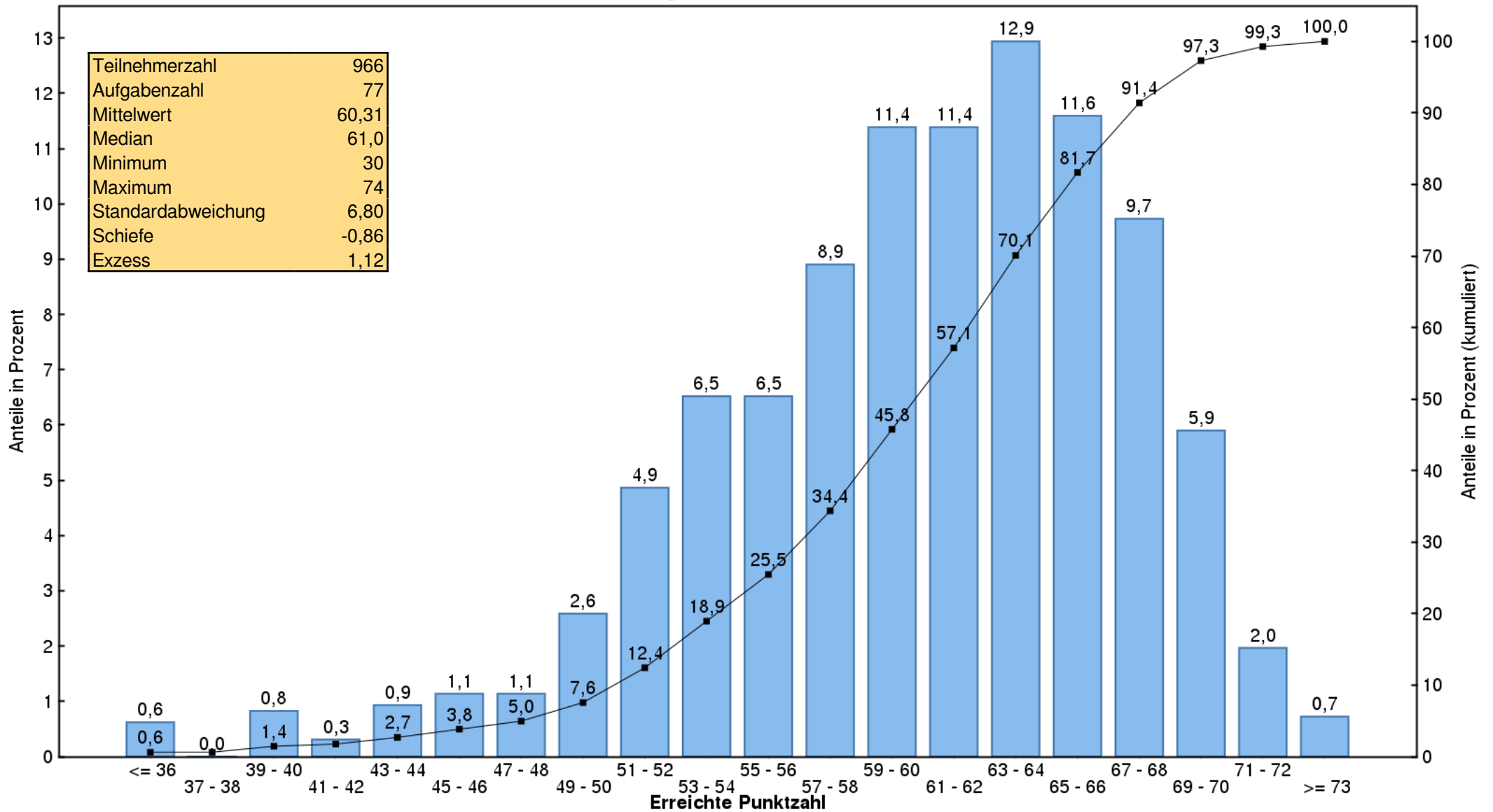
### Ergebnisübersicht

Prüfungsamtsbereich	Teilnehmer	Mittelwert		Standard- abweichung
		abs.	in %	
Baden-Württemberg	100	60,78	78,94	6,33
Bayern	161	61,08	79,33	6,68
Berlin	108	59,24	76,94	6,66
Brandenburg	15	59,27	76,97	6,55
Bremen	17	60,82	78,99	5,41
Hamburg	47	60,66	78,78	6,64
Hessen	79	58,96	76,57	7,41
Mecklenburg-Vorpommern	14	57,50	74,68	8,03
Niedersachsen	42	60,67	78,79	7,04
Nordrhein-Westfalen	214	60,73	78,87	6,52
Rheinland-Pfalz	57	60,21	78,20	6,68
Saarland	12	58,83	76,41	9,04
Sachsen	57	60,46	78,51	6,86
Sachsen-Anhalt	6	57,00	74,03	3,92
Schleswig-Holstein	20	58,20	75,58	8,54
Thüringen	17	63,65	82,66	4,59
Gesamt	966	60,31	78,33	6,80

<sup>1</sup> Die Misserfolgsquote ist unter Berücksichtigung des Nachteilsverbots gemäß § 16 der Ausbildungs- und Prüfungsverordnung ermittelt.

# Schriftlicher Teil der Prüfung für Psychologische Psychotherapeuten Herbst 2018

Histogramm der Punktzahlen



Lesebeispiel: 2,6 % aller Prüfungsteilnehmer haben eine Punktzahl zwischen 49 und 50;  
7,6 % haben eine Punktzahl, die kleiner ist als 51.

# Institut für medizinische und pharmazeutische Prüfungsfragen

Schriftlicher Teil der Prüfung für Kinder- und Jugendlichenpsychotherapeuten

Herbst 2018

gewertete Aufgaben:	78	Misserfolge:	18 (4,80 %) <sup>1</sup>
Bestehensgrenze:	47	Stand:	20.09.2018

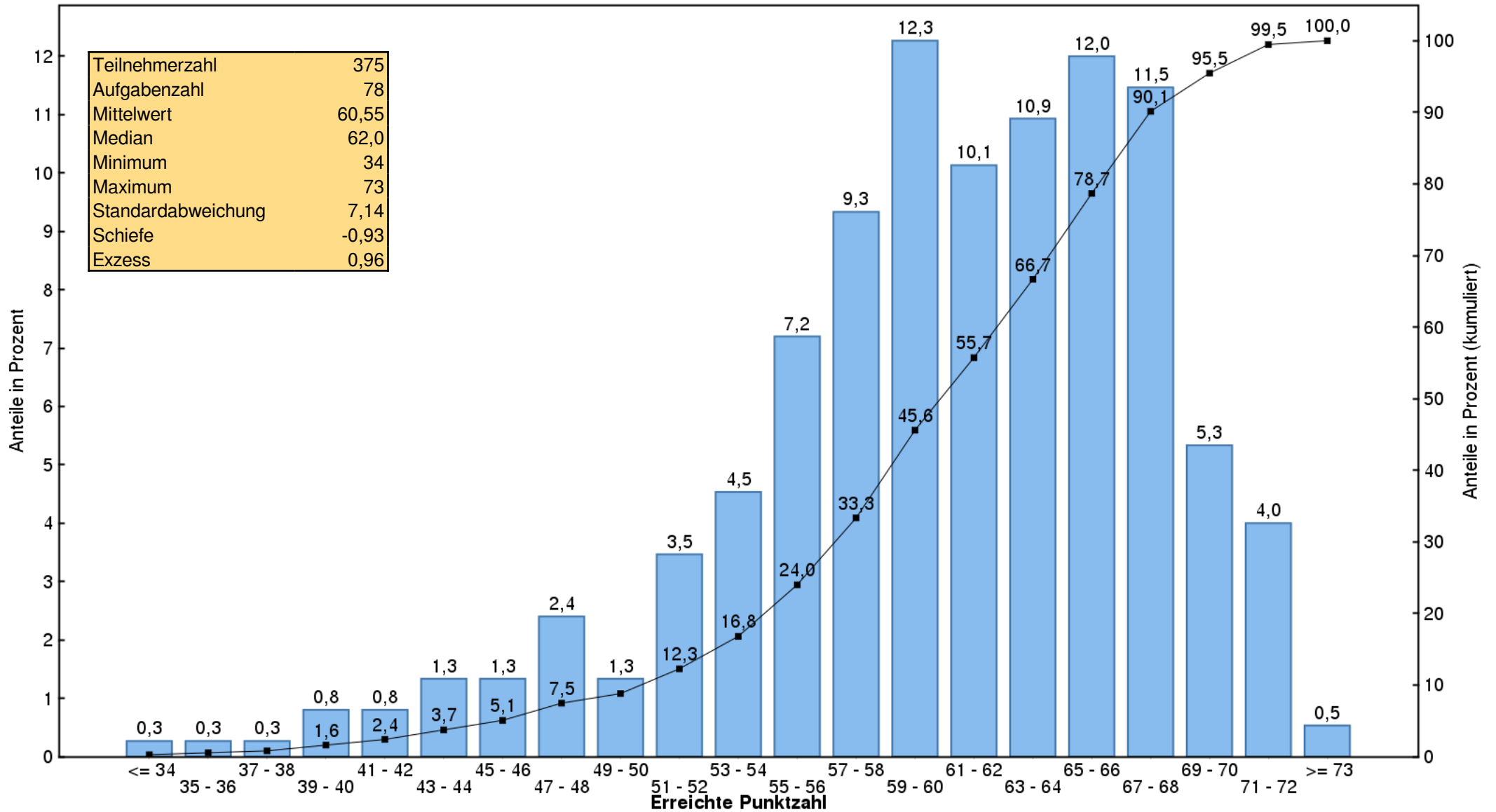
## Ergebnisübersicht

Prüfungsamtsbereich	Teilnehmer	Mittelwert		Standard- abweichung
		abs.	in %	
Baden-Württemberg	44	60,82	77,97	7,62
Bayern	56	61,34	78,64	7,31
Berlin	29	60,52	77,59	7,78
Brandenburg	22	63,09	80,89	6,08
Bremen	18	58,00	74,36	10,49
Hamburg	16	61,94	79,41	6,25
Hessen	38	61,84	79,28	6,24
Niedersachsen	25	57,84	74,15	7,51
Nordrhein-Westfalen	74	61,27	78,55	6,04
Rheinland-Pfalz	13	56,85	72,88	6,48
Saarland	2	63,00	80,77	1,00
Sachsen	14	57,21	73,35	6,11
Sachsen-Anhalt	5	57,60	73,85	5,54
Schleswig-Holstein	7	58,14	74,54	7,04
Thüringen	12	60,50	77,56	4,03
Gesamt	375	60,55	77,63	7,14

<sup>1</sup> Die Misserfolgsquote ist unter Berücksichtigung des Nachteilsverbots gemäß § 16 der Ausbildungs- und Prüfungsverordnung ermittelt.

# Schriftlicher Teil der Prüfung für Kinder- und Jugendlichenpsychotherapeuten Herbst 2018

Histogramm der Punktzahlen



Lesebeispiel: 1,3 % aller Prüfungsteilnehmer haben eine Punktzahl zwischen 43 und 44;  
0,5 % haben eine Punktzahl, die kleiner ist als 37.