

Schriftlicher Teil der Prüfung für Psychologische Psychotherapeuten Herbst 2016

gewertete Aufgaben: 77
Bestehensgrenze: 47

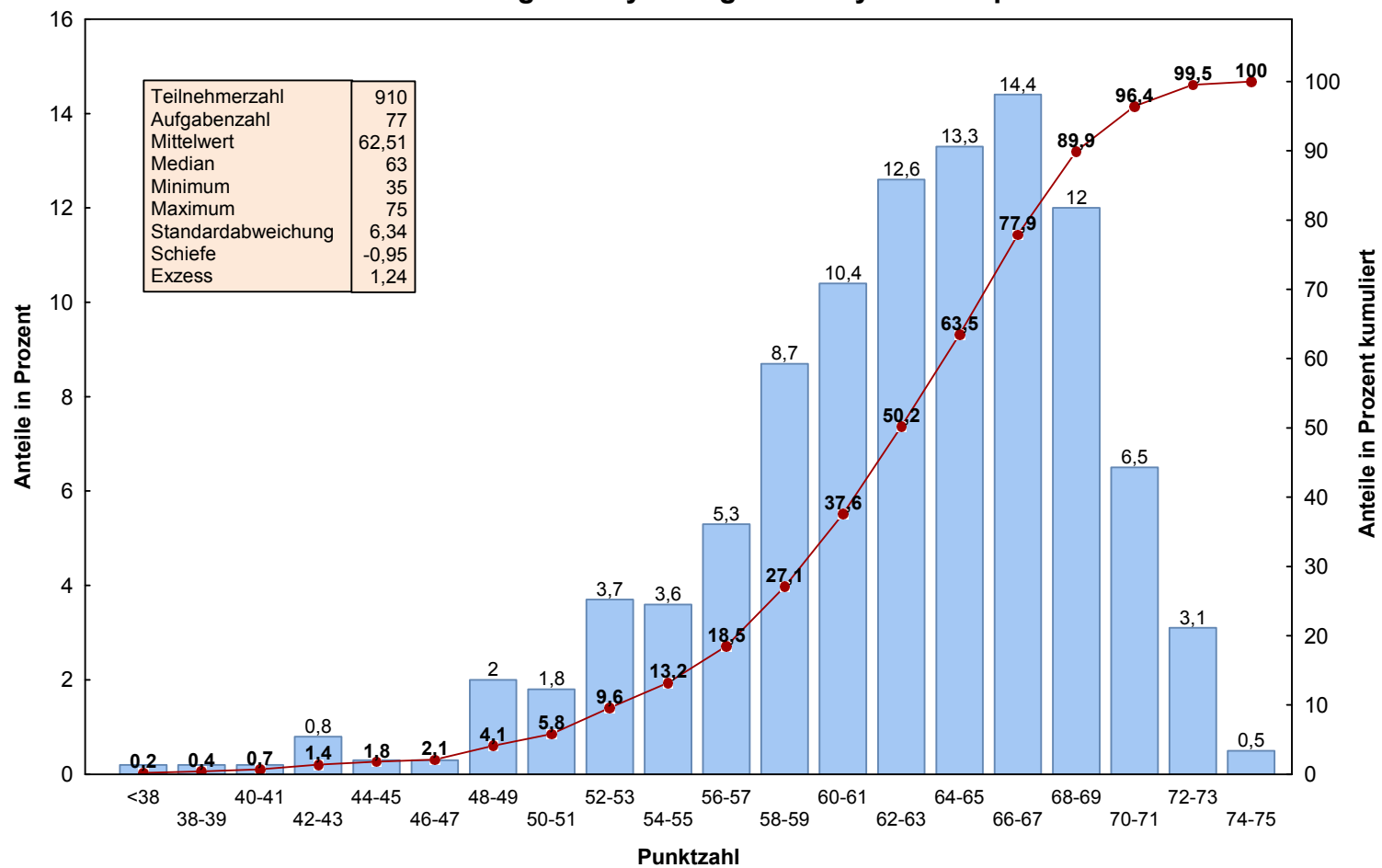
Misserfolge: 15 (1,6 %)^{*)}
Stand: 27.09.2016

Ergebnisinformation

Prüfungsamtsbereich	Anzahl	Mittelwert		Standard- abweichung
		absolut	in %	
Baden-Württemberg	76	61,4	79,7	7,2
Bayern	131	63,5	82,4	7,0
Berlin	116	62,1	80,6	6,1
Brandenburg	2	49,5	64,3	2,1
Bremen	17	60,8	78,9	5,6
Hamburg	35	64,2	83,4	4,8
Hessen	80	62,2	80,8	6,1
Mecklenburg-Vorpommern	13	62,5	81,2	7,8
Niedersachsen	59	62,3	80,9	6,6
Nordrhein-Westfalen	230	62,0	80,5	6,2
Rheinland-Pfalz	51	63,1	81,9	6,3
Saarland	10	66,4	86,2	2,2
Sachsen	45	64,4	83,7	5,5
Sachsen-Anhalt	10	60,2	78,2	4,6
Schleswig-Holstein	18	62,9	81,7	5,0
Thüringen	17	64,0	83,1	5,7
Gesamt	910	62,5	81,2	6,3

^{*)} Die Misserfolgsquote ist unter Berücksichtigung des Nachteilsverbots gemäß § 16 der Ausbildungs- und Prüfungsverordnung ermittelt.

Schriftlicher Teil der Prüfung für Psychologische Psychotherapeuten Herbst 2016



Lesebeispiel: 6,5% aller Prüfungsteilnehmer haben eine Punktzahl zwischen 70 und 71;
63,5% haben eine Punktzahl, die kleiner ist als 66.

Institut für medizinische und pharmazeutische Prüfungsfragen

Schriftlicher Teil der Prüfung für Kinder- und Jugendlichenpsychotherapeuten Herbst 2016

gewertete Aufgaben: 78
Bestehensgrenze: 47

Misserfolge: 22 (5,4 %)¹⁾
Stand: 27.09.2016

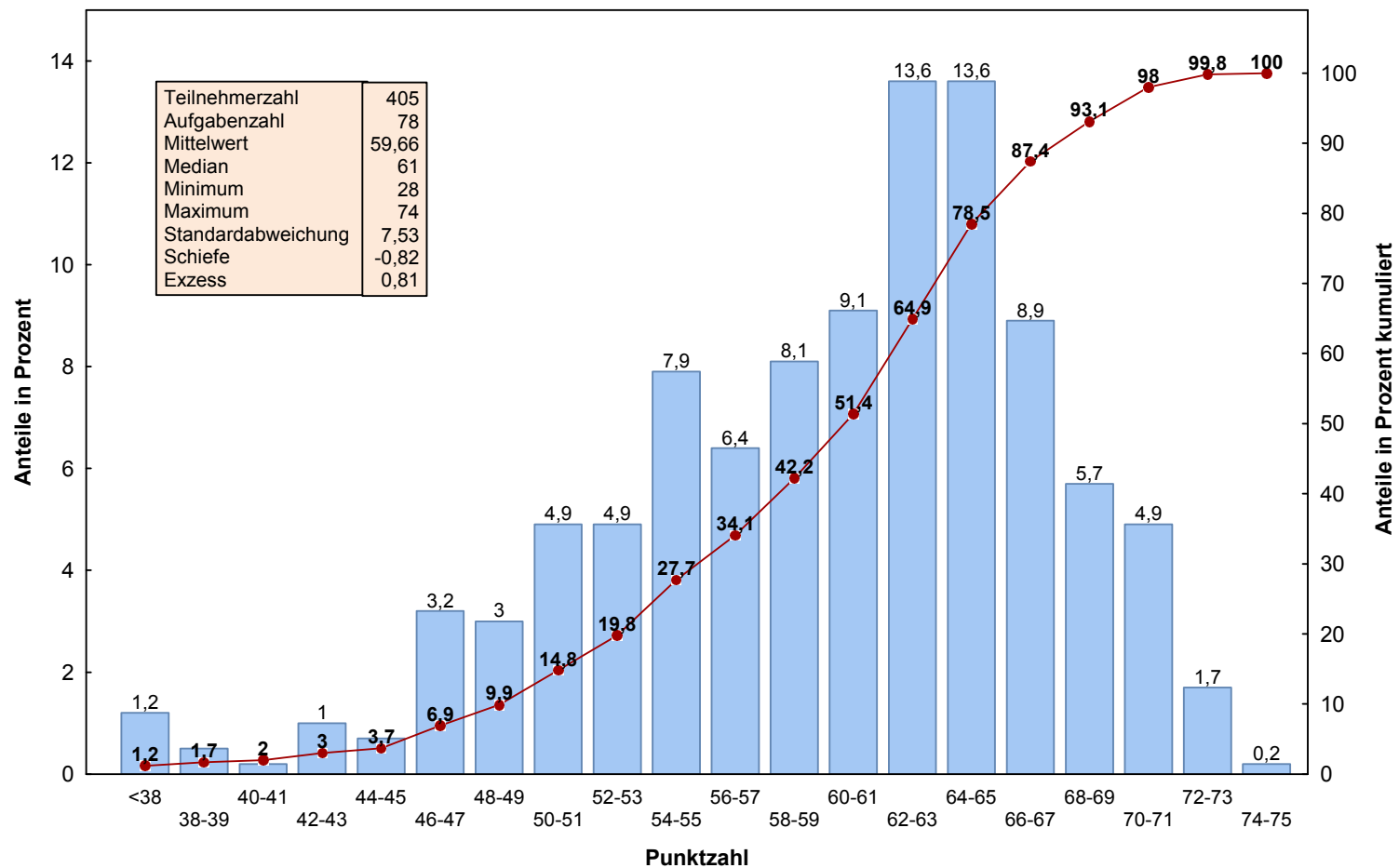
Ergebnisinformation

Prüfungsamtsbereich	Anzahl	Mittelwert		Standard- abweichung
		absolut	in %	
Baden-Württemberg	46	59,2	75,9	8,5
Bayern	67	61,6	79,0	6,2
Berlin	32	59,4	76,2	8,5
Brandenburg	18	60,6	77,6	10,7
Bremen	11	57,1	73,2	6,9
Hamburg	8	61,1	78,4	7,1
Hessen	44	59,8	76,6	8,3
Niedersachsen	32	58,1	74,5	7,5
Nordrhein-Westfalen	97	60,0	77,0	6,2
Rheinland-Pfalz	16	59,9	76,8	4,7
Saarland ¹⁾	1			
Sachsen	11	54,3	69,6	9,0
Sachsen-Anhalt	7	57,4	73,6	11,2
Schleswig-Holstein ¹⁾	4	56,8	72,8	9,9
Thüringen	11	58,9	75,5	8,8
Gesamt	405	59,7	76,5	7,5

¹⁾ Aus Datenschutzgründen werden Ergebnisse einzelner Teilnehmer nicht angegeben.

²⁾ Die Misserfolgsquote ist unter Berücksichtigung des Nachteilsverbots gemäß § 16 der Ausbildungs- und Prüfungsverordnung ermittelt.

Schriftliche Prüfung für Kinder- und Jugendlichenpsychotherapeuten Herbst 2016



Lesebeispiel: 4,9% aller Prüfungsteilnehmer haben eine Punktzahl zwischen 70 und 71;
78,5% haben eine Punktzahl, die kleiner ist als 66.