

## Schriftlicher Teil der Prüfung für Psychologische Psychotherapeuten Herbst 2015

gewertete Aufgaben: 79  
Bestehensgrenze: 48

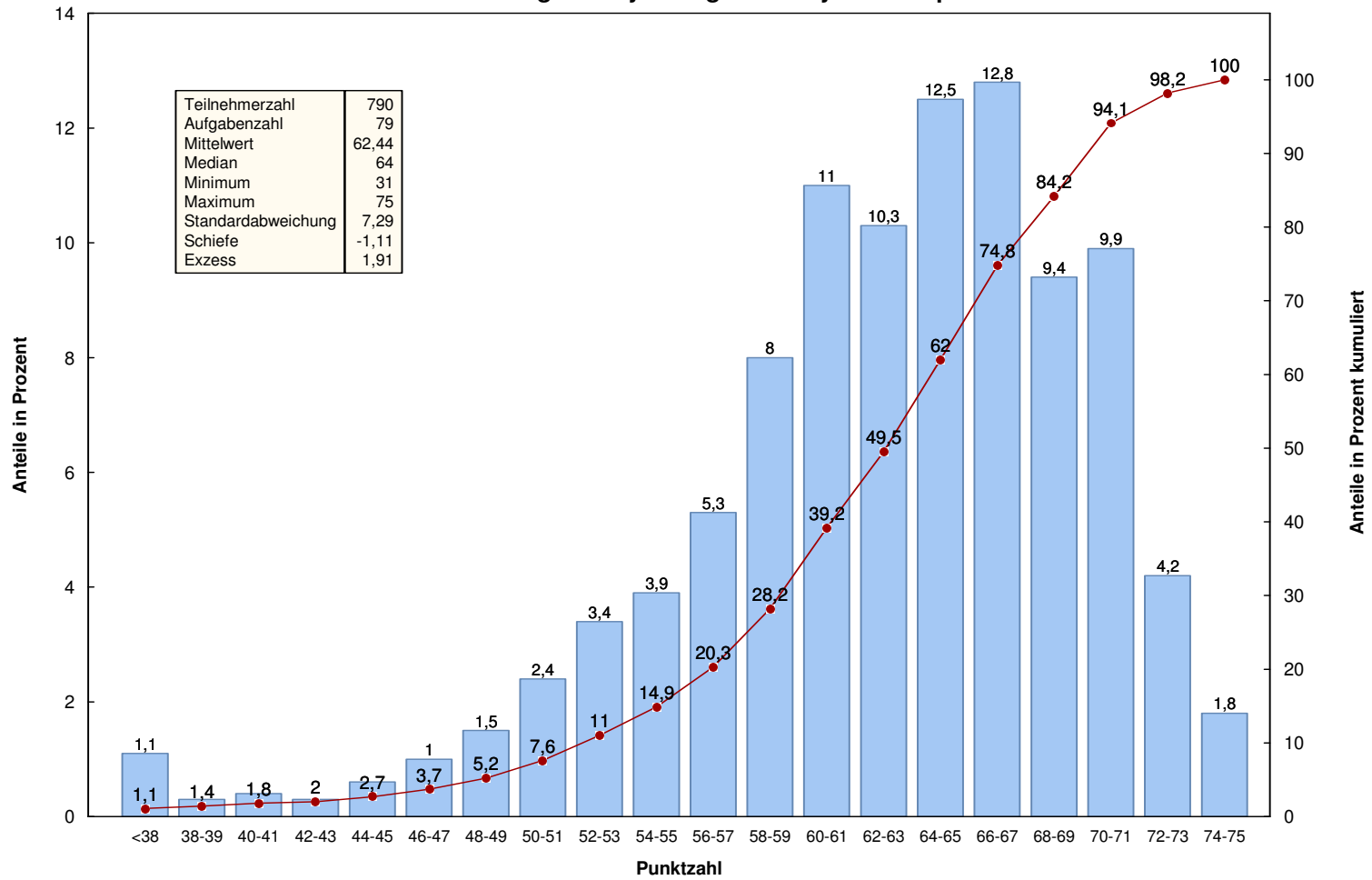
Misserfolge: 26 (3,3 %)<sup>\*)</sup>  
Stand: 17.09.2015

### Ergebnisinformation

Prüfungsamtsbereich	Anzahl	Mittelwert		Standard- abweichung
		absolut	in %	
Baden-Württemberg	69	62,6	79,3	6,8
Bayern	103	62,6	79,3	7,5
Berlin	105	59,8	75,7	8,0
Brandenburg	3	54,7	69,2	14,5
Bremen	11	56,5	71,5	6,3
Hamburg	40	64,3	81,4	5,6
Hessen	81	62,7	79,3	7,9
Mecklenburg-Vorpommern	6	66,2	83,8	5,0
Niedersachsen	45	60,6	76,7	9,0
Nordrhein-Westfalen	199	63,2	80,0	6,7
Rheinland-Pfalz	41	64,6	81,8	6,5
Saarland	9	65,1	82,4	8,6
Sachsen	35	64,2	81,2	5,6
Sachsen-Anhalt	10	59,5	75,3	6,9
Schleswig-Holstein	21	63,3	80,1	5,0
Thüringen	12	61,9	78,4	6,0
<b>Gesamt</b>	<b>790</b>	<b>62,4</b>	<b>79,0</b>	<b>7,3</b>

<sup>\*)</sup> Die Misserfolgsquote ist unter Berücksichtigung des Nachteilsverbots gemäß § 16 der Ausbildungs- und Prüfungsverordnung ermittelt.

## Schriftlicher Teil der Prüfung für Psychologische Psychotherapeuten Herbst 2015



Lesebeispiel: 9,9% aller Prüfungsteilnehmer haben eine Punktzahl zwischen 70 und 71;  
62% haben eine Punktzahl, die kleiner ist als 66.

# Institut für medizinische und pharmazeutische Prüfungsfragen

## Schriftlicher Teil der Prüfung für Kinder- und Jugendlichenpsychotherapeuten Herbst 2015

gewertete Aufgaben: 79  
Bestehensgrenze: 48

Misserfolge: 22 (7,2 %)<sup>\*)</sup>  
Stand: 17.09.2015

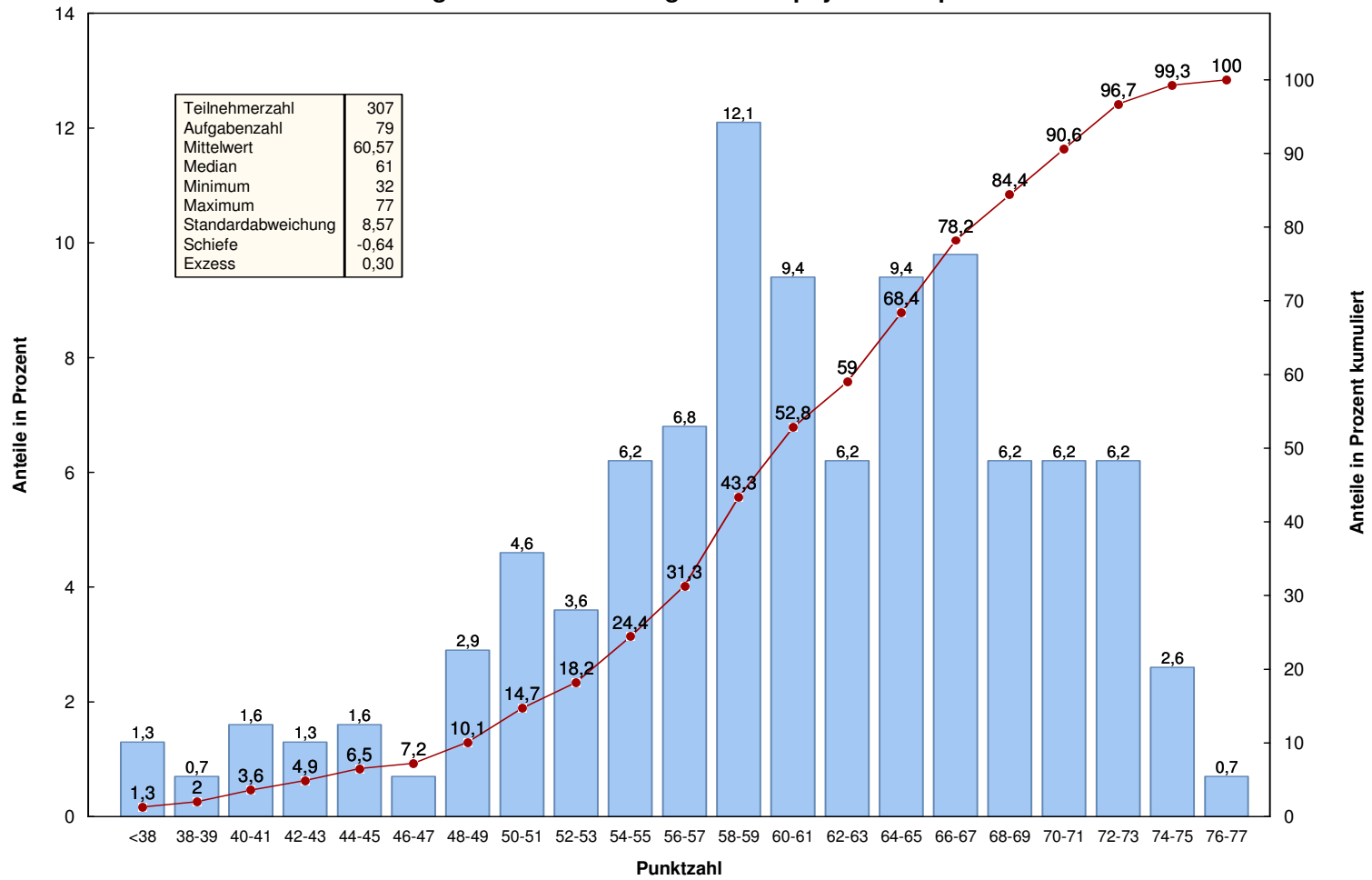
### Ergebnisinformation

Prüfungsamtsbereich	Anzahl	Mittelwert		Standard- abweichung
		absolut	in %	
Baden-Württemberg	31	64,1	81,1	8,2
Bayern	51	60,6	76,7	9,6
Berlin	25	58,4	73,9	10,0
Brandenburg	14	61,6	77,9	7,3
Bremen	8	61,1	77,4	9,9
Hamburg	15	65,0	82,3	7,4
Hessen	28	57,6	72,9	9,3
Mecklenburg-Vorpommern <sup>3</sup>	1			
Niedersachsen	21	57,7	73,1	6,1
Nordrhein-Westfalen	71	59,8	75,6	7,3
Rheinland-Pfalz	19	64,6	81,7	7,7
Saarland	2	70,0	88,6	4,2
Sachsen	3	49,7	62,9	8,0
Sachsen-Anhalt	7	54,1	68,5	5,3
Schleswig-Holstein	3	65,7	83,1	6,7
Thüringen	8	65,3	82,6	6,1
<b>Gesamt</b>	<b>307</b>	<b>60,6</b>	<b>76,7</b>	<b>8,6</b>

<sup>3</sup> Aus Datenschutzgründen werden Ergebnisse einzelner Teilnehmer nicht angegeben.

<sup>\*)</sup> Die Misserfolgsquote ist unter Berücksichtigung des Nachteilsverbots gemäß § 16 der Ausbildungs- und Prüfungsverordnung ermittelt.

## Schriftliche Prüfung für Kinder- und Jugendlichenpsychotherapeuten Herbst 2015



Lesebeispiel: 6,2% aller Prüfungsteilnehmer haben eine Punktzahl zwischen 70 und 71;  
68,4% haben eine Punktzahl, die kleiner ist als 66.