

Schriftlicher Teil der Prüfung für Psychologische Psychotherapeuten Herbst 2014

gewertete Aufgaben: 78
Bestehensgrenze: 47

Misserfolge: 18 (2,3 %)^{*)}
Stand: 25.09.2014

Ergebnisinformation

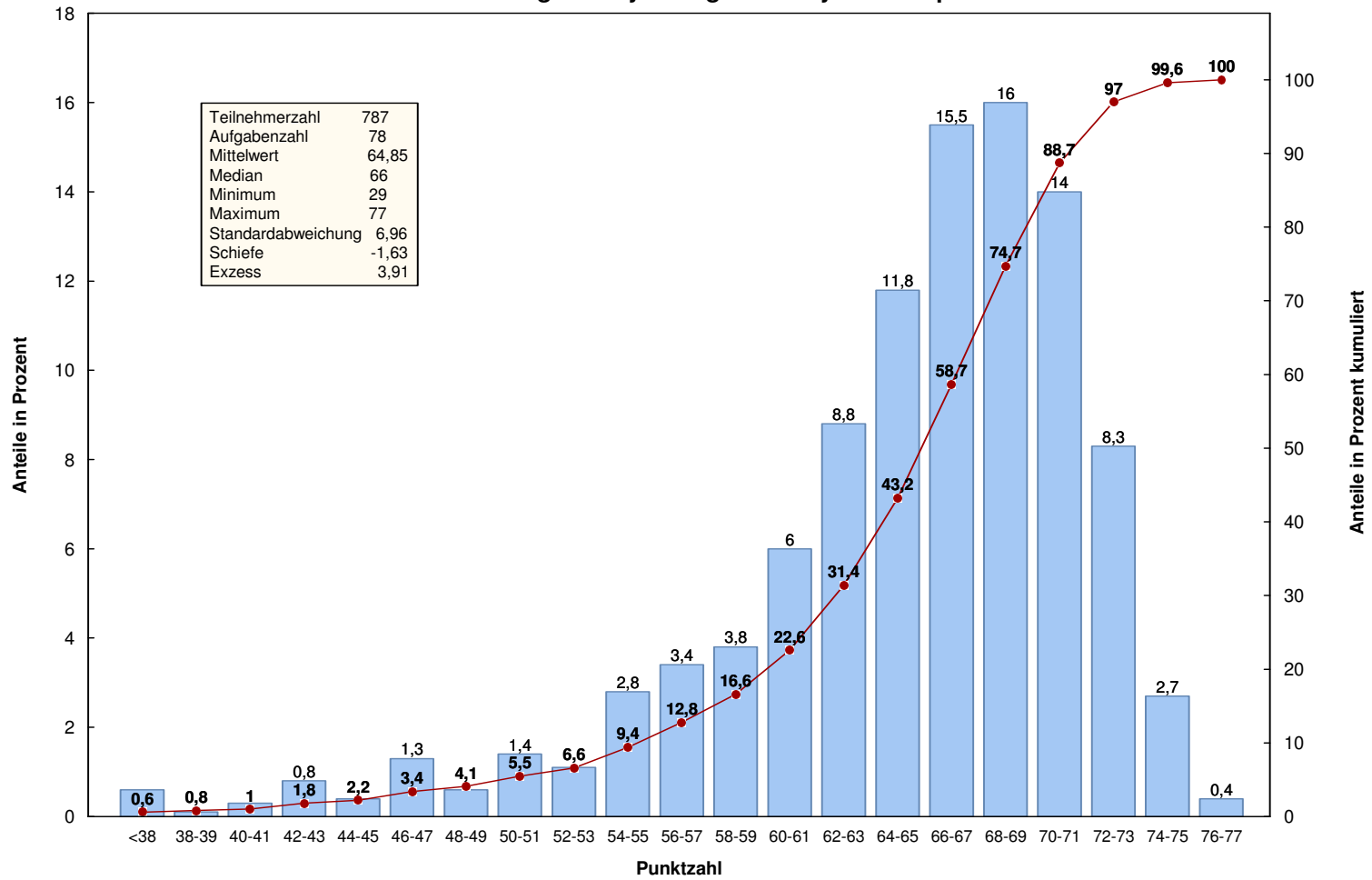
| Prüfungsamtsbereich | Anzahl | Mittelwert | | Standardabweichung |
|--------------------------|--------|------------|------|--------------------|
| | | absolut | in % | |
| Baden-Württemberg | 74 | 65,4 | 83,9 | 6,4 |
| Bayern Nord ¹ | 66 | 65,6 | 84,1 | 6,5 |
| Bayern Süd ² | 55 | 65,1 | 83,5 | 5,7 |
| Berlin | 94 | 65,7 | 84,2 | 7,2 |
| Brandenburg | 9 | 61,8 | 79,2 | 7,7 |
| Bremen | 10 | 59,3 | 76,0 | 12,0 |
| Hamburg | 39 | 64,5 | 82,7 | 6,7 |
| Hessen | 71 | 64,4 | 82,6 | 7,1 |
| Mecklenburg-Vorpommern | 8 | 59,1 | 75,8 | 7,3 |
| Niedersachsen | 43 | 63,5 | 81,4 | 8,9 |
| Nordrhein-Westfalen | 182 | 64,9 | 83,2 | 6,7 |
| Rheinland-Pfalz | 53 | 64,6 | 82,9 | 7,0 |
| Saarland | 12 | 65,1 | 83,4 | 6,9 |
| Sachsen | 38 | 65,9 | 84,5 | 7,8 |
| Sachsen-Anhalt | 3 | 58,3 | 74,8 | 4,9 |
| Schleswig-Holstein | 19 | 66,8 | 85,7 | 3,6 |
| Thüringen | 11 | 64,5 | 82,8 | 4,7 |
| Gesamt | 787 | 64,9 | 83,1 | 7,0 |

¹ Bayern Nord=Regierungsbezirke Ober-, Mittel- und Unterfranken,

² Bayern Süd=Regierungsbezirke Ober- und Niederbayern, Oberpfalz, Schwaben

^{*)} Die Misserfolgsquote ist unter Berücksichtigung des Nachteilsverbots gemäß § 16 der Ausbildungs- und Prüfungsverordnung ermittelt

Schriftlicher Teil der Prüfung für Psychologische Psychotherapeuten Herbst 2014



Lesebeispiel: 14% aller Prüfungsteilnehmer haben eine Punktzahl zwischen 70 und 71;
43,2% haben eine Punktzahl, die kleiner ist als 66.

Institut für medizinische und pharmazeutische Prüfungsfragen

Schriftlicher Teil der Prüfung für Kinder- und Jugendlichenpsychotherapeuten Herbst 2014

gewertete Aufgaben: 78
Bestehensgrenze: 47

Misserfolge: 25 (8,4 %)*)
Stand: 25.09.2014

Ergebnisinformation

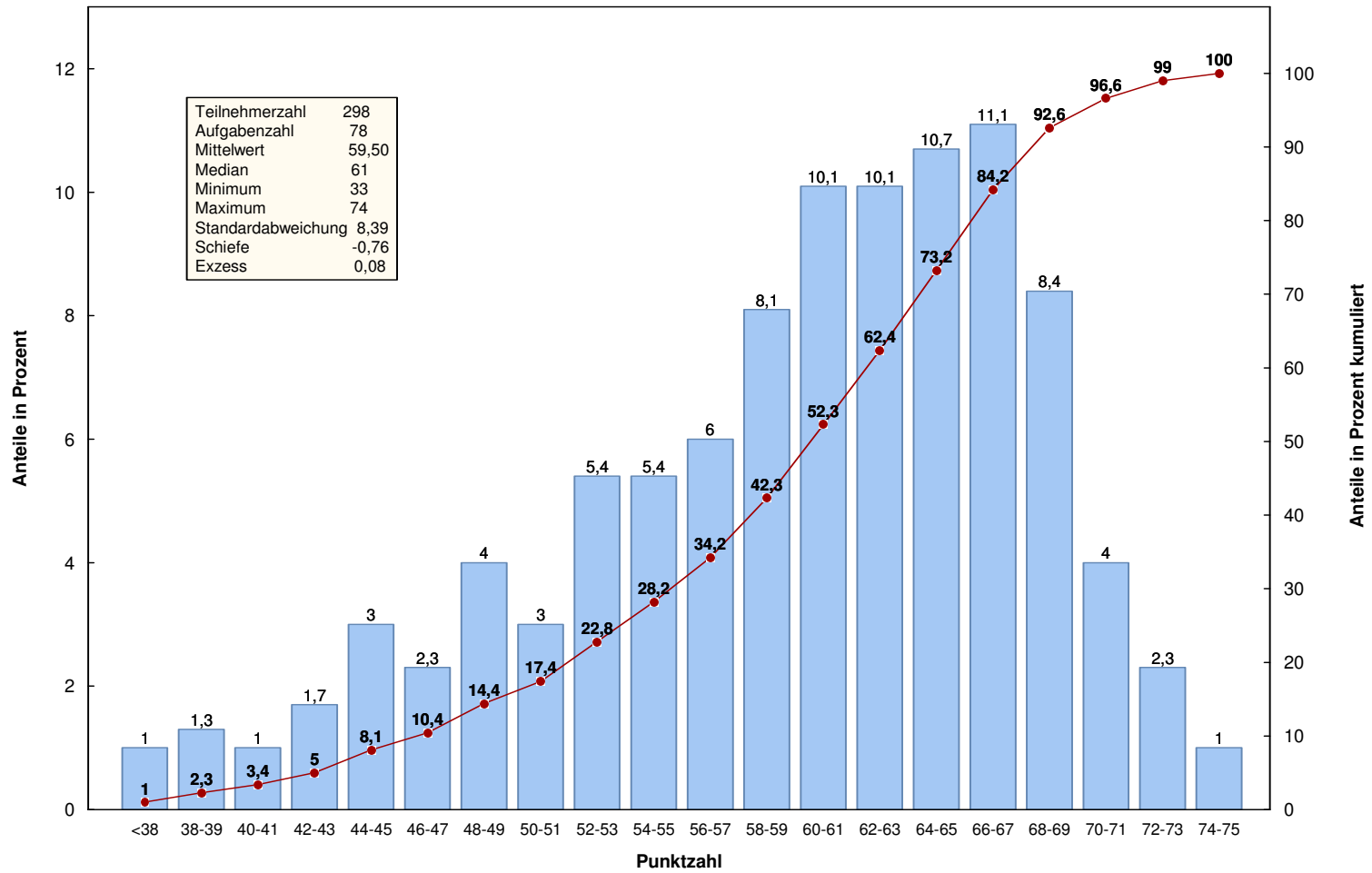
| Prüfungsamtsbereich | Anzahl | Mittelwert | | Standard- abweichung |
|-------------------------------------|------------|-------------|-------------|-------------------------|
| | | absolut | in % | |
| Baden-Württemberg | 29 | 62,1 | 79,7 | 5,4 |
| Bayern Nord ¹ | 16 | 61,9 | 79,3 | 6,3 |
| Bayern Süd ² | 28 | 58,3 | 74,8 | 7,9 |
| Berlin | 18 | 56,6 | 72,5 | 7,9 |
| Brandenburg | 17 | 60,9 | 78,1 | 10,6 |
| Bremen | 6 | 66,5 | 85,3 | 3,8 |
| Hamburg | 8 | 64,3 | 82,4 | 5,8 |
| Hessen | 22 | 56,9 | 73,0 | 12,2 |
| Mecklenburg-Vorpommern ³ | 2 | 49,5 | 63,5 | 7,8 |
| Niedersachsen | 24 | 57,1 | 73,2 | 9,0 |
| Nordrhein-Westfalen | 83 | 59,2 | 75,9 | 8,0 |
| Rheinland-Pfalz | 16 | 61,2 | 78,4 | 8,5 |
| Sachsen | 7 | 58,4 | 74,9 | 8,6 |
| Sachsen-Anhalt | 4 | 56,0 | 71,8 | 9,1 |
| Schleswig-Holstein | 4 | 61,8 | 79,2 | 5,4 |
| Thüringen | 14 | 60,5 | 77,6 | 8,4 |
| Gesamt | 298 | 59,5 | 76,3 | 8,4 |

¹ Bayern Nord=Regierungsbezirke Ober-, Mittel- und Unterfranken,

² Bayern Süd=Regierungsbezirke Ober- und Niederbayern, Oberpfalz, Schwaben

^{*)} Die Misserfolgsquote ist unter Berücksichtigung des Nachteilsverbots gemäß § 16 der Ausbildungs- und Prüfungsverordnung ermittelt

Schriftliche Prüfung für Kinder- und Jugendlichenpsychotherapeuten Herbst 2014



Lesebeispiel: 4% aller Prüfungsteilnehmer haben eine Punktzahl zwischen 70 und 71;
73,2% haben eine Punktzahl, die kleiner ist als 66.