

Institut für medizinische und pharmazeutische Prüfungsfragen

Schriftlicher Teil der Prüfung für Psychologische Psychotherapeuten

Frühjahr 2018

gewertete Aufgaben:	76	Misserfolge:	13 (1,10 %) ¹
Bestehensgrenze:	46	Stand:	23.04.2018

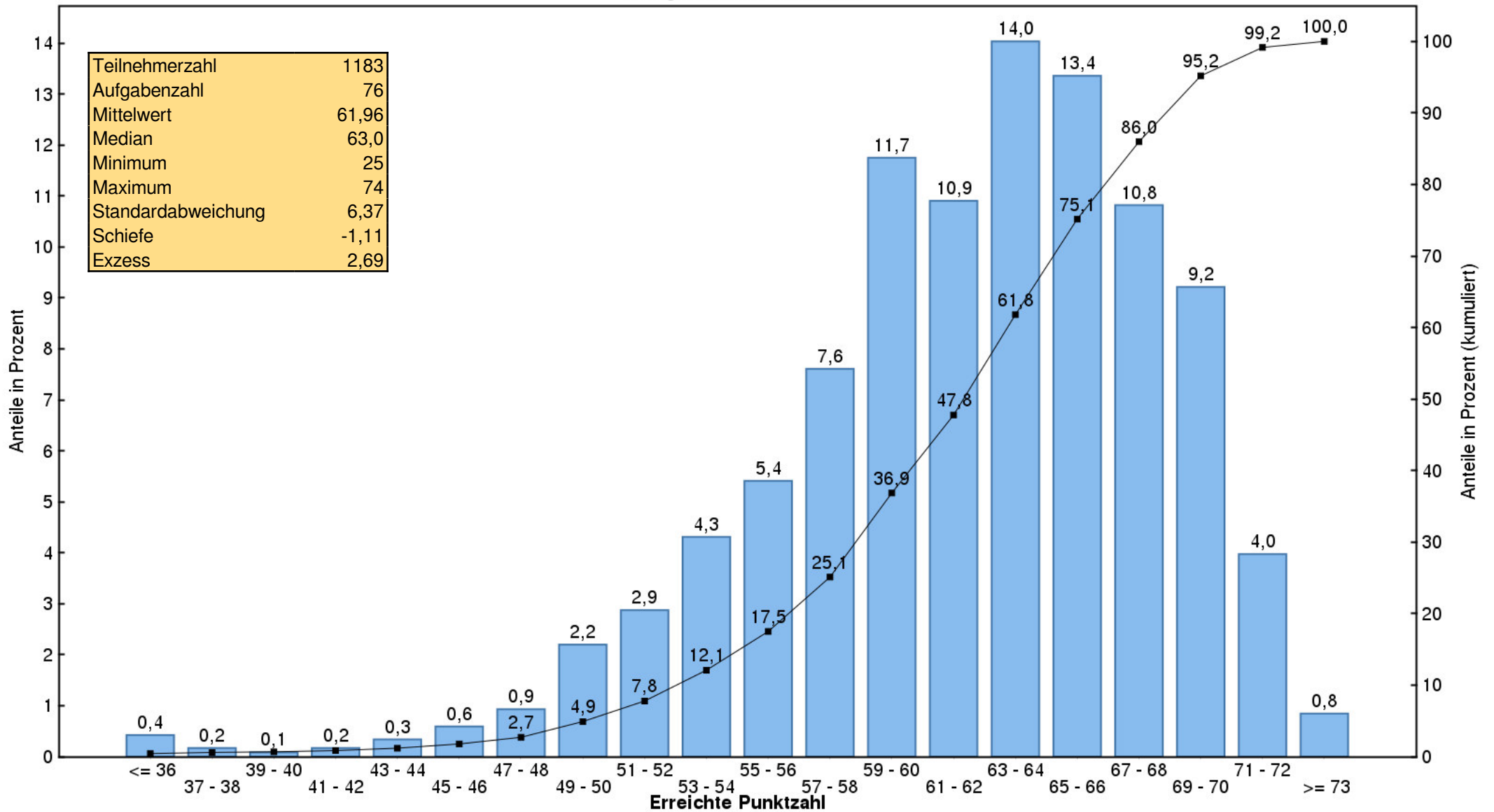
Ergebnisübersicht

Prüfungsamtsbereich	Teilnehmer	Mittelwert		Standard- abweichung
		abs.	in %	
Baden-Württemberg	117	62,75	82,57	5,29
Bayern	200	62,86	82,71	6,11
Berlin	127	61,32	80,69	6,48
Brandenburg	16	56,44	74,26	6,52
Bremen	17	61,41	80,80	6,71
Hamburg	43	62,28	81,95	6,12
Hessen	105	62,06	81,65	6,98
Mecklenburg-Vorpommern	12	60,50	79,61	6,07
Niedersachsen	53	61,02	80,29	7,36
Nordrhein-Westfalen	301	61,49	80,91	6,21
Rheinland-Pfalz	63	63,97	84,17	5,41
Saarland	9	66,56	87,57	5,85
Sachsen	59	60,83	80,04	7,79
Sachsen-Anhalt	10	56,20	73,95	3,88
Schleswig-Holstein	32	62,53	82,28	4,94
Thüringen	19	63,26	83,24	7,23
Gesamt	1183	61,96	81,52	6,37

¹ Die Misserfolgsquote ist unter Berücksichtigung des Nachteilsverbots gemäß § 16 der Ausbildungs- und Prüfungsverordnung ermittelt.

Schriftlicher Teil der Prüfung für Psychologische Psychotherapeuten Frühjahr 2018

Histogramm der Punktzahlen



Lesebeispiel: 14,0 % aller Prüfungsteilnehmer haben eine Punktzahl zwischen 63 und 64;
61,8 % haben eine Punktzahl, die kleiner ist als 65.

Institut für medizinische und pharmazeutische Prüfungsfragen

Schriftlicher Teil der Prüfung für Kinder- und Jugendlichenpsychotherapeuten

Frühjahr 2018

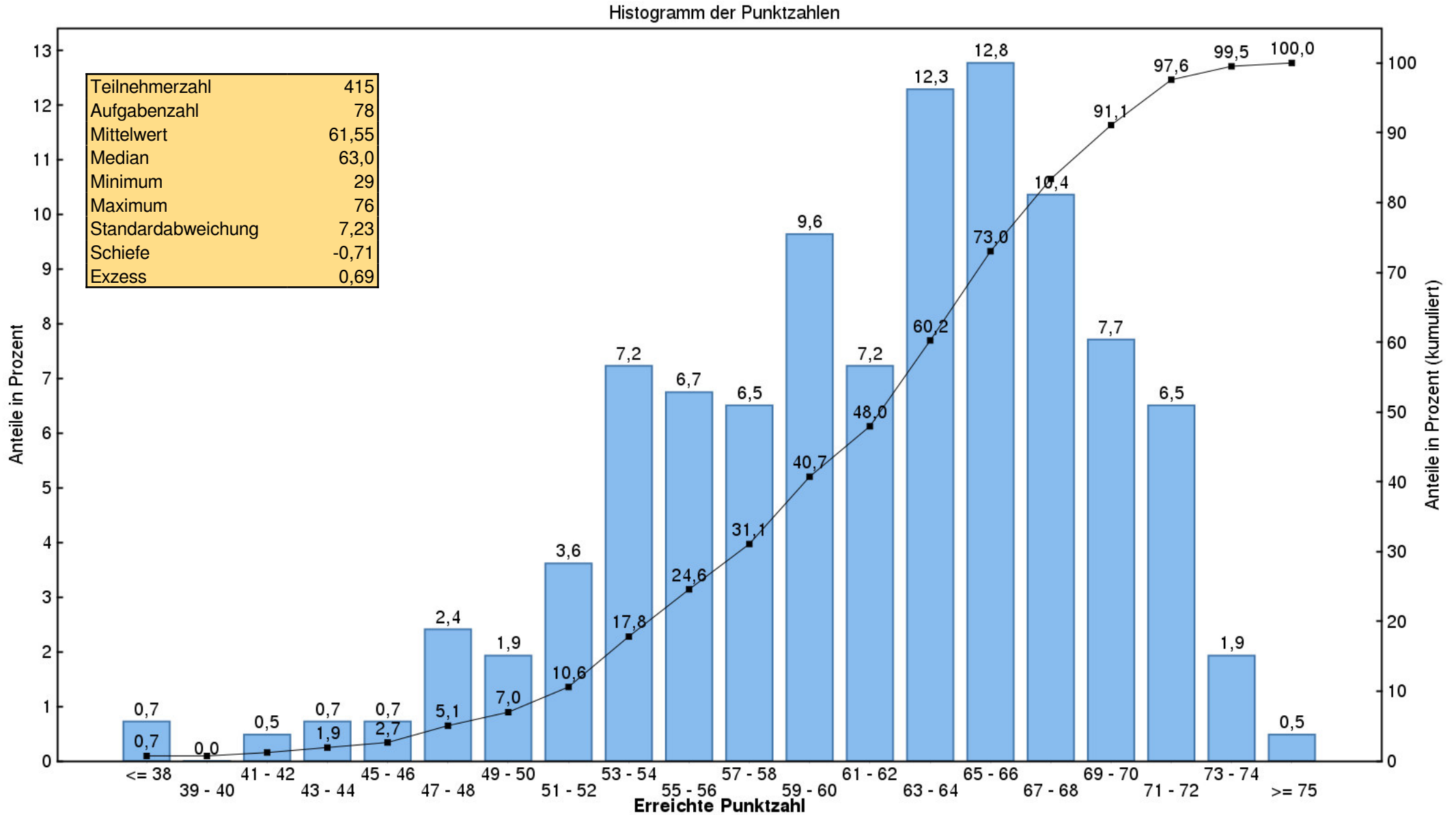
gewertete Aufgaben:	78	Misserfolge:	11 (2,65 %) ¹
Bestehensgrenze:	47	Stand:	23.04.2018

Ergebnisübersicht

Prüfungsamtsbereich	Teilnehmer	Mittelwert		Standardabweichung
		abs.	in %	
Baden-Württemberg	43	61,86	79,31	7,90
Bayern	61	62,10	79,61	6,56
Berlin	46	60,02	76,95	6,57
Brandenburg	22	65,77	84,32	6,06
Bremen	6	65,33	83,76	5,35
Hamburg	12	65,42	83,87	5,53
Hessen	42	60,12	77,08	7,60
Mecklenburg-Vorpommern	2	65,00	83,33	5,66
Niedersachsen	36	58,11	74,50	9,17
Nordrhein-Westfalen	87	62,64	80,31	6,17
Rheinland-Pfalz	15	60,80	77,95	8,06
Saarland	2	66,00	84,62	8,49
Sachsen	14	61,07	78,30	4,16
Sachsen-Anhalt	10	58,20	74,62	8,69
Schleswig-Holstein	7	63,14	80,95	7,93
Thüringen	10	58,90	75,51	8,70
Gesamt	415	61,55	78,91	7,23

¹ Die Misserfolgsquote ist unter Berücksichtigung des Nachteilsverbots gemäß § 16 der Ausbildungs- und Prüfungsverordnung ermittelt.

Schriftlicher Teil der Prüfung für Kinder- und Jugendlichenpsychotherapeuten Frühjahr 2018



Lesebeispiel: 6,7 % aller Prüfungsteilnehmer haben eine Punktzahl zwischen 55 und 56;
17,8 % haben eine Punktzahl, die kleiner ist als 55.