

Institut für medizinische und pharmazeutische Prüfungsfragen

Schriftlicher Teil der Prüfung für Psychologische Psychotherapeuten

Frühjahr 2017

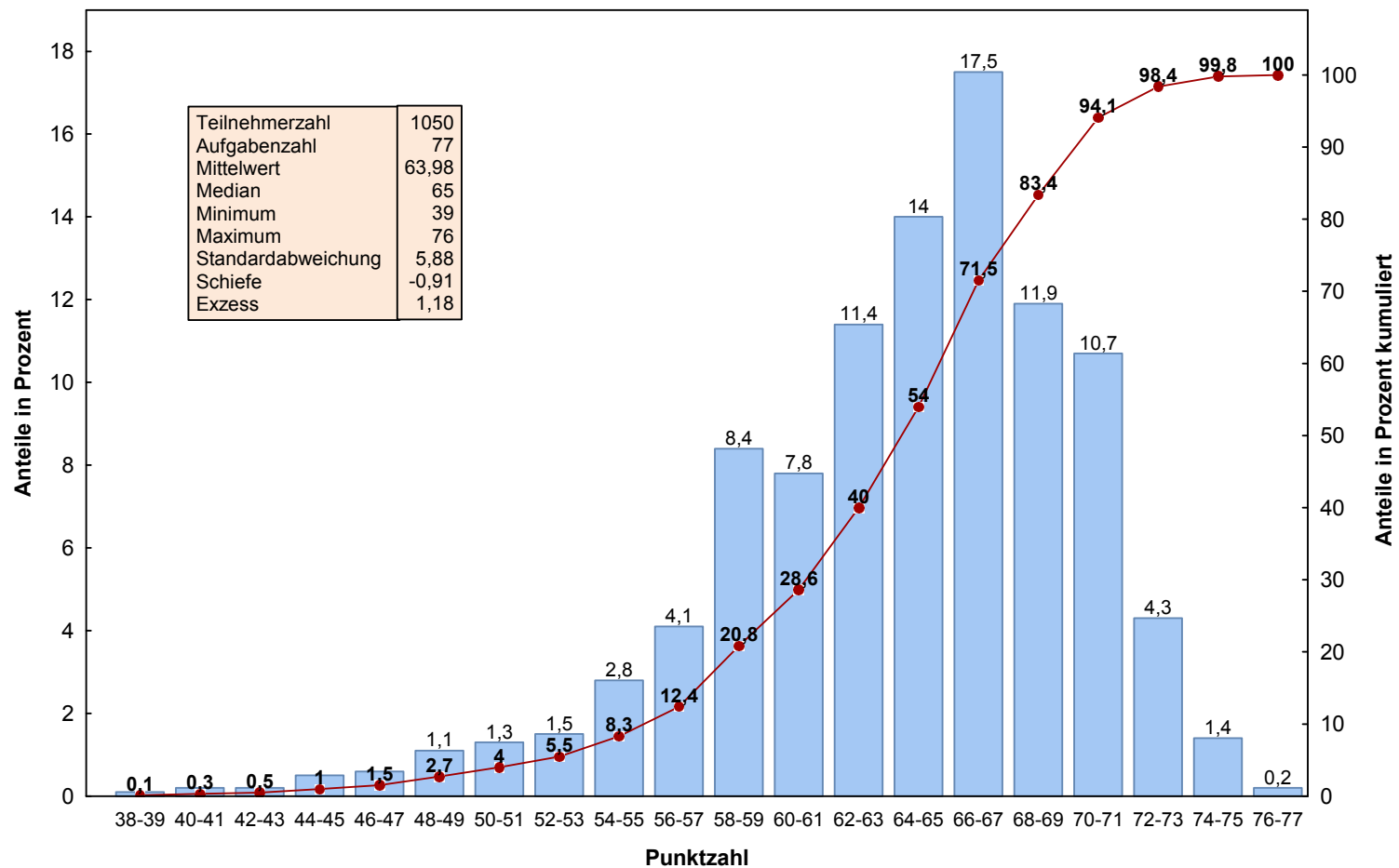
gewertete Aufgaben:	77	Misserfolge:	8 (0,76 %) ¹
Bestehensgrenze:	47	Stand:	24.04.2017

Ergebnisinformationen

Prüfungsamtsbereich	Anzahl	Mittelwert		Standard- abweichung
		abs.	in %	
Baden-Württemberg	93	64,01	83,13	6,27
Bayern	142	65,13	84,58	5,19
Berlin	141	63,15	82,01	6,27
Brandenburg	11	58,64	76,15	10,03
Bremen	13	59,92	77,82	4,52
Hamburg	42	66,33	86,15	3,61
Hessen	97	63,09	81,94	5,37
Mecklenburg-Vorpommern	13	62,69	81,42	3,47
Niedersachsen	51	63,82	82,89	5,48
Nordrhein-Westfalen	283	63,80	82,86	6,07
Rheinland-Pfalz	66	65,95	85,66	5,28
Saarland	16	64,69	84,01	8,68
Sachsen	42	64,36	83,58	5,55
Sachsen-Anhalt	11	60,00	77,92	6,26
Schleswig-Holstein	20	64,25	83,44	4,01
Thüringen	9	64,89	84,27	6,07
Gesamt	1050	63,98	83,09	5,88

¹ Die Misserfolgsquote ist unter Berücksichtigung des Nachteilsverbots gemäß § 16 der Ausbildungs- und Prüfungsverordnung ermittelt

Schriftlicher Teil der Prüfung für Psychologische Psychotherapeuten Frühjahr 2017



Lesebeispiel: 10,7% aller Prüfungsteilnehmer haben eine Punktzahl zwischen 70 und 71;
54% haben eine Punktzahl, die kleiner ist als 66.

Institut für medizinische und pharmazeutische Prüfungsfragen

Schriftlicher Teil der Prüfung für Kinder- und Jugendlichenpsychotherapeuten

Frühjahr 2017

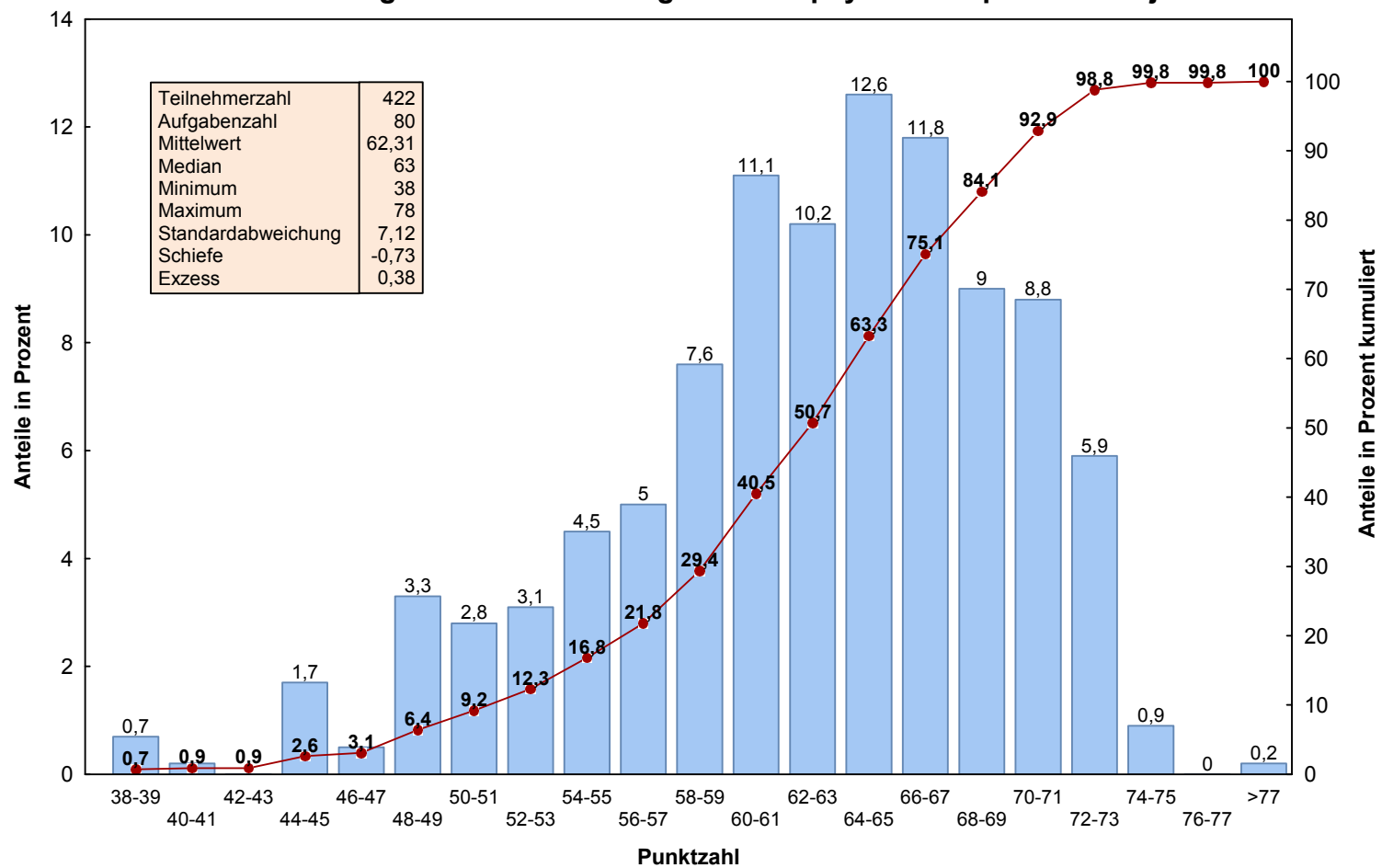
gewertete Aufgaben:	80	Misserfolge:	13 (3,08 %)
Bestehensgrenze:	48	Stand:	24.04.2017

Ergebnisinformationen

Prüfungsamtsbereich	Anzahl	Mittelwert		Standard- abweichung
		abs.	in %	
Baden-Württemberg	53	62,57	78,21	7,42
Bayern	62	63,76	79,70	7,02
Berlin	31	63,68	79,60	6,87
Brandenburg	24	62,83	78,54	9,78
Bremen	13	64,85	81,06	4,08
Hamburg	14	62,86	78,57	6,59
Hessen	50	62,56	78,20	6,26
Mecklenburg-Vorpommern ¹	1			
Niedersachsen	30	59,27	74,08	7,04
Nordrhein-Westfalen	82	61,91	77,39	6,16
Rheinland-Pfalz	24	63,88	79,84	5,55
Saarland	3	63,33	79,17	3,51
Sachsen	10	57,90	72,38	9,89
Sachsen-Anhalt	10	56,60	70,75	9,44
Schleswig-Holstein	5	61,00	76,25	9,30
Thüringen	10	59,10	73,88	7,67
Gesamt	422	62,31	77,88	7,12

¹ Aus Datenschutzgründen werden Ergebnisse einzelner Teilnehmer nicht angegeben, bei den Berechnungen aber berücksichtigt.

Schriftliche Prüfung für Kinder- und Jugendlichenpsychotherapeuten Frühjahr 2017



Lesebeispiel: 8,8% aller Prüfungsteilnehmer haben eine Punktzahl zwischen 70 und 71;
63,3% haben eine Punktzahl, die kleiner ist als 66.