

Schriftlicher Teil der Prüfung für Psychologische Psychotherapeuten Frühjahr 2016

gewertete Aufgaben: 77
Bestehensgrenze: 47

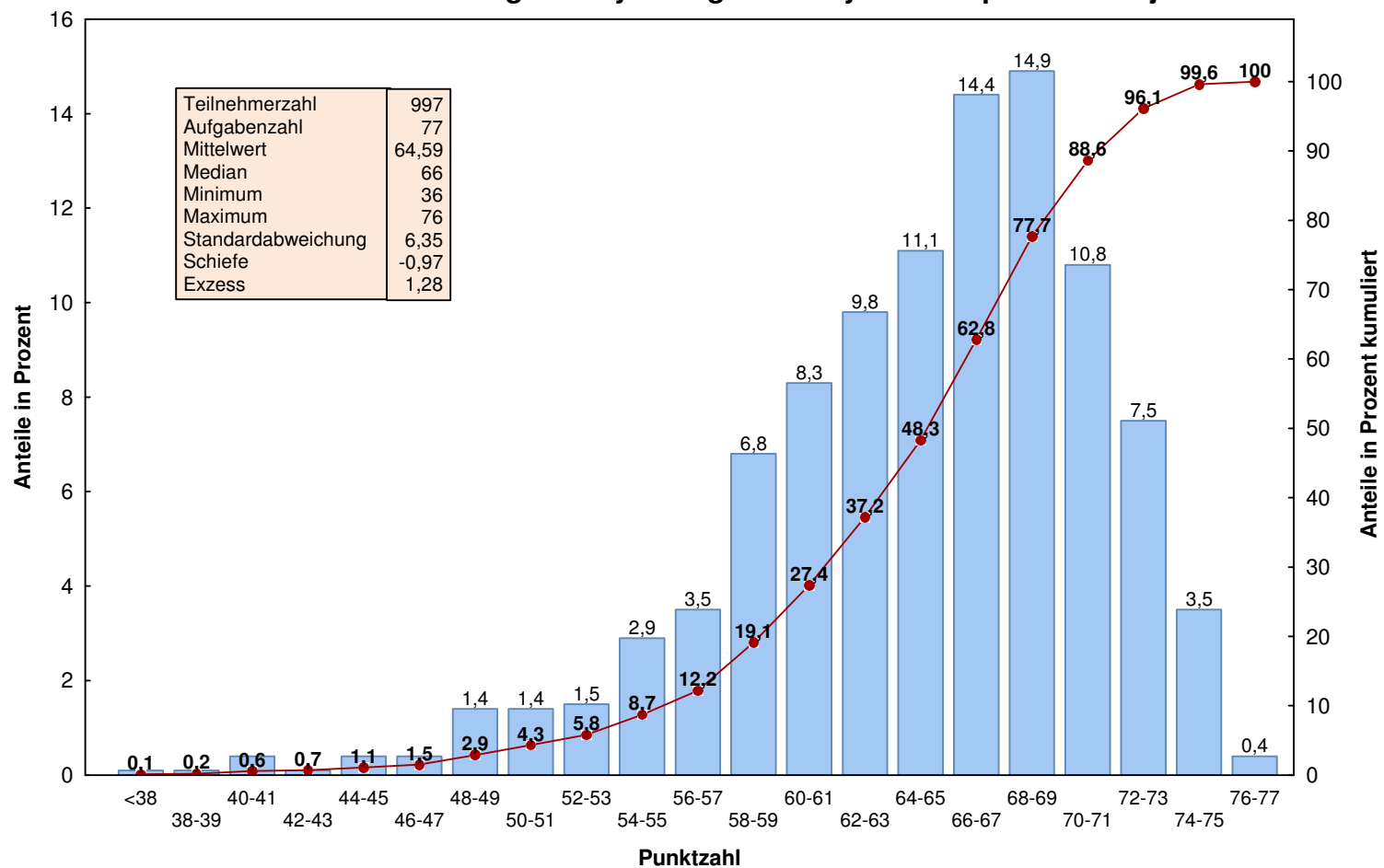
Misserfolge: 11 (1,1 %)^{*)}
Stand: 19.04.2016

Ergebnisinformation

Prüfungsamtsbereich	Anzahl	Mittelwert		Standard- abweichung
		absolut	in %	
Baden-Württemberg	97	64,5	83,7	6,7
Bayern	148	65,3	84,8	6,3
Berlin	122	64,6	83,9	6,7
Brandenburg	6	59,5	77,3	9,9
Bremen	15	64,1	83,3	4,0
Hamburg	55	65,9	85,6	4,8
Hessen	82	65,2	84,7	5,7
Mecklenburg-Vorpommern	7	60,9	79,0	11,2
Niedersachsen	49	64,4	83,6	6,3
Nordrhein-Westfalen	253	63,6	82,6	6,6
Rheinland-Pfalz	60	65,6	85,1	6,5
Saarland	10	64,5	83,8	4,1
Sachsen	55	65,3	84,8	5,7
Sachsen-Anhalt	12	63,8	82,8	6,4
Schleswig-Holstein	15	65,5	85,1	5,6
Thüringen	11	65,6	85,2	5,1
Gesamt	997	64,6	83,9	6,4

^{*)} Die Misserfolgsquote ist unter Berücksichtigung des Nachteilsverbots gemäß § 16 der Ausbildungs- und Prüfungsverordnung ermittelt.

Schriftlicher Teil der Prüfung für Psychologische Psychotherapeuten Frühjahr 2016



Lesebeispiel: 10,8% aller Prüfungsteilnehmer haben eine Punktzahl zwischen 70 und 71;
48,3% haben eine Punktzahl, die kleiner ist als 66.

Institut für medizinische und pharmazeutische Prüfungsfragen

Schriftlicher Teil der Prüfung für Kinder- und Jugendlichenpsychotherapeuten Frühjahr 2016

gewertete Aufgaben: 77
Bestehensgrenze: 47

Misserfolge: 5 (1,2 %)¹⁾
Stand: 19.04.2016

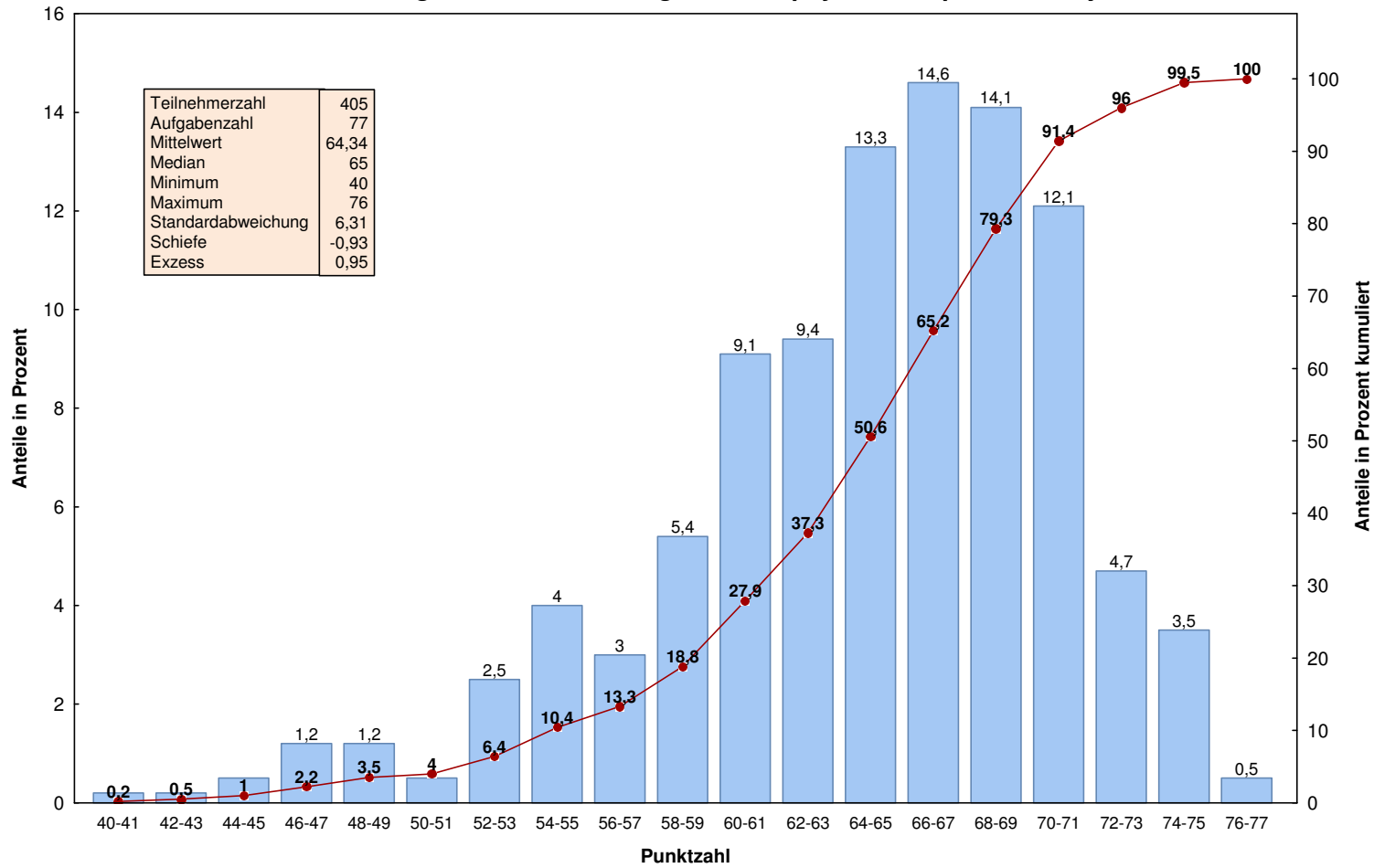
Ergebnisinformation

Prüfungsamtsbereich	Anzahl	Mittelwert		Standard- abweichung
		absolut	in %	
Baden-Württemberg	54	65,1	84,6	5,0
Bayern	55	64,6	83,9	6,8
Berlin	41	64,2	83,4	6,9
Brandenburg	23	67,0	87,0	6,1
Bremen	9	63,6	82,5	8,4
Hamburg	16	67,1	87,1	5,9
Hessen	35	63,8	82,8	5,6
Mecklenburg-Vorpommern ¹	1			
Niedersachsen	36	64,5	83,7	5,2
Nordrhein-Westfalen	94	63,0	81,8	6,3
Rheinland-Pfalz	21	64,8	84,1	7,3
Saarland	2	64,5	83,8	4,9
Sachsen	7	61,9	80,3	9,6
Sachsen-Anhalt	4	62,0	80,5	11,9
Schleswig-Holstein ¹	1			
Thüringen	6	63,8	82,9	2,3
Gesamt	405	64,3	83,6	6,3

¹ Aus Datenschutzgründen werden Ergebnisse einzelner Teilnehmer nicht angegeben.

²⁾ Die Misserfolgsquote ist unter Berücksichtigung des Nachteilsverbots gemäß § 16 der Ausbildungs- und Prüfungsverordnung ermittelt.

Schriftliche Prüfung für Kinder- und Jugendlichenpsychotherapeuten Frühjahr 2016



Lesebeispiel: 12,1% aller Prüfungsteilnehmer haben eine Punktzahl zwischen 70 und 71;
50,6% haben eine Punktzahl, die kleiner ist als 66.