

## Schriftlicher Teil der Prüfung für Psychologische Psychotherapeuten Frühjahr 2015

gewertete Aufgaben: 76  
Bestehensgrenze: 46

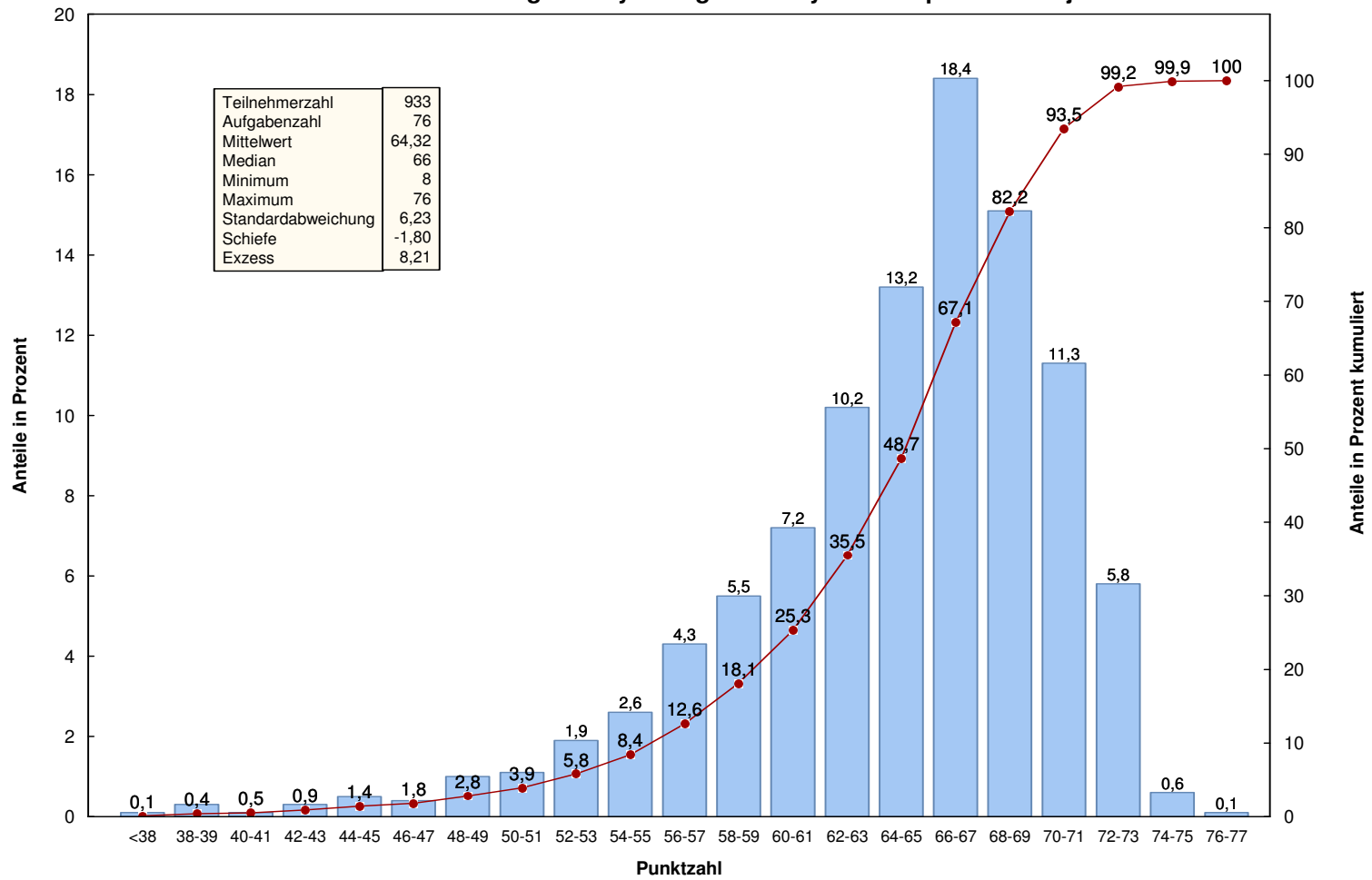
Misserfolge: 10 (1,1 %)<sup>\*)</sup>  
Stand: 13.04.2015

### Ergebnisinformation

Prüfungsamtsbereich	Anzahl	Mittelwert		Standard- abweichung
		absolut	in %	
Baden-Württemberg	83	65,4	86,1	5,9
Bayern	113	64,5	84,9	6,8
Berlin	134	64,3	84,5	5,3
Brandenburg	4	62,3	81,9	5,1
Bremen	16	59,9	78,9	5,8
Hamburg	47	64,3	84,7	9,9
Hessen	81	64,9	85,4	5,7
Mecklenburg-Vorpommern	10	61,8	81,3	5,5
Niedersachsen	62	64,5	84,9	6,6
Nordrhein-Westfalen	233	64,5	84,9	5,9
Rheinland-Pfalz	41	63,8	83,9	6,1
Saarland	9	62,8	82,6	4,3
Sachsen	57	63,9	84,0	6,4
Sachsen-Anhalt	11	60,8	80,0	5,5
Schleswig-Holstein	16	63,8	83,9	6,2
Thüringen	16	64,4	84,7	4,6
<b>Gesamt</b>	<b>933</b>	<b>64,3</b>	<b>84,6</b>	<b>6,2</b>

<sup>\*)</sup> Die Misserfolgsquote ist unter Berücksichtigung des Nachteilsverbots gemäß § 16 der Ausbildungs- und Prüfungsverordnung ermittelt.

## Schriftlicher Teil der Prüfung für Psychologische Psychotherapeuten Frühjahr 2015



Lesebeispiel: 11,3% aller Prüfungsteilnehmer haben eine Punktzahl zwischen 70 und 71;  
48,7% haben eine Punktzahl, die kleiner ist als 66.

# Institut für medizinische und pharmazeutische Prüfungsfragen

## Schriftlicher Teil der Prüfung für Kinder- und Jugendlichenpsychotherapeuten Frühjahr 2015

gewertete Aufgaben: 77  
Bestehensgrenze: 47

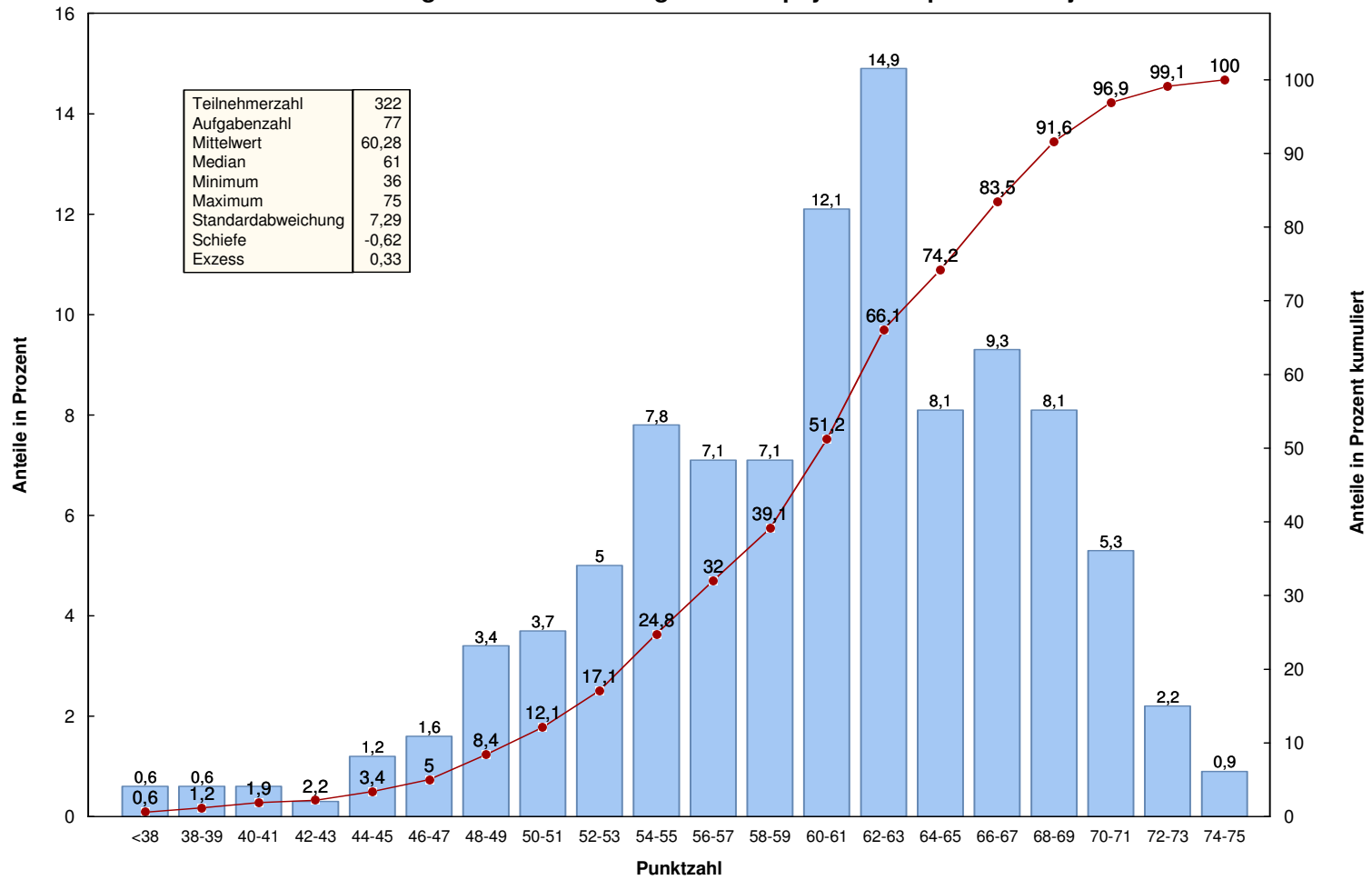
Misserfolge: 10 (3,1 %)<sup>\*)</sup>  
Stand: 13.04.2015

### Ergebnisinformation

Prüfungsamtsbereich	Anzahl	Mittelwert		Standard- abweichung
		absolut	in %	
Baden-Württemberg	38	62,4	81,1	5,7
Bayern	46	60,9	79,1	6,9
Berlin	26	58,6	76,1	7,2
Brandenburg	23	62,4	81,0	7,5
Bremen	3	63,7	82,7	6,4
Hamburg	5	65,0	84,4	4,8
Hessen	27	59,7	77,6	8,0
Mecklenburg-Vorpommern	4	56,0	72,7	8,7
Niedersachsen	37	58,9	76,4	7,6
Nordrhein-Westfalen	81	60,3	78,3	6,9
Rheinland-Pfalz	6	54,0	70,1	11,0
Saarland	2	57,0	74,0	1,4
Sachsen	3	50,7	65,8	6,1
Sachsen-Anhalt	8	59,1	76,8	9,9
Schleswig-Holstein	3	62,7	81,4	5,0
Thüringen	10	61,6	80,0	7,4
<b>Gesamt</b>	<b>322</b>	<b>60,3</b>	<b>78,3</b>	<b>7,3</b>

<sup>\*)</sup> Die Misserfolgsquote ist unter Berücksichtigung des Nachteilsverbots gemäß § 16 der Ausbildungs- und Prüfungsverordnung ermittelt.

## Schriftliche Prüfung für Kinder- und Jugendlichenpsychotherapeuten Frühjahr 2015



Lesebeispiel: 5,3% aller Prüfungsteilnehmer haben eine Punktzahl zwischen 70 und 71;  
74,2% haben eine Punktzahl, die kleiner ist als 66.