

Institut für medizinische und pharmazeutische Prüfungsfragen

Schriftliche Prüfung für Psychologische Psychotherapeuten Herbst 2004

gewertete Aufgaben: 80
Bestehensgrenze: 48

Misserfolge: 14 (7,8 %)
Stand: 14.9.2004

Ergebnisinformation

Landesprüfungs- amtsbereich	Teilnehmer- zahl	Mittelwert		Standard- abweichung
		absolut	in Prozent	
Baden-Württemberg	30	60,4	75,5	8,1
Bayern Nord ¹	6	60,3	75,4	3,4
Bayern Süd ¹	14	59,2	74,0	7,4
Berlin	27	64,8	81,0	7,3
Hamburg	3	64,0	80,0	3,5
Hessen	14	60,7	75,9	4,7
Mecklenburg-Vorpommern ²	1	-	-	-
Niedersachsen	13	63,1	78,8	8,8
Nordrhein-Westfalen	39	61,7	77,1	7,8
Rheinland-Pfalz	14	62,0	77,5	6,7
Saarland	2	63,5	79,4	7,8
Sachsen	10	57,2	71,5	11,4
Sachsen-Anhalt ²	1	-	-	-
Schleswig-Holstein	4	62,3	77,8	4,5
Thüringen ²	1	-	-	-
Gesamt	179	61,6	77,0	7,6

¹ Bayern Nord=Regierungsbezirke Ober-, Mittel- und Unterfranken,
Bayern Süd=Regierungsbezirke Ober- und Niederbayern, Oberpfalz, Schwaben

² Aus Datenschutzgründen werden Ergebnisse einzelner Teilnehmer nicht angegeben, bei den Berechnungen aber berücksichtigt.

Institut für medizinische und pharmazeutische Prüfungsfragen

Schriftliche Prüfung für Kinder- und Jugendlichenpsychotherapeuten Herbst 2004

gewertete Aufgaben: 80
Bestehensgrenze: 48

Misserfolge: 9 (25,7 %)
Stand: 14.9.2004

Ergebnisinformation

Landesprüfungs- amtsbereich	Teilnehmer- zahl	Mittelwert		Standard- abweichung
		absolut	in Prozent	
Baden-Württemberg	3	47,3	59,2	6,4
Bayern Süd ^{1,2}	1	-	-	-
Berlin	5	60,8	76,0	4,5
Brandenburg	3	64,7	80,8	8,1
Hessen ²	1	-	-	-
Niedersachsen	13	57,7	72,1	12,4
Nordrhein-Westfalen	8	50,6	63,3	5,8
Saarland ²	1	-	-	-
Gesamt	35	55,9	69,9	10,3

¹ Bayern Süd=Regierungsbezirke Ober- und Niederbayern, Oberpfalz, Schwaben

² Aus Datenschutzgründen werden Ergebnisse einzelner Teilnehmer nicht angegeben, bei den Berechnungen aber berücksichtigt.

Schriftliche Prüfung für Psychologische Psychotherapeuten

Frühjahr 2005

gewertete Aufgaben: 80
Bestehensgrenze: 48

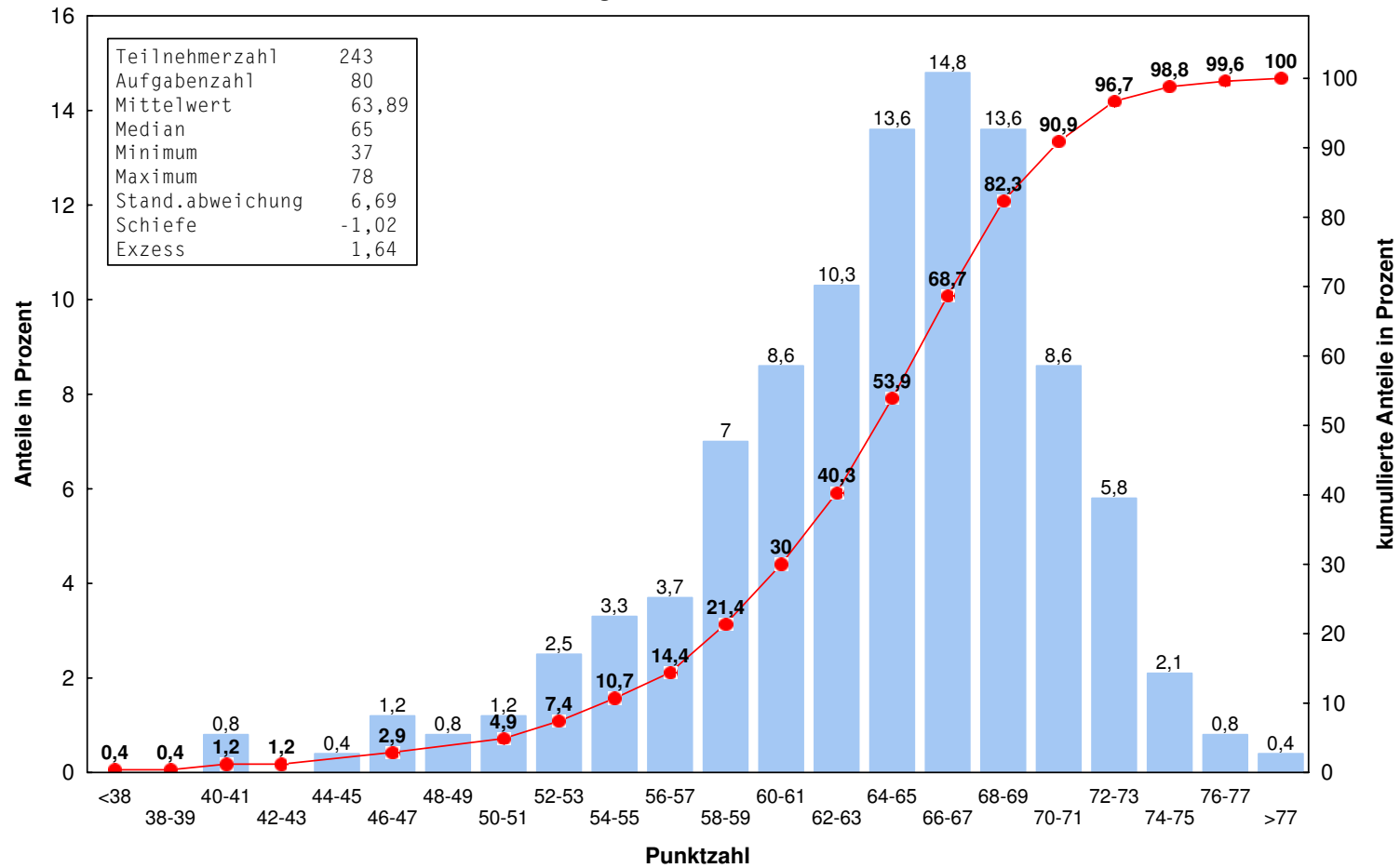
Misserfolge: 7 (2,9%)
Stand: 08.04.2005

Ergebnisinformation

Landesprüfungs- amtsbereich	Anzahl	Mittelwert		Standard- abweichung
		absolut	in %	
Baden-Württemberg	18	62,4	78,1	9,4
Bayern Nord	11	66,8	83,5	4,1
Bayern Süd	23	63,4	79,2	7,3
Berlin	20	63,8	79,8	6,9
Hamburg	10	64,6	80,7	5,5
Hessen	23	63,0	78,8	7,8
Mecklenburg-Vorpommern ¹	1	-	-	-
Niedersachsen	22	63,0	78,8	8,1
Nordrhein-Westfalen	65	65,2	81,6	5,6
Rheinland-Pfalz	12	65,2	81,6	6,3
Saarland	4	59,5	74,4	5,8
Sachsen	21	62,1	77,7	5,4
Sachsen-Anhalt ¹	1	-	-	-
Schleswig-Holstein	10	63,9	79,9	6,8
Thüringen	2	58,5	73,1	4,9
Gesamt	243	63,9	79,9	6,7

¹ Aus Datenschutzgründen werden Ergebnisse einzelner Teilnehmer nicht angegeben.

Schriftliche Prüfung für Psychologische Psychotherapeuten Frühjahr 2005 Histogramm der Punktzahlen



Lesebeispiel: 8,6 % aller Prüfungsteilnehmer haben eine Punktzahl zwischen 70 und 71;
53,9 % haben eine Punktzahl, die kleiner ist als 66.

Schriftliche Prüfung für Kinder- und Jugendlichenpsychotherapeuten

Frühjahr 2005

gewertete Aufgaben: 80
Bestehensgrenze: 48

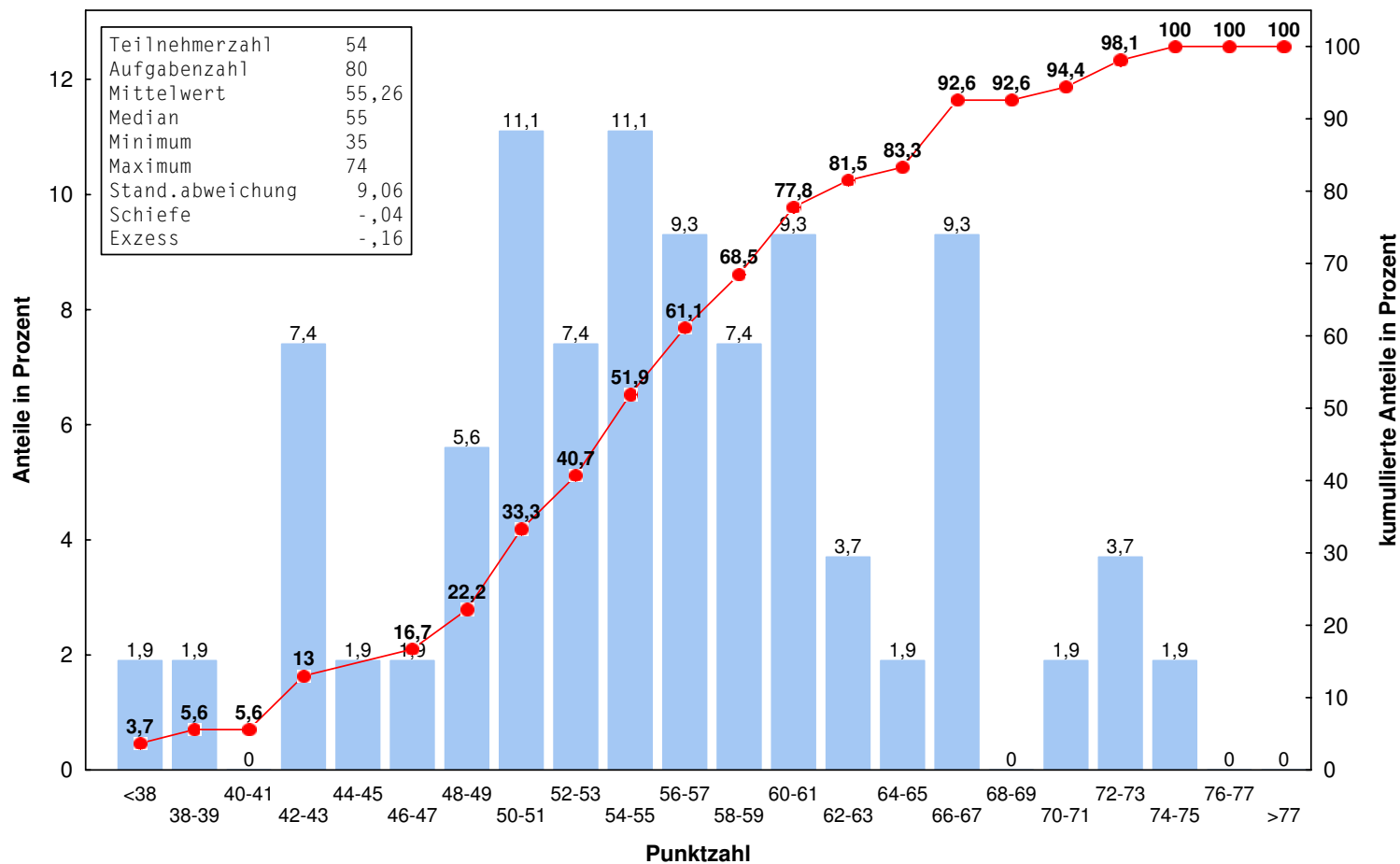
Misserfolge: 9 (16,7%)
Stand: 08.04.2005

Ergebnisinformation

Landesprüfungs- amtsbereich	Anzahl	Mittelwert		Standard- abweichung
		absolut	in %	
Baden-Württemberg	2	49,0	61,3	8,5
Bayern Süd ¹	1	-	-	-
Berlin	7	52,9	66,1	9,3
Brandenburg	4	60,3	75,3	9,1
Hessen	7	62,7	78,4	8,3
Niedersachsen	13	51,8	64,8	9,7
Nordrhein-Westfalen	15	56,5	70,7	7,5
Saarland ¹	1	-	-	-
Thüringen	4	48,5	60,6	7,6
Gesamt	54	55,3	69,1	9,1

¹ Aus Datenschutzgründen werden Ergebnisse einzelner Teilnehmer nicht angegeben.

Schriftliche Prüfung für Kinder- und Jugendlichenpsychotherapeuten Frühjahr 2005 Histogramm der Punktzahlen



Lesebeispiel: 1,9 % aller Prüfungsteilnehmer haben eine Punktzahl zwischen 70 und 71;
83,3 % haben eine Punktzahl, die kleiner ist als 66.

Schriftliche Prüfung für Psychologische Psychotherapeuten Herbst 2005

gewertete Aufgaben: 80
Bestehensgrenze: 48

Misserfolge: 8 (3,4 %)
Stand: 16.09.2005

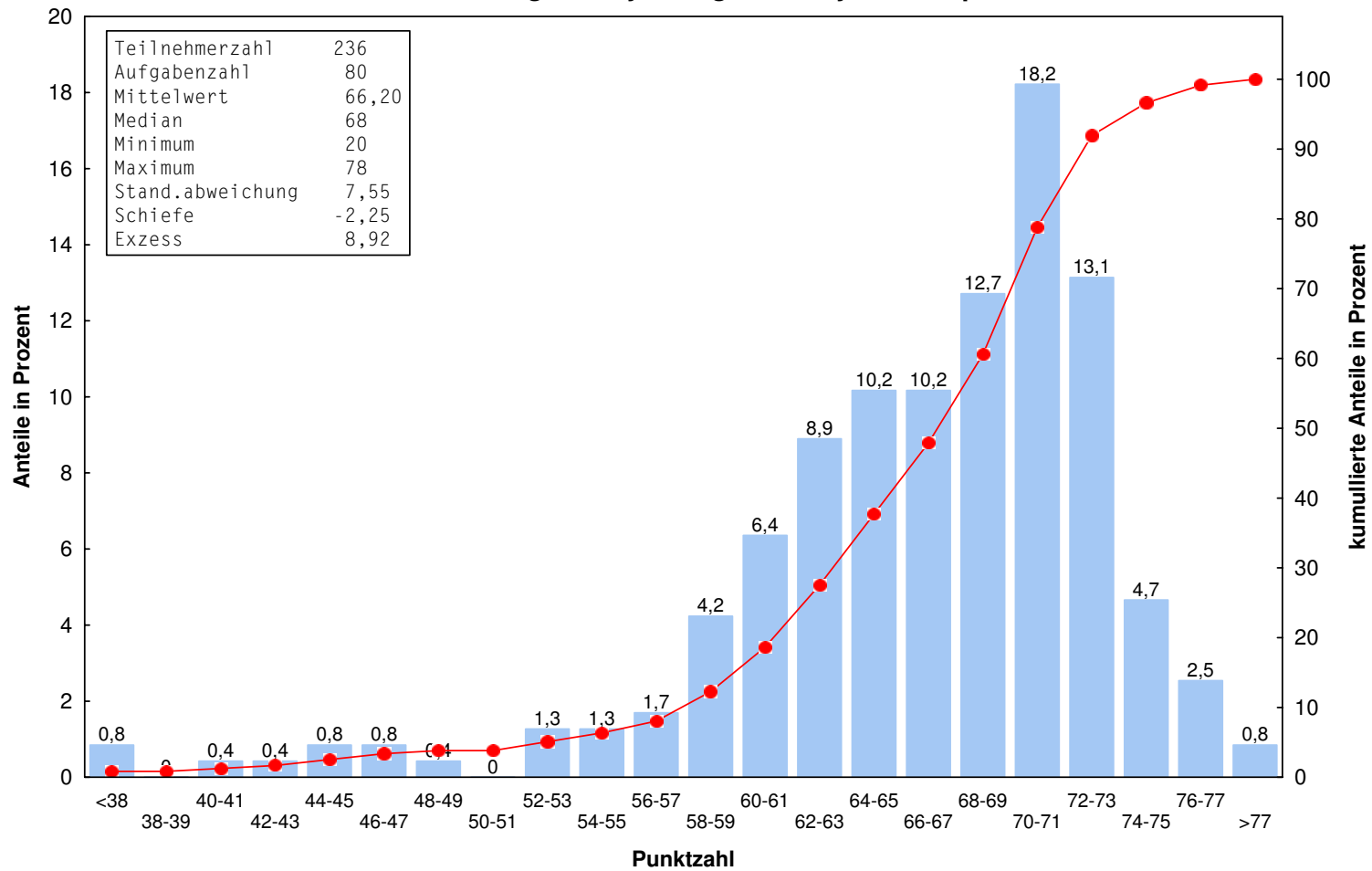
Ergebnisinformation

Landesprüfungs- amtsbereich	Anzahl	Mittelwert		Standard- abweichung
		absolut	in %	
Baden-Württemberg	26	65,6	82,0	7,5
Bayern Nord ¹	11	68,2	85,2	8,2
Bayern Süd ¹	22	68,5	85,7	7,6
Berlin	31	65,0	81,3	6,8
Bremen	2	69,0	86,3	2,8
Hamburg	3	59,3	74,2	8,1
Hessen	20	64,7	80,9	8,3
Mecklenburg-Vorpommern ²	1	-	-	-
Niedersachsen	22	67,0	83,7	6,6
Nordrhein-Westfalen	52	66,2	82,7	8,2
Rheinland-Pfalz	20	64,2	80,3	10,0
Saarland	4	68,8	85,9	2,6
Sachsen	15	67,3	84,1	4,6
Schleswig-Holstein	5	67,2	84,0	4,5
Thüringen	2	72,0	90,0	1,4
Gesamt	236	66,2	82,7	7,5

¹ Bayern Nord=Regierungsbezirke Ober-, Mittel- und Unterfranken,
Bayern Süd=Regierungsbezirke Ober- und Niederbayern, Oberpfalz, Schwaben

² Aus Datenschutzgründen werden Ergebnisse einzelner Teilnehmer nicht angegeben

Schriftlicher Teil der Prüfung für Psychologische Psychotherapeuten Herbst 2005



Lesebeispiel: 18,2% aller Prüfungsteilnehmer haben eine Punktzahl zwischen 70 und 71.

Institut für medizinische und pharmazeutische Prüfungsfragen

Schriftliche Prüfung für Kinder- und Jugendlichenpsychotherapeuten Herbst 2005

gewertete Aufgaben: 80
Bestehensgrenze: 48

Misserfolge: 3 (3,3 %)
Stand: 16.09.2005

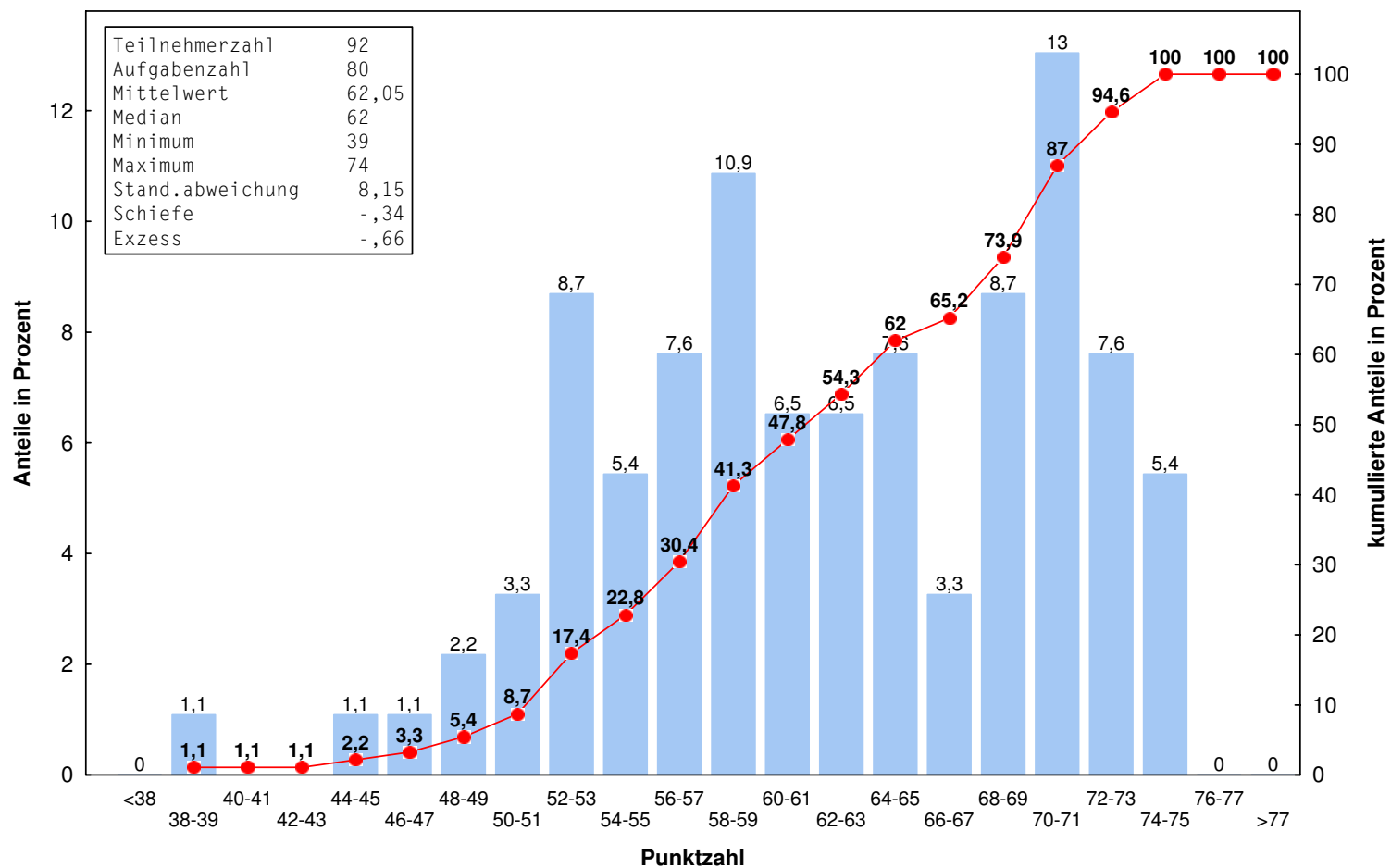
Ergebnisinformation

Landesprüfungs- amtsbereich	Anzahl	Mittelwert		Standard- abweichung
		absolut	in %	
Baden-Württemberg	8	66,8	83,4	6,6
Bayern Süd ^{1,2}	1	-	-	-
Berlin	10	61,7	77,1	9,0
Brandenburg	9	64,2	80,3	8,3
Hessen	8	61,5	76,9	7,9
Niedersachsen	17	60,8	76,0	7,2
Nordrhein-Westfalen	18	61,3	76,6	8,6
Rheinland-Pfalz	14	61,4	76,7	7,9
Thüringen	7	62,1	77,7	11,8
Gesamt	92	62,1	77,6	8,2

¹ Bayern Nord=Regierungsbezirke Ober-, Mittel- und Unterfranken,
Bayern Süd=Regierungsbezirke Ober- und Niederbayern, Oberpfalz, Schwaben

² Aus Datenschutzgründen werden Ergebnisse einzelner Teilnehmer nicht angegeben.

Schriftliche Prüfung für Kinder- und Jugendlichenpsychotherapeuten Herbst 2005



Lesebeispiel: 13,0 % aller Prüfungsteilnehmer haben eine Punktzahl zwischen 70 und 71;
62,0 % haben eine Punktzahl, die kleiner ist als 66.

Schriftliche Prüfung für Psychologische Psychotherapeuten Frühjahr 2006

gewertete Aufgaben: 80
Bestehensgrenze: 48

Misserfolge: 8 (2,3 %)
Stand: 19.04.2006

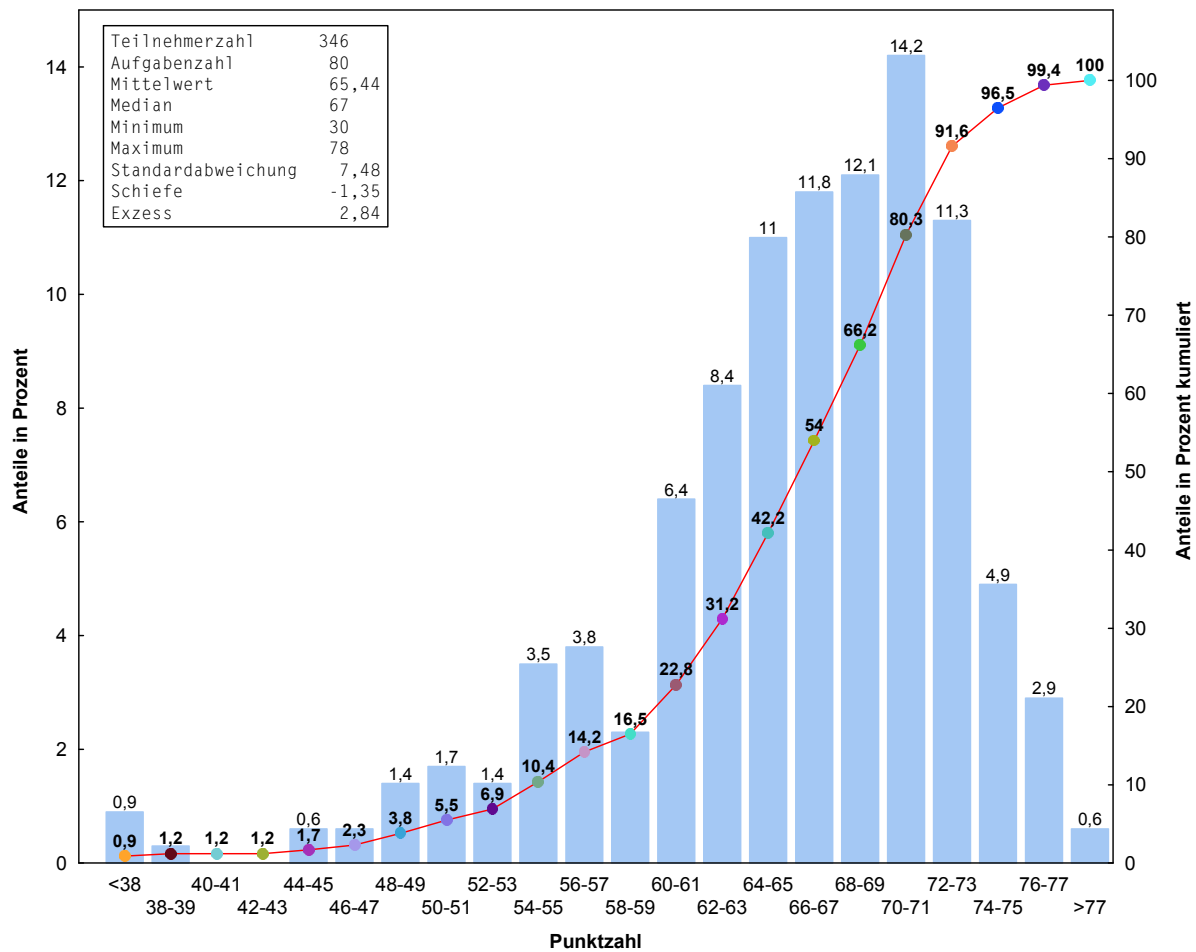
Ergebnisinformation

Landesprüfungs- amtsbereich	Anzahl	Mittelwert		Standard- abweichung
		absolut	in %	
Baden-Württemberg	23	64,9	81,1	8,1
Bayern Nord ¹	15	67,2	84,0	5,4
Bayern Süd ¹	29	65,1	81,4	7,9
Berlin	35	63,9	79,9	7,8
Bremen	5	61,2	76,5	7,5
Brandenburg	4	66,0	82,5	3,7
Hamburg	10	64,9	81,1	11,3
Hessen	40	64,4	80,5	9,0
Mecklenburg-Vorpommern	7	70,4	88,0	3,1
Niedersachsen	28	64,8	81,0	6,7
Nordrhein-Westfalen	94	65,5	81,9	6,5
Rheinland-Pfalz	21	66,9	83,6	10,1
Sachsen	29	66,8	83,5	6,3
Schleswig-Holstein	2	70,5	88,1	2,1
Thüringen	4	68,3	85,3	6,7
Gesamt	346	65,4	81,8	7,5

¹ Bayern Nord = Regierungsbezirke Ober-, Mittel- und Unterfranken,

¹ Bayern Süd = Regierungsbezirke Ober- und Niederbayern, Oberpfalz, Schwaben

Schriftlicher Teil der Prüfung für Psychologische Psychotherapeuten Frühjahr 2006



Lesebeispiel: 14,2% aller Prüfungsteilnehmer haben eine Punktzahl zwischen 70 und 71;
42,2% haben eine Punktzahl, die kleiner ist als 66.

Institut für medizinische und pharmazeutische Prüfungsfragen

Schriftliche Prüfung für Kinder- und Jugendlichenpsychotherapeute Frühjahr 2006

gewertete Aufgaben: 79
Bestehensgrenze: 48

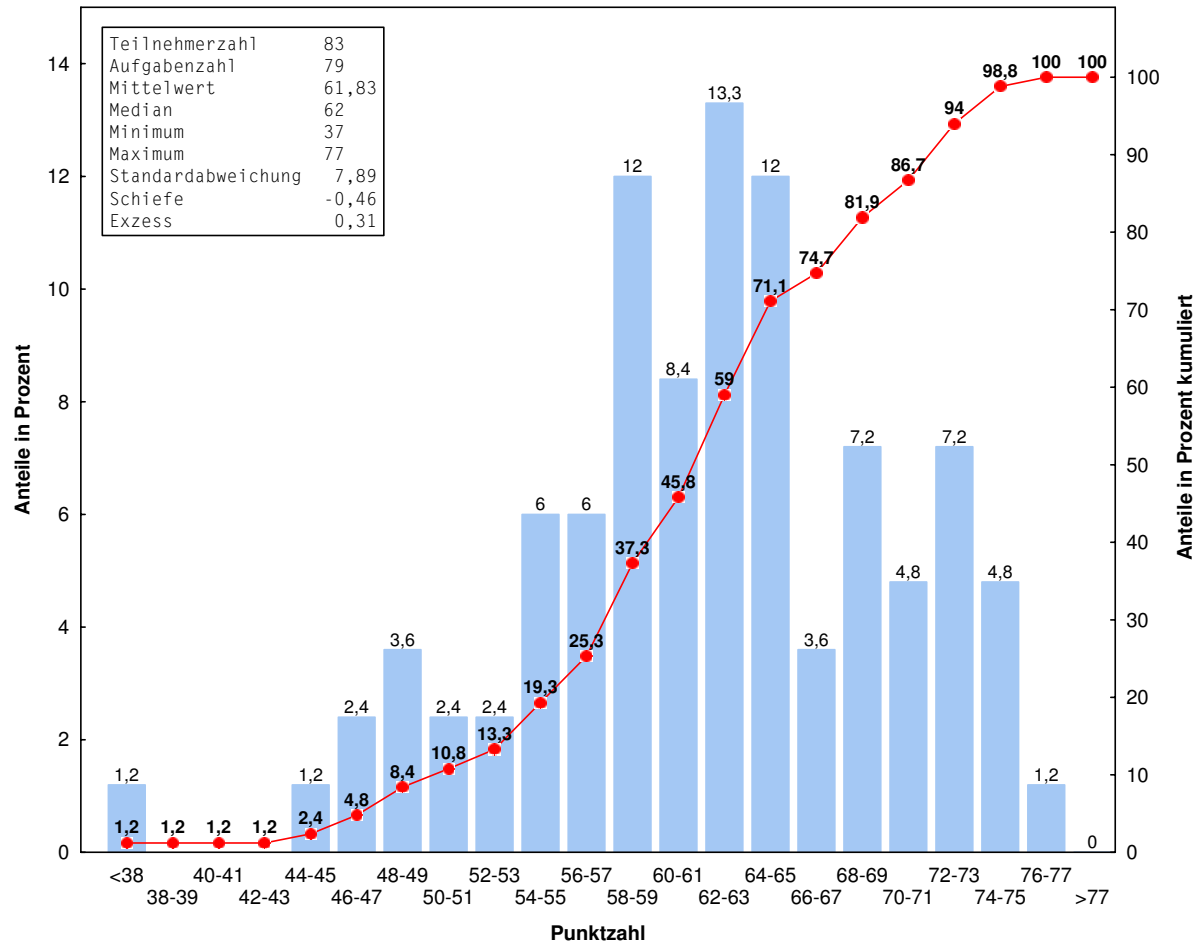
Misserfolge: 2 (2,4 %)
Stand: 19.04.2006

Ergebnisinformation

Landesprüfungs- amtsbereich	Anzahl	Mittelwert		Standard- abweichung
		absolut	in %	
Baden-Württemberg	4	67,3	85,1	7,3
Bayern Süd ¹	3	62,3	78,9	8,4
Berlin	7	64,0	81,0	9,9
Bremen	2	65,0	82,3	0,0
Brandenburg	6	64,8	82,1	5,9
Hessen	6	59,5	75,3	9,1
Niedersachsen	16	60,1	76,0	6,2
Nordrhein-Westfalen	23	62,0	78,5	6,9
Rheinland-Pfalz	10	63,5	80,4	7,7
Thüringen	6	55,0	69,6	13,0
Gesamt	83	61,8	78,3	7,9

¹ Bayern Süd = Regierungsbezirke Ober- und Niederbayern, Oberpfalz, Schwaben

Schriftliche Prüfung für Kinder- und Jugendlichenpsychotherapeuten Frühjahr 2006



Lesebeispiel: 4,8 % aller Prüfungsteilnehmer haben eine Punktzahl zwischen 70 und 71;
71,1 % haben eine Punktzahl, die kleiner ist als 66.

Schriftlicher Teil der Prüfung für Psychologische Psychotherapeuten Herbst 2006

gewertete Aufgaben: 80
Bestehensgrenze: 48

Misserfolge: 7 (2,0 %)
Stand: 20.9.2006

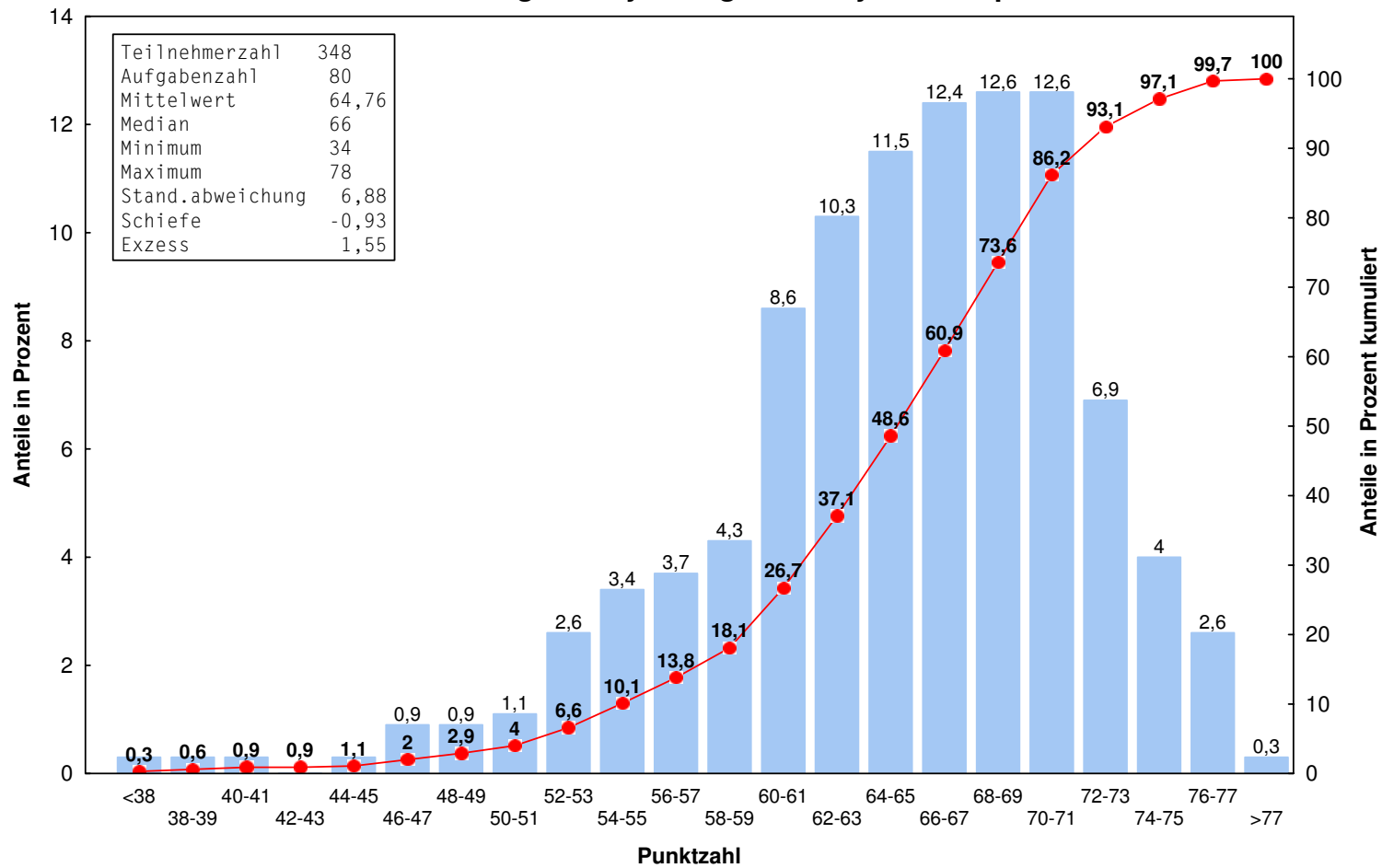
Ergebnisinformation

Landesprüfungs- amtsbereich	Anzahl	Mittelwert		Standard- abweichung
		absolut	in %	
Baden-Württemberg	37	66,0	82,5	6,7
Bayern Nord ¹	13	68,0	85,0	6,3
Bayern Süd ¹	37	64,3	80,4	7,5
Berlin	46	64,0	79,9	6,7
Brandenburg	5	64,0	80,0	1,4
Bremen	5	57,4	71,8	5,8
Hamburg	14	61,6	77,1	8,0
Hessen	34	65,2	81,5	8,6
Mecklenburg-Vorpommern	4	63,3	79,1	2,6
Niedersachsen	29	63,9	79,9	6,9
Nordrhein-Westfalen	66	65,8	82,2	6,6
Rheinland-Pfalz	22	66,1	82,6	5,6
Saarland	6	65,2	81,5	6,1
Sachsen	22	64,0	80,0	5,5
Sachsen-Anhalt ²	1			
Schleswig-Holstein	4	61,0	76,3	6,0
Thüringen	3	62,3	77,9	12,7
Gesamt	348	64,76	80,9	6,9

¹ Bayern Nord=Regierungsbezirke Ober-, Mittel- und Unterfranken,
Bayern Süd=Regierungsbezirke Ober- und Niederbayern, Oberpfalz, Schwaben

² Aus Datenschutzgründen werden Ergebnisse einzelner Teilnehmer nicht angegeben

Schriftlicher Teil der Prüfung für Psychologische Psychotherapeuten Herbst 2006



Lesebeispiel: 12,6% aller Prüfungsteilnehmer haben eine Punktzahl zwischen 70 und 71;
48,6% haben eine Punktzahl, die kleiner ist als 66.

Institut für medizinische und pharmazeutische Prüfungsfragen

Schriftlicher Teil der Prüfung für Kinder- und Jugendlichenpsychotherapeuten Herbst 2006

gewertete Aufgaben: 80
Bestehensgrenze: 48

Misserfolge: 6 (7,1 %)
Stand: 20.9.2006

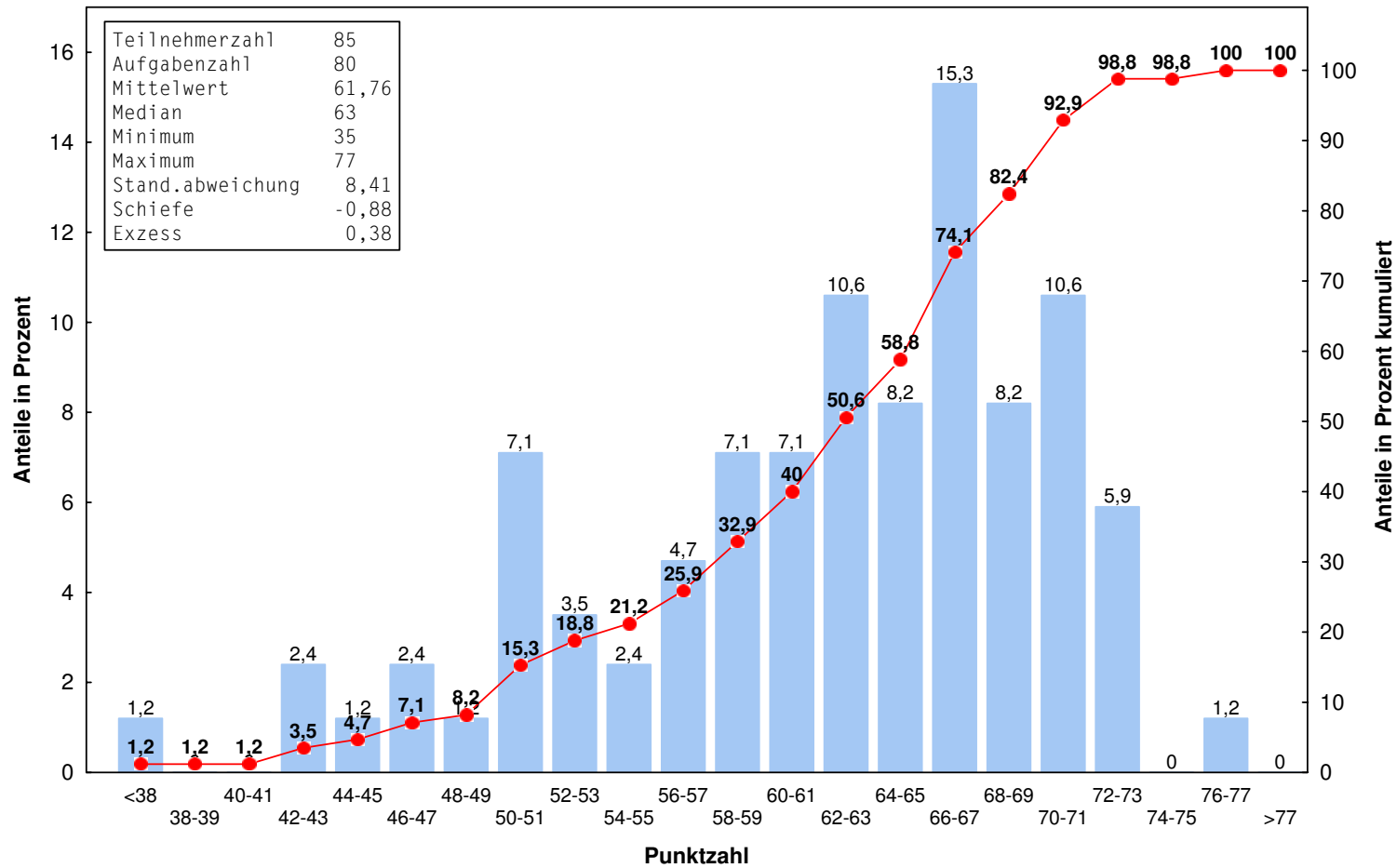
Ergebnisinformation

Landesprüfungs- amtsbereich	Anzahl	Mittelwert		Standard- abweichung
		absolut	in %	
Baden-Württemberg	7	60,7	75,9	9,4
Bayern Süd ¹	13	62,6	78,3	9,4
Berlin	6	58,3	72,9	9,2
Bremen ²	1			
Brandenburg	5	65,4	81,8	6,1
Hamburg ²	1			
Hessen	4	52,8	65,9	12,0
Niedersachsen	10	62,6	78,3	7,3
Nordrhein-Westfalen	24	64,9	81,1	5,4
Rheinland-Pfalz	6	54,7	68,3	9,4
Sachsen	3	59,7	74,6	7,1
Sachsen-Anhalt	2	70,5	88,1	2,1
Schleswig-Holstein ²	1			
Thüringen	2	67,5	84,4	3,5
Gesamt	85	61,8	77,2	8,4

¹ Bayern Süd=Regierungsbezirke Ober- und Niederbayern, Oberpfalz, Schwaben

² Aus Datenschutzgründen werden Ergebnisse einzelner Teilnehmer nicht angegeben.

Schriftliche Prüfung für Kinder- und Jugendlichenpsychotherapeuten Herbst 2006



Lesebeispiel: 10,6% aller Prüfungsteilnehmer haben eine Punktzahl zwischen 70 und 71;
58,8% haben eine Punktzahl, die kleiner ist als 66.

Institut für medizinische und pharmazeutische Prüfungsfragen

Schriftlicher Teil der Prüfung für Psychologische Psychotherapeuten Frühjahr 2007

gewertete Aufgaben: 79
Bestehensgrenze: 48

Misserfolge: 10 (2,5 %)
Stand: 12.04.2007

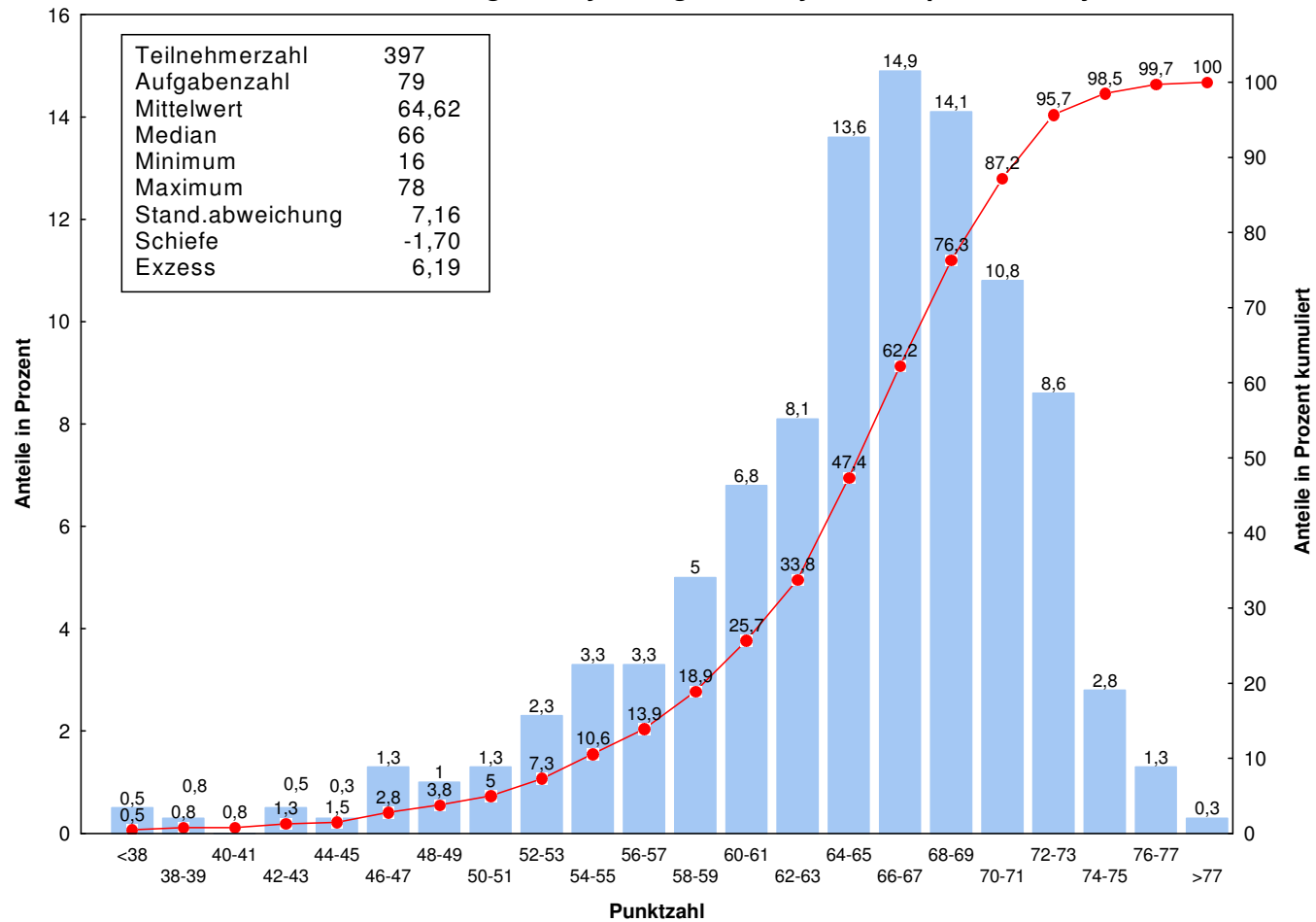
Ergebnisinformation

Landesprüfungs- amtsbereich	Anzahl	Mittelwert		Standard- abweichung
		absolut	in %	
Baden-Württemberg	31	65,3	82,6	5,6
Bayern Nord ¹	9	66,6	84,2	3,1
Bayern Süd ¹	37	64,5	81,6	8,0
Berlin	55	62,7	79,4	7,9
Brandenburg	5	60,0	75,9	9,9
Bremen	3	62,3	78,9	14,2
Hamburg	16	66,5	84,2	4,2
Hessen	32	67,3	85,2	6,5
Mecklenburg-Vorpommern	5	64,6	81,8	6,1
Niedersachsen	27	62,1	78,6	9,5
Nordrhein-Westfalen	92	64,0	81,1	7,6
Rheinland-Pfalz	39	66,4	84,1	5,8
Saarland	2	64,0	81,0	4,2
Sachsen	32	65,3	82,7	4,9
Sachsen-Anhalt ²	1			
Schleswig-Holstein	5	64,6	81,8	4,0
Thüringen	6	68,5	86,7	4,2
Gesamt	397	64,6	81,8	7,2

¹ Bayern Nord = Regierungsbezirke Ober-, Mittel- und Unterfranken,
Bayern Süd = Regierungsbezirke Ober- und Niederbayern, Oberpfalz, Schwaben

² Aus Datenschutzgründen werden Ergebnisse einzelner Teilnehmer nicht angegeben

Schriftlicher Teil der Prüfung für Psychologische Psychotherapeuten Frühjahr 2007



Lesebeispiel: 10,8% aller Prüfungsteilnehmer haben eine Punktzahl zwischen 70 und 71;
47,4% haben eine Punktzahl, die kleiner ist als 66.

Institut für medizinische und pharmazeutische Prüfungsfragen

Schriftlicher Teil der Prüfung für Kinder- und Jugendlichenpsychotherapeuten Frühjahr 2007

gewertete Aufgaben: 79
Bestehensgrenze: 48

Misserfolge: 7 (6,9 %)
Stand: 12.04.2007

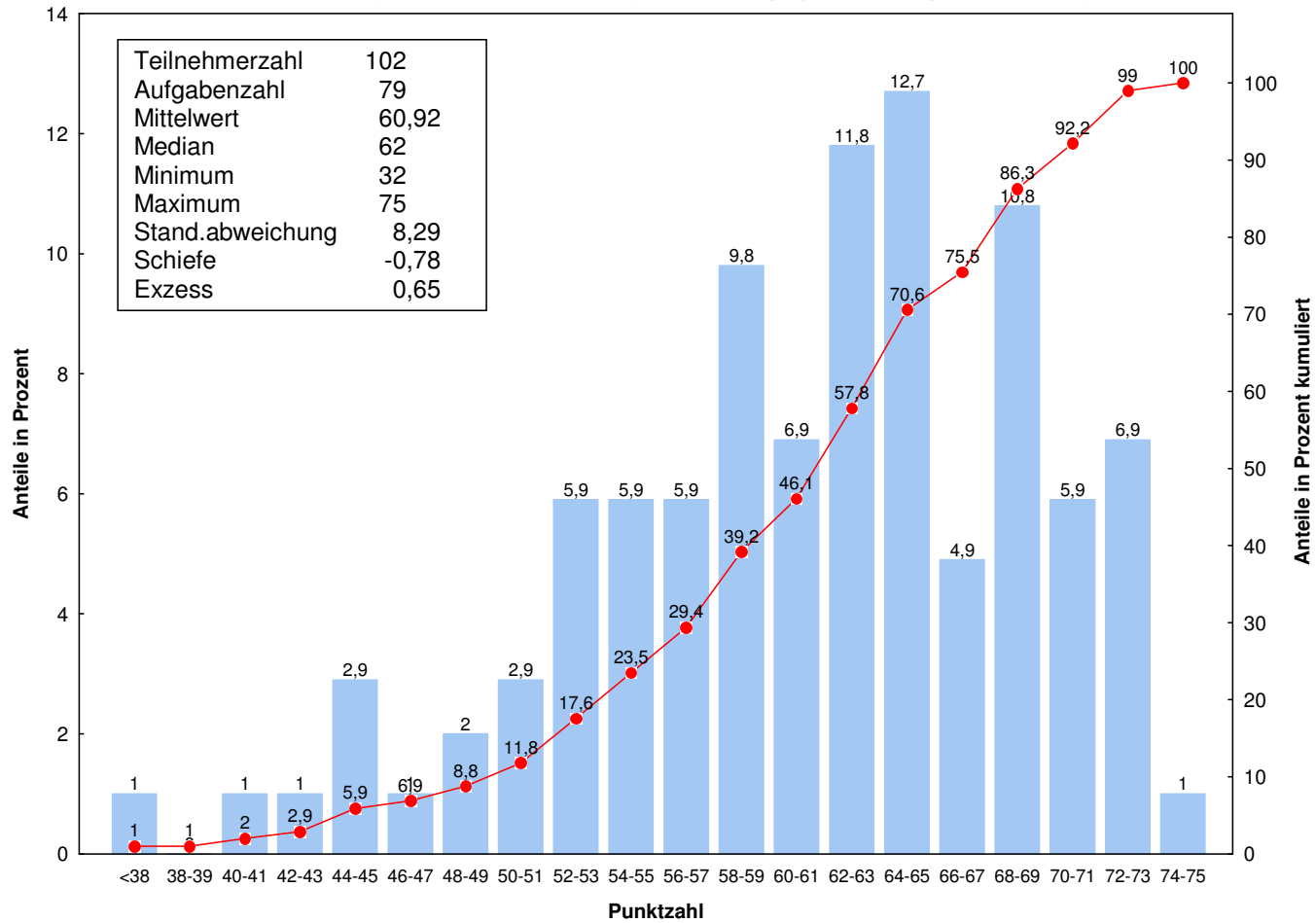
Ergebnisinformation

Landesprüfungs- amtsbereich	Anzahl	Mittelwert		Standard- abweichung
		absolut	in %	
Baden-Württemberg	4	55,3	69,9	5,7
Bayern Süd ¹	11	56,8	71,9	9,8
Berlin	10	58,7	74,3	9,5
Brandenburg	7	64,1	81,2	5,5
Hamburg ²	1			
Hessen	9	65,0	82,3	6,3
Mecklenburg-Vorpommern ²	1			
Niedersachsen	25	59,3	75,1	8,4
Nordrhein-Westfalen	16	64,9	82,1	6,2
Rheinland-Pfalz	8	57,3	72,5	11,2
Saarland	3	66,0	83,5	3,5
Sachsen	6	65,3	82,7	3,1
Thüringen ²	1			
Gesamt	102	60,9	77,1	8,3

¹ Bayern Süd = Regierungsbezirke Ober- und Niederbayern, Oberpfalz, Schwaben

² Aus Datenschutzgründen werden Ergebnisse einzelner Teilnehmer nicht angegeben.

Schriftliche Prüfung für Kinder- und Jugendlichenpsychotherapeuten Frühjahr 2007



Lesebeispiel: 5,9% aller Prüfungsteilnehmer haben eine Punktzahl zwischen 70 und 71;
70,6% haben eine Punktzahl, die kleiner ist als 66.

Institut für medizinische und pharmazeutische Prüfungsfragen

Schriftlicher Teil der Prüfung für Psychologische Psychotherapeuten Herbst 2007

gewertete Aufgaben: 80
Bestehensgrenze: 48

Misserfolge: 7 (1,9 %)
Stand: 18.09.2007

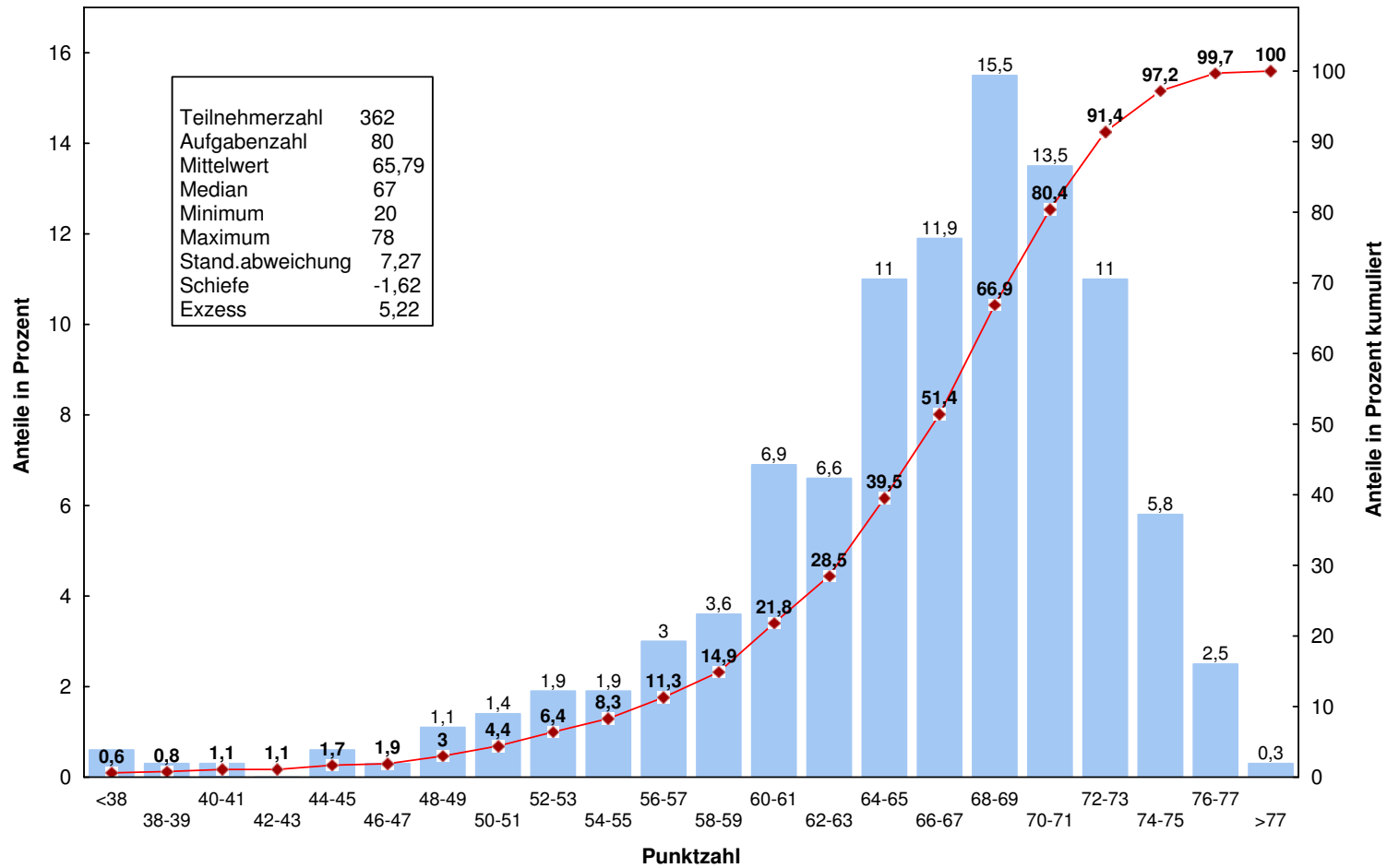
Ergebnisinformation

Landesprüfungs- amtsbereich	Anzahl	Mittelwert		Standard- abweichung
		absolut	in %	
Baden-Württemberg	51	69,3	86,6	5,0
Bayern Nord ¹	10	68,7	85,9	4,9
Bayern Süd ¹	26	65,8	82,2	6,3
Berlin	38	66,1	82,7	5,2
Brandenburg ²	1			
Bremen	5	62,8	78,5	7,3
Hamburg	11	64,5	80,7	7,4
Hessen	29	66,9	83,6	6,2
Mecklenburg-Vorpommern	4	59,8	74,7	8,4
Niedersachsen	21	61,5	76,8	9,4
Nordrhein-Westfalen	93	65,4	81,8	8,3
Rheinland-Pfalz	23	65,7	82,1	8,2
Saarland	2	67,5	84,4	0,7
Sachsen	33	65,7	82,2	6,9
Sachsen-Anhalt	5	57,4	71,8	5,9
Schleswig-Holstein	6	65,3	81,7	6,1
Thüringen	4	62,8	78,4	5,3
Gesamt	362	65,8	82,2	7,3

¹ Bayern Nord = Regierungsbezirke Ober-, Mittel- und Unterfranken,
Bayern Süd = Regierungsbezirke Ober- und Niederbayern, Oberpfalz, Schwaben

² Aus Datenschutzgründen werden Ergebnisse einzelner Teilnehmer nicht angegeben

Schriftlicher Teil der Prüfung für Psychologische Psychotherapeuten Herbst 2007



Teilnehmerzahl	362
Aufgabenzahl	80
Mittelwert	65,79
Median	67
Minimum	20
Maximum	78
Stand.abweichung	7,27
Schiefe	-1,62
Exzess	5,22

Lesebeispiel: 13,5% aller Prüfungsteilnehmer haben eine Punktzahl zwischen 70 und 71;
39,5% haben eine Punktzahl, die kleiner ist als 66.

Institut für medizinische und pharmazeutische Prüfungsfragen

Schriftlicher Teil der Prüfung für Kinder- und Jugendlichenpsychotherapeuten Herbst 2007

gewertete Aufgaben: 80
Bestehensgrenze: 48

Misserfolge: 4 (3,1 %)
Stand: 18.09.2007

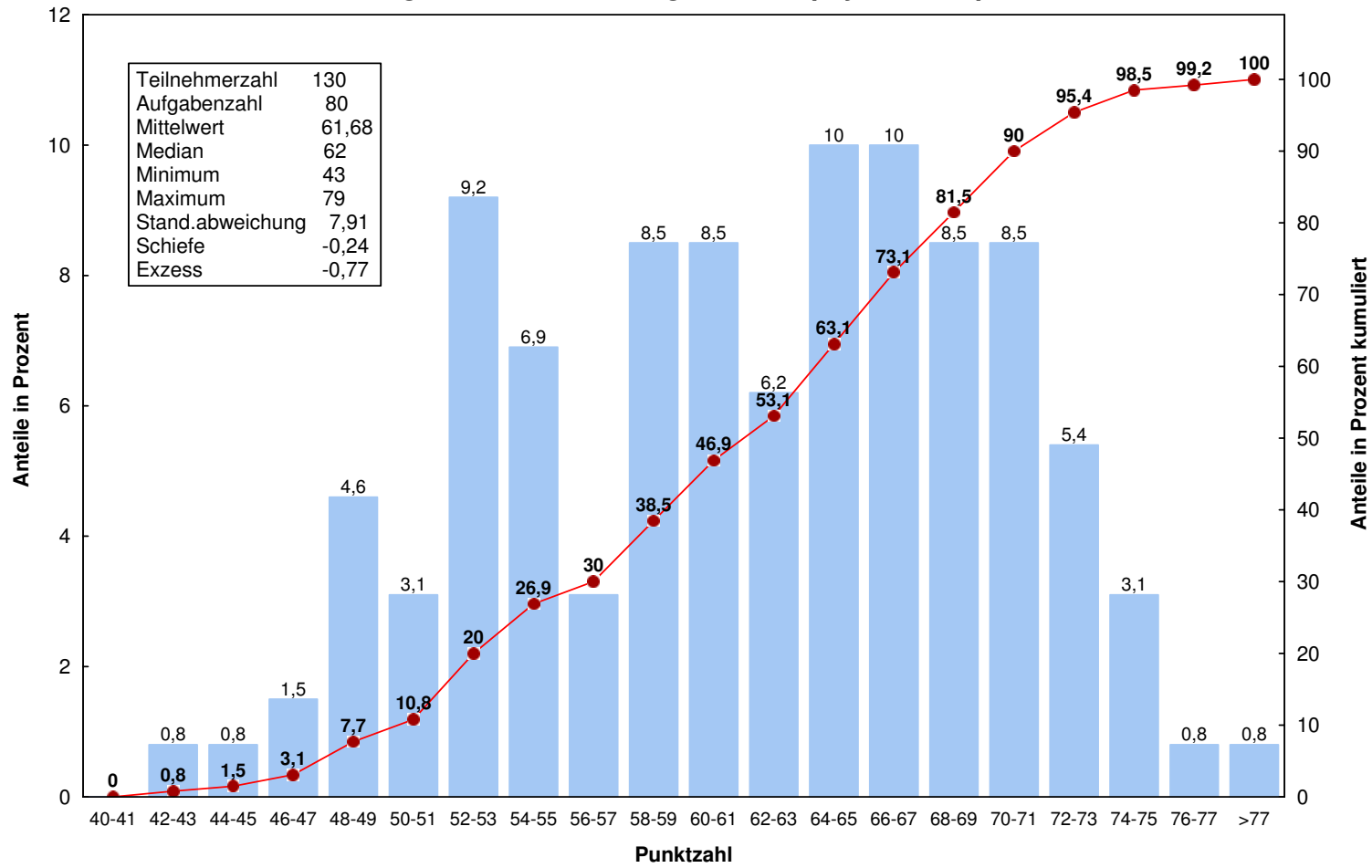
Ergebnisinformation

Landesprüfungs- amtsbereich	Anzahl	Mittelwert		Standard- abweichung
		absolut	in %	
Baden-Württemberg	10	60,5	75,6	6,9
Bayern Nord ^{1 2}	1			
Bayern Süd ¹	20	60,5	75,7	8,0
Berlin	10	63,7	79,6	7,2
Brandenburg	13	61,5	76,9	8,1
Hamburg ²	1			
Hessen	14	62,9	78,7	8,0
Mecklenburg-Vorpommern ²	1			
Niedersachsen	20	58,9	73,6	8,3
Nordrhein-Westfalen	19	61,2	76,4	8,2
Rheinland-Pfalz	8	65,1	81,4	11,7
Saarland ²	1			
Sachsen	4	62,8	78,4	3,9
Sachsen-Anhalt	2	68,5	85,6	0,7
Schleswig-Holstein	2	61,5	76,9	10,6
Thüringen	4	65,0	81,3	7,4
Gesamt	130	61,7	77,1	7,9

¹ Bayern Nord = Regierungsbezirke Ober-, Mittel- und Unterfranken,
Bayern Süd = Regierungsbezirke Ober- und Niederbayern, Oberpfalz, Schwaben

² Aus Datenschutzgründen werden Ergebnisse einzelner Teilnehmer nicht angegeben

Schriftliche Prüfung für Kinder- und Jugendlichenpsychotherapeuten Herbst 2007



Lesebeispiel: 8,5% aller Prüfungsteilnehmer haben eine Punktzahl zwischen 70 und 71;
63,1% haben eine Punktzahl, die kleiner ist als 66.

Institut für medizinische und pharmazeutische Prüfungsfragen

Schriftlicher Teil der Prüfung für Psychologische Psychotherapeuten Frühjahr 2008

gewertete Aufgaben: 80
Bestehensgrenze: 48

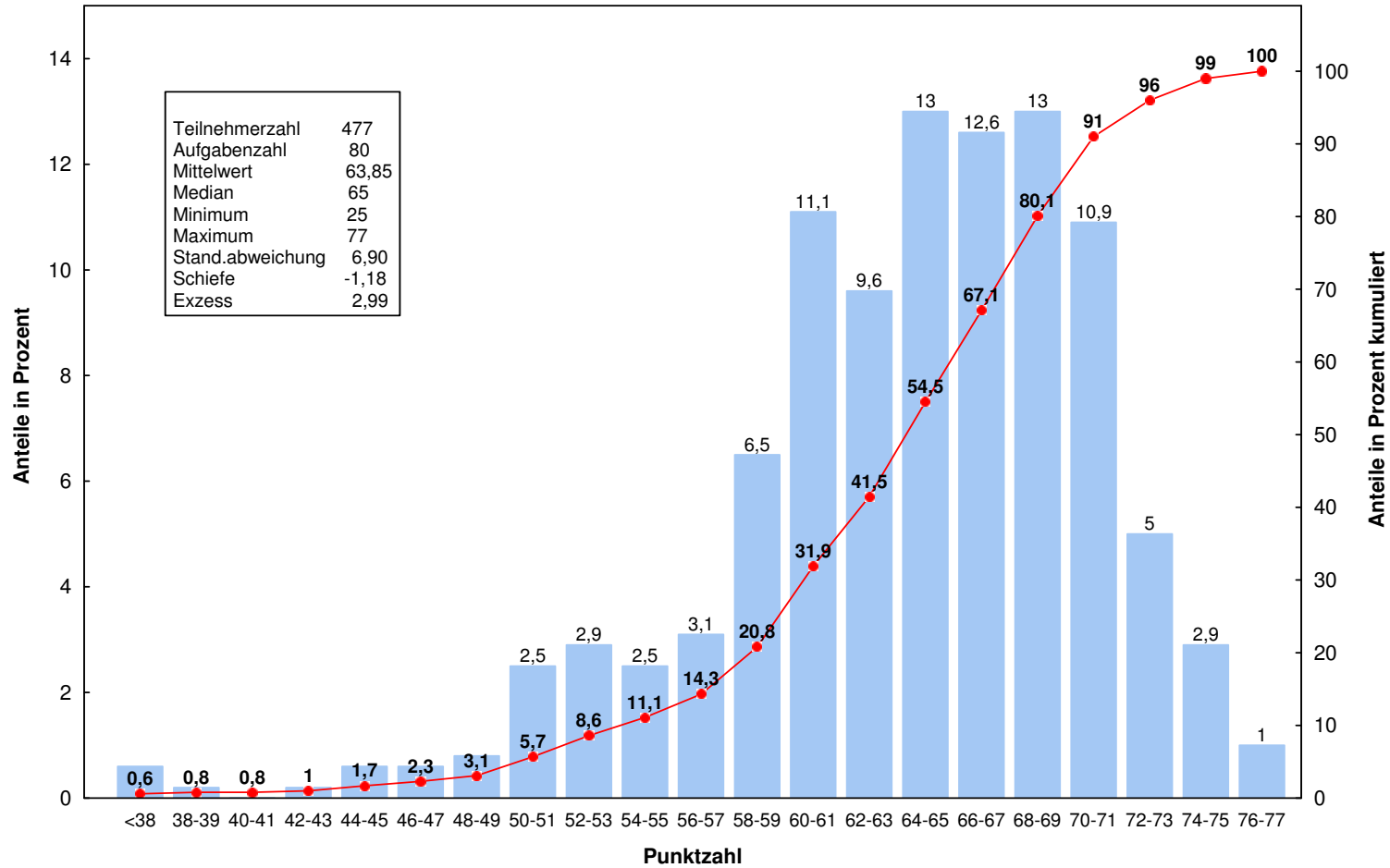
Misserfolge: 11 (2,3 %)
Stand: 10.04.2008

Ergebnisinformation

Landesprüfungs- amtsbereich	Anzahl	Mittelwert		Standard- abweichung
		absolut	in %	
Baden-Württemberg	46	65,8	82,2	6,3
Bayern Nord ¹	17	61,7	77,1	8,8
Bayern Süd ¹	41	62,8	78,5	4,9
Berlin	51	64,0	80,0	5,6
Brandenburg	3	65,3	81,7	3,2
Bremen	10	54,9	68,6	15,8
Hamburg	18	63,5	79,4	6,1
Hessen	39	64,3	80,4	6,4
Mecklenburg-Vorpommern	12	60,8	75,9	7,1
Niedersachsen	48	65,0	81,2	7,3
Nordrhein-Westfalen	105	64,7	80,9	6,1
Rheinland-Pfalz	35	65,9	82,4	7,6
Saarland	2	64,0	80,0	9,9
Sachsen	29	61,6	77,0	6,6
Sachsen-Anhalt	4	58,3	72,8	5,6
Schleswig-Holstein	11	62,3	77,8	6,4
Thüringen	6	60,5	75,6	5,1
Gesamt	477	63,8	79,8	6,9

¹ Bayern Nord=Regierungsbezirke Ober-, Mittel- und Unterfranken,
Bayern Süd=Regierungsbezirke Ober- und Niederbayern, Oberpfalz, Schwaben

Schriftlicher Teil der Prüfung für Psychologische Psychotherapeuten Frühjahr 2008



Lesebeispiel: 10,9% aller Prüfungsteilnehmer haben eine Punktzahl zwischen 70 und 71;
54,5% haben eine Punktzahl, die kleiner ist als 66.

Institut für medizinische und pharmazeutische Prüfungsfragen

Schriftlicher Teil der Prüfung für Kinder- und Jugendlichenpsychotherapeuten Frühjahr 2008

gewertete Aufgaben: 80
Bestehensgrenze: 48

Misserfolge: 17 (13 %)
Stand: 10.04.2008

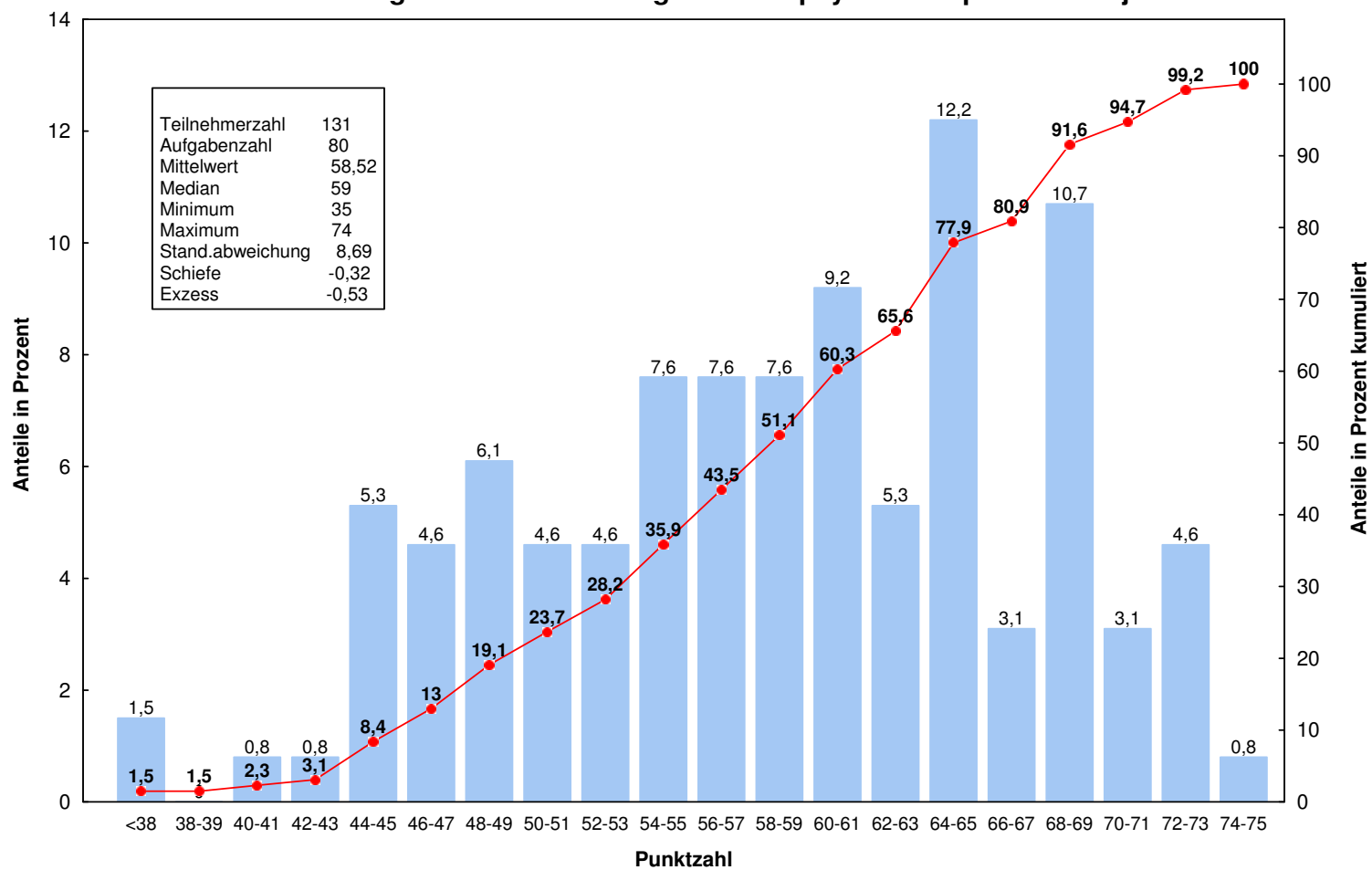
Ergebnisinformation

Landesprüfungs- amtsbereich	Anzahl	Mittelwert		Standard- abweichung
		absolut	in %	
Baden-Württemberg	5	59,8	74,8	11,6
Bayern Süd ¹	12	59,8	74,7	10,7
Berlin	11	62,3	77,8	5,5
Brandenburg	10	58,2	72,8	9,5
Hamburg ²	1			
Hessen	13	60,9	76,2	10,5
Niedersachsen	22	56,9	71,1	8,0
Nordrhein-Westfalen	26	57,0	71,3	8,4
Rheinland-Pfalz	9	60,7	75,8	7,5
Sachsen	15	54,4	68,0	7,0
Sachsen-Anhalt	2	59,5	74,4	20,5
Thüringen	5	63,6	79,5	5,4
Gesamt	131	58,5	73,1	8,7

¹ Bayern Süd = Regierungsbezirke Ober- und Niederbayern, Oberpfalz, Schwaben

² Aus Datenschutzgründen werden Ergebnisse einzelner Teilnehmer nicht angegeben

Schriftliche Prüfung für Kinder- und Jugendlichenpsychotherapeuten Frühjahr 2008



Lesebeispiel: 3,1% aller Prüfungsteilnehmer haben eine Punktzahl zwischen 70 und 71;
77,9% haben eine Punktzahl, die kleiner ist als 66.

Institut für medizinische und pharmazeutische Prüfungsfragen

Schriftlicher Teil der Prüfung für Psychologische Psychotherapeuten Herbst 2008

gewertete Aufgaben: 79
Bestehensgrenze: 48

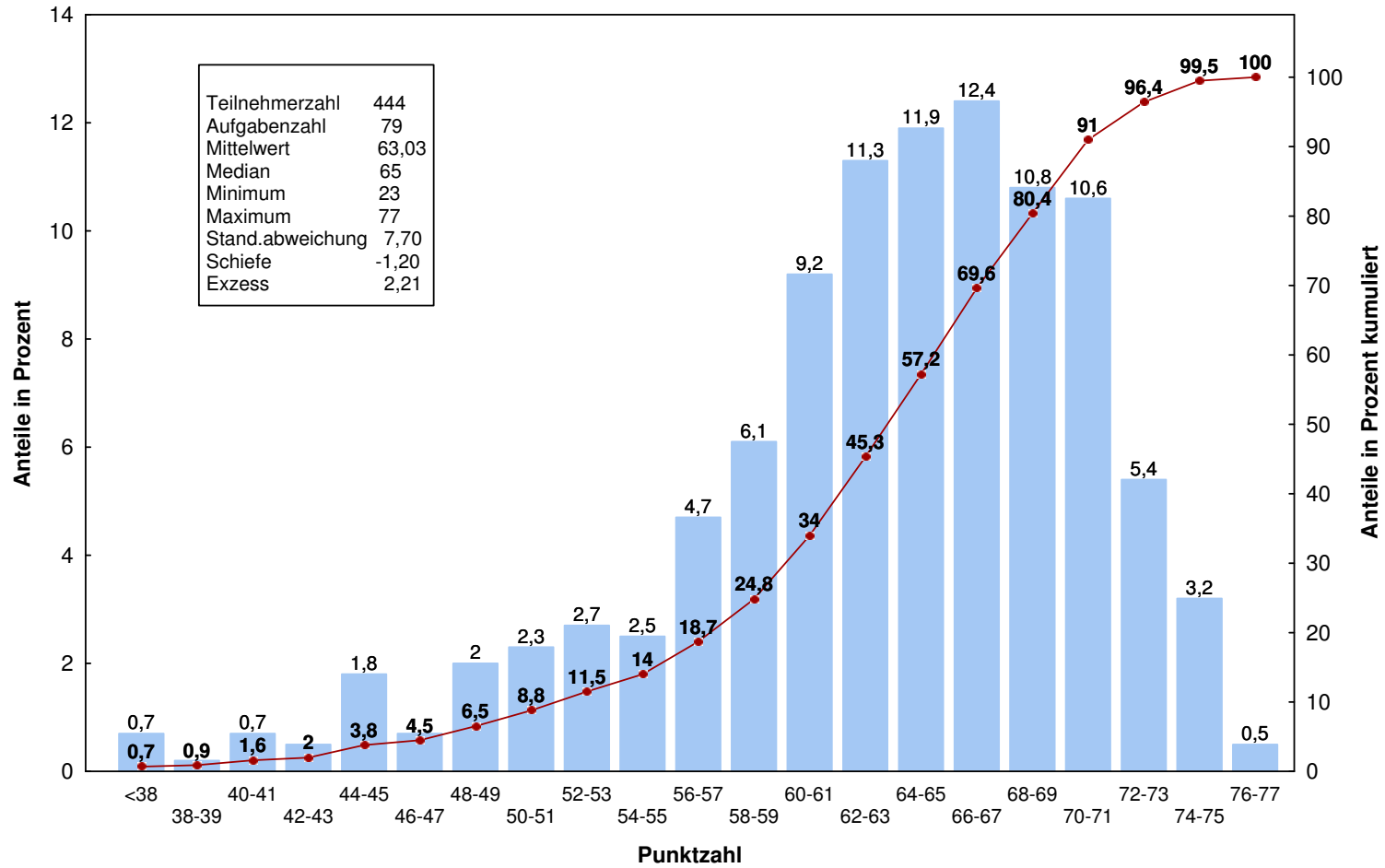
Misserfolge: 20 (4,5 %)
Stand: 18.09.2008

Ergebnisinformation

Landesprüfungs- amtsbereich	Anzahl	Mittelwert		Standard- abweichung
		absolut	in %	
Baden-Württemberg	53	64,3	81,4	7,7
Bayern Nord ¹	20	63,9	80,8	9,6
Bayern Süd ¹	31	65,1	82,4	5,2
Berlin	68	63,0	79,8	7,3
Brandenburg	6	59,7	75,5	8,2
Bremen	7	48,9	61,8	14,7
Hamburg	12	61,6	78,0	5,0
Hessen	34	64,6	81,8	5,8
Mecklenburg-Vorpommern	8	61,1	77,4	7,0
Niedersachsen	29	62,1	78,6	7,0
Nordrhein-Westfalen	94	61,8	78,3	8,5
Rheinland-Pfalz	27	66,3	83,9	5,0
Saarland	5	66,2	83,8	3,4
Sachsen	35	63,1	79,8	7,0
Sachsen-Anhalt	2	56,0	70,9	2,8
Schleswig-Holstein	11	62,8	79,5	9,1
Thüringen	2	62,0	78,5	4,2
Gesamt	444	63,0	79,8	7,7

¹ Bayern Nord=Regierungsbezirke Ober-, Mittel- und Unterfranken,
Bayern Süd=Regierungsbezirke Ober- und Niederbayern, Oberpfalz, Schwaben

Schriftlicher Teil der Prüfung für Psychologische Psychotherapeuten Herbst 2008



Lesebeispiel: 10,6% aller Prüfungsteilnehmer haben eine Punktzahl zwischen 70 und 71;
57,2% haben eine Punktzahl, die kleiner ist als 66.

Institut für medizinische und pharmazeutische Prüfungsfragen

Schriftlicher Teil der Prüfung für Kinder- und Jugendlichenpsychotherapeuten Herbst 2008

gewertete Aufgaben: 78
Bestehensgrenze: 47

Misserfolge: 15 (10,3%)
Stand: 18.09.2008

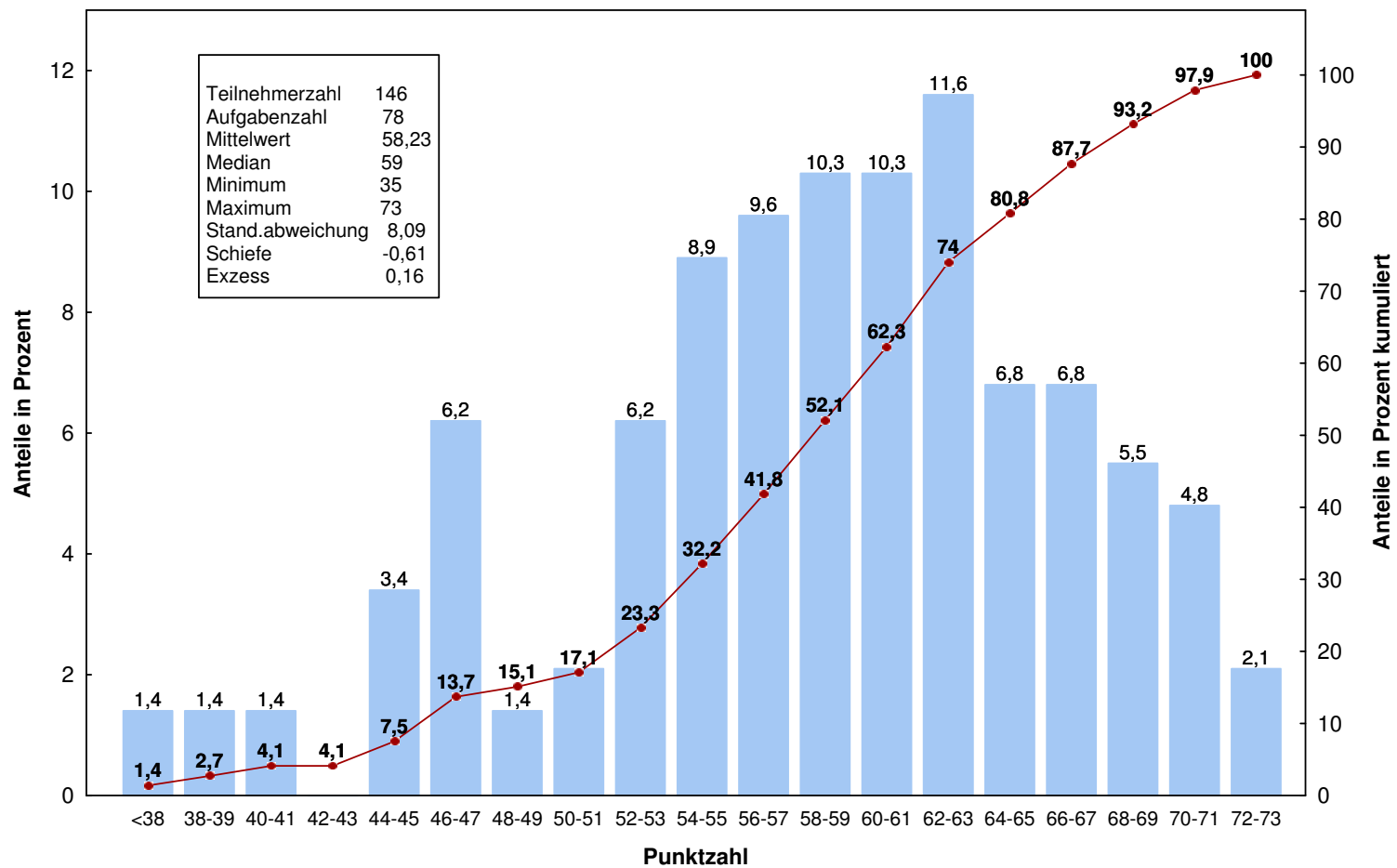
Ergebnisinformation

Landesprüfungs- amtsbereich	Anzahl	Mittelwert		Standard- abweichung
		absolut	in %	
Baden-Württemberg	12	59,1	75,7	7,6
Bayern Süd ¹	15	57,1	73,2	9,9
Berlin	13	57,5	73,8	8,7
Brandenburg	14	60,4	77,5	6,4
Hamburg ²	1			
Hessen	16	57,1	73,2	9,6
Mecklenburg-Vorpommern ²	1			
Niedersachsen	14	57,9	74,3	9,1
Nordrhein-Westfalen	30	57,9	74,2	7,8
Rheinland-Pfalz	9	62,1	79,6	4,9
Saarland ²	1			
Sachsen	11	57,4	73,5	8,8
Sachsen-Anhalt	2	55,5	71,2	4,9
Schleswig-Holstein ²	1			
Thüringen	6	60,5	77,6	7,5
Gesamt	146	58,2	74,7	8,1

¹ Bayern Süd = Regierungsbezirke Ober- und Niederbayern, Oberpfalz, Schwaben

² Aus Datenschutzgründen werden Ergebnisse einzelner Teilnehmer nicht angegeben

Schriftliche Prüfung für Kinder- und Jugendlichenpsychotherapeuten Herbst 2008



Teilnehmerzahl	146
Aufgabenzahl	78
Mittelwert	58,23
Median	59
Minimum	35
Maximum	73
Stand.abweichung	8,09
Schiefe	-0,61
Exzess	0,16

Lesebeispiel: 4,8% aller Prüfungsteilnehmer haben eine Punktzahl zwischen 70 und 71;
80,8% haben eine Punktzahl, die kleiner ist als 66.

Schriftlicher Teil der Prüfung für Psychologische Psychotherapeuten Frühjahr 2009

gewertete Aufgaben: 80
Bestehensgrenze: 48

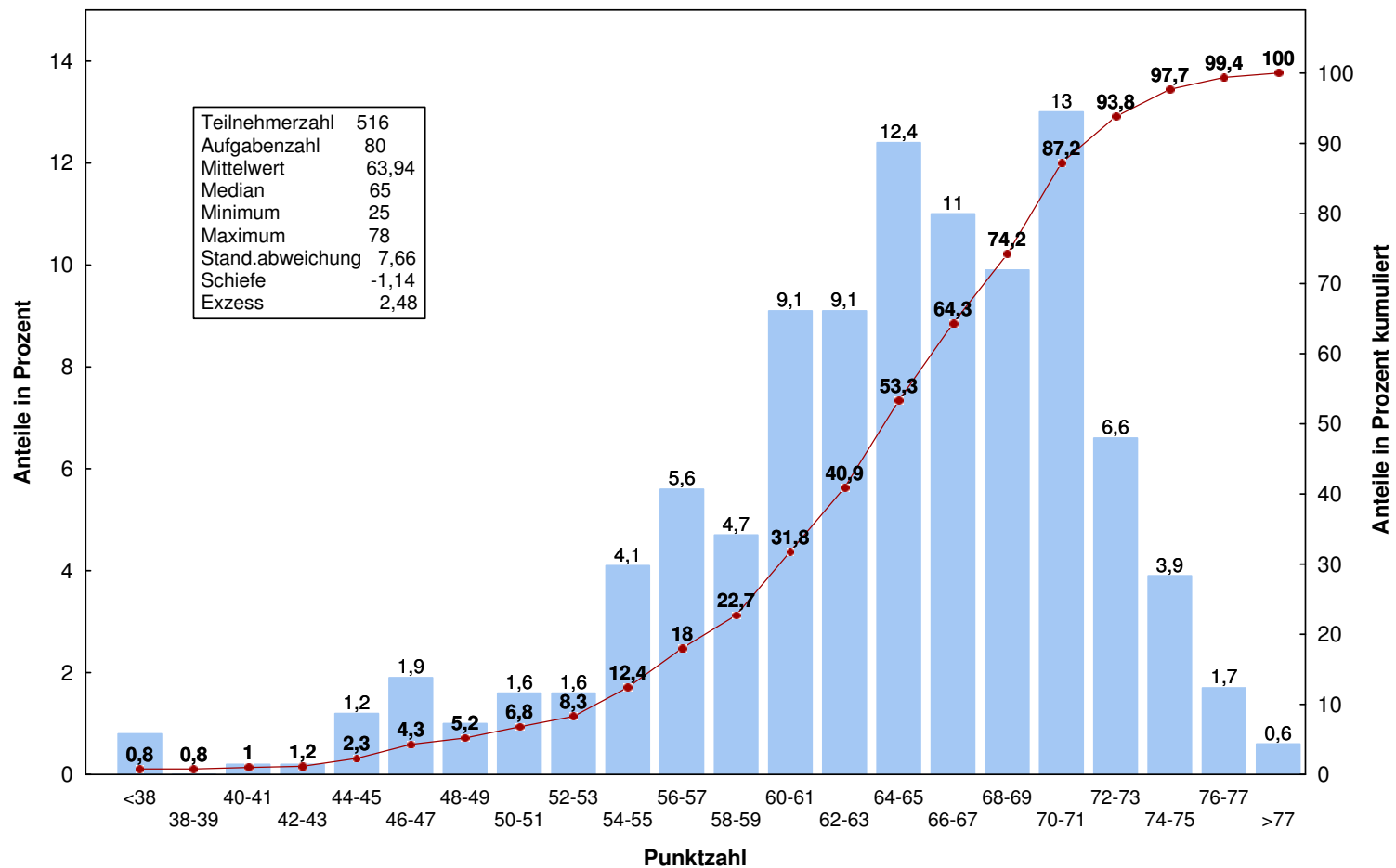
Misserfolge: 22 (4,3 %)
Stand: 08.04.2009

Ergebnisinformation

Landesprüfungs- amtsbereich	Anzahl	Mittelwert		Standard- abweichung
		absolut	in %	
Baden-Württemberg	44	65,8	82,2	5,6
Bayern Nord ¹	21	64,7	80,9	7,4
Bayern Süd ¹	34	63,9	79,9	5,4
Berlin	56	63,2	79,0	8,0
Brandenburg	4	60,8	75,9	3,8
Bremen	8	56,1	70,2	15,3
Hamburg	20	58,5	73,1	10,0
Hessen	51	63,8	79,7	7,6
Mecklenburg-Vorpommern	6	55,5	69,4	11,9
Niedersachsen	26	65,2	81,4	6,2
Nordrhein-Westfalen	137	64,2	80,2	7,5
Rheinland-Pfalz	42	67,3	84,1	6,5
Saarland	8	65,4	81,7	6,9
Sachsen	43	63,0	78,7	7,5
Sachsen-Anhalt	2	62,0	77,5	14,1
Schleswig-Holstein	11	65,9	82,4	5,0
Thüringen	3	61,3	76,7	4,5
Gesamt	516	63,9	79,9	7,7

¹ Bayern Nord = Regierungsbezirke Ober-, Mittel- und Unterfranken,
Bayern Süd = Regierungsbezirke Ober- und Niederbayern, Oberpfalz, Schwaben

Schriftlicher Teil der Prüfung für Psychologische Psychotherapeuten Frühjahr 2009



Lesebeispiel: 13% aller Prüfungsteilnehmer haben eine Punktzahl zwischen 70 und 71;
53,3% haben eine Punktzahl, die kleiner ist als 66.

Institut für medizinische und pharmazeutische Prüfungsfragen

Schriftlicher Teil der Prüfung für Kinder- und Jugendlichenpsychotherapeuten Frühjahr 2009

gewertete Aufgaben: 80
Bestehensgrenze: 48

Misserfolge: 15 (8,5%)
Stand: 08.04.2009

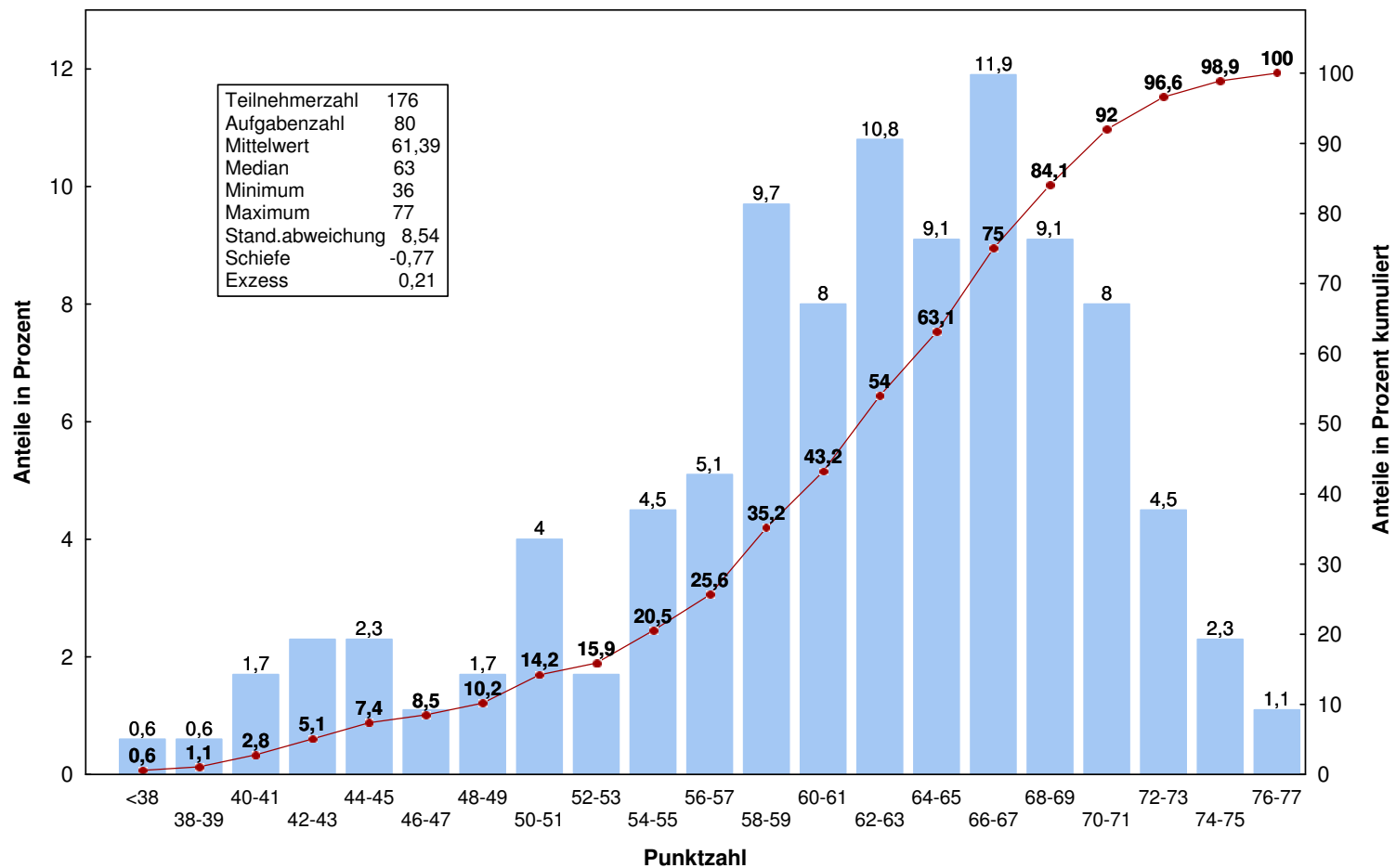
Ergebnisinformation

Landesprüfungs- amtsbereich	Anzahl	Mittelwert		Standard- abweichung
		absolut	in %	
Baden-Württemberg	23	61,9	77,4	9,0
Bayern Süd ¹	18	58,4	73,1	9,0
Berlin	15	62,8	78,5	7,4
Brandenburg	10	62,9	78,6	12,1
Hessen	22	58,2	72,7	8,7
Niedersachsen	24	60,0	75,0	9,8
Nordrhein-Westfalen	41	63,7	79,6	5,9
Rheinland-Pfalz	7	60,7	75,9	8,9
Saarland ²	1			
Sachsen	10	62,5	78,1	9,3
Schleswig-Holstein ²	1			
Thüringen	4	62,3	77,8	8,7
Gesamt	176	61,4	76,7	8,5

¹ Bayern Süd = Regierungsbezirke Ober- und Niederbayern, Oberpfalz, Schwaben

² Aus Datenschutzgründen werden Ergebnisse einzelner Teilnehmer nicht angegeben

Schriftliche Prüfung für Kinder- und Jugendlichenpsychotherapeuten Frühjahr 2009



Lesebeispiel: 8% aller Prüfungsteilnehmer haben eine Punktzahl zwischen 70 und 71;
63,1% haben eine Punktzahl, die kleiner ist als 66.

Institut für medizinische und pharmazeutische Prüfungsfragen

Schriftlicher Teil der Prüfung für Psychologische Psychotherapeuten Herbst 2009

gewertete Aufgaben: 80
Bestehensgrenze: 48

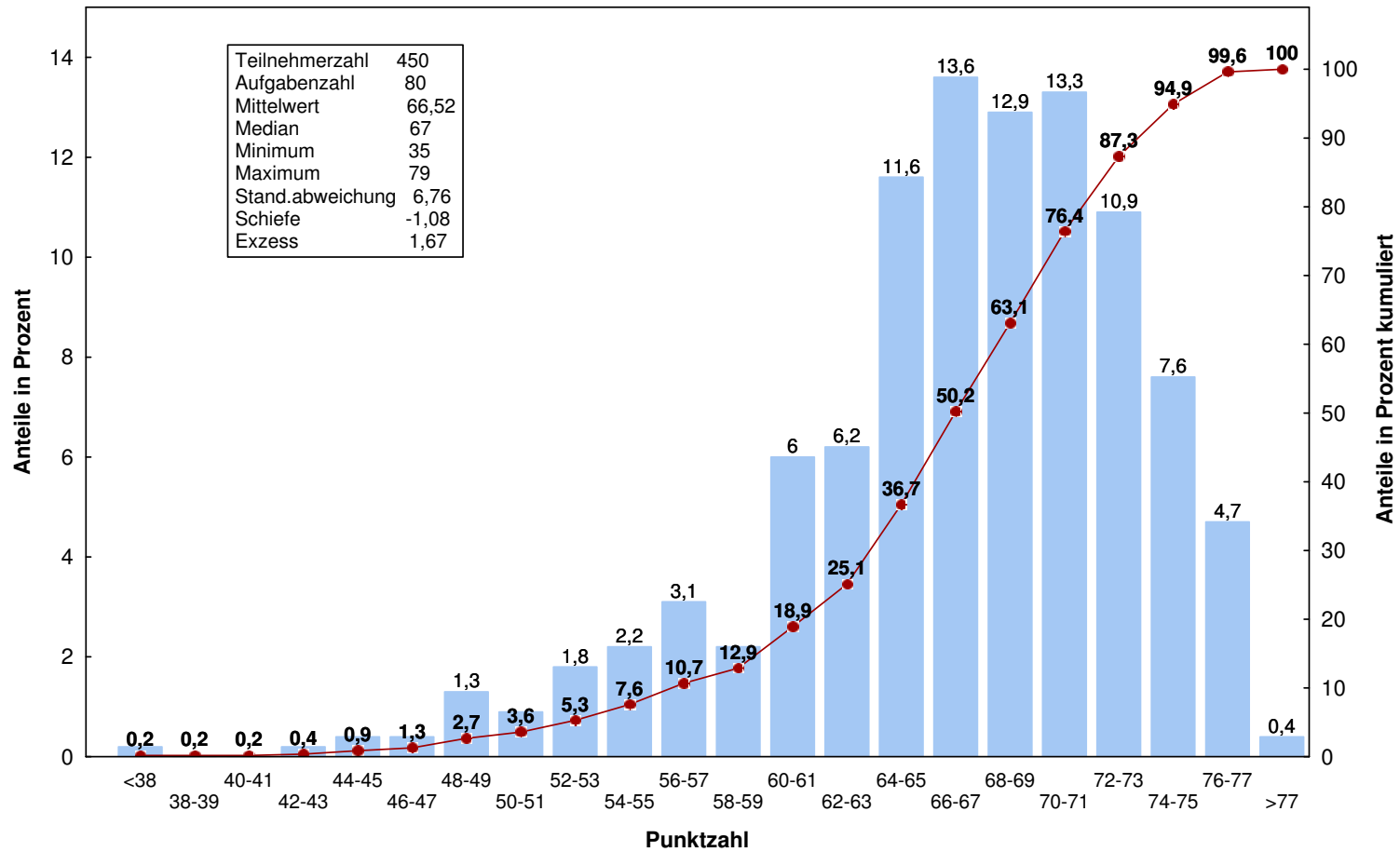
Misserfolge: 6 (1,3 %)
Stand: 24.09.2009

Ergebnisinformation

Prüfungsamtsbereich	Anzahl	Mittelwert		Standardabweichung
		absolut	in %	
Baden-Württemberg	44	67,2	84,0	6,1
Bayern Nord ¹	12	69,6	87,0	4,9
Bayern Süd ¹	40	65,8	82,3	7,9
Berlin	64	66,6	83,2	6,8
Brandenburg	4	64,5	80,6	0,6
Bremen	5	64,0	80,0	7,0
Hamburg	15	62,2	77,8	10,2
Hessen	48	66,0	82,5	7,6
Mecklenburg-Vorpommern	6	61,8	77,3	8,9
Niedersachsen	17	62,9	78,6	5,9
Nordrhein-Westfalen	106	67,6	84,6	6,3
Rheinland-Pfalz	32	66,8	83,4	5,6
Saarland	2	71,0	88,8	4,2
Sachsen	33	65,1	81,4	6,0
Sachsen-Anhalt	4	69,5	86,9	5,7
Schleswig-Holstein	13	70,3	87,9	3,8
Thüringen	5	68,6	85,7	5,7
Gesamt	450	66,5	83,1	6,8

¹ Bayern Nord=Regierungsbezirke Ober-, Mittel- und Unterfranken,
Bayern Süd=Regierungsbezirke Ober- und Niederbayern, Oberpfalz, Schwaben

Schriftlicher Teil der Prüfung für Psychologische Psychotherapeuten Herbst 2009



Lesebeispiel: 13,3% aller Prüfungsteilnehmer haben eine Punktzahl zwischen 70 und 71;
36,7% haben eine Punktzahl, die kleiner ist als 66.

Institut für medizinische und pharmazeutische Prüfungsfragen

Schriftlicher Teil der Prüfung für Kinder- und Jugendlichenpsychotherapeuten Herbst 2009

gewertete Aufgaben: 80
Bestehensgrenze: 48

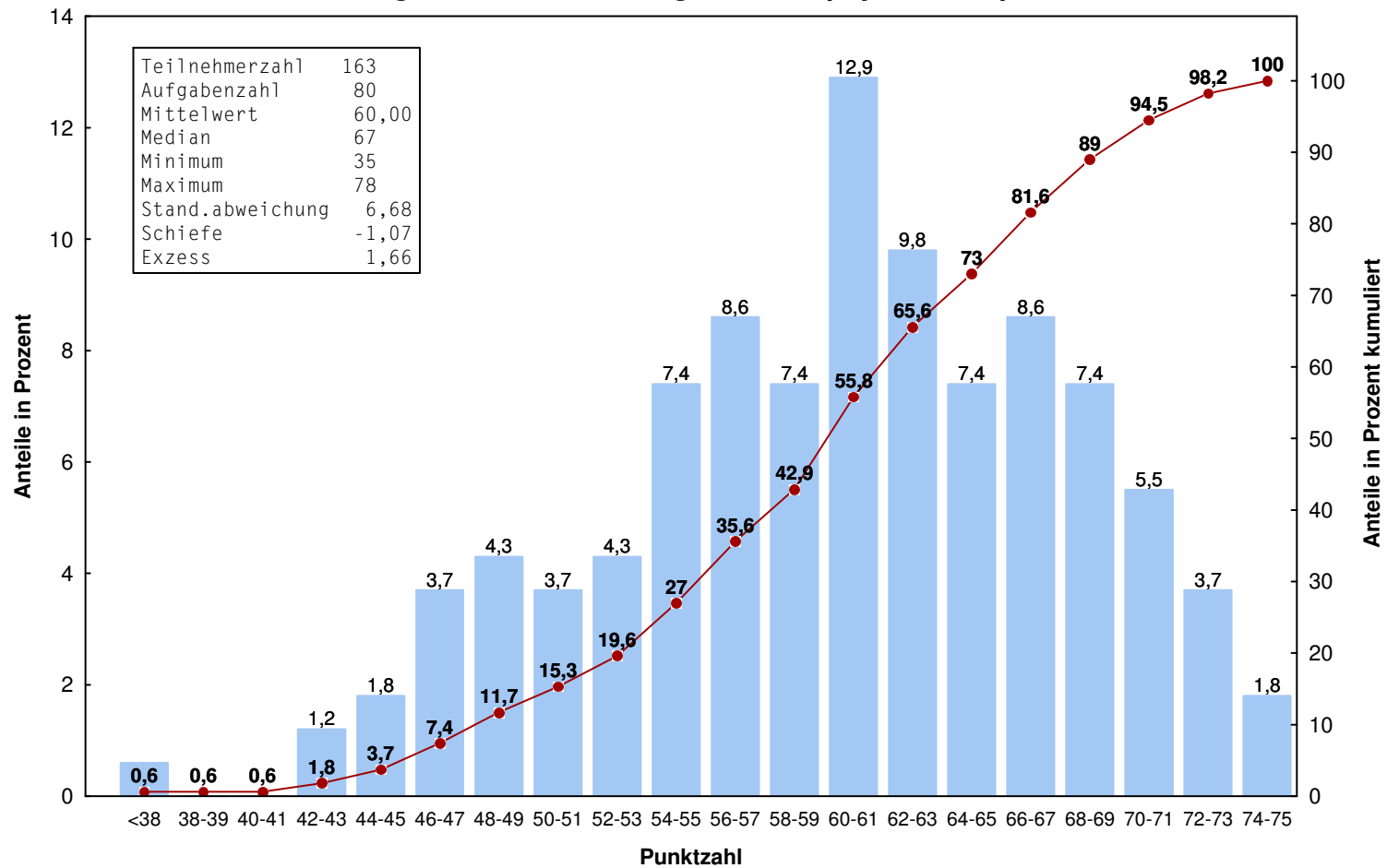
Misserfolge: 12 (7,4%)
Stand: 18.09.2009

Ergebnisinformation

Landesprüfungs- amtsbereich	Anzahl	Mittelwert		Standard- abweichung
		absolut	in %	
Baden-Württemberg	11	58,6	73,3	7,0
Bayern Nord ¹	3	62,0	77,5	8,7
Bayern Süd ¹	17	61,3	76,6	8,6
Berlin	18	60,0	75,0	8,2
Brandenburg	6	62,2	77,7	10,2
Bremen	3	61,7	77,1	4,5
Hamburg	3	59,0	73,8	4,4
Hessen	21	59,9	74,8	10,1
Niedersachsen	22	57,7	72,1	7,4
Nordrhein-Westfalen	37	61,8	77,2	5,5
Rheinland-Pfalz	9	60,4	75,6	9,8
Sachsen	9	56,8	71,0	7,3
Thüringen	4	56,5	70,6	6,7
Gesamt	163	60,0	75,0	7,7

¹ Bayern Nord=Regierungsbezirke Ober-, Mittel- und Unterfranken,
Bayern Süd=Regierungsbezirke Ober- und Niederbayern, Oberpfalz, Schwaben

Schriftliche Prüfung für Kinder- und Jugendlichenpsychotherapeuten Herbst 2009



Lesebeispiel: 5,5% aller Prüfungsteilnehmer haben eine Punktzahl zwischen 70 und 71;
73% haben eine Punktzahl, die kleiner ist als 66.

Institut für medizinische und pharmazeutische Prüfungsfragen

Schriftlicher Teil der Prüfung für Psychologische Psychotherapeuten Frühjahr 2010

gewertete Aufgaben: 78
Bestehensgrenze: 47

Misserfolge: 7 (1,2 %)
Stand: 15.04.2010

Ergebnisinformation

Prüfungsamtsbereich	Anzahl	Mittelwert		Standard- abweichung
		absolut	in %	
Baden-Württemberg	55	64,0	82,1	5,6
Bayern Nord ¹	26	64,7	82,9	5,1
Bayern Süd ²	70	63,0	80,7	6,1
Berlin	61	62,5	80,2	7,2
Brandenburg ³	1			
Bremen	7	61,6	78,9	6,2
Hamburg	17	60,5	77,5	9,5
Hessen	62	63,9	81,9	5,6
Mecklenburg-Vorpommern	6	65,0	83,3	5,1
Niedersachsen	37	62,1	79,6	6,2
Nordrhein-Westfalen	133	63,5	81,4	6,1
Rheinland-Pfalz	40	62,5	80,1	5,8
Saarland	3	65,3	83,8	6,4
Sachsen	29	63,7	81,6	5,9
Sachsen-Anhalt	2	59,0	75,6	4,2
Schleswig-Holstein	13	66,3	85,0	4,8
Thüringen	9	62,1	79,6	5,0
Gesamt	571	63,3	81,1	6,1

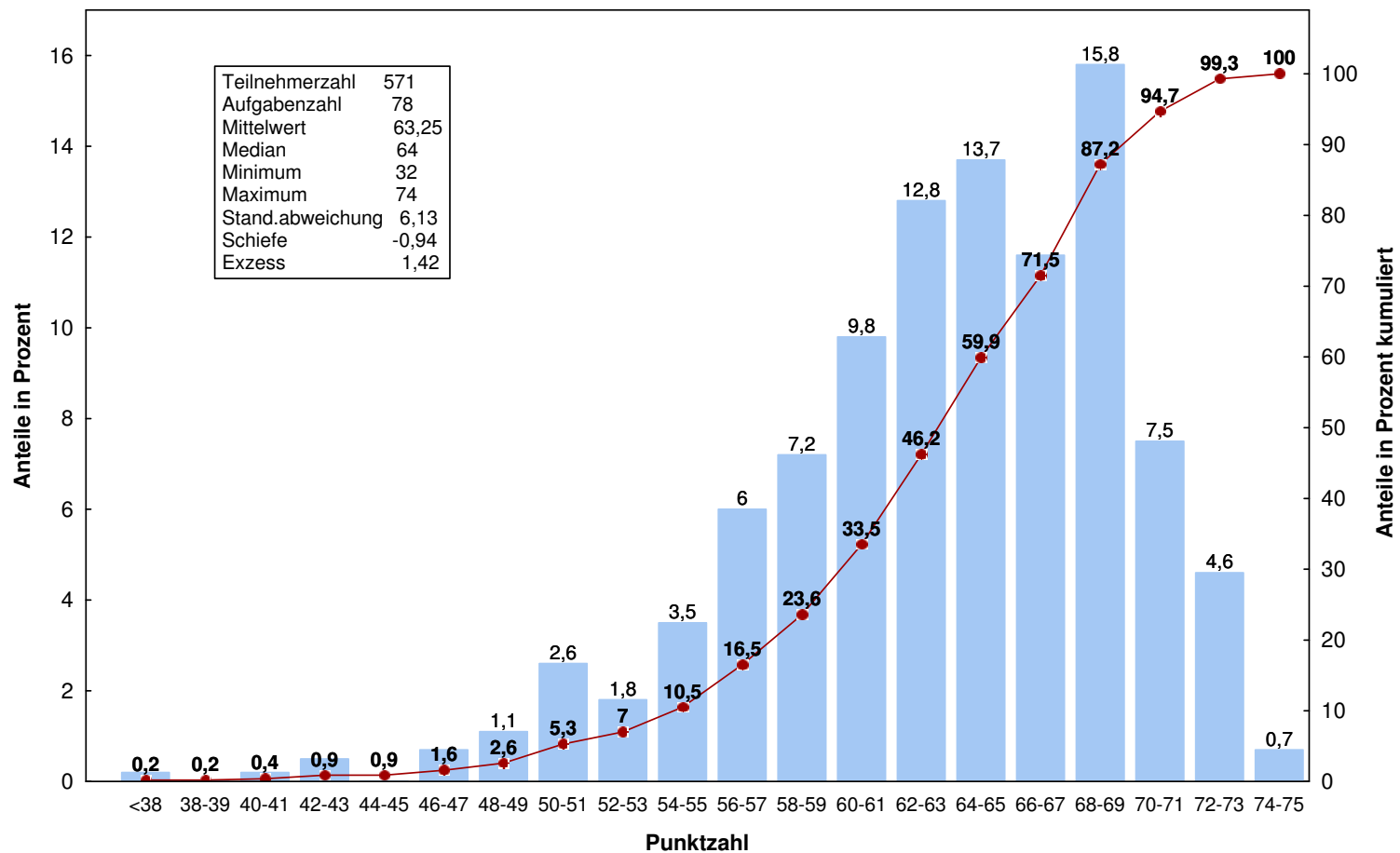
Die Misserfolgsquoten sind unter Berücksichtigung des Nachteilsverbots gemäß § 16 der Ausbildungs- und Prüfungsverordnung ermittelt.

¹ Bayern Nord=Regierungsbezirke Ober-, Mittel- und Unterfranken,

² Bayern Süd=Regierungsbezirke Ober- und Niederbayern, Oberpfalz, Schwaben

³ Aus Datenschutzgründen werden Ergebnisse einzelner Teilnehmer nicht angegeben

Schriftlicher Teil der Prüfung für Psychologische Psychotherapeuten Frühjahr 2010



Lesebeispiel: 7,5% aller Prüfungsteilnehmer haben eine Punktzahl zwischen 70 und 71;
59,9% haben eine Punktzahl, die kleiner ist als 66.

Institut für medizinische und pharmazeutische Prüfungsfragen

Schriftlicher Teil der Prüfung für Kinder- und Jugendlichenpsychotherapeuten Frühjahr 2010

gewertete Aufgaben: 79
Bestehensgrenze: 48

Misserfolge: 9 (4,7 %)
Stand: 15.04.2010

Ergebnisinformation

Prüfungsamtsbereich	Anzahl	Mittelwert		Standard- abweichung
		absolut	in %	
Baden-Württemberg	9	64,2	81,3	7,4
Bayern Nord ^{1,3}	1			
Bayern Süd ²	19	58,5	74,0	9,5
Berlin	14	59,1	74,8	9,7
Brandenburg	16	62,8	79,5	8,8
Bremen	3	66,3	84,0	4,6
Hamburg	2	63,0	79,7	0,0
Hessen	23	60,9	77,1	9,8
Niedersachsen	23	60,0	76,0	7,3
Nordrhein-Westfalen	40	61,2	77,4	7,4
Rheinland-Pfalz	7	63,1	79,9	10,5
Saarland	3	67,7	85,7	5,5
Sachsen	18	63,1	79,8	6,9
Sachsen-Anhalt	4	60,3	76,3	5,7
Schleswig-Holstein	2	66,0	83,5	4,2
Thüringen	6	60,8	77,0	6,5
Gesamt	190	61,3	77,6	8,1

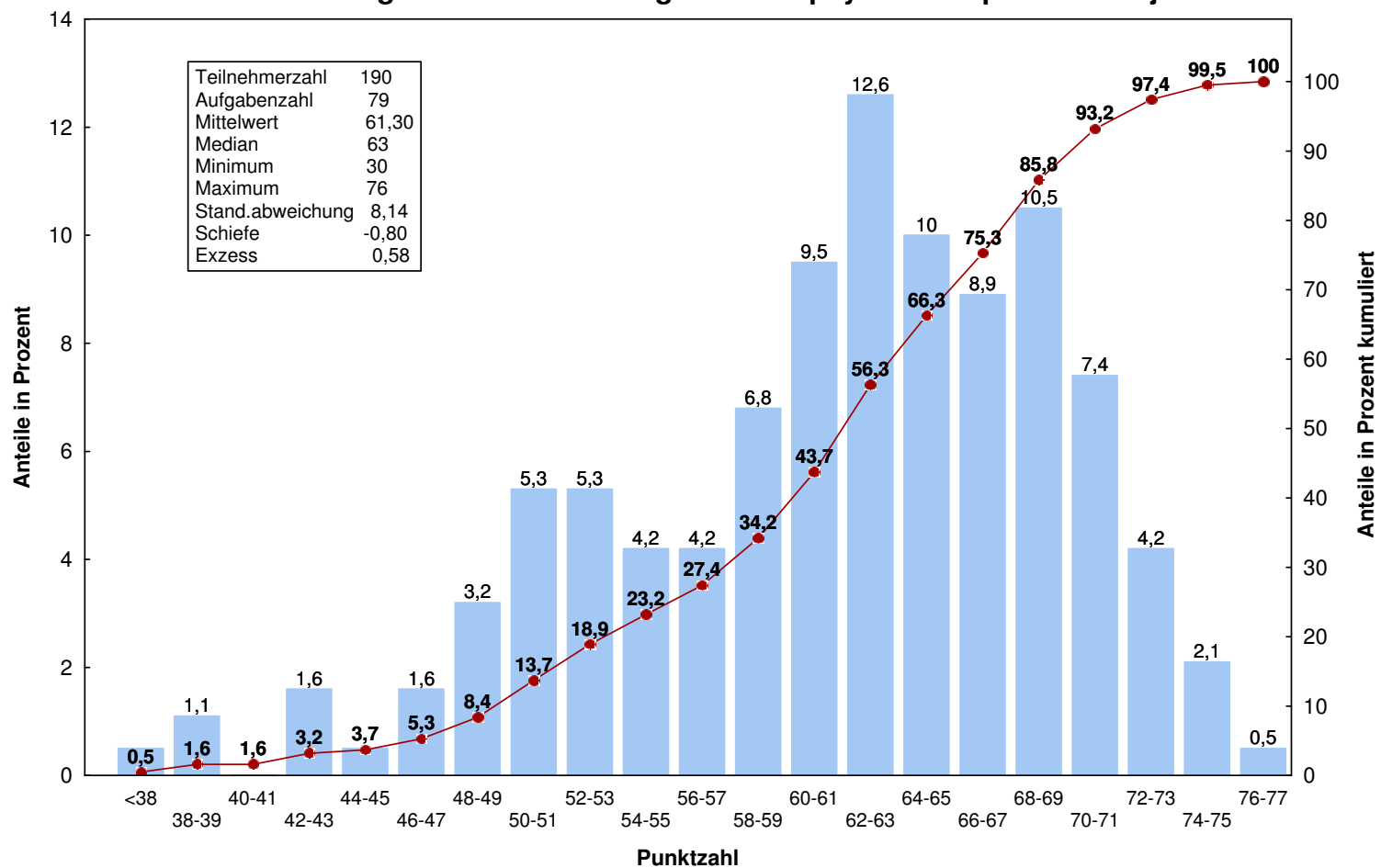
Die Misserfolgsquoten sind unter Berücksichtigung des Nachteilsverbots gemäß § 16 der Ausbildungs- und Prüfungsverordnung ermittelt.

¹ Bayern Nord=Regierungsbezirke Ober-, Mittel- und Unterfranken,

² Bayern Süd=Regierungsbezirke Ober- und Niederbayern, Oberpfalz, Schwaben

³ Aus Datenschutzgründen werden Ergebnisse einzelner Teilnehmer nicht angegeben

Schriftliche Prüfung für Kinder- und Jugendlichenpsychotherapeuten Frühjahr 2010



Lesebeispiel: 7,4% aller Prüfungsteilnehmer haben eine Punktzahl zwischen 70 und 71;
66,3% haben eine Punktzahl, die kleiner ist als 66.

Institut für medizinische und pharmazeutische Prüfungsfragen

Schriftlicher Teil der Prüfung für Psychologische Psychotherapeuten Herbst 2010

gewertete Aufgaben: 80
Bestehensgrenze: 48

Misserfolge: 15 (2,8 %)
Stand: 20.09.2010

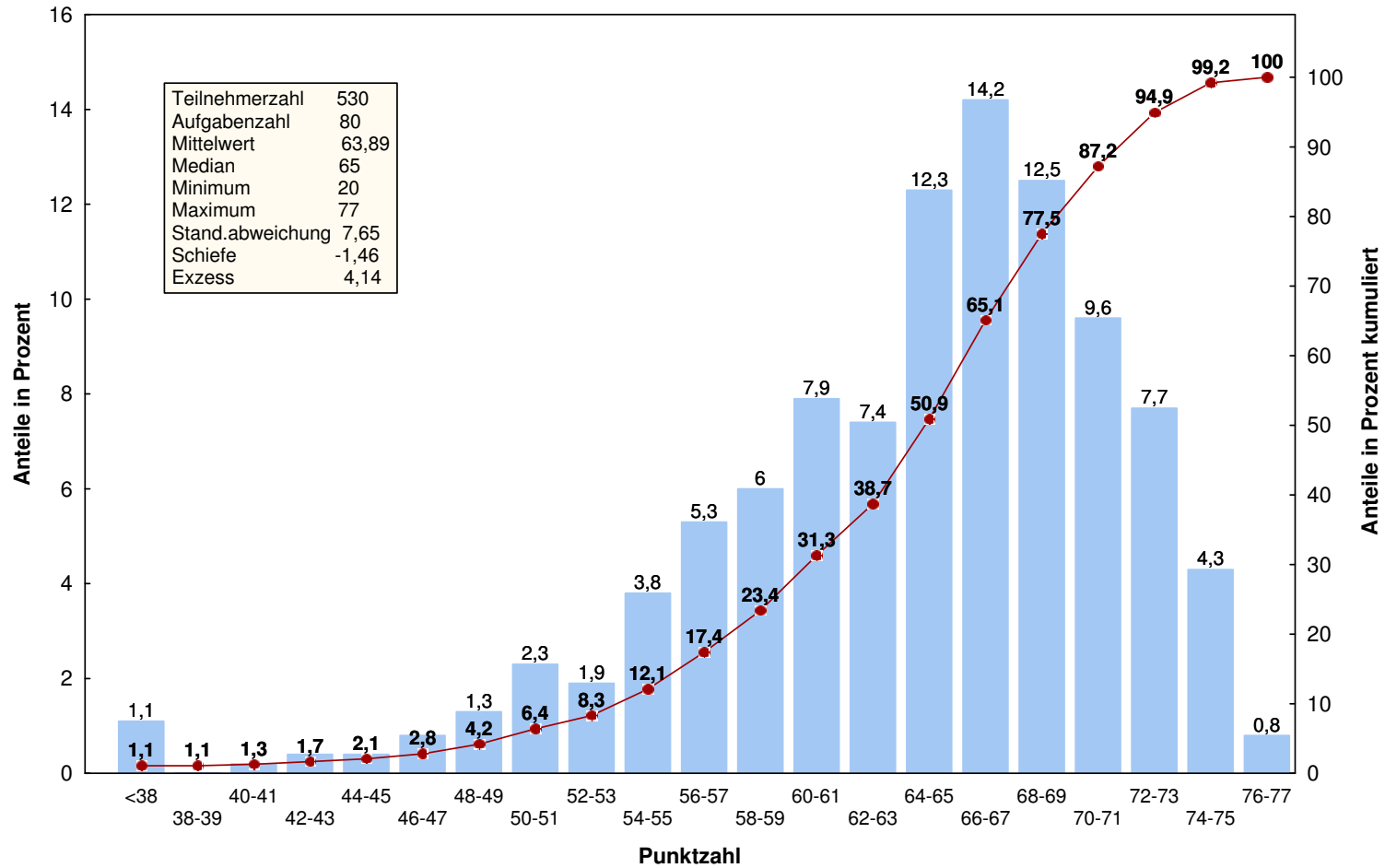
Ergebnisinformation

Prüfungsamtsbereich	Anzahl	Mittelwert		Standard- abweichung
		absolut	in %	
Baden-Württemberg	55	64,7	80,8	8,1
Bayern Nord ¹	23	63,8	79,7	7,4
Bayern Süd ²	48	66,0	82,5	6,5
Berlin	50	62,9	78,6	9,5
Brandenburg	3	65,3	81,7	1,5
Bremen	9	62,8	78,5	8,2
Hamburg	13	66,2	82,8	4,8
Hessen	54	62,2	77,8	6,4
Mecklenburg-Vorpommern	4	63,3	79,1	8,6
Niedersachsen	45	63,4	79,2	7,6
Nordrhein-Westfalen	135	63,9	79,9	8,3
Rheinland-Pfalz	30	65,8	82,3	8,0
Saarland	5	62,6	78,3	6,5
Sachsen	31	64,2	80,3	6,4
Sachsen-Anhalt	3	57,7	72,1	4,7
Schleswig-Holstein	11	62,4	78,0	5,3
Thüringen	11	61,1	76,4	6,3
Gesamt	530	63,9	79,9	7,7

¹ Bayern Nord=Regierungsbezirke Ober-, Mittel- und Unterfranken,

² Bayern Süd=Regierungsbezirke Ober- und Niederbayern, Oberpfalz, Schwaben

Schriftlicher Teil der Prüfung für Psychologische Psychotherapeuten Herbst 2010



Lesebeispiel: 9,6% aller Prüfungsteilnehmer haben eine Punktzahl zwischen 70 und 71;
50,9% haben eine Punktzahl, die kleiner ist als 66.

Institut für medizinische und pharmazeutische Prüfungsfragen

Schriftlicher Teil der Prüfung für Kinder- und Jugendlichenpsychotherapeuten Herbst 2010

gewertete Aufgaben: 80
Bestehensgrenze: 48

Misserfolge: 18 (8,7 %)
Stand: 20.09.2010

Ergebnisinformation

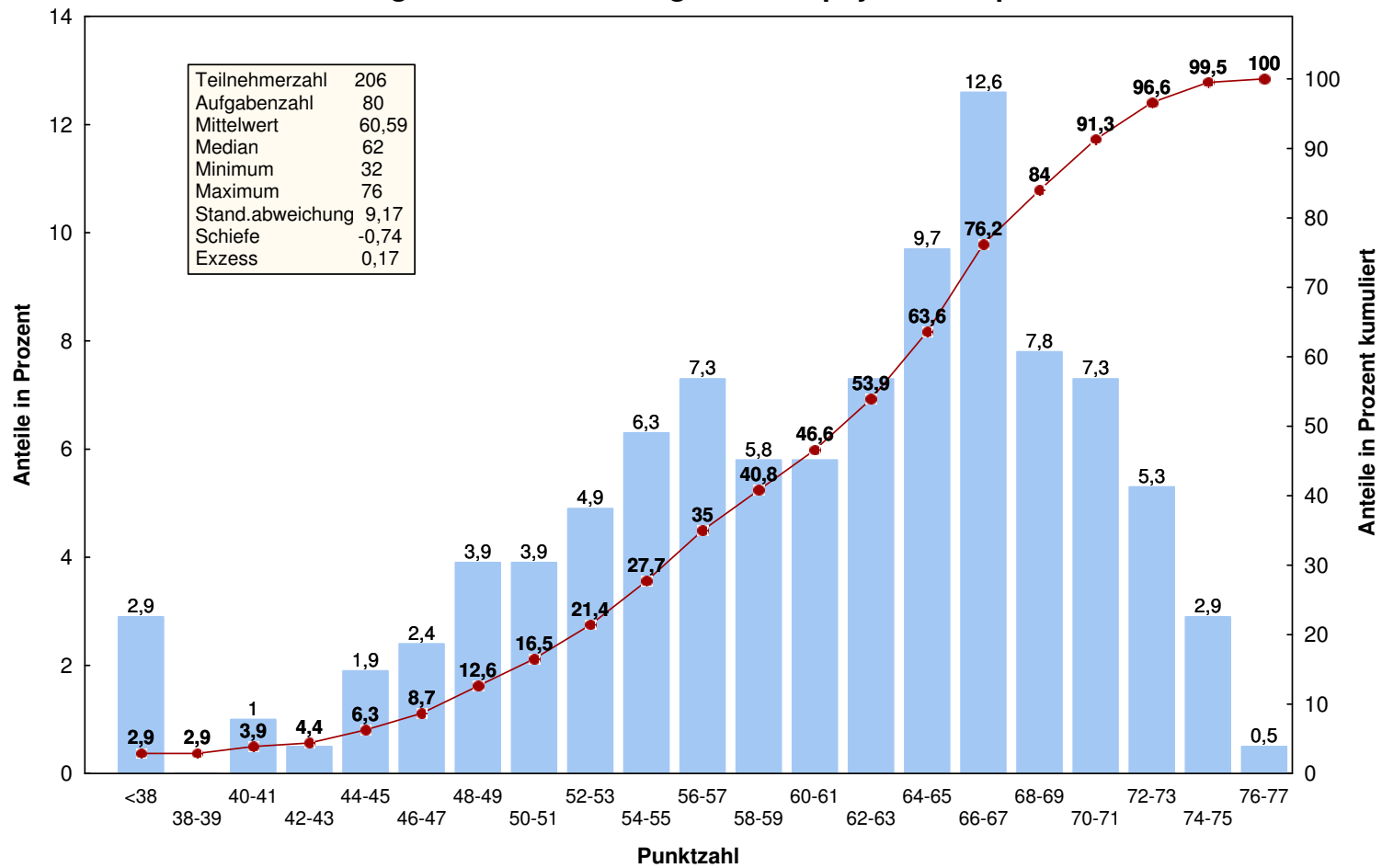
Prüfungsamtsbereich	Anzahl	Mittelwert		Standard- abweichung
		absolut	in %	
Baden-Württemberg	16	60,3	75,3	10,1
Bayern Nord ¹	6	52,2	65,2	9,7
Bayern Süd ²	27	61,1	76,4	7,9
Berlin	21	57,8	72,3	11,0
Brandenburg	9	63,1	78,9	8,0
Bremen	4	64,0	80,0	8,0
Hamburg	2	56,0	70,0	4,2
Hessen	21	61,7	77,1	9,9
Mecklenburg-Vorpommern ³	1			
Niedersachsen	21	58,3	72,9	9,8
Nordrhein-Westfalen	44	62,3	77,8	8,3
Rheinland-Pfalz	9	61,8	77,2	6,6
Saarland	3	63,7	79,6	2,5
Sachsen	12	63,3	79,1	9,0
Sachsen-Anhalt	5	63,0	78,8	8,7
Thüringen	5	51,8	64,8	11,4
Gesamt	206	60,6	75,7	9,2

¹ Bayern Nord=Regierungsbezirke Ober-, Mittel- und Unterfranken,

² Bayern Süd=Regierungsbezirke Ober- und Niederbayern, Oberpfalz, Schwaben

³ Aus Datenschutzgründen werden Ergebnisse einzelner Teilnehmer nicht angegeben

Schriftliche Prüfung für Kinder- und Jugendlichenpsychotherapeuten Herbst 2010



Lesebeispiel: 7,3% aller Prüfungsteilnehmer haben eine Punktzahl zwischen 70 und 71;
63,6% haben eine Punktzahl, die kleiner ist als 66.

Institut für medizinische und pharmazeutische Prüfungsfragen

Schriftlicher Teil der Prüfung für Psychologische Psychotherapeuten Frühjahr 2011

gewertete Aufgaben: 79
Bestehensgrenze: 48

Misserfolge: 15 (2,4 %)
Stand: 15.04.2011

Ergebnisinformation

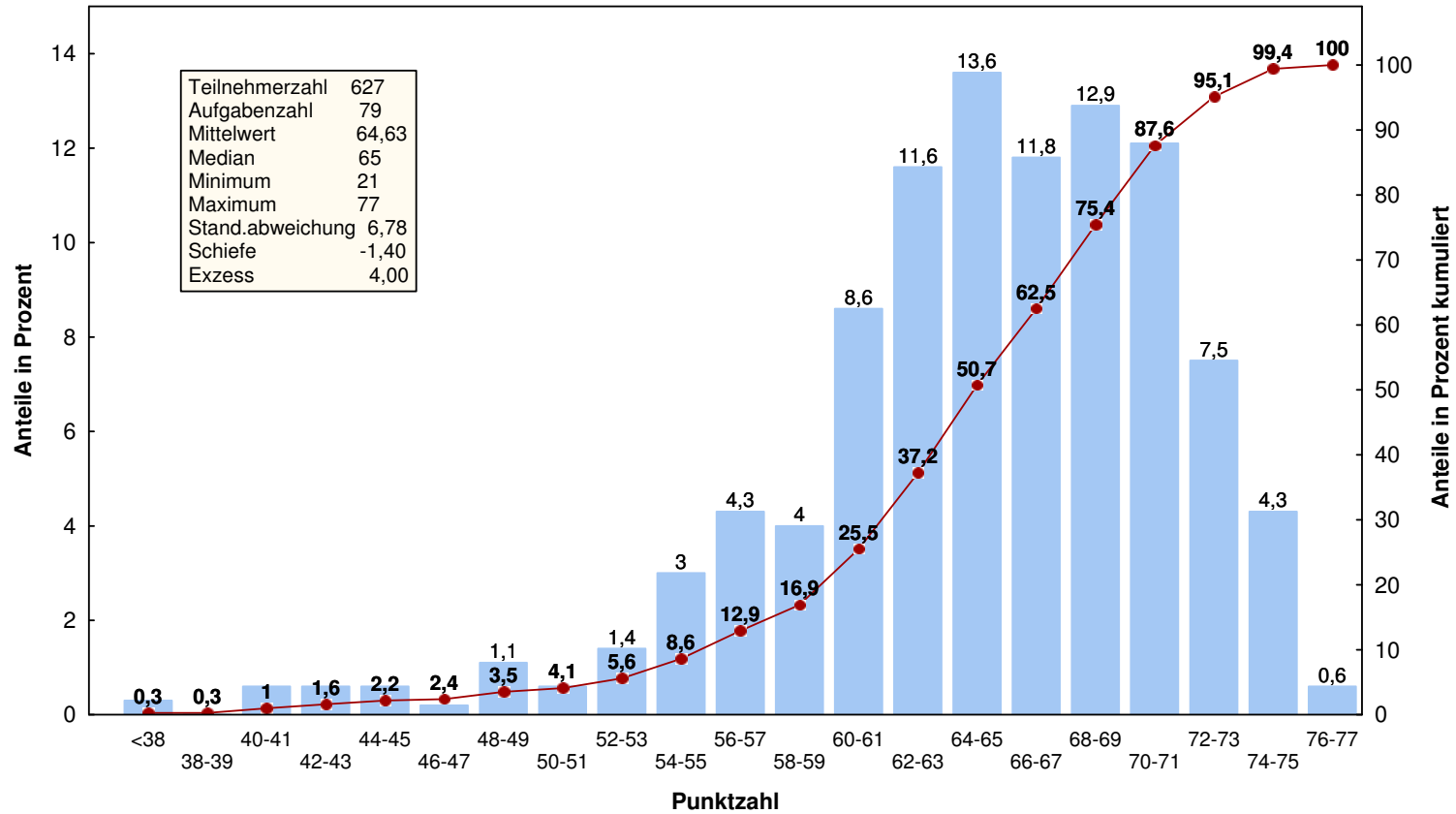
Prüfungsamtsbereich	Anzahl	Mittelwert		Standard- abweichung
		absolut	in %	
Baden-Württemberg	66	64,5	81,6	6,2
Bayern Nord ¹	34	66,6	84,4	8,3
Bayern Süd ²	66	64,3	81,4	7,4
Berlin	69	64,3	81,4	6,1
Brandenburg	8	54,8	69,3	16,7
Bremen	5	65,8	83,3	4,6
Hamburg	35	64,7	82,0	7,9
Hessen	52	65,2	82,5	6,2
Mecklenburg-Vorpommern	11	64,4	81,5	3,3
Niedersachsen	28	63,9	80,8	5,6
Nordrhein-Westfalen	149	65,0	82,3	6,8
Rheinland-Pfalz	41	66,0	83,6	5,4
Saarland	7	59,9	75,8	3,9
Sachsen	42	64,0	81,0	5,4
Schleswig-Holstein	10	64,9	82,2	5,8
Thüringen	4	65,3	82,6	1,9
Gesamt	627	64,6	81,8	6,8

Die Misserfolgsquoten sind unter Berücksichtigung des Nachteilsverbots gemäß § 16 der Ausbildungs- und Prüfungsverordnung ermittelt.

¹ Bayern Nord=Regierungsbezirke Ober-, Mittel- und Unterfranken,

² Bayern Süd=Regierungsbezirke Ober- und Niederbayern, Oberpfalz, Schwaben

Schriftlicher Teil der Prüfung für Psychologische Psychotherapeuten Frühjahr 2011



Lesebeispiel: 12,9% aller Prüfungsteilnehmer haben eine Punktzahl zwischen 68 und 69;
50,7% haben eine Punktzahl, die kleiner ist als 66.

Institut für medizinische und pharmazeutische Prüfungsfragen

Schriftlicher Teil der Prüfung für Kinder- und Jugendlichenpsychotherapeuten Frühjahr 2011

gewertete Aufgaben: 80
Bestehensgrenze: 48

Misserfolge: 17 (7,2 %)
Stand: 15.04.2011

Ergebnisinformation

Prüfungsamtsbereich	Anzahl	Mittelwert		Standard- abweichung
		absolut	in %	
Baden-Württemberg	16	59,3	74,1	8,9
Bayern Nord ¹	10	58,6	73,2	10,1
Bayern Süd ²	34	63,1	78,9	8,1
Berlin	16	57,0	71,2	8,8
Brandenburg	13	65,9	82,4	7,6
Bremen	3	56,7	70,8	8,3
Hamburg	2	62,0	77,5	7,1
Hessen	14	58,9	73,6	11,5
Niedersachsen	27	59,1	73,8	8,3
Nordrhein-Westfalen	58	63,1	78,8	7,4
Rheinland-Pfalz	14	59,2	74,0	8,7
Saarland ³	1			
Sachsen	12	56,7	70,8	7,5
Sachsen-Anhalt	4	61,5	76,9	9,5
Schleswig-Holstein ³	1			
Thüringen	10	58,6	73,3	7,1
Gesamt	235	60,8	76,0	8,5

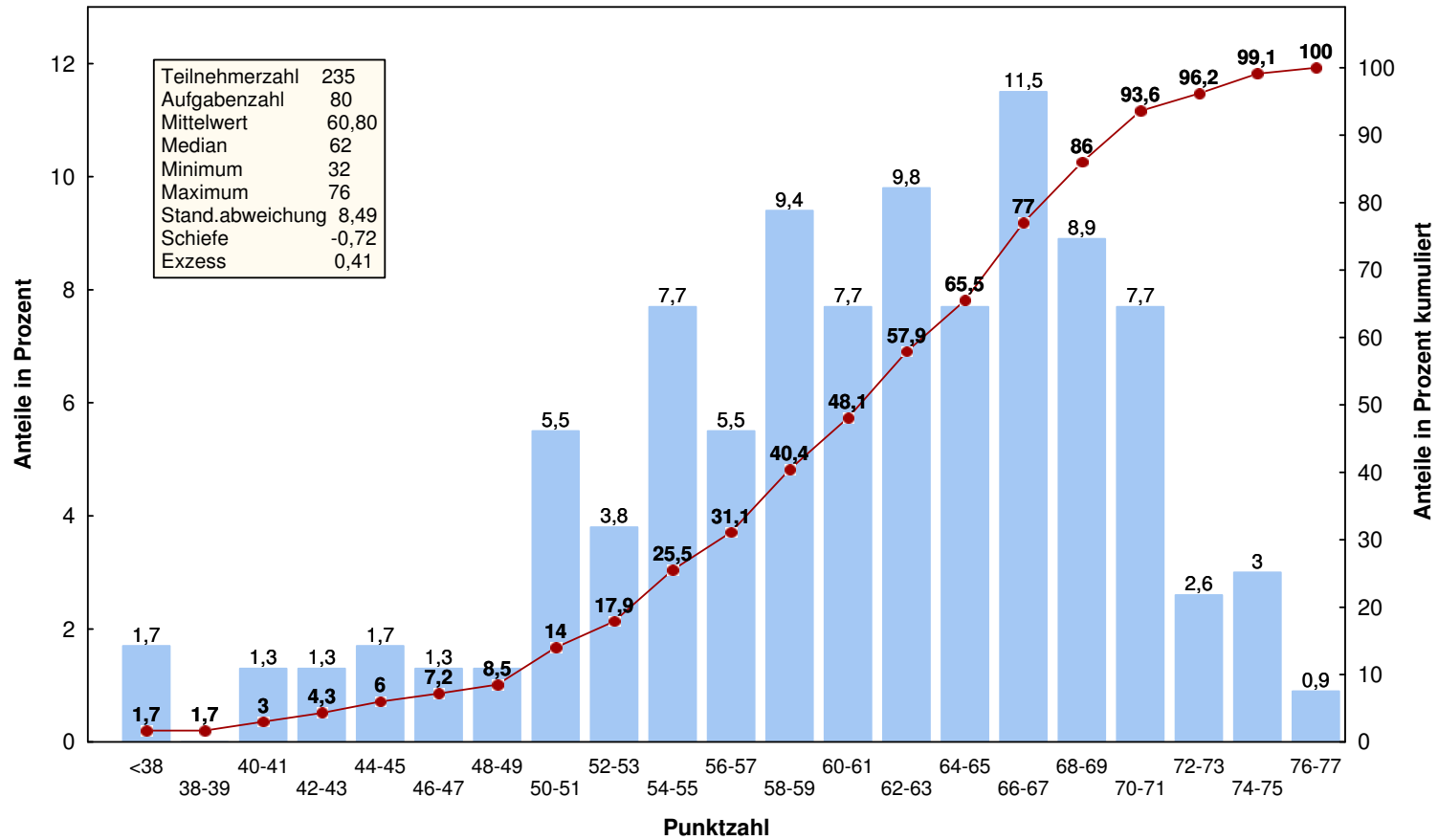
Die Misserfolgsquoten sind unter Berücksichtigung des Nachteilsverbots gemäß § 16 der Ausbildungs- und Prüfungsverordnung ermittelt.

¹ Bayern Nord=Regierungsbezirke Ober-, Mittel- und Unterfranken,

² Bayern Süd=Regierungsbezirke Ober- und Niederbayern, Oberpfalz, Schwaben

³ Aus Datenschutzgründen werden Ergebnisse einzelner Teilnehmer nicht angegeben

Schriftliche Prüfung für Kinder- und Jugendlichenpsychotherapeuten Frühjahr 2011



Lesebeispiel: 7,7% aller Prüfungsteilnehmer haben eine Punktzahl zwischen 70 und 71;
65,5% haben eine Punktzahl, die kleiner ist als 66.

Institut für medizinische und pharmazeutische Prüfungsfragen

Schriftlicher Teil der Prüfung für Psychologische Psychotherapeuten Herbst 2011

gewertete Aufgaben: 79
Bestehensgrenze: 48

Misserfolge: 13 (2,1 %)^{*)}
Stand: 23.09.2011

Ergebnisinformation

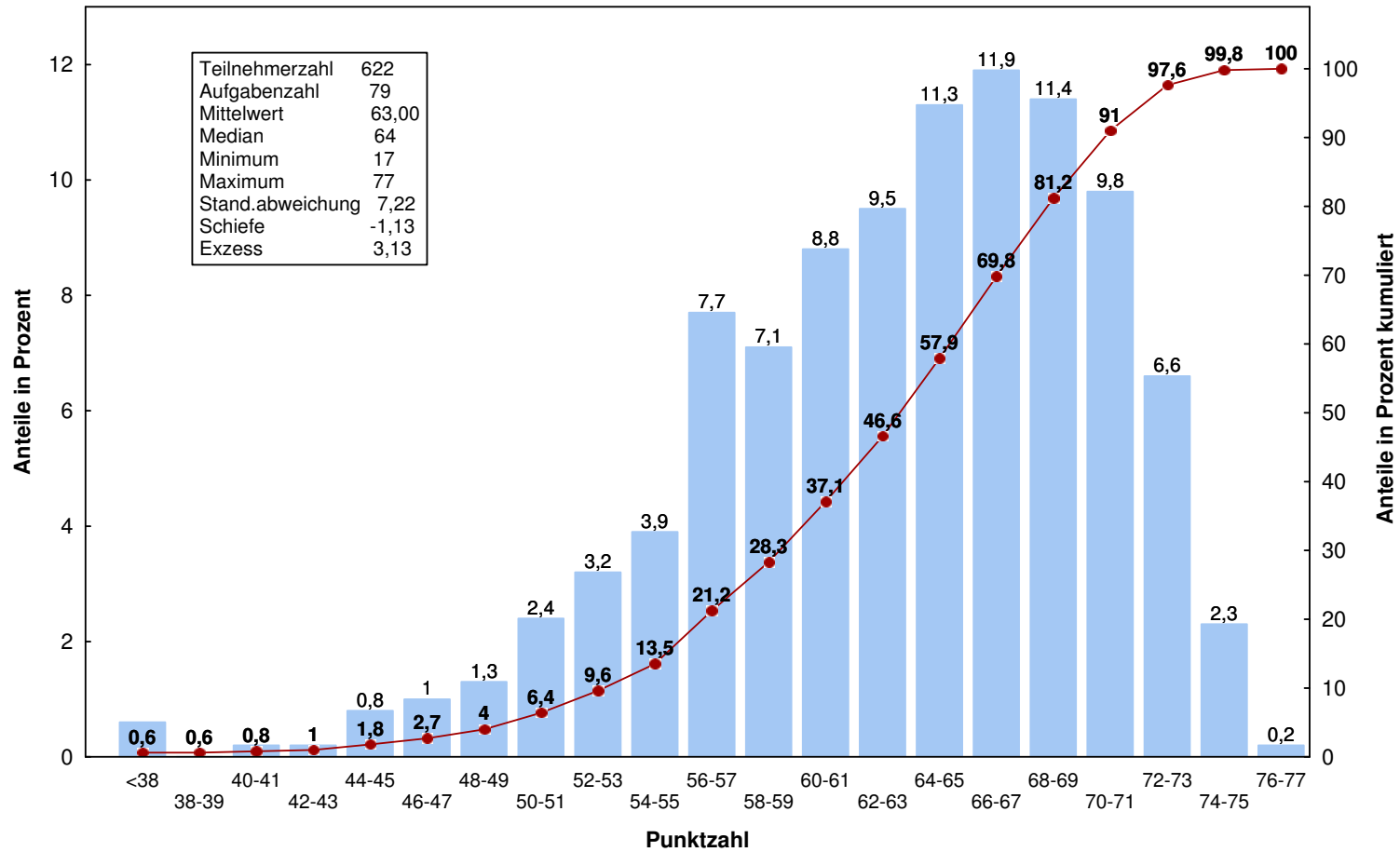
Prüfungsamtsbereich	Anzahl	Mittelwert		Standard- abweichung
		absolut	in %	
Baden-Württemberg	60	62,9	79,6	5,8
Bayern Nord ¹	30	65,7	83,2	6,0
Bayern Süd ²	59	63,0	79,8	8,2
Berlin	69	63,3	80,2	6,5
Brandenburg	11	60,4	76,4	11,0
Bremen	10	61,7	78,1	5,0
Hamburg	21	60,5	76,6	7,4
Hessen	58	64,1	81,1	7,9
Mecklenburg-Vorpommern	16	59,8	75,7	6,6
Niedersachsen	49	61,8	78,3	7,2
Nordrhein-Westfalen	144	63,2	80,0	7,5
Rheinland-Pfalz	37	64,2	81,3	6,0
Saarland	6	58,2	73,6	2,1
Sachsen	26	62,5	79,1	7,6
Sachsen-Anhalt	5	57,0	72,2	6,5
Schleswig-Holstein	10	61,3	77,6	8,5
Thüringen	11	67,2	85,0	6,1
Gesamt	622	63,0	79,7	7,2

¹ Bayern Nord=Regierungsbezirke Ober-, Mittel- und Unterfranken,

² Bayern Süd=Regierungsbezirke Ober- und Niederbayern, Oberpfalz, Schwaben

^{*)} Die Misserfolgsquote ist unter Berücksichtigung des Nachteilverbots gemäß § 16 der Ausbildungs- und Prüfungsverordnung ermittelt

Schriftlicher Teil der Prüfung für Psychologische Psychotherapeuten Herbst 2011



Teilnehmerzahl	622
Aufgabenzahl	79
Mittelwert	63,00
Median	64
Minimum	17
Maximum	77
Stand.abweichung	7,22
Schiefe	-1,13
Exzess	3,13

Lesebeispiel: 9,8% aller Prüfungsteilnehmer haben eine Punktzahl zwischen 70 und 71;
57,9% haben eine Punktzahl, die kleiner ist als 66.

Institut für medizinische und pharmazeutische Prüfungsfragen

Schriftlicher Teil der Prüfung für Kinder- und Jugendlichenpsychotherapeuten Herbst 2011

gewertete Aufgaben: 80
Bestehensgrenze: 48

Misserfolge: 18 (7,7 %)
Stand: 23.09.2011

Ergebnisinformation

Prüfungsamtsbereich	Anzahl	Mittelwert		Standard- abweichung
		absolut	in %	
Baden-Württemberg	11	65,3	81,6	8,1
Bayern Nord ¹	8	59,9	74,8	8,1
Bayern Süd ²	32	63,2	79,0	8,1
Berlin	27	56,3	70,4	10,0
Brandenburg	8	63,6	79,5	5,5
Bremen	3	65,3	81,7	7,1
Hamburg	8	69,3	86,6	5,1
Hessen	25	62,9	78,6	9,1
Niedersachsen	24	57,8	72,3	9,5
Nordrhein-Westfalen	48	61,5	76,8	8,6
Rheinland-Pfalz	11	62,5	78,1	7,9
Saarland	2	59,0	73,8	15,6
Sachsen	11	60,9	76,1	9,0
Sachsen-Anhalt	7	56,7	70,9	3,8
Schleswig-Holstein ³	1			
Thüringen	7	56,9	71,1	8,3
Gesamt	233	61,1	76,4	8,8

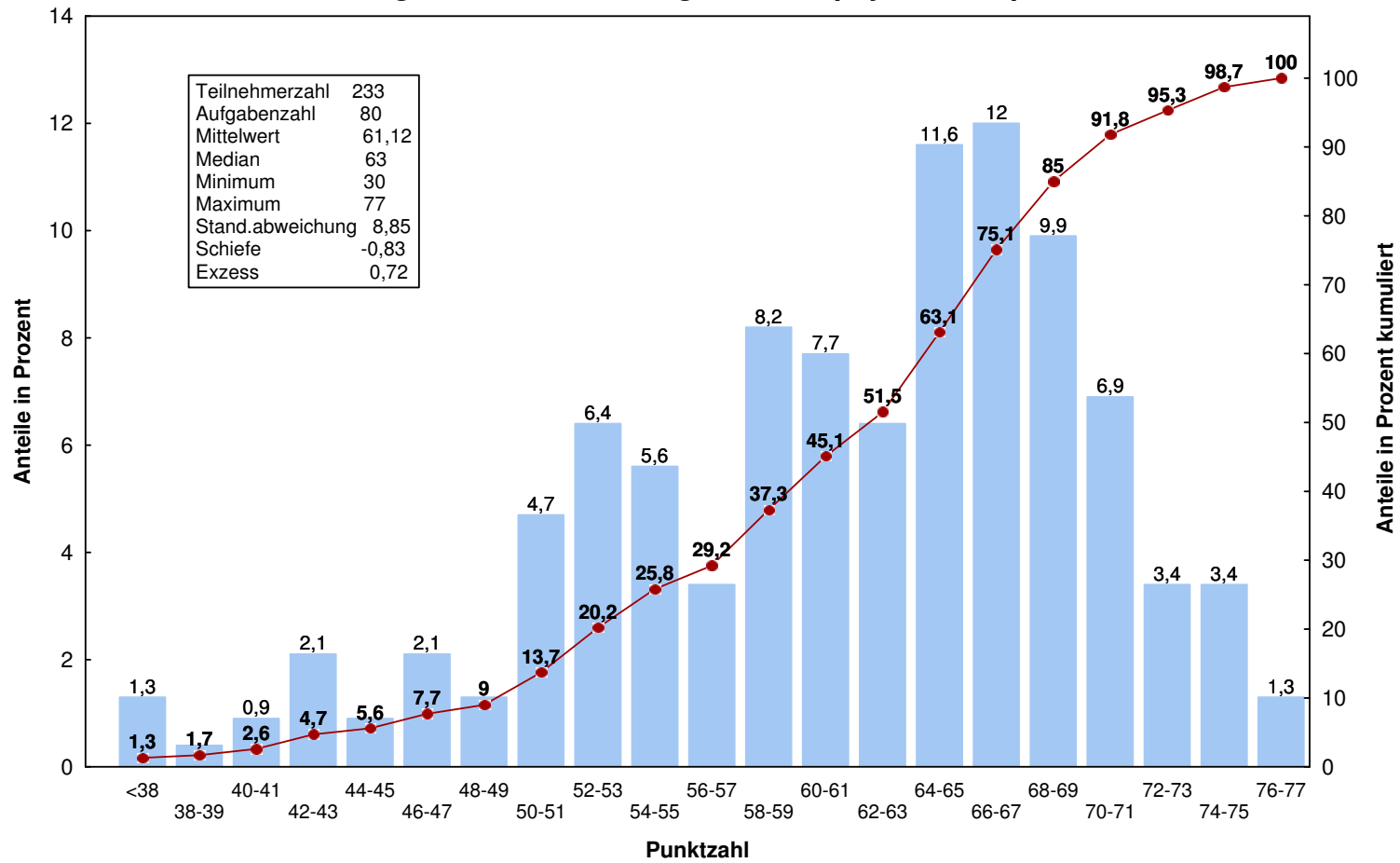
Die Misserfolgsquoten sind unter Berücksichtigung des Nachteilsverbots gemäß § 16 der Ausbildungs- und Prüfungsverordnung ermittelt.

¹ Bayern Nord=Regierungsbezirke Ober-, Mittel- und Unterfranken,

² Bayern Süd=Regierungsbezirke Ober- und Niederbayern, Oberpfalz, Schwaben

³ Aus Datenschutzgründen werden Ergebnisse einzelner Teilnehmer nicht angegeben

Schriftliche Prüfung für Kinder- und Jugendlichenpsychotherapeuten Herbst 2011



Lesebeispiel: 6,9% aller Prüfungsteilnehmer haben eine Punktzahl zwischen 70 und 71;
63,1% haben eine Punktzahl, die kleiner ist als 66.

Institut für medizinische und pharmazeutische Prüfungsfragen

Schriftlicher Teil der Prüfung für Psychologische Psychotherapeuten Frühjahr 2012

gewertete Aufgaben: 77
Bestehensgrenze: 47

Misserfolge: 14 (1,9 %)^{*)}
Stand: 19.04.2012

Ergebnisinformation

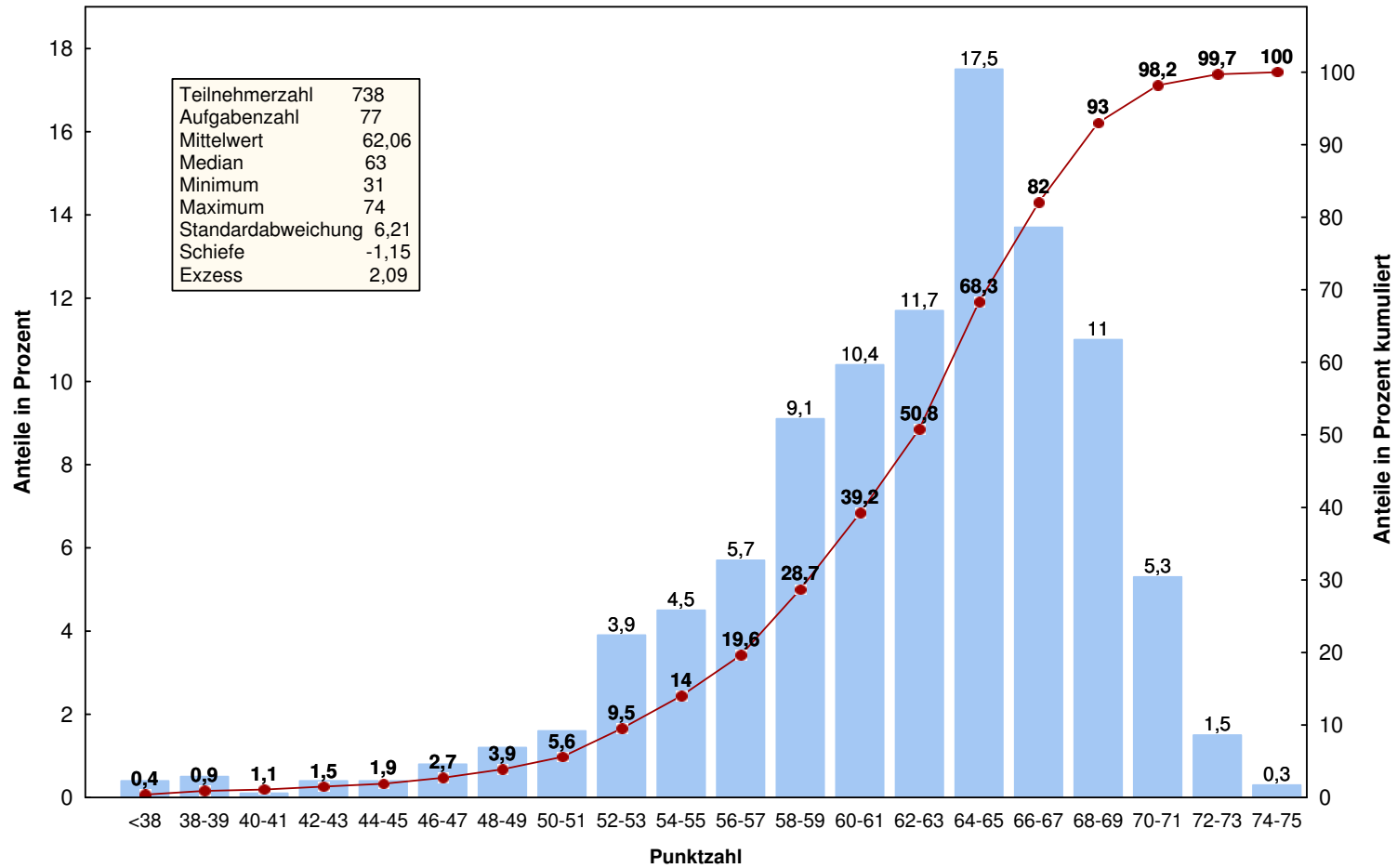
Prüfungsamtsbereich	Anzahl	Mittelwert		Standardabweichung
		absolut	in %	
Baden-Württemberg	78	61,6	80,0	6,1
Bayern Nord ¹	34	61,9	80,3	6,4
Bayern Süd ²	88	62,9	81,6	5,8
Berlin	85	62,8	81,6	5,1
Brandenburg	5	55,4	71,9	14,1
Bremen	9	62,6	81,2	5,2
Hamburg	22	62,0	80,5	6,2
Hessen	69	61,7	80,1	5,9
Mecklenburg-Vorpommern	13	61,1	79,3	4,9
Niedersachsen	41	62,1	80,6	7,5
Nordrhein-Westfalen	179	61,9	80,4	6,7
Rheinland-Pfalz	38	63,0	81,8	5,1
Saarland	5	58,8	76,4	6,5
Sachsen	49	62,9	81,7	5,9
Sachsen-Anhalt	4	56,0	72,7	6,1
Schleswig-Holstein	13	61,7	80,1	6,4
Thüringen	6	57,5	74,7	4,3
Gesamt	738	62,1	80,6	6,2

¹ Bayern Nord=Regierungsbezirke Ober-, Mittel- und Unterfranken,

² Bayern Süd=Regierungsbezirke Ober- und Niederbayern, Oberpfalz, Schwaben

^{*)} Die Misserfolgsquote ist unter Berücksichtigung des Nachteilverbots gemäß § 16 der Ausbildungs- und Prüfungsverordnung ermittelt

Schriftlicher Teil der Prüfung für Psychologische Psychotherapeuten Frühjahr 2012



Lesebeispiel: 5,3% aller Prüfungsteilnehmer haben eine Punktzahl zwischen 70 und 71;
68,3% haben eine Punktzahl, die kleiner ist als 66.

Institut für medizinische und pharmazeutische Prüfungsfragen

Schriftlicher Teil der Prüfung für Kinder- und Jugendlichenpsychotherapeuten Frühjahr 2012

gewertete Aufgaben: 78
Bestehensgrenze: 47

Misserfolge: 5 (2,1 %)^{*)}
Stand: 19.04.2012

Ergebnisinformation

Prüfungsamtsbereich	Anzahl	Mittelwert		Standardabweichung
		absolut	in %	
Baden-Württemberg	22	63,5	81,4	6,3
Bayern Nord ¹	5	64,4	82,6	5,5
Bayern Süd ²	23	60,3	77,3	6,8
Berlin	23	59,5	76,3	7,1
Brandenburg	6	64,3	82,5	3,1
Hamburg	8	68,0	87,2	2,9
Hessen	26	60,1	77,1	6,7
Mecklenburg-Vorpommern ³	1			
Niedersachsen	26	60,2	77,2	8,8
Nordrhein-Westfalen	64	61,6	78,9	5,9
Rheinland-Pfalz	8	58,5	75,0	5,5
Saarland ³	1			
Sachsen	6	57,2	73,3	7,5
Sachsen-Anhalt	6	62,5	80,1	6,3
Thüringen	12	57,3	73,5	5,3
Gesamt	237	61,0	78,2	6,7

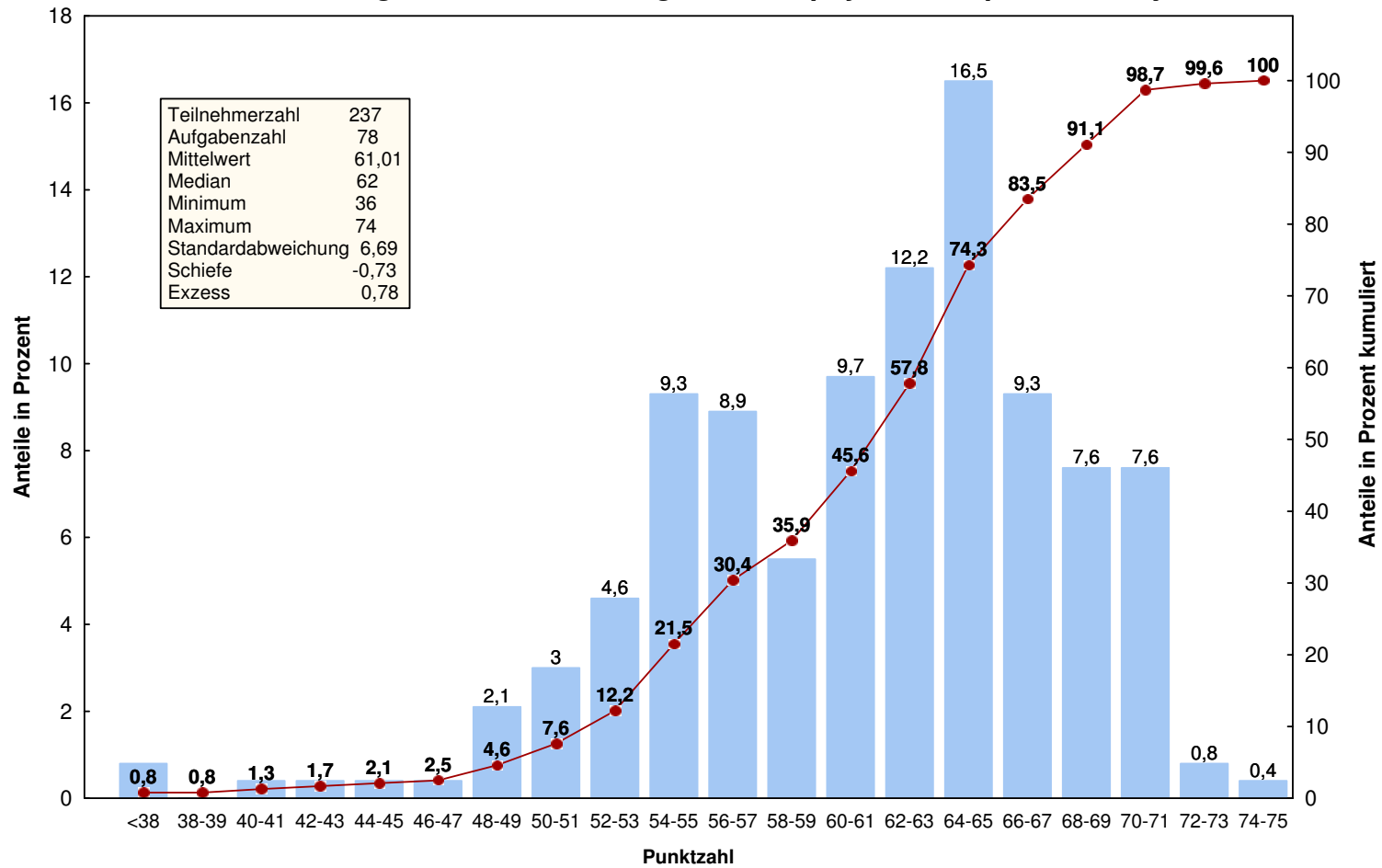
¹ Bayern Nord=Regierungsbezirke Ober-, Mittel- und Unterfranken,

² Bayern Süd=Regierungsbezirke Ober- und Niederbayern, Oberpfalz, Schwaben

³ Aus Datenschutzgründen werden Ergebnisse einzelner Teilnehmer nicht angegeben

^{*)} Die Misserfolgsquote ist unter Berücksichtigung des Nachteilverbots gemäß § 16 der Ausbildungs- und Prüfungsverordnung ermittelt

Schriftliche Prüfung für Kinder- und Jugendlichenpsychotherapeuten Frühjahr 2012



Lesebeispiel: 7,6% aller Prüfungsteilnehmer haben eine Punktzahl zwischen 70 und 71;
74,3% haben eine Punktzahl, die kleiner ist als 66.

Institut für medizinische und pharmazeutische Prüfungsfragen

Schriftlicher Teil der Prüfung für Psychologische Psychotherapeuten Herbst 2012

gewertete Aufgaben: 79
Bestehensgrenze: 48

Misserfolge: 21 (3,0 %)
Stand: 19.09.2012

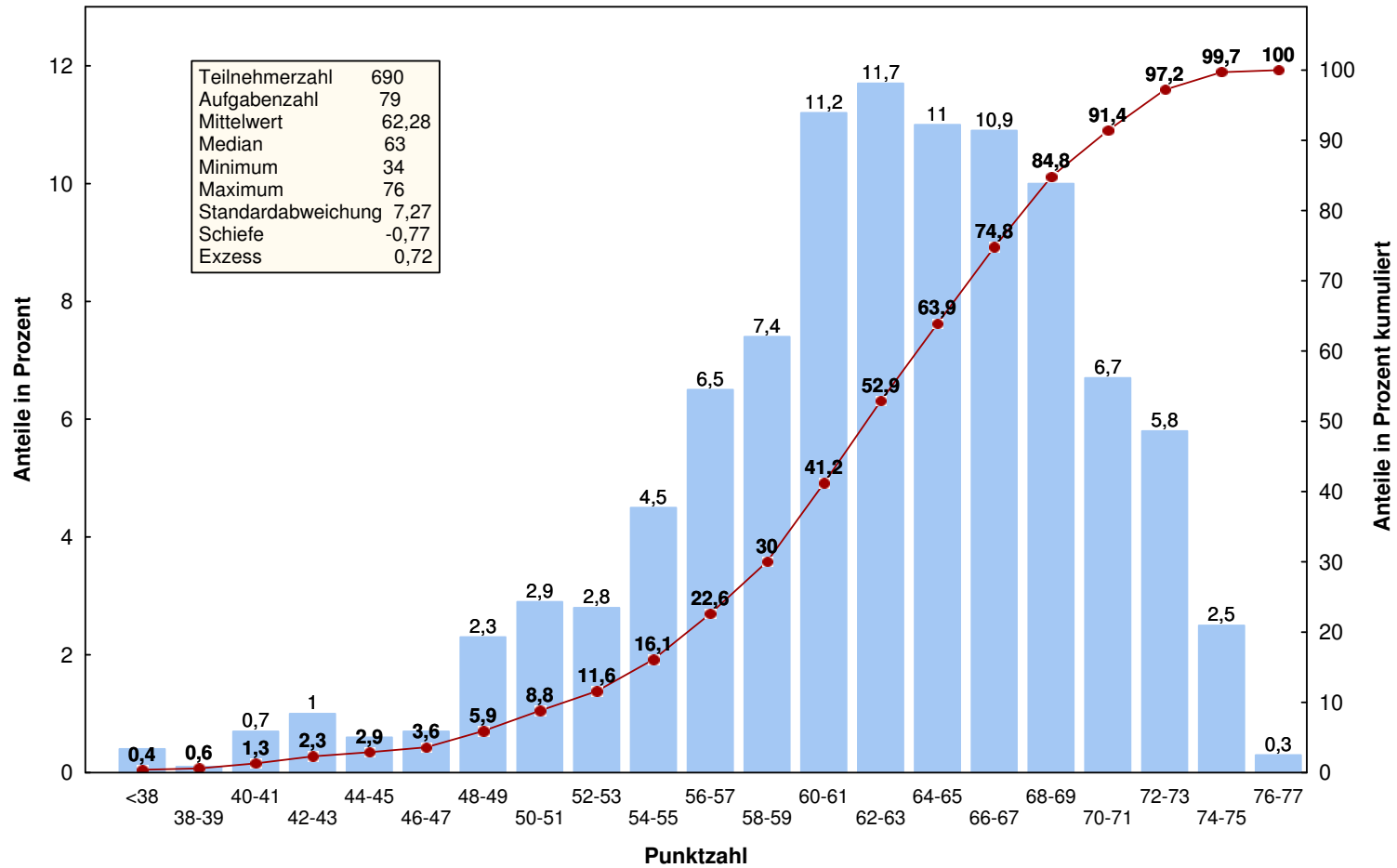
Ergebnisinformation

Prüfungsamtsbereich	Anzahl	Mittelwert		Standard- abweichung
		absolut	in %	
Baden-Württemberg	56	63,4	80,3	6,3
Bayern Nord ¹	32	64,1	81,1	7,8
Bayern Süd ²	60	61,3	77,6	8,0
Berlin	96	60,4	76,5	7,4
Brandenburg	2	61,0	77,2	2,8
Bremen	12	62,6	79,2	8,0
Hamburg	35	62,1	78,6	7,4
Hessen	59	62,5	79,1	7,1
Mecklenburg-Vorpommern	13	59,5	75,3	5,2
Niedersachsen	44	62,7	79,4	8,3
Nordrhein-Westfalen	162	62,7	79,4	7,1
Rheinland-Pfalz	40	64,2	81,3	7,3
Saarland	9	63,7	80,6	6,5
Sachsen	44	60,9	77,1	6,3
Sachsen-Anhalt	5	57,2	72,4	9,9
Schleswig-Holstein	13	67,1	84,9	4,3
Thüringen	8	60,3	76,3	4,9
Gesamt	690	62,3	78,8	7,3

¹ Bayern Nord=Regierungsbezirke Ober-, Mittel- und Unterfranken,

² Bayern Süd=Regierungsbezirke Ober- und Niederbayern, Oberpfalz, Schwaben

Schriftlicher Teil der Prüfung für Psychologische Psychotherapeuten Herbst 2012



Lesebeispiel: 6,7% aller Prüfungsteilnehmer haben eine Punktzahl zwischen 70 und 71;
63,9% haben eine Punktzahl, die kleiner ist als 66.

Institut für medizinische und pharmazeutische Prüfungsfragen

Schriftlicher Teil der Prüfung für Kinder- und Jugendlichenpsychotherapeuten Herbst 2012

gewertete Aufgaben: 79
Bestehensgrenze: 48

Misserfolge: 6 (2,2 %)
Stand: 19.09.2012

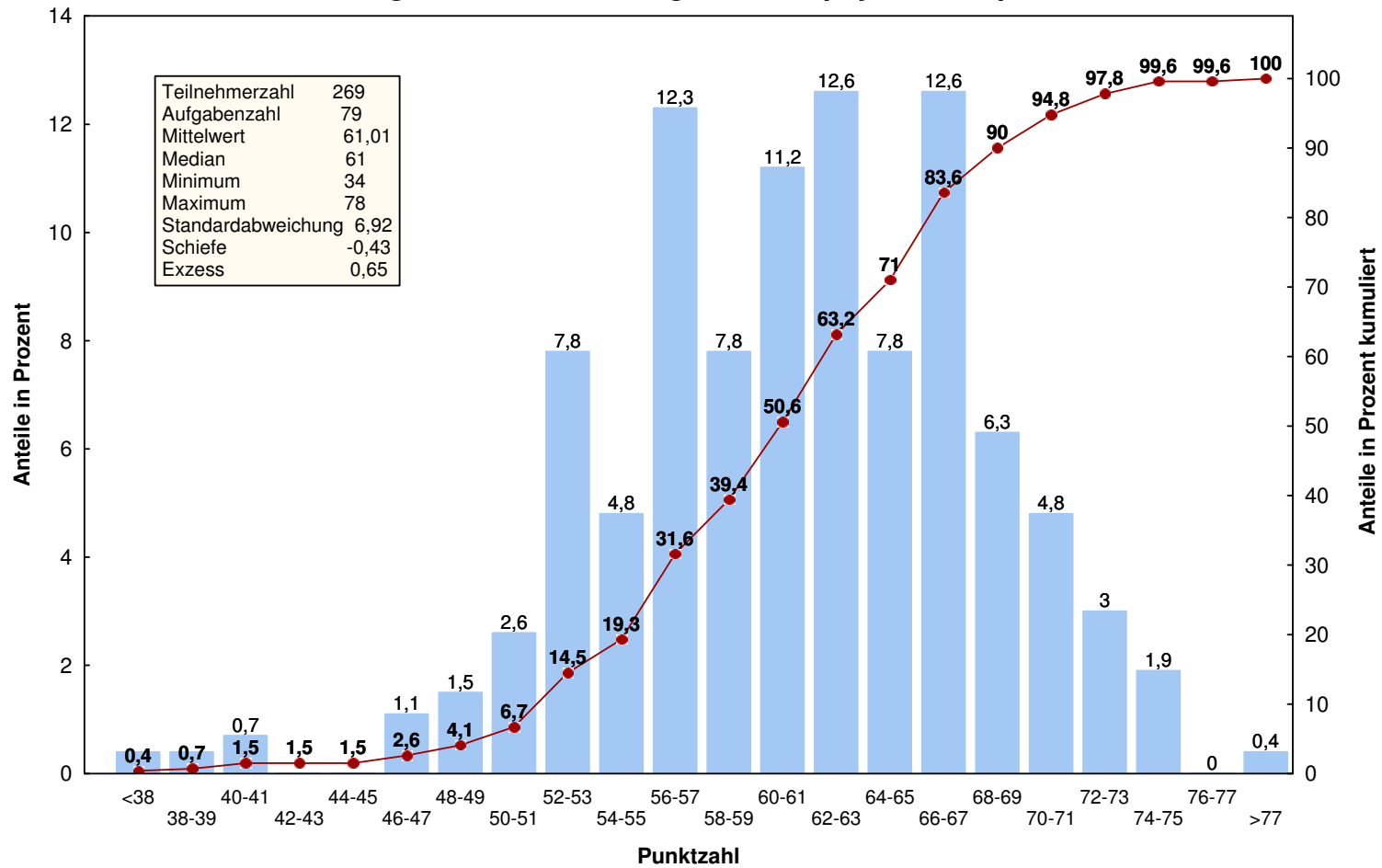
Ergebnisinformation

Prüfungsamtsbereich	Anzahl	Mittelwert		Standard- abweichung
		absolut	in %	
Baden-Württemberg	16	62,3	78,8	5,8
Bayern Nord ¹	11	62,9	79,6	6,5
Bayern Süd ²	26	61,4	77,8	9,3
Berlin	16	62,3	78,9	6,4
Brandenburg	15	63,1	79,9	5,8
Bremen	2	65,0	82,3	5,7
Hamburg	7	61,1	77,4	4,2
Hessen	32	60,8	77,0	7,7
Niedersachsen	40	60,3	76,4	6,1
Nordrhein-Westfalen	60	61,0	77,2	6,7
Rheinland-Pfalz	18	62,1	78,6	7,5
Saarland	2	59,5	75,3	9,2
Sachsen	10	58,0	73,4	6,3
Sachsen-Anhalt	2	60,0	75,9	0,0
Schleswig-Holstein	4	51,8	65,5	7,3
Thüringen	8	57,5	72,8	6,1
Gesamt	269	61,0	77,2	6,9

¹ Bayern Nord=Regierungsbezirke Ober-, Mittel- und Unterfranken,

² Bayern Süd=Regierungsbezirke Ober- und Niederbayern, Oberpfalz, Schwaben

Schriftliche Prüfung für Kinder- und Jugendlichenpsychotherapeuten Herbst 2012



Lesebeispiel: 4,8% aller Prüfungsteilnehmer haben eine Punktzahl zwischen 70 und 71;
71% haben eine Punktzahl, die kleiner ist als 66.

Schriftlicher Teil der Prüfung für Psychologische Psychotherapeuten Frühjahr 2013

gewertete Aufgaben: 77
Bestehensgrenze: 47

Misserfolge: 15 (1,9 %)^{*)}
Stand: 10.04.2013

Ergebnisinformation

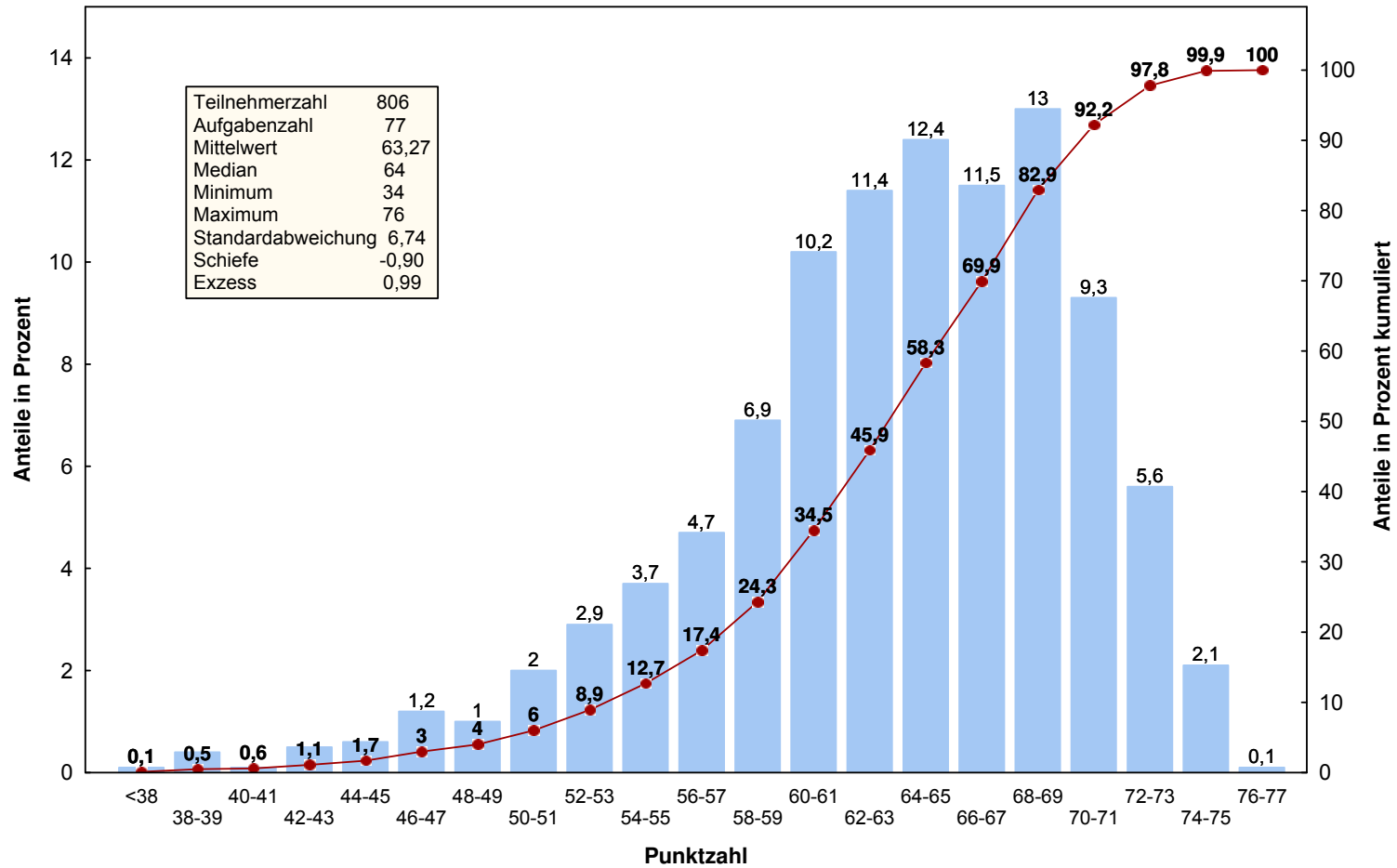
Prüfungsamtsbereich	Anzahl	Mittelwert		Standard- abweichung
		absolut	in %	
Baden-Württemberg	98	63,4	82,3	6,3
Bayern Nord ¹	38	64,7	84,1	6,5
Bayern Süd ²	74	62,0	80,5	6,9
Berlin	105	63,2	82,1	6,8
Brandenburg	5	59,8	77,7	5,9
Bremen	10	60,9	79,1	7,9
Hamburg	29	62,7	81,4	6,7
Hessen	75	63,1	82,0	7,7
Mecklenburg-Vorpommern	12	62,7	81,4	5,0
Niedersachsen	41	61,4	79,8	7,5
Nordrhein-Westfalen	207	64,3	83,4	6,1
Rheinland-Pfalz	35	64,5	83,7	5,4
Saarland	7	60,9	79,0	5,8
Sachsen	42	62,8	81,6	7,7
Sachsen-Anhalt	7	54,0	70,1	8,6
Schleswig-Holstein	12	66,0	85,7	7,2
Thüringen	9	63,0	81,8	5,1
Gesamt	806	63,3	82,2	6,7

¹ Bayern Nord=Regierungsbezirke Ober-, Mittel- und Unterfranken,

² Bayern Süd=Regierungsbezirke Ober- und Niederbayern, Oberpfalz, Schwaben

^{*)} Die Misserfolgsquote ist unter Berücksichtigung des Nachteilverbots gemäß § 16 der Ausbildungs- und Prüfungsverordnung ermittelt

Schriftlicher Teil der Prüfung für Psychologische Psychotherapeuten Frühjahr 2013



Lesebeispiel: 9,3% aller Prüfungsteilnehmer haben eine Punktzahl zwischen 70 und 71;
58,3% haben eine Punktzahl, die kleiner ist als 66.

Institut für medizinische und pharmazeutische Prüfungsfragen

Schriftlicher Teil der Prüfung für Kinder- und Jugendlichenpsychotherapeuten Frühjahr 2013

gewertete Aufgaben: 78
Bestehensgrenze: 47

Misserfolge: 37 (12,2 %)^{*)}
Stand: 10.04.2013

Ergebnisinformation

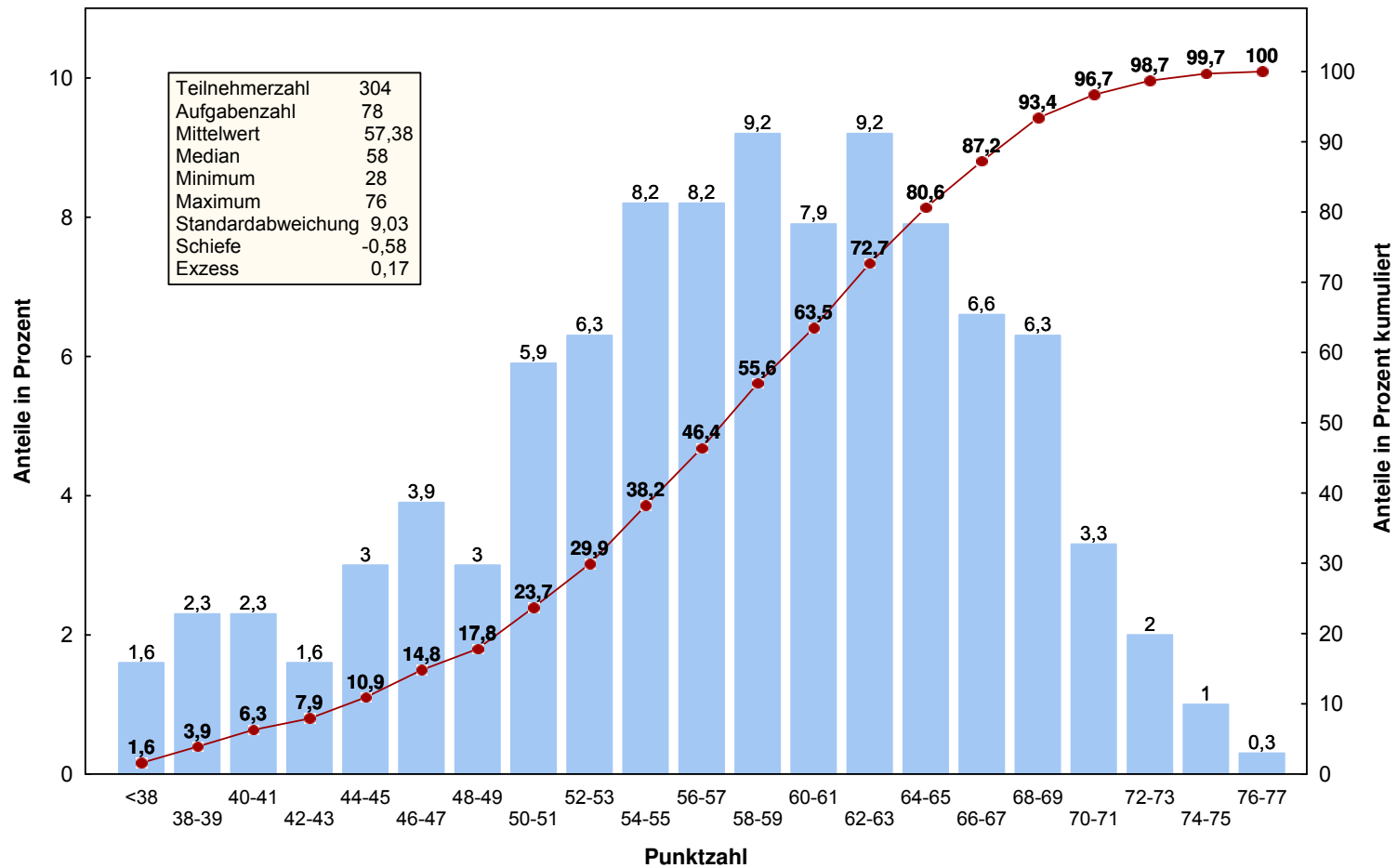
Prüfungsamtsbereich	Anzahl	Mittelwert		Standard- abweichung
		absolut	in %	
Baden-Württemberg	23	57,8	74,1	9,0
Bayern Nord ¹	10	58,7	75,3	7,1
Bayern Süd ²	34	58,5	75,0	7,3
Berlin	30	57,5	73,7	8,0
Brandenburg	23	60,8	78,0	9,2
Bremen	5	60,0	76,9	8,6
Hamburg	3	56,0	71,8	12,5
Hessen	24	59,5	76,3	9,9
Niedersachsen	31	55,3	70,9	9,8
Nordrhein-Westfalen	81	57,3	73,5	8,8
Rheinland-Pfalz	13	55,8	71,6	11,2
Sachsen	9	54,6	69,9	9,7
Sachsen-Anhalt	4	52,0	66,7	16,2
Schleswig-Holstein	4	51,0	65,4	8,0
Thüringen	10	53,0	67,9	9,4
Gesamt	304	57,4	73,6	9,0

¹ Bayern Nord=Regierungsbezirke Ober-, Mittel- und Unterfranken,

² Bayern Süd=Regierungsbezirke Ober- und Niederbayern, Oberpfalz, Schwaben

^{*)} Die Misserfolgsquote ist unter Berücksichtigung des Nachteilverbots gemäß § 16 der Ausbildungs- und Prüfungsverordnung ermittelt

Schriftliche Prüfung für Kinder- und Jugendlichenpsychotherapeuten Frühjahr 2013



Lesebeispiel: 3,3% aller Prüfungsteilnehmer haben eine Punktzahl zwischen 70 und 71;
80,6% haben eine Punktzahl, die kleiner ist als 66.

Schriftlicher Teil der Prüfung für Psychologische Psychotherapeuten Herbst 2013

gewertete Aufgaben: 78
Bestehensgrenze: 47

Misserfolge: 14 (1,8 %)^{*)}
Stand: 23.09.2013

Ergebnisinformation

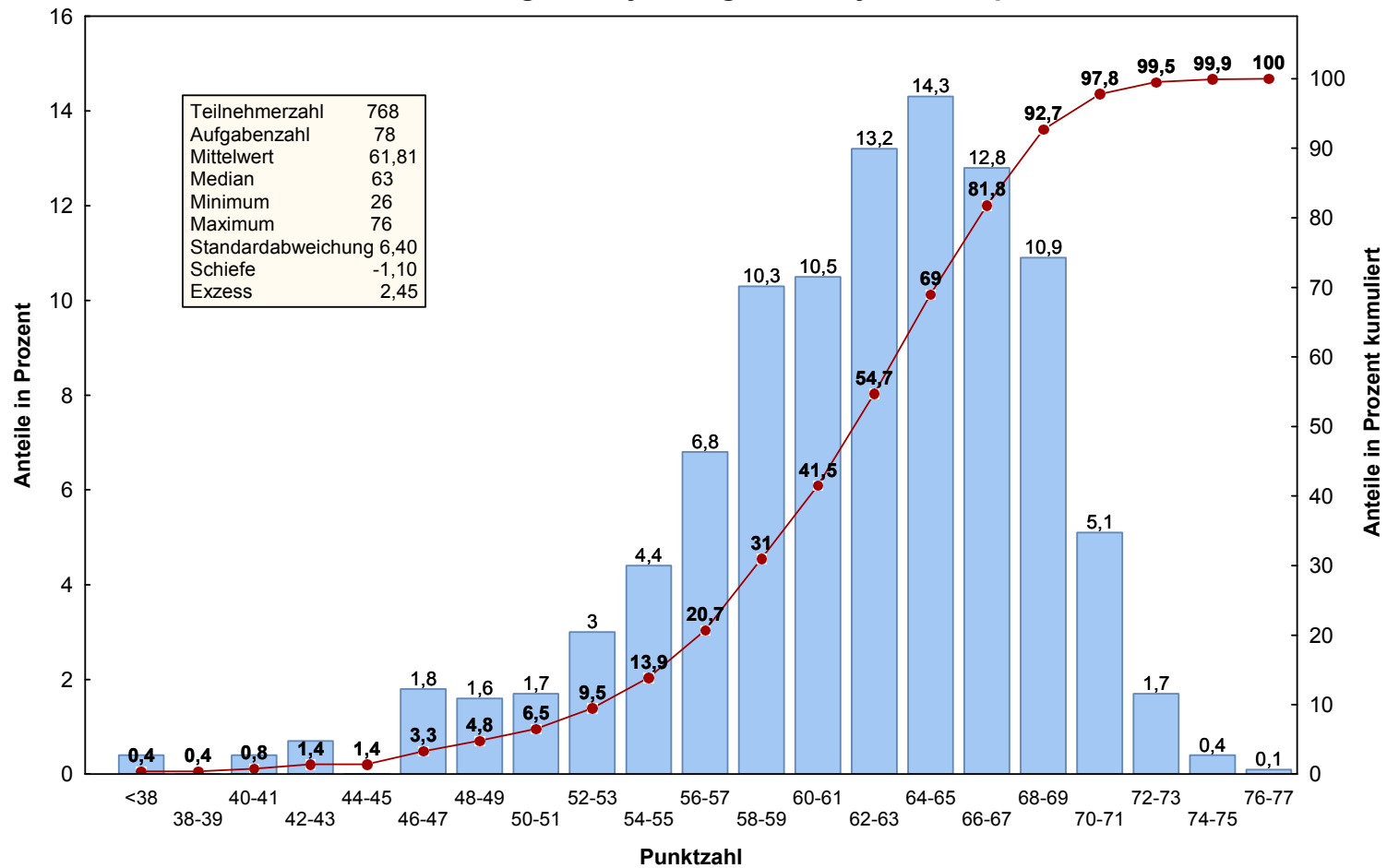
Prüfungsamtsbereich	Anzahl	Mittelwert		Standard- abweichung
		absolut	in %	
Baden-Württemberg	73	62,8	80,6	5,8
Bayern Nord ¹	59	62,1	79,6	6,2
Bayern Süd ²	69	61,3	78,5	6,8
Berlin	113	61,0	78,1	7,1
Brandenburg	9	59,0	75,6	8,7
Bremen	11	62,4	80,0	5,0
Hamburg	32	63,6	81,5	5,8
Hessen	58	61,5	78,9	5,4
Mecklenburg-Vorpommern	11	61,8	79,3	5,4
Niedersachsen	36	59,4	76,1	5,8
Nordrhein-Westfalen	176	62,7	80,4	5,9
Rheinland-Pfalz	43	63,3	81,1	5,9
Saarland	5	62,4	80,0	3,6
Sachsen	34	59,6	76,4	8,8
Sachsen-Anhalt	7	60,0	76,9	9,1
Schleswig-Holstein	21	60,2	77,2	7,4
Thüringen	11	61,5	78,9	4,3
Gesamt	768	61,8	79,2	6,4

¹ Bayern Nord=Regierungsbezirke Ober-, Mittel- und Unterfranken,

² Bayern Süd=Regierungsbezirke Ober- und Niederbayern, Oberpfalz, Schwaben

^{*)} Die Misserfolgsquote ist unter Berücksichtigung des Nachteilverbots gemäß § 16 der Ausbildungs- und Prüfungsverordnung ermittelt

Schriftlicher Teil der Prüfung für Psychologische Psychotherapeuten Herbst 2013



Lesebeispiel: 5,1% aller Prüfungsteilnehmer haben eine Punktzahl zwischen 70 und 71;
69% haben eine Punktzahl, die kleiner ist als 66.

Institut für medizinische und pharmazeutische Prüfungsfragen

Schriftlicher Teil der Prüfung für Kinder- und Jugendlichenpsychotherapeuten Herbst 2013

gewertete Aufgaben: 78
Bestehensgrenze: 47

Misserfolge: 12 (3,6 %)^{*)}
Stand: 23.09.2013

Ergebnisinformation

Prüfungsamtsbereich	Anzahl	Mittelwert		Standard- abweichung
		absolut	in %	
Baden-Württemberg	29	62,3	79,9	5,6
Bayern Nord ¹	9	62,8	80,5	1,7
Bayern Süd ²	28	63,0	80,8	7,0
Berlin	33	60,7	77,8	7,1
Brandenburg	13	64,0	82,1	3,5
Bremen	5	56,2	72,1	6,1
Hamburg	9	62,4	80,1	6,1
Hessen	32	61,4	78,7	6,5
Mecklenburg-Vorpommern ³	1			
Niedersachsen	40	59,4	76,2	8,2
Nordrhein-Westfalen	93	61,9	79,3	6,2
Rheinland-Pfalz	12	61,6	79,0	5,6
Saarland	3	64,3	82,5	4,0
Sachsen	9	59,7	76,5	5,8
Sachsen-Anhalt	5	58,8	75,4	6,5
Schleswig-Holstein	2	55,0	70,5	1,4
Thüringen	13	60,0	76,9	10,0
Gesamt	336	61,4	78,7	6,6

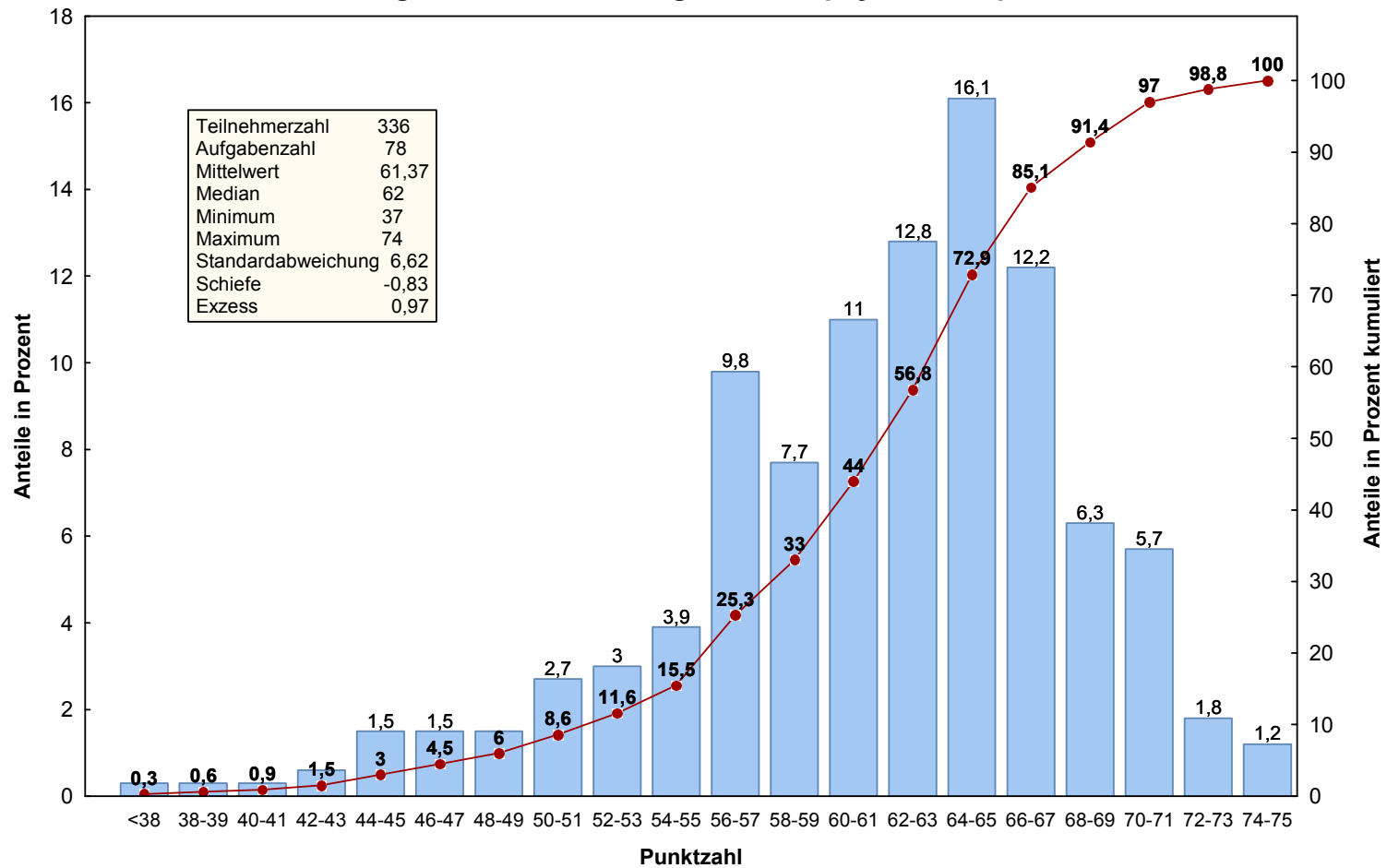
¹ Bayern Nord=Regierungsbezirke Ober-, Mittel- und Unterfranken,

² Bayern Süd=Regierungsbezirke Ober- und Niederbayern, Oberpfalz, Schwaben

³ Aus Datenschutzgründen werden Ergebnisse einzelner Teilnehmer nicht angegeben

^{*)} Die Misserfolgsquote ist unter Berücksichtigung des Nachteilverbots gemäß § 16 der Ausbildungs- und Prüfungsverordnung ermittelt

Schriftliche Prüfung für Kinder- und Jugendlichenpsychotherapeuten Herbst 2013



Lesebeispiel: 5,7% aller Prüfungsteilnehmer haben eine Punktzahl zwischen 70 und 71;
72,9% haben eine Punktzahl, die kleiner ist als 66.