

Institut für medizinische und pharmazeutische Prüfungsfragen

Schriftlicher Teil der Prüfung für Psychologische Psychotherapeuten

Herbst 2021

gewertete Aufgaben:	77	Misserfolge:	41 (3,38 %) ¹
Bestehensgrenze:	47	Stand:	20.09.2021

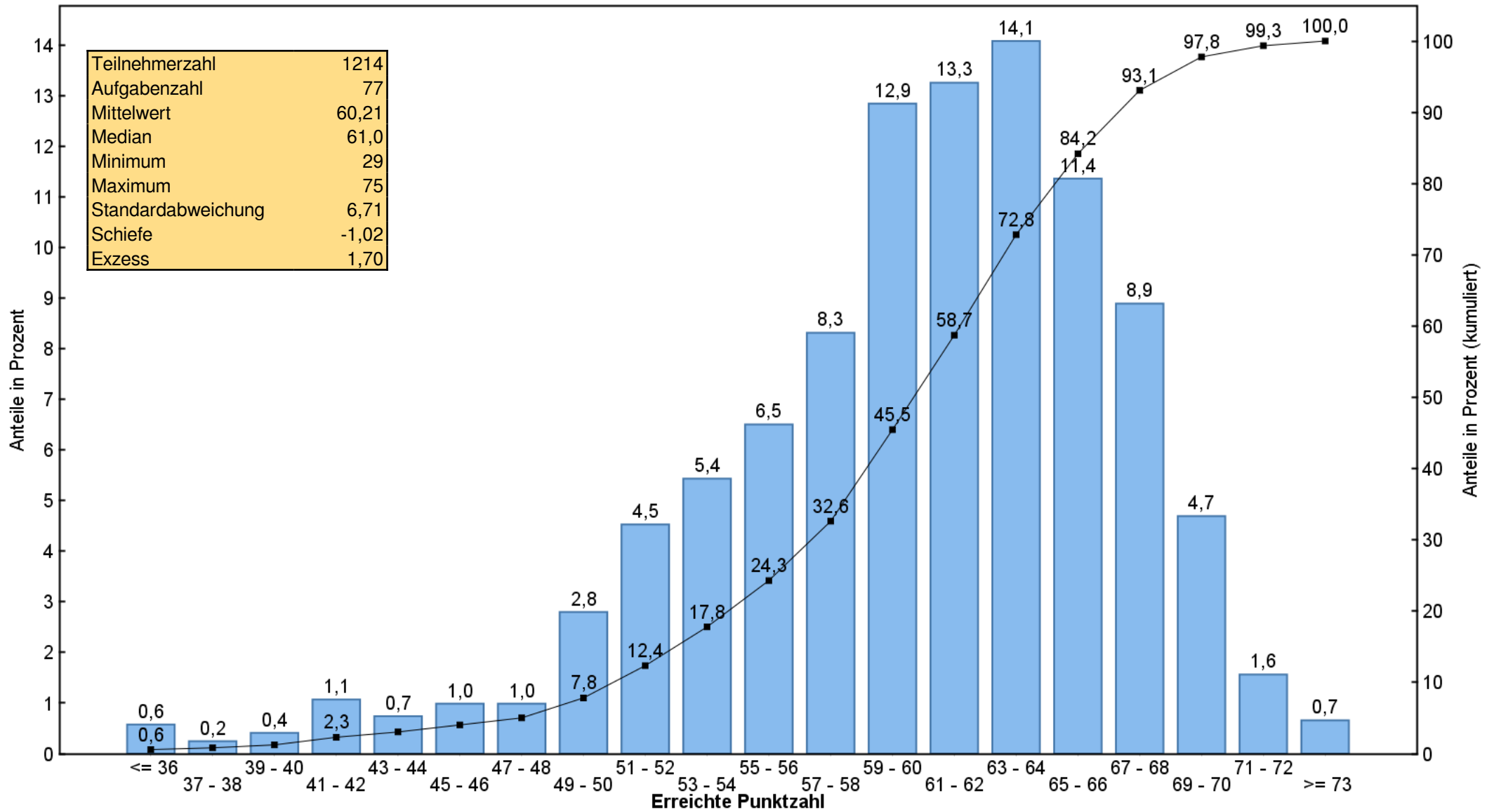
Ergebnisübersicht

Prüfungsamtsbereich	Teilnehmer	Mittelwert		Standard- abweichung
		abs.	in %	
Baden-Württemberg	112	61,26	79,56	5,79
Bayern	201	60,29	78,30	7,13
Berlin	145	59,95	77,86	6,33
Brandenburg	13	57,77	75,02	8,09
Bremen	9	55,78	72,44	6,20
Hamburg	61	60,33	78,35	6,27
Hessen	102	59,70	77,53	6,41
Mecklenburg-Vorpommern	13	57,08	74,13	8,15
Niedersachsen	55	59,36	77,10	7,15
Nordrhein-Westfalen	299	60,05	77,99	6,90
Rheinland-Pfalz	65	61,71	80,14	6,56
Saarland	16	60,75	78,90	5,96
Sachsen	48	60,17	78,14	5,96
Sachsen-Anhalt	20	61,15	79,42	5,26
Schleswig-Holstein	31	59,03	76,67	7,87
Thüringen	24	63,00	81,82	5,05
Gesamt	1214	60,21	78,19	6,71

¹ Die Misserfolgsquote ist unter Berücksichtigung des Nachteilsverbots gemäß § 16 der Ausbildungs- und Prüfungsverordnung ermittelt.

Schriftlicher Teil der Prüfung für Psychologische Psychotherapeuten Herbst 2021

Histogramm der Punktzahlen



Lesebeispiel: 12,9 % aller Prüfungsteilnehmer haben eine Punktzahl zwischen 59 und 60;
3,0 % haben eine Punktzahl, die kleiner ist als 45.

Institut für medizinische und pharmazeutische Prüfungsfragen

Schriftlicher Teil der Prüfung für Kinder- und Jugendlichenpsychotherapeuten

Herbst 2021

gewertete Aufgaben:	77	Misserfolge:	30 (6,99 %) ¹
Bestehensgrenze:	47	Stand:	20.09.2021

Ergebnisübersicht

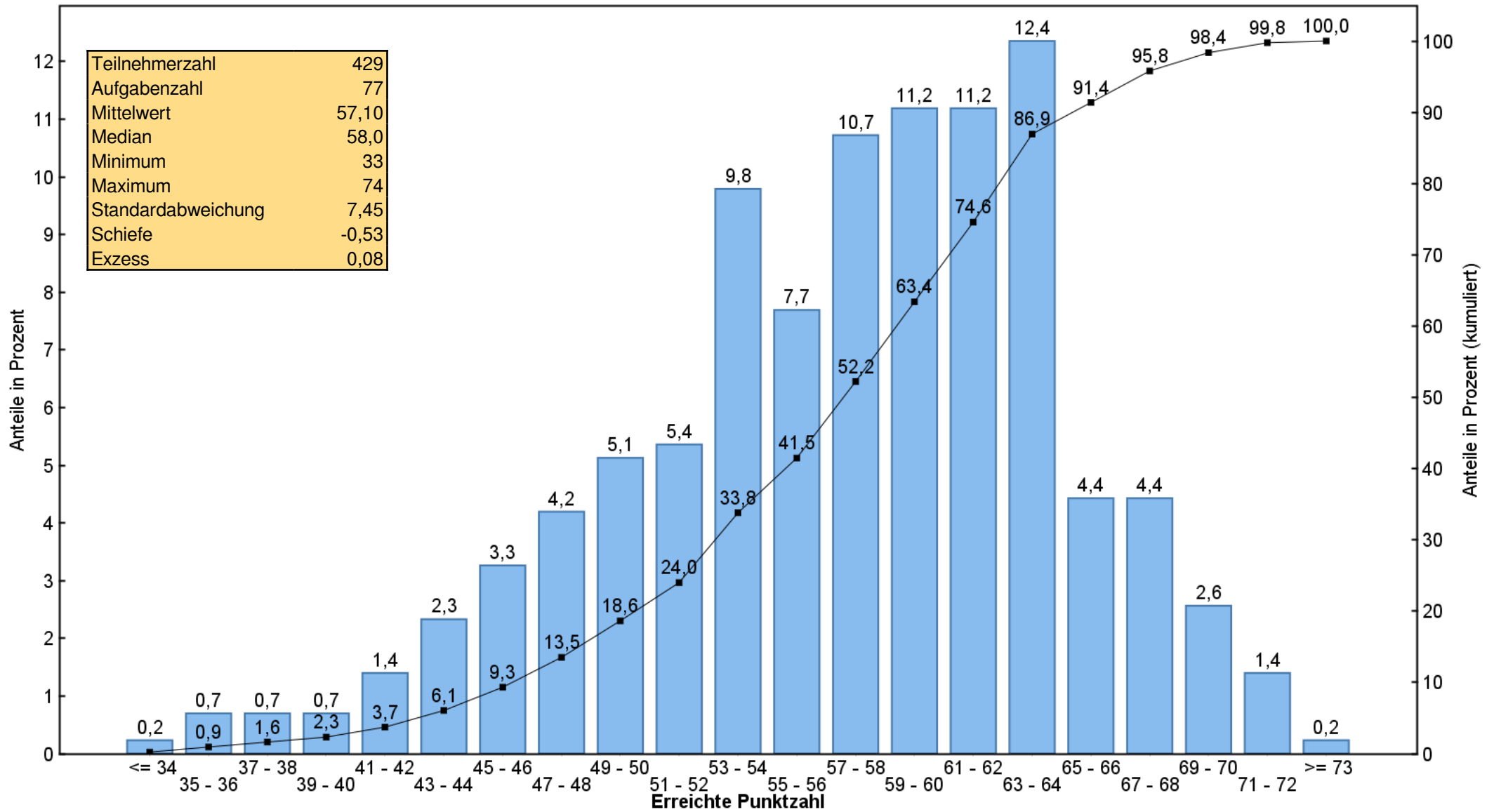
Prüfungsamtsbereich	Teilnehmer	Mittelwert		Standard- abweichung
		abs.	in %	
Baden-Württemberg	50	57,34	74,47	7,98
Bayern	69	57,49	74,67	6,78
Berlin	36	56,19	72,98	7,68
Brandenburg	10	54,50	70,78	6,39
Bremen	8	61,00	79,22	5,74
Hamburg	17	60,12	78,07	6,61
Hessen	42	56,71	73,65	8,88
Mecklenburg-Vorpommern ²	1			
Niedersachsen	45	55,87	72,55	7,45
Nordrhein-Westfalen	91	58,49	75,97	6,50
Rheinland-Pfalz	16	55,56	72,16	9,00
Saarland ²	1			
Sachsen	13	53,38	69,33	6,18
Sachsen-Anhalt	10	56,40	73,25	6,67
Schleswig-Holstein	4	54,75	71,10	7,22
Thüringen	16	55,50	72,08	7,41
Gesamt	429	57,10	74,16	7,45

¹ Die Misserfolgsquote ist unter Berücksichtigung des Nachteilsverbots gemäß § 16 der Ausbildungs- und Prüfungsverordnung ermittelt.

² Aus Datenschutzgründen werden Ergebnisse einzelner Teilnehmer nicht angegeben, bei den Berechnungen aber berücksichtigt.

Schriftlicher Teil der Prüfung für Kinder- und Jugendlichenpsychotherapeuten Herbst 2021

Histogramm der Punktzahlen



Lesebeispiel: 2,6 % aller Prüfungsteilnehmer haben eine Punktzahl zwischen 69 und 70;
0,9 % haben eine Punktzahl, die kleiner ist als 37.