

Institut für medizinische und pharmazeutische Prüfungsfragen

Schriftlicher Teil der Prüfung für Psychologische Psychotherapeuten

Frühjahr 2021

gewertete Aufgaben:	79	Misserfolge:	21 (1,55 %) ¹
Bestehensgrenze:	48	Stand:	14.04.2021

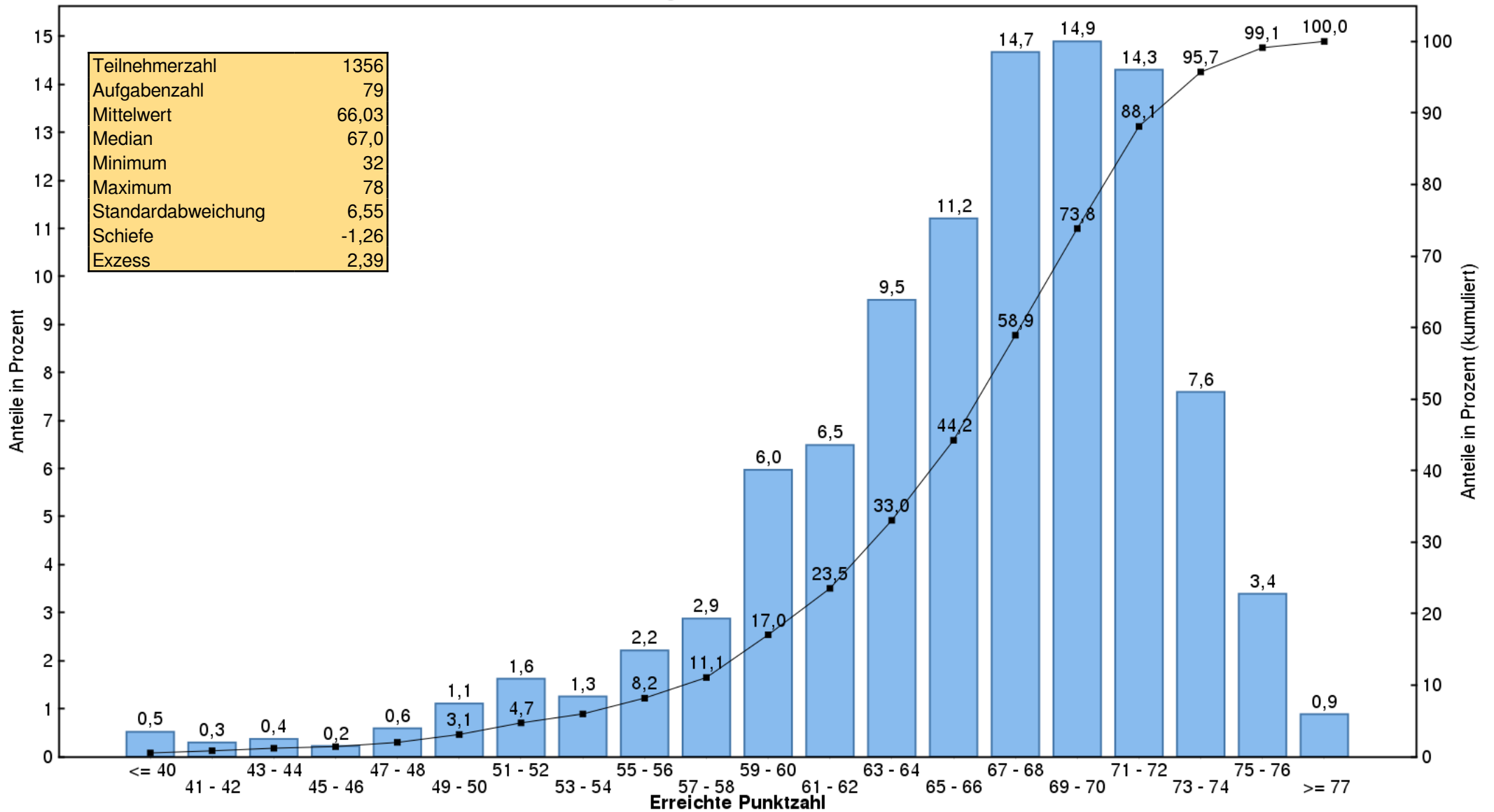
Ergebnisübersicht

Prüfungsamtsbereich	Teilnehmer	Mittelwert		Standard- abweichung
		abs.	in %	
Baden-Württemberg	128	67,09	84,92	5,82
Bayern	247	66,50	84,17	6,83
Berlin	158	65,55	82,98	6,63
Brandenburg	26	65,04	82,33	6,41
Bremen	22	63,64	80,55	5,97
Hamburg	62	65,55	82,97	7,07
Hessen	104	65,63	83,08	7,10
Mecklenburg-Vorpommern	21	65,29	82,64	4,95
Niedersachsen	55	66,45	84,12	6,76
Nordrhein-Westfalen	302	66,19	83,78	6,30
Rheinland-Pfalz	87	66,17	83,76	6,73
Saarland	17	66,41	84,07	5,55
Sachsen	63	64,57	81,74	7,16
Sachsen-Anhalt	16	62,94	79,67	6,74
Schleswig-Holstein	31	67,23	85,10	5,17
Thüringen	17	66,18	83,77	3,35
Gesamt	1356	66,03	83,58	6,55

¹ Die Misserfolgsquote ist unter Berücksichtigung des Nachteilsverbots gemäß § 16 der Ausbildungs- und Prüfungsverordnung ermittelt.

Schriftlicher Teil der Prüfung für Psychologische Psychotherapeuten Frühjahr 2021

Histogramm der Punktzahlen



Lesebeispiel: 2,2 % aller Prüfungsteilnehmer haben eine Punktzahl zwischen 55 und 56;
73,8 % haben eine Punktzahl, die kleiner ist als 71.

Institut für medizinische und pharmazeutische Prüfungsfragen

Schriftlicher Teil der Prüfung für Kinder- und Jugendlichenpsychotherapeuten

Frühjahr 2021

gewertete Aufgaben:	79	Misserfolge:	17 (3,41 %) ¹
Bestehensgrenze:	48	Stand:	14.04.2021

Ergebnisübersicht

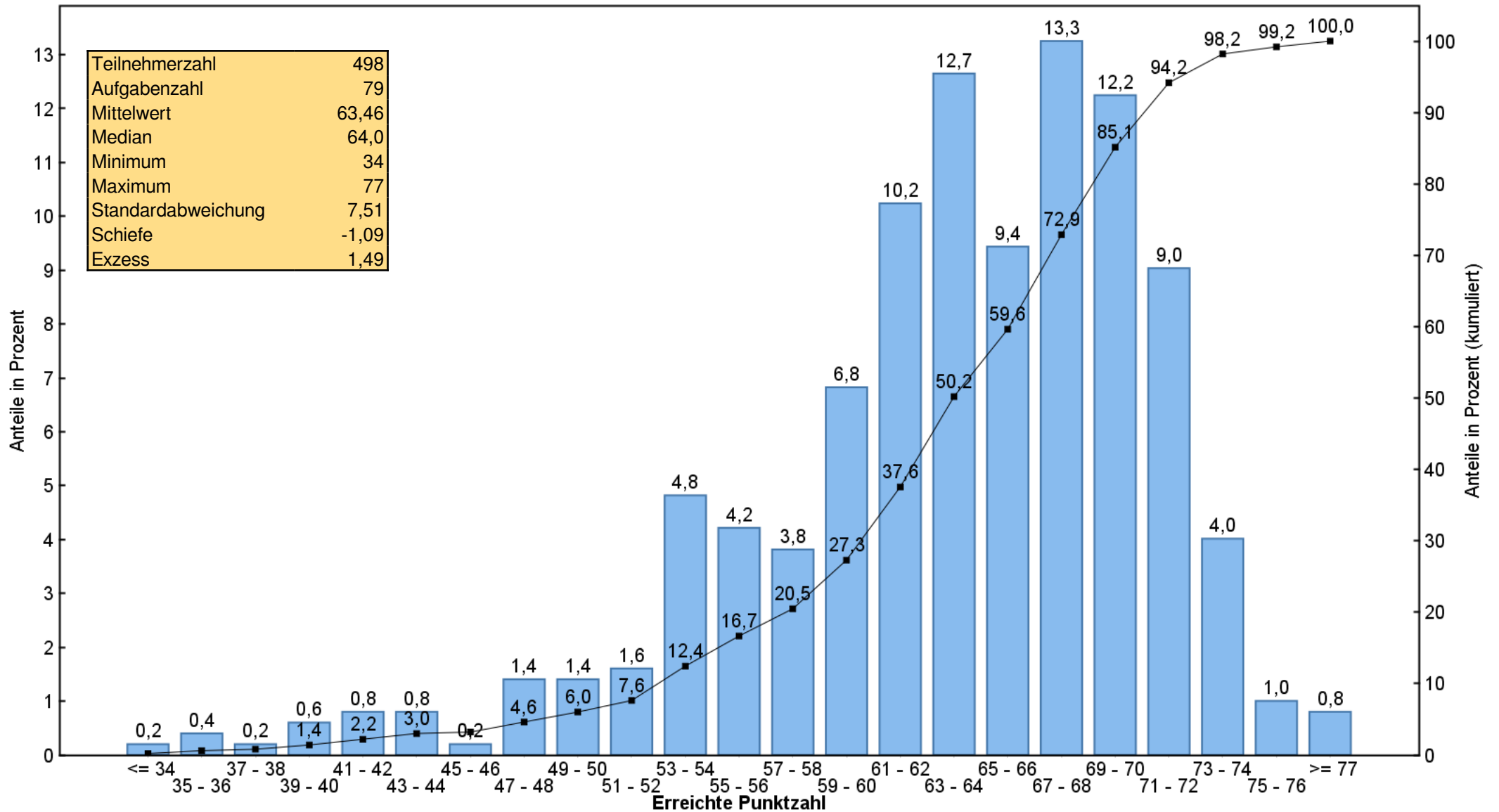
Prüfungsamtsbereich	Teilnehmer	Mittelwert		Standardabweichung
		abs.	in %	
Baden-Württemberg	61	64,23	81,30	7,44
Bayern	72	64,39	81,50	7,54
Berlin	46	62,24	78,78	7,75
Brandenburg	12	66,58	84,28	4,44
Bremen	13	60,62	76,73	6,79
Hamburg	26	64,19	81,26	6,62
Hessen	55	63,27	80,09	8,71
Mecklenburg-Vorpommern ²	1			
Niedersachsen	38	63,32	80,15	7,50
Nordrhein-Westfalen	108	63,60	80,51	6,66
Rheinland-Pfalz	13	64,62	81,79	8,78
Saarland	3	59,00	74,68	13,44
Sachsen	24	62,54	79,17	7,17
Sachsen-Anhalt	9	60,78	76,93	5,90
Schleswig-Holstein	2	60,00	75,95	0,00
Thüringen	15	61,40	77,72	8,16
Gesamt	498	63,46	80,32	7,51

¹ Die Misserfolgsquote ist unter Berücksichtigung des Nachteilsverbots gemäß § 16 der Ausbildungs- und Prüfungsverordnung ermittelt.

² Aus Datenschutzgründen werden Ergebnisse einzelner Teilnehmer nicht angegeben, bei den Berechnungen aber berücksichtigt.

Schriftlicher Teil der Prüfung für Kinder- und Jugendlichenpsychotherapeuten Frühjahr 2021

Histogramm der Punktzahlen



Lesebeispiel: 13,3 % aller Prüfungsteilnehmer haben eine Punktzahl zwischen 67 und 68;
0,6 % haben eine Punktzahl, die kleiner ist als 37.