

# Institut für medizinische und pharmazeutische Prüfungsfragen

## Schriftlicher Teil der Prüfung für Psychologische Psychotherapeuten

Frühjahr 2020

gewertete Aufgaben:	79	Misserfolge:	19 (1,43 %) <sup>1</sup>
Bestehensgrenze:	48	Stand:	14.04.2020

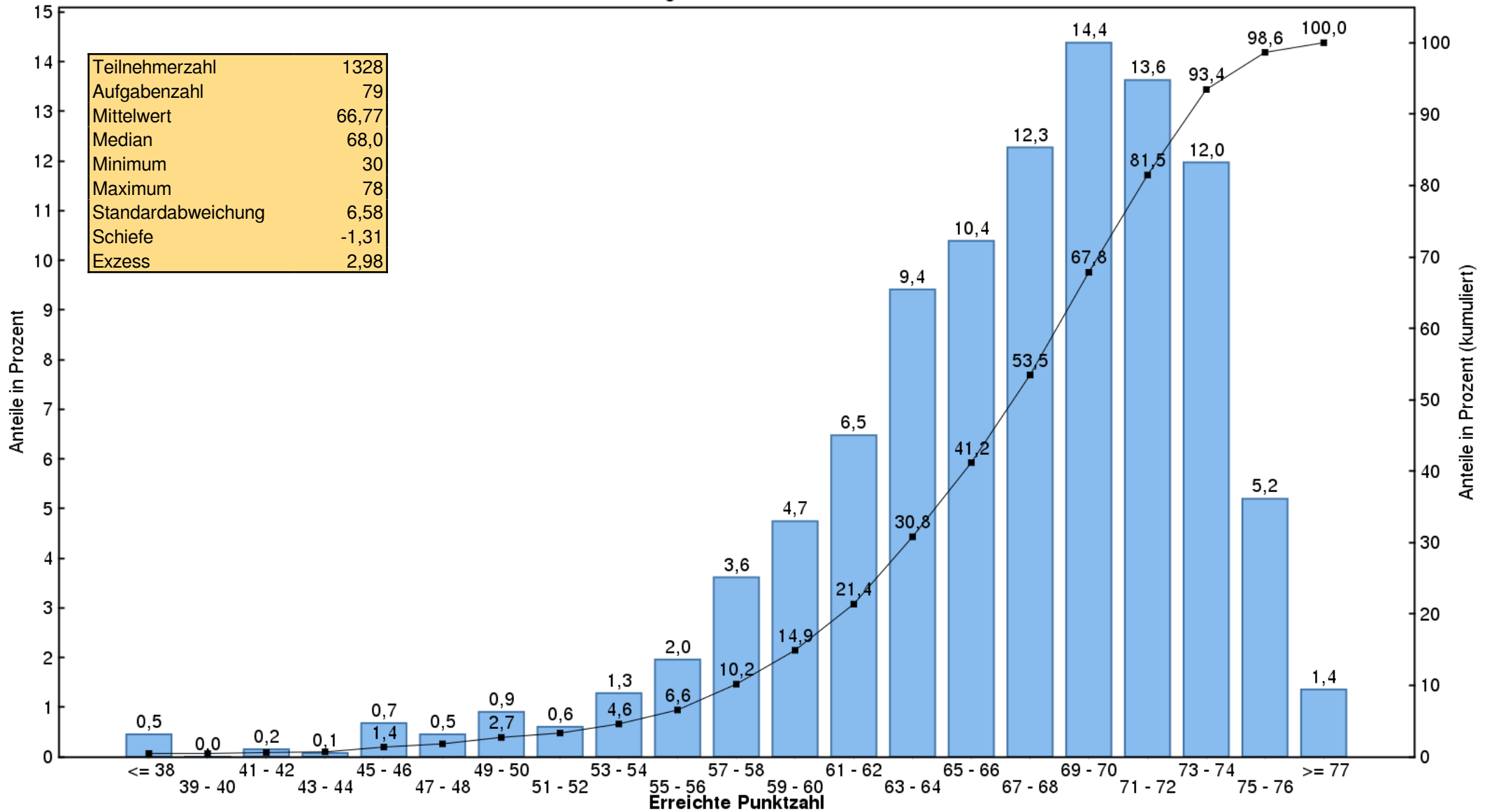
### Ergebnisübersicht

Prüfungsamtsbereich	Teilnehmer	Mittelwert		Standard- abweichung
		abs.	in %	
Baden-Württemberg	132	66,96	84,76	6,88
Bayern	207	67,33	85,23	5,86
Berlin	135	66,17	83,76	6,54
Brandenburg	22	64,86	82,11	7,68
Bremen	19	66,89	84,68	7,20
Hamburg	47	65,45	82,84	7,04
Hessen	93	65,70	83,16	7,65
Mecklenburg-Vorpommern	21	66,14	83,73	4,96
Niedersachsen	59	67,98	86,05	5,78
Nordrhein-Westfalen	355	67,17	85,03	6,40
Rheinland-Pfalz	72	65,78	83,26	7,65
Saarland	22	66,41	84,06	7,43
Sachsen	75	66,56	84,25	6,41
Sachsen-Anhalt	10	66,80	84,56	5,58
Schleswig-Holstein	44	66,43	84,09	5,78
Thüringen	15	69,67	88,19	4,09
Gesamt	1328	66,77	84,51	6,58

<sup>1</sup> Die Misserfolgsquote ist unter Berücksichtigung des Nachteilsverbots gemäß § 16 der Ausbildungs- und Prüfungsverordnung ermittelt.

# Schriftlicher Teil der Prüfung für Psychologische Psychotherapeuten Frühjahr 2020

Histogramm der Punktzahlen



Lesebeispiel: 0,6 % aller Prüfungsteilnehmer haben eine Punktzahl zwischen 51 und 52;  
1,8 % haben eine Punktzahl, die kleiner ist als 49.

# Institut für medizinische und pharmazeutische Prüfungsfragen

Schriftlicher Teil der Prüfung für Kinder- und Jugendlichenpsychotherapeuten

Frühjahr 2020

gewertete Aufgaben:	79	Misserfolge:	22 (4,41 %) <sup>1</sup>
Bestehensgrenze:	48	Stand:	21.04.2020

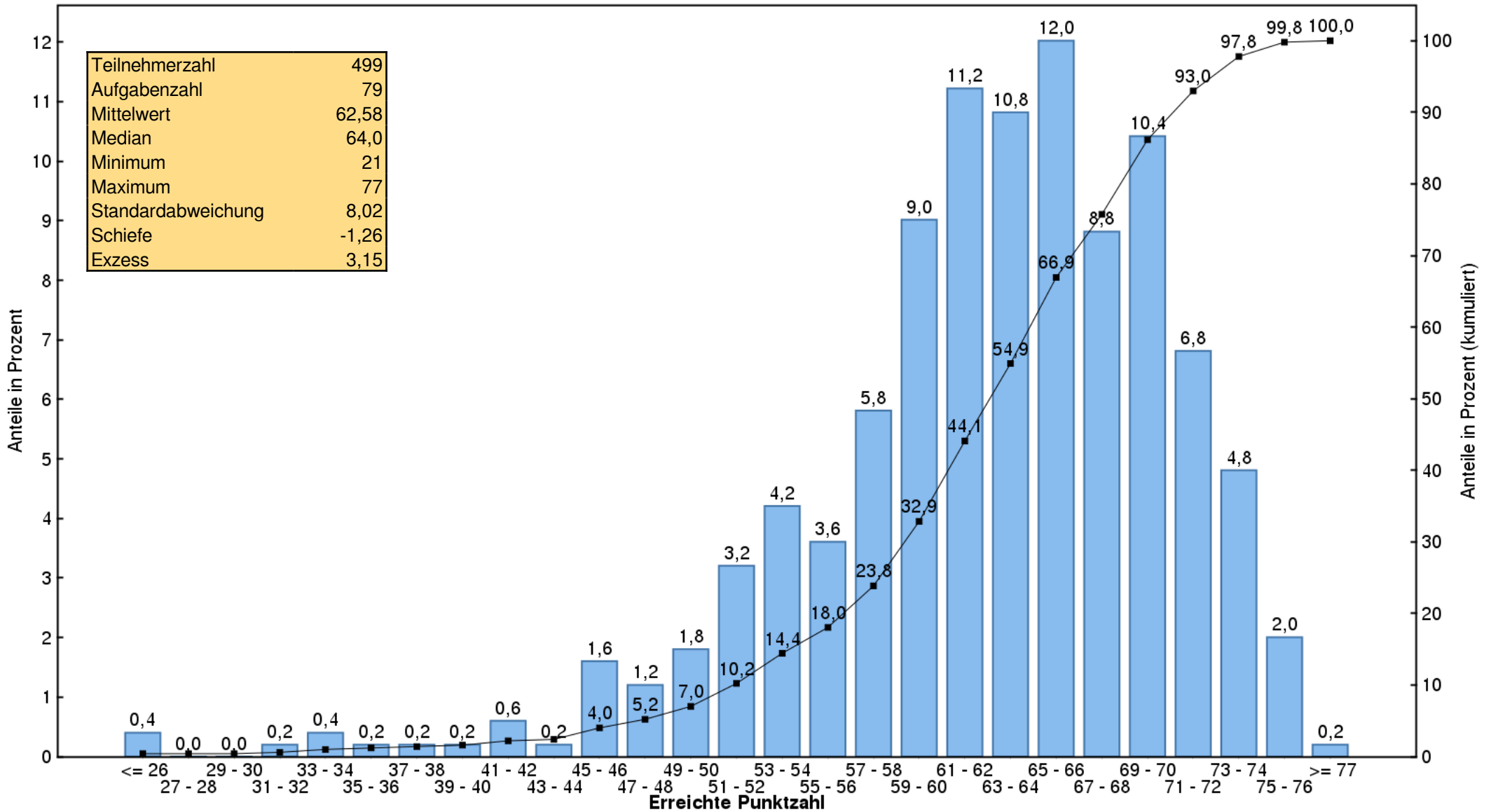
## Ergebnisübersicht

Prüfungsamtsbereich	Teilnehmer	Mittelwert		Standardabweichung
		abs.	in %	
Baden-Württemberg	63	64,08	81,11	6,42
Bayern	73	62,70	79,37	8,51
Berlin	37	64,46	81,59	7,17
Brandenburg	26	67,27	85,15	4,96
Bremen	8	60,50	76,58	12,02
Hamburg	27	63,93	80,92	4,72
Hessen	36	62,36	78,94	6,90
Niedersachsen	45	61,98	78,45	8,43
Nordrhein-Westfalen	117	62,19	78,72	6,67
Rheinland-Pfalz	13	57,23	72,44	12,16
Saarland	3	66,33	83,97	5,73
Sachsen	22	59,05	74,74	11,20
Sachsen-Anhalt	7	54,29	68,72	12,45
Schleswig-Holstein	8	60,25	76,27	7,71
Thüringen	14	61,21	77,49	9,53
Gesamt	499	62,58	79,22	8,02

<sup>1</sup> Die Misserfolgsquote ist unter Berücksichtigung des Nachteilsverbots gemäß § 16 der Ausbildungs- und Prüfungsverordnung ermittelt.

# Schriftlicher Teil der Prüfung für Kinder- und Jugendlichenpsychotherapeuten Frühjahr 2020

Histogramm der Punktzahlen



Lesebeispiel: 4,2 % aller Prüfungsteilnehmer haben eine Punktzahl zwischen 53 und 54;  
2,4 % haben eine Punktzahl, die kleiner ist als 45.