

Erster Abschnitt der Pharmazeutischen Prüfung

Herbst 2018

Ergebnisinformationen

Stand: 11.09.2018

Hochschule	Chemie					Biologie					Physik				Analytik					
	gewertete Aufgaben:				100	gewertete Aufgaben:				100	gewertete Aufgaben:			78	gewertete Aufgaben:				80	
	Bestehensgrenze:				50	Bestehensgrenze:				50	Bestehensgrenze:			39	Bestehensgrenze:				40	
	Teil- nehmer	Misserfolge abs.	Misserfolge in %	Mittelw. in %	Std. abw.	Teil- nehmer	Misserfolge abs.	Misserfolge in %	Mittelw. in %	Std. abw.	Teil- nehmer	Misserfolge ¹ abs.	Misserfolge ¹ in %	Mittelw. in %	Std. abw.	Teil- nehmer	Misserfolge abs.	Misserfolge in %	Mittelw. in %	Std. abw.
Berlin	55	1	1,8	76,1	11,3	69	7	10,1	65,4	13,1	58	6	10,3	62,9	8,2	52	3	5,8	70,7	10,6
Bonn	88	4	4,5	68,3	12,3	93	22	23,7	59,6	13,7	78	9	11,5	62,0	7,1	76	15	19,7	62,2	10,5
Braunschweig	83	7	8,4	69,3	14,0	81	15	18,5	62,4	14,4	68	12	17,6	61,2	9,6	73	9	12,3	64,9	11,3
Düsseldorf	75	1	1,3	72,0	10,8	84	25	29,8	58,2	13,9	77	19	24,7	57,0	9,1	73	4	5,5	67,3	9,3
Erlangen	80	1	1,2	74,9	9,8	79	22	27,8	58,1	14,4	80	11	13,8	61,5	9,1	80	11	13,8	66,2	11,8
Frankfurt	67	1	1,5	75,1	10,9	72	17	23,6	62,4	14,9	68	7	10,3	63,6	9,2	67	8	11,9	67,2	11,0
Freiburg	52	0	0,0	82,4	7,9	55	5	9,1	68,2	16,7	53	1	1,9	69,9	10,6	50	0	0,0	75,5	7,9
Greifswald	63	5	7,9	67,4	12,7	56	6	10,7	64,7	11,3	55	4	7,3	62,2	7,6	59	13	22,0	60,2	9,3
Halle	109	2	1,8	69,3	10,7	108	10	9,3	63,5	10,7	111	13	11,7	61,1	7,4	110	19	17,3	62,4	9,9
Hamburg	38	10	26,3	64,6	16,2	38	10	26,3	57,5	12,6	40	14	35,0	56,4	9,3	38	6	15,8	63,4	9,8
Jena	67	0	0,0	70,9	10,5	62	2	3,2	65,7	9,9	61	1	1,6	64,7	7,2	62	6	9,7	63,9	9,6
Kiel	51	1	2,0	73,8	9,9	57	5	8,8	65,1	11,3	45	3	6,7	65,1	6,8	46	2	4,3	69,4	8,2
Leipzig	34	0	0,0	76,7	10,9	33	2	6,1	69,4	12,2	31	2	6,5	67,4	9,6	35	2	5,7	68,6	8,5
Mainz	41	3	7,3	69,0	11,7	47	13	27,7	57,6	13,7	41	8	19,5	59,3	8,8	36	3	8,3	64,3	9,4
Marburg	122	4	3,3	72,3	11,4	123	12	9,8	60,8	10,8	131	20	15,3	60,8	7,8	126	17	13,5	62,1	9,8
München LMU	76	2	2,6	69,7	10,2	68	9	13,2	61,6	12,3	72	6	8,3	62,1	7,2	66	7	10,6	64,0	9,1
Münster	62	1	1,6	75,3	10,3	66	11	16,7	63,0	13,8	58	7	12,1	63,0	8,7	60	3	5,0	69,8	8,4
Regensburg	38	1	2,6	76,4	11,0	44	2	4,5	65,3	12,0	41	3	7,3	66,8	9,3	40	6	15,0	68,4	12,0
Saarbrücken	18	0	0,0	82,9	4,8	18	0	0,0	72,3	6,7	18	0	0,0	65,9	7,2	18	0	0,0	78,8	5,1
Würzburg	37	0	0,0	81,7	7,7	37	0	0,0	71,7	9,9	39	2	5,1	66,1	7,7	38	0	0,0	74,7	7,9
Gesamt	1256	44	3,5	72,5	11,9	1290	195	15,1	62,7	13,3	1225	148	12,1	62,4	8,7	1205	134	11,1	66,0	10,4

¹ Die Misserfolge sind unter Berücksichtigung des Nachteilsverbots (§ 10 Abs. 4 Satz 6 AAppO) ermittelt.

Erster Abschnitt der Pharmazeutischen Prüfung

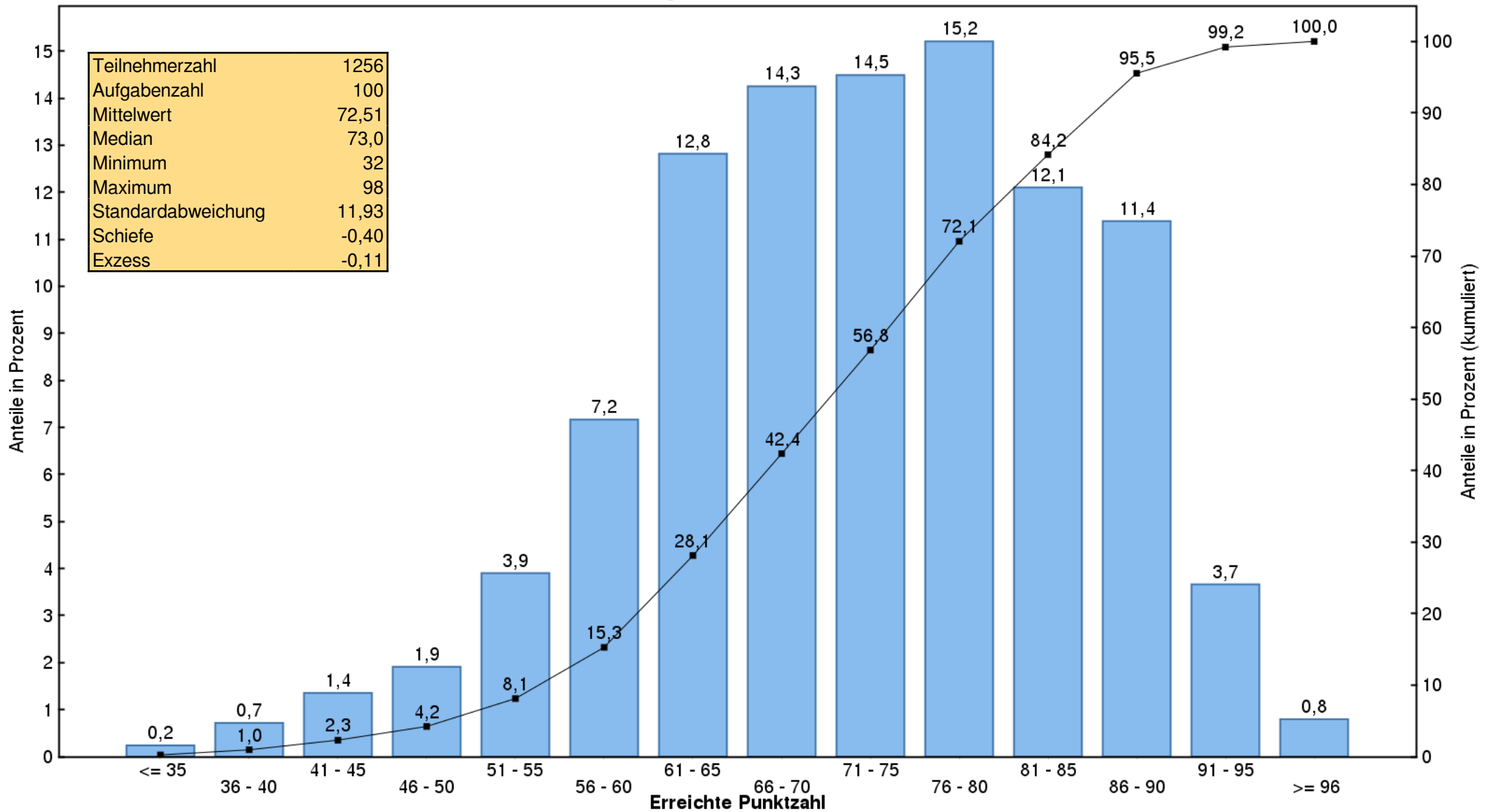
Herbst 2018

Fachergebnisse in Prozent

Hochschule	Chemie			Biologie					Physik					Analytik		
	allgemeine Chemie	anorganische Chemie	organische Chemie	Cytologie Genetik	Physiologie	Morphologie Histologie Anatomie	Arzneipflanzen-systematik	Human-biologie	Allgemeines / Mechanik	Wärme-lehre	Elektrizität Magnetis-mus	Optik Strahlung Atomphysik	Arznei-formen-lehre	klassische qualitative Analyse	klassische quantitative Analyse	instru-mentelle Analyse
	Aufgabenzahl			Aufgabenzahl					Aufgabenzahl					Aufgabenzahl		
	27	23	50	27	19	10	17	27	11	18	14	16	19	19	18	43
Berlin	81,5	76,3	73,0	69,6	64,8	70,1	60,1	63,2	52,7	65,5	66,6	53,8	71,3	78,0	66,6	69,2
Bonn	75,5	68,3	64,5	63,0	59,4	61,2	55,9	58,0	51,4	65,5	68,1	51,0	69,7	68,8	59,2	60,6
Braunschweig	77,4	70,4	64,3	64,7	63,0	62,3	59,3	61,5	52,9	62,3	66,5	52,5	68,5	66,9	58,3	66,7
Düsseldorf	78,1	73,1	68,2	59,7	56,1	64,3	56,2	57,2	47,9	56,9	59,4	48,1	68,2	67,4	62,0	69,4
Erlangen	81,4	74,8	71,5	60,9	55,3	64,1	51,0	59,5	51,8	65,6	62,8	51,0	71,2	72,5	61,9	65,2
Frankfurt	80,9	72,4	73,2	65,2	63,8	66,8	57,1	60,1	54,8	64,3	64,3	54,8	74,8	73,1	61,7	66,9
Freiburg	85,7	80,8	81,5	73,9	66,6	66,5	68,6	64,1	58,7	75,5	73,0	59,1	78,0	78,7	71,8	75,7
Greifswald	79,5	65,1	62,0	67,5	61,3	70,0	61,4	64,4	51,7	65,8	61,8	50,6	75,1	66,8	52,4	60,5
Halle	75,5	68,8	66,2	63,1	60,7	76,3	62,4	61,7	54,4	62,1	63,1	50,0	71,7	63,4	56,3	64,6
Hamburg	72,6	64,2	60,5	63,5	57,8	52,4	53,1	56,1	50,0	57,8	60,9	44,5	65,7	65,1	56,3	65,7
Jena	79,1	75,9	64,1	68,0	63,4	74,2	68,2	60,5	56,3	65,0	64,3	51,0	81,1	71,0	64,2	60,7
Kiel	81,3	72,7	70,2	66,8	68,7	62,3	60,7	64,8	54,9	66,9	67,3	52,6	78,2	74,3	64,3	69,4
Leipzig	85,4	80,3	70,4	71,8	71,1	73,6	66,8	65,9	60,7	66,1	69,4	55,2	81,3	72,8	67,9	67,0
Mainz	72,9	67,4	67,6	62,7	59,5	58,3	51,7	54,7	51,2	58,8	62,0	47,4	72,4	64,5	57,6	67,1
Marburg	79,0	74,5	67,7	64,8	62,6	60,9	53,0	60,4	50,7	63,2	65,3	52,0	68,5	67,5	57,2	61,7
München LMU	78,8	69,9	64,8	64,9	61,1	64,0	57,0	60,6	53,0	63,8	65,5	49,1	74,2	69,6	60,5	62,9
Münster	82,7	75,8	71,0	64,3	58,8	68,8	64,0	62,1	54,5	64,9	66,7	52,0	72,4	73,7	64,1	70,5
Regensburg	85,8	79,5	69,9	65,8	64,5	75,5	67,2	60,4	57,2	71,1	70,0	53,7	76,9	74,6	65,3	67,0
Saarbrücken	88,1	84,3	79,4	74,9	73,4	71,1	70,9	70,2	56,6	72,5	67,5	53,1	74,6	84,5	75,9	77,4
Würzburg	87,0	80,3	79,5	74,4	74,4	75,7	68,8	67,4	61,5	71,7	67,2	51,8	74,9	79,6	75,0	72,5
Gesamt	79,6	72,9	68,5	65,5	62,2	66,5	59,5	61,0	53,5	64,5	65,2	51,5	72,7	70,4	61,5	66,0

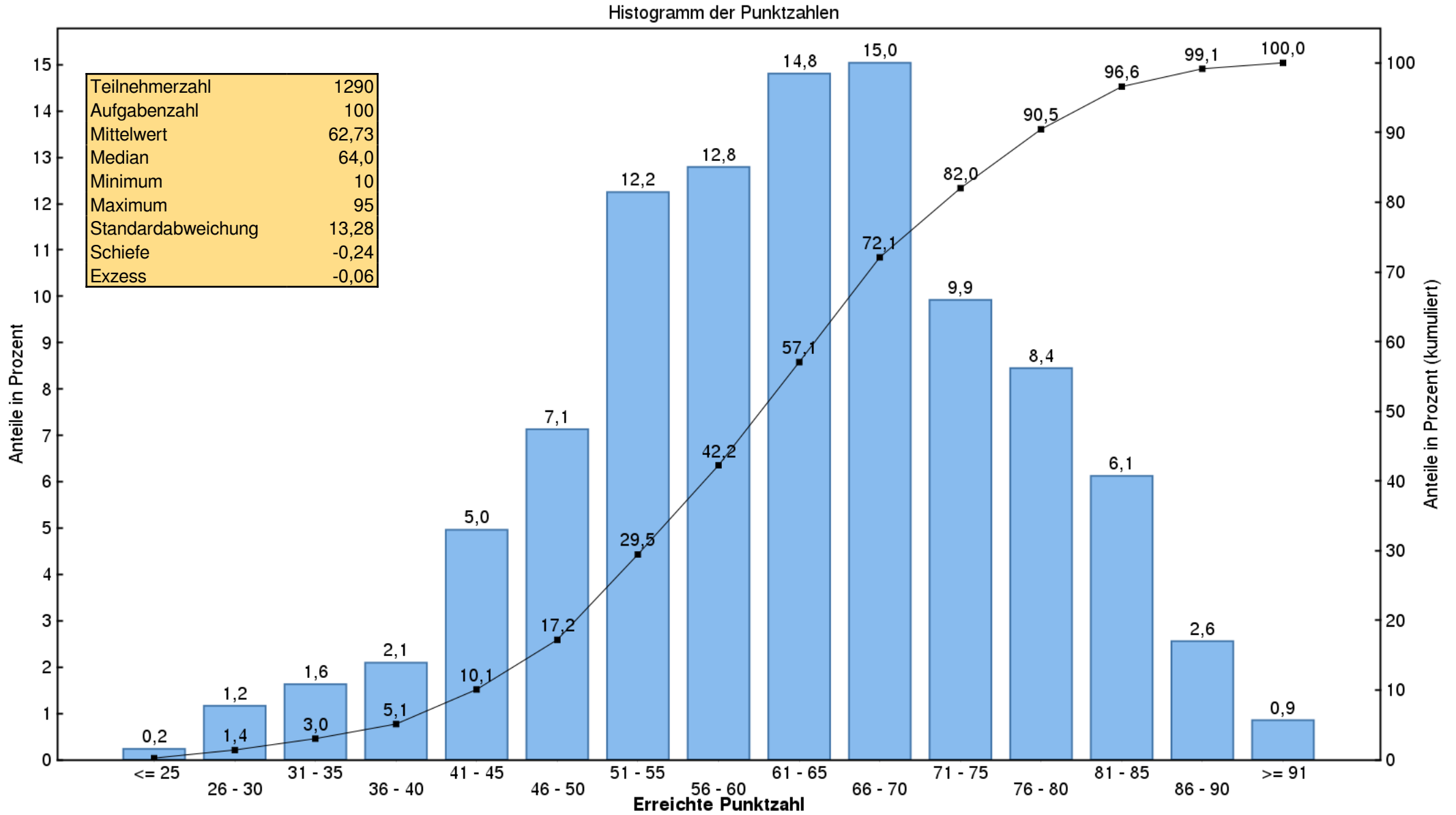
Allgemeine, anorganische und organische Chemie Herbst 2018

Histogramm der Punktzahlen



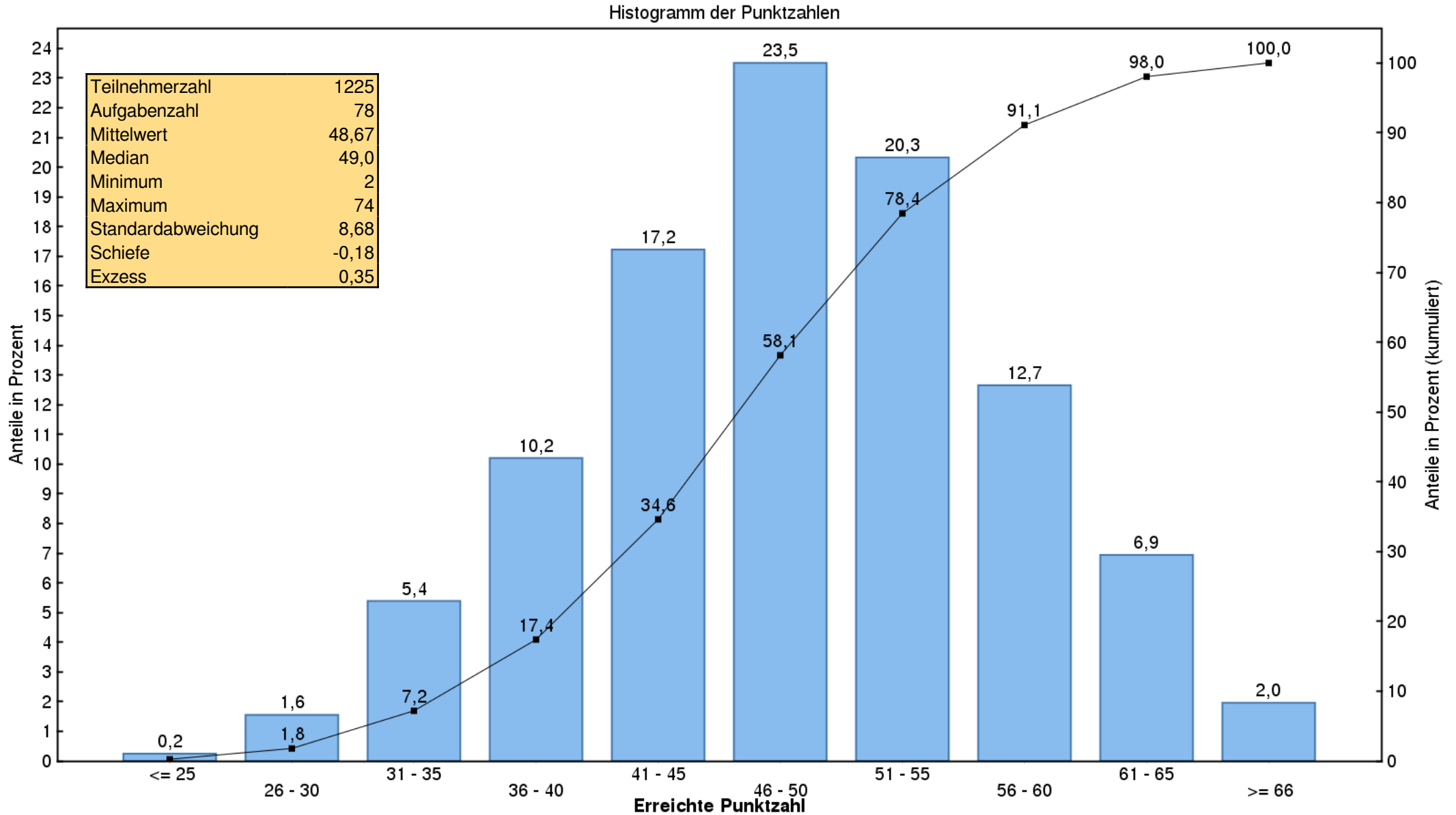
Lesebeispiel: 14,5 % aller Prüfungsteilnehmer haben eine Punktzahl zwischen 71 und 75; 99,2 % haben eine Punktzahl, die kleiner ist als 96.

Grundlagen der pharmazeutischen Biologie und der Humanbiologie Herbst 2018



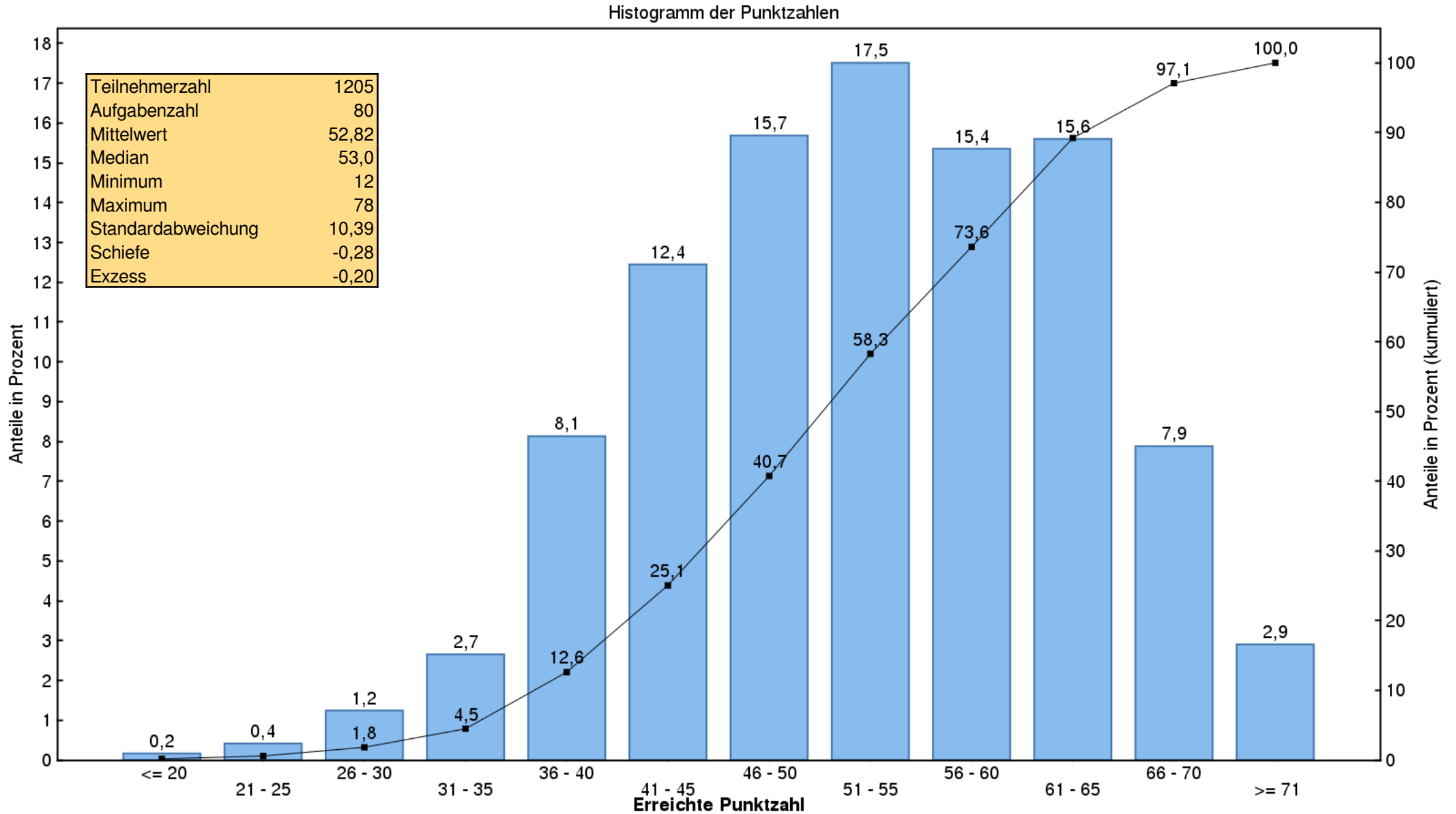
Lesebeispiel: 9,9 % aller Prüfungsteilnehmer haben eine Punktzahl zwischen 71 und 75;
90,5 % haben eine Punktzahl, die kleiner ist als 81.

Grundlagen der Physik, der physikalischen Chemie und der Arzneiformenlehre Herbst 2018



Lesebeispiel: 23,5 % aller Prüfungsteilnehmer haben eine Punktzahl zwischen 46 und 50;
91,1 % haben eine Punktzahl, die kleiner ist als 61.

Grundlagen der pharmazeutischen Analytik Herbst 2018



Lesebeispiel: 7,9 % aller Prüfungsteilnehmer haben eine Punktzahl zwischen 66 und 70;
73,6 % haben eine Punktzahl, die kleiner ist als 61.