

Erster Abschnitt der Pharmazeutischen Prüfung

Herbst 2017

Ergebnisinformationen

Stand: 21.09.2017

| Hochschule | Chemie | | | | | Biologie | | | | | Physik | | | | Analytik | | | | | |
|---------------|---------------------|---------------------|---------------------|------------------|--------------|---------------------|---------------------|---------------------|------------------|--------------|---------------------|----------------------------------|----------------------------------|------------------|---------------------|-----------------|---------------------|---------------------|------------------|--------------|
| | gewertete Aufgaben: | | | | 99 | gewertete Aufgaben: | | | | 99 | gewertete Aufgaben: | | | 76 | gewertete Aufgaben: | | | 78 | | |
| | Bestehensgrenze: | | | | 50 | Bestehensgrenze: | | | | 50 | Bestehensgrenze: | | | 38 | Bestehensgrenze: | | | 39 | | |
| | Teil- nehmer | Misserfolge abs. | Misserfolge in % | Mittelw. in % | Std. abw. | Teil- nehmer | Misserfolge abs. | Misserfolge in % | Mittelw. in % | Std. abw. | Teil- nehmer | Misserfolge ¹ abs. | Misserfolge ¹ in % | Mittelw. in % | Std. abw. | Teil- nehmer | Misserfolge abs. | Misserfolge in % | Mittelw. in % | Std. abw. |
| Berlin | 55 | 3 | 5,5 | 67,3 | 10,0 | 64 | 9 | 14,1 | 63,6 | 13,3 | 57 | 13 | 22,8 | 60,2 | 9,3 | 56 | 6 | 10,7 | 66,1 | 9,6 |
| Bonn | 77 | 12 | 15,6 | 63,3 | 11,6 | 93 | 30 | 32,3 | 58,2 | 14,8 | 72 | 7 | 9,7 | 62,8 | 8,7 | 75 | 11 | 14,7 | 61,9 | 9,9 |
| Braunschweig | 94 | 19 | 20,2 | 60,7 | 11,9 | 89 | 21 | 23,6 | 60,2 | 13,5 | 98 | 25 | 25,5 | 57,2 | 8,9 | 89 | 20 | 22,5 | 60,0 | 10,1 |
| Düsseldorf | 67 | 12 | 17,9 | 62,5 | 11,4 | 68 | 19 | 27,9 | 58,8 | 13,5 | 66 | 8 | 12,1 | 59,7 | 8,0 | 67 | 6 | 9,0 | 64,9 | 9,3 |
| Erlangen | 73 | 2 | 2,7 | 70,2 | 9,4 | 73 | 6 | 8,2 | 64,0 | 11,1 | 75 | 10 | 13,3 | 61,3 | 10,1 | 76 | 11 | 14,5 | 64,2 | 9,9 |
| Frankfurt | 65 | 3 | 4,6 | 70,2 | 12,2 | 66 | 7 | 10,6 | 67,8 | 13,7 | 68 | 6 | 8,8 | 63,6 | 9,0 | 68 | 7 | 10,3 | 67,3 | 10,1 |
| Freiburg | 59 | 5 | 8,5 | 67,5 | 12,3 | 63 | 11 | 17,5 | 64,1 | 13,6 | 64 | 5 | 7,8 | 63,9 | 8,6 | 67 | 7 | 10,4 | 65,4 | 8,8 |
| Greifswald | 48 | 9 | 18,8 | 60,5 | 12,8 | 48 | 5 | 10,4 | 63,8 | 11,2 | 49 | 4 | 8,2 | 64,2 | 8,2 | 53 | 13 | 24,5 | 59,9 | 10,6 |
| Halle | 105 | 10 | 9,5 | 63,0 | 9,5 | 101 | 10 | 9,9 | 62,6 | 10,9 | 102 | 5 | 4,9 | 63,1 | 6,4 | 106 | 19 | 17,9 | 59,2 | 8,6 |
| Hamburg | 25 | 10 | 40,0 | 57,2 | 13,1 | 30 | 7 | 23,3 | 56,7 | 11,7 | 32 | 6 | 18,8 | 57,0 | 7,3 | 29 | 6 | 20,7 | 55,5 | 8,7 |
| Jena | 57 | 14 | 24,6 | 59,1 | 11,7 | 56 | 11 | 19,6 | 61,6 | 11,4 | 58 | 12 | 20,7 | 58,4 | 8,4 | 59 | 19 | 32,2 | 55,0 | 10,7 |
| Kiel | 51 | 3 | 5,9 | 68,3 | 12,0 | 56 | 9 | 16,1 | 65,5 | 16,3 | 52 | 3 | 5,8 | 65,3 | 8,2 | 49 | 1 | 2,0 | 69,6 | 9,4 |
| Leipzig | 33 | 3 | 9,1 | 67,7 | 11,9 | 32 | 1 | 3,1 | 69,9 | 12,3 | 32 | 2 | 6,2 | 65,1 | 9,1 | 32 | 5 | 15,6 | 65,1 | 12,3 |
| Mainz | 34 | 2 | 5,9 | 64,9 | 13,9 | 44 | 8 | 18,2 | 61,4 | 11,8 | 42 | 10 | 23,8 | 57,4 | 10,0 | 32 | 9 | 28,1 | 56,8 | 13,6 |
| Marburg | 125 | 10 | 8,0 | 65,5 | 11,3 | 144 | 34 | 23,6 | 59,7 | 11,9 | 147 | 31 | 21,1 | 58,9 | 9,2 | 154 | 36 | 23,4 | 59,3 | 10,4 |
| München LMU | 89 | 9 | 10,1 | 63,1 | 10,7 | 94 | 18 | 19,1 | 59,6 | 11,7 | 93 | 12 | 12,9 | 61,0 | 8,4 | 97 | 29 | 29,9 | 57,1 | 9,4 |
| Münster | 84 | 10 | 11,9 | 63,9 | 10,5 | 86 | 16 | 18,6 | 62,4 | 13,0 | 88 | 9 | 10,2 | 61,2 | 7,2 | 84 | 8 | 9,5 | 64,3 | 9,0 |
| Regensburg | 23 | 0 | 0,0 | 65,9 | 7,3 | 23 | 4 | 17,4 | 62,9 | 12,2 | 24 | 2 | 8,3 | 63,0 | 7,2 | 22 | 3 | 13,6 | 64,8 | 10,5 |
| Saarbrücken | 15 | 0 | 0,0 | 79,1 | 6,0 | 15 | 1 | 6,7 | 69,9 | 10,0 | 16 | 0 | 0,0 | 68,2 | 8,5 | 15 | 0 | 0,0 | 79,1 | 6,8 |
| Würzburg | 37 | 0 | 0,0 | 76,5 | 8,1 | 38 | 3 | 7,9 | 70,0 | 11,8 | 48 | 6 | 12,5 | 62,9 | 8,9 | 40 | 1 | 2,5 | 72,2 | 8,3 |
| Gesamt | 1216 | 136 | 11,2 | 65,0 | 11,8 | 1283 | 230 | 17,9 | 62,3 | 13,0 | 1283 | 176 | 13,7 | 61,2 | 8,7 | 1270 | 217 | 17,1 | 62,3 | 10,4 |

¹ Die Misserfolge sind unter Berücksichtigung des Nachteilsverbots (§ 10 Abs. 4 Satz 6 AAppO) ermittelt.

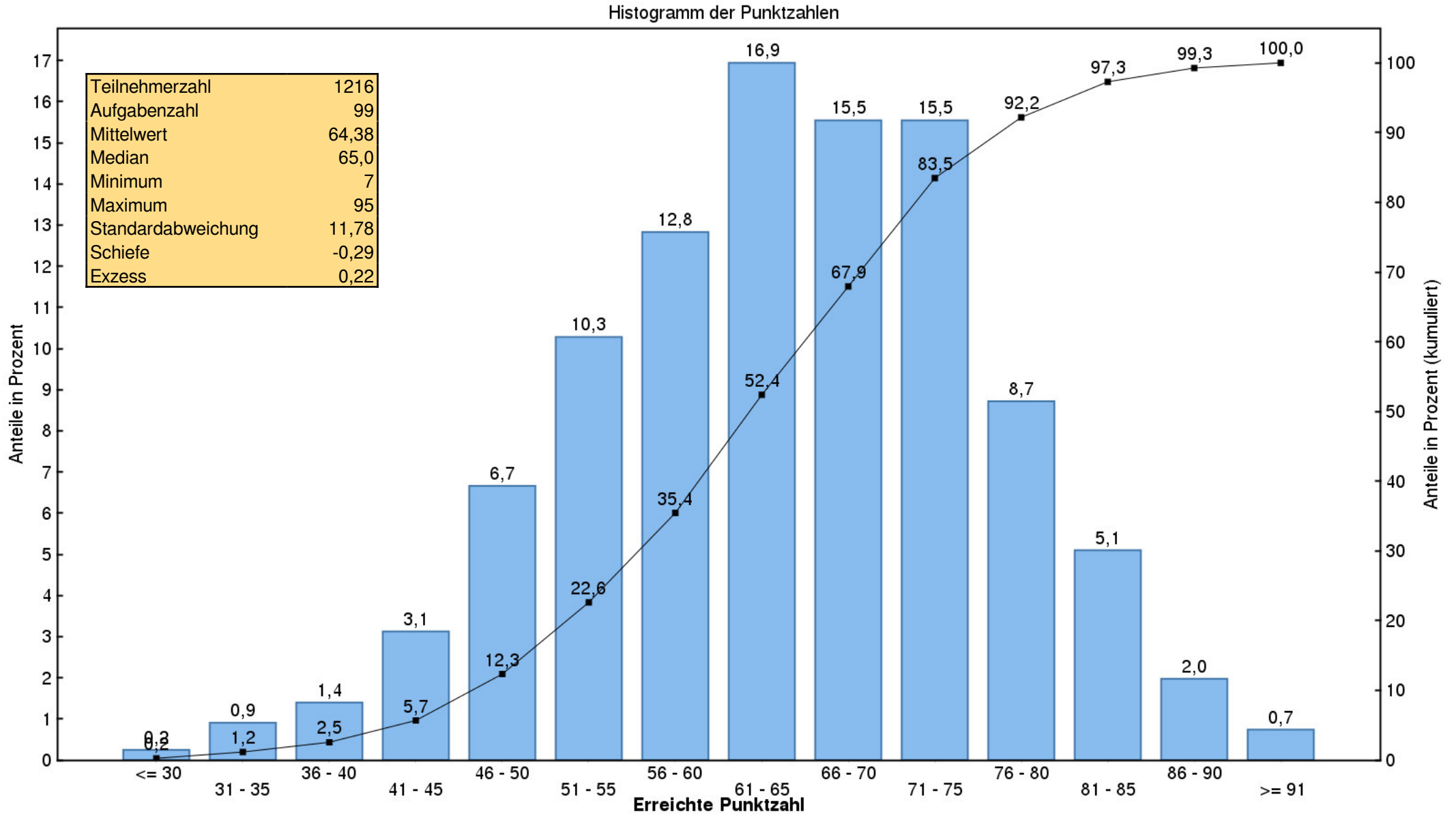
Erster Abschnitt der Pharmazeutischen Prüfung

Herbst 2017

Fachergebnisse in Prozent

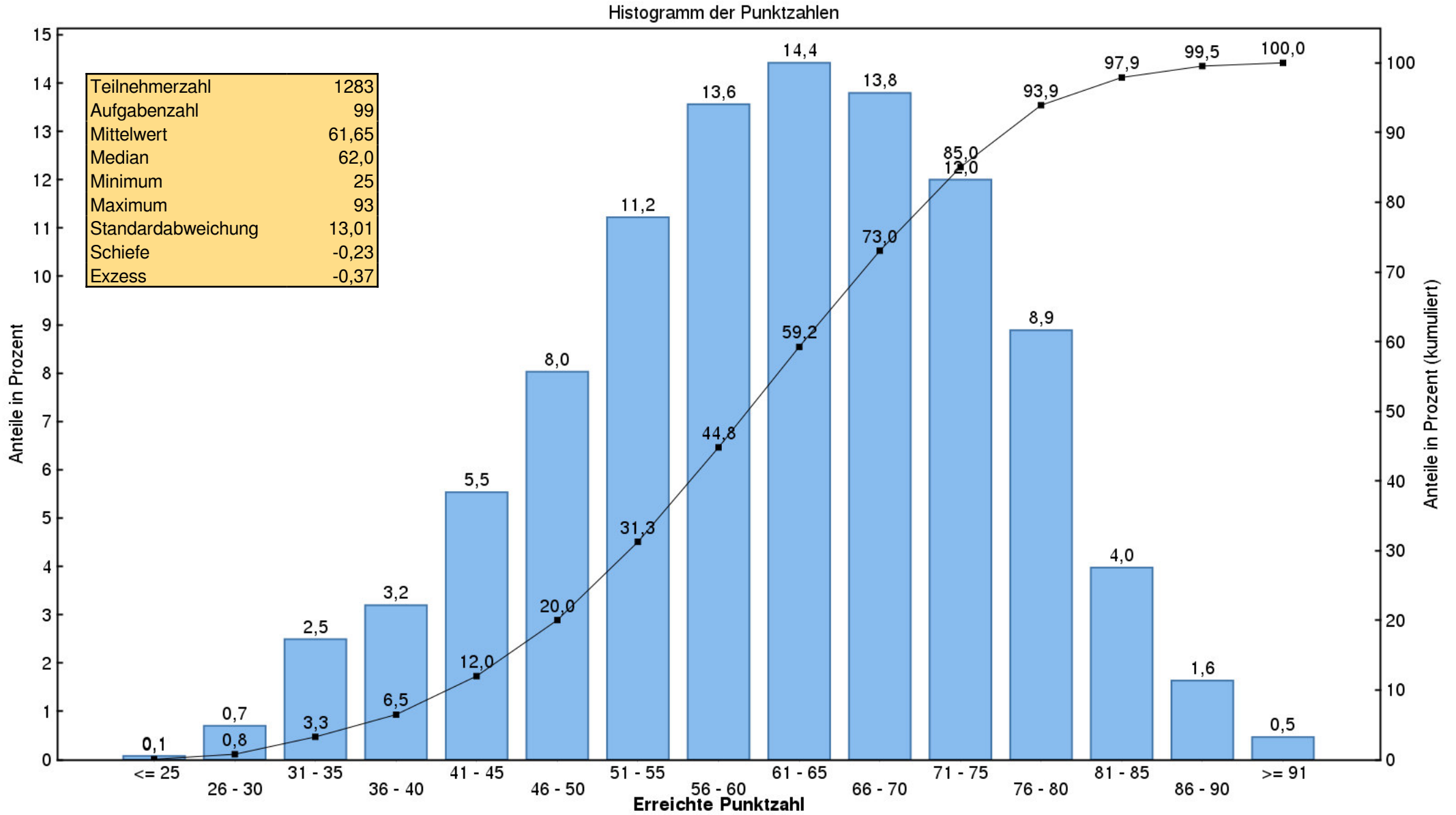
| Hochschule | Chemie | | | Biologie | | | | | Physik | | | | | Analytik | | |
|--------------|-------------------|---------------------|-------------------|-------------------|-------------|---------------------------------|---------------------------|----------------|----------------------|-------------|---------------------------|----------------------------|---------------------|--------------------------------|---------------------------------|-------------------------|
| | allgemeine Chemie | anorganische Chemie | organische Chemie | Cytologie Genetik | Physiologie | Morphologie Histologie Anatomie | Arzneipflanzen-systematik | Human-biologie | Allgemeines Mechanik | Wärme-lehre | Elektrizität Magnetis-mus | Optik Strahlung Atomphysik | Arznei-formen-lehre | klassische qualitative Analyse | klassische quantitative Analyse | instru-mentelle Analyse |
| | Aufgabenzahl | | | Aufgabenzahl | | | | | Aufgabenzahl | | | | | Aufgabenzahl | | |
| | 28 | 22 | 49 | 27 | 19 | 9 | 17 | 27 | 11 | 20 | 13 | 15 | 17 | 19 | 16 | 43 |
| Berlin | 81,7 | 64,9 | 60,1 | 69,0 | 66,1 | 64,9 | 56,2 | 60,6 | 58,4 | 56,7 | 50,9 | 70,4 | 63,9 | 68,0 | 64,2 | 66,1 |
| Bonn | 74,1 | 62,9 | 57,2 | 67,7 | 62,0 | 49,0 | 48,4 | 55,3 | 60,5 | 61,0 | 56,3 | 68,4 | 66,3 | 62,7 | 53,9 | 64,6 |
| Braunschweig | 73,5 | 58,8 | 54,3 | 66,9 | 63,6 | 60,0 | 48,1 | 58,8 | 57,1 | 52,1 | 49,5 | 65,2 | 62,3 | 59,2 | 53,1 | 63,0 |
| Düsseldorf | 73,3 | 61,7 | 56,7 | 63,5 | 63,3 | 62,4 | 54,0 | 52,9 | 59,0 | 54,5 | 49,2 | 67,2 | 67,8 | 59,7 | 59,9 | 69,0 |
| Erlangen | 81,3 | 68,1 | 64,7 | 70,7 | 64,1 | 56,8 | 56,6 | 64,2 | 55,8 | 61,7 | 51,0 | 69,0 | 68,0 | 62,3 | 60,9 | 66,2 |
| Frankfurt | 81,0 | 64,8 | 66,5 | 73,3 | 76,1 | 59,5 | 56,6 | 66,6 | 60,7 | 61,5 | 49,4 | 71,9 | 71,4 | 73,1 | 59,9 | 67,5 |
| Freiburg | 77,7 | 61,6 | 64,3 | 72,6 | 63,2 | 64,6 | 55,7 | 61,5 | 59,9 | 62,3 | 52,8 | 71,6 | 70,1 | 67,9 | 57,6 | 67,1 |
| Greifswald | 76,5 | 59,1 | 52,0 | 70,8 | 61,8 | 71,5 | 58,0 | 59,4 | 60,9 | 62,9 | 53,1 | 69,4 | 71,8 | 59,3 | 50,6 | 63,6 |
| Halle | 76,9 | 59,0 | 56,9 | 66,1 | 62,5 | 73,2 | 57,5 | 59,0 | 62,8 | 57,8 | 51,9 | 71,3 | 71,0 | 56,3 | 55,0 | 62,1 |
| Hamburg | 71,9 | 54,9 | 49,8 | 67,9 | 59,8 | 49,6 | 40,4 | 55,8 | 54,5 | 52,3 | 50,0 | 66,2 | 61,2 | 53,7 | 48,7 | 58,9 |
| Jena | 74,8 | 64,3 | 47,8 | 65,8 | 65,0 | 68,3 | 56,3 | 56,0 | 53,9 | 55,9 | 46,8 | 65,1 | 67,0 | 61,4 | 56,5 | 51,7 |
| Kiel | 79,0 | 65,6 | 63,3 | 69,1 | 69,1 | 67,7 | 58,2 | 63,3 | 64,7 | 58,2 | 56,2 | 74,0 | 73,4 | 71,9 | 65,4 | 70,2 |
| Leipzig | 78,7 | 70,8 | 60,0 | 76,0 | 70,1 | 76,7 | 63,1 | 65,5 | 64,5 | 60,8 | 55,0 | 70,0 | 74,1 | 67,8 | 61,3 | 65,3 |
| Mainz | 72,9 | 60,4 | 62,4 | 70,7 | 66,5 | 62,9 | 54,4 | 52,4 | 51,7 | 52,7 | 50,3 | 66,0 | 70,0 | 57,1 | 53,7 | 59,7 |
| Marburg | 81,3 | 60,7 | 58,6 | 69,0 | 64,0 | 54,1 | 47,5 | 57,0 | 58,6 | 56,9 | 48,0 | 67,1 | 62,5 | 61,9 | 55,2 | 59,8 |
| München LMU | 77,2 | 63,2 | 55,0 | 67,7 | 56,2 | 54,3 | 47,3 | 63,5 | 58,6 | 56,9 | 49,5 | 67,0 | 71,0 | 59,3 | 52,2 | 57,9 |
| Münster | 77,9 | 62,4 | 56,6 | 68,8 | 62,7 | 69,5 | 53,3 | 59,1 | 57,3 | 59,5 | 51,9 | 67,1 | 67,6 | 64,0 | 52,6 | 68,7 |
| Regensburg | 81,2 | 68,2 | 56,1 | 66,5 | 62,5 | 70,0 | 63,4 | 57,0 | 57,6 | 56,9 | 49,0 | 75,0 | 73,8 | 66,3 | 61,6 | 65,3 |
| Saarbrücken | 90,7 | 75,8 | 74,0 | 75,8 | 78,2 | 54,8 | 53,3 | 73,6 | 66,5 | 62,2 | 60,1 | 79,2 | 72,8 | 82,5 | 75,0 | 79,1 |
| Würzburg | 86,0 | 73,2 | 72,5 | 74,9 | 79,1 | 64,3 | 55,7 | 69,6 | 58,5 | 61,7 | 51,9 | 71,4 | 67,9 | 75,9 | 67,8 | 72,3 |
| Gesamt | 77,9 | 63,0 | 58,6 | 69,0 | 64,6 | 61,7 | 53,2 | 59,8 | 58,8 | 58,0 | 51,0 | 68,7 | 67,8 | 63,2 | 56,9 | 63,9 |

Erster Abschnitt der Pharmazeutischen Prüfung - Chemie - Herbst 2017



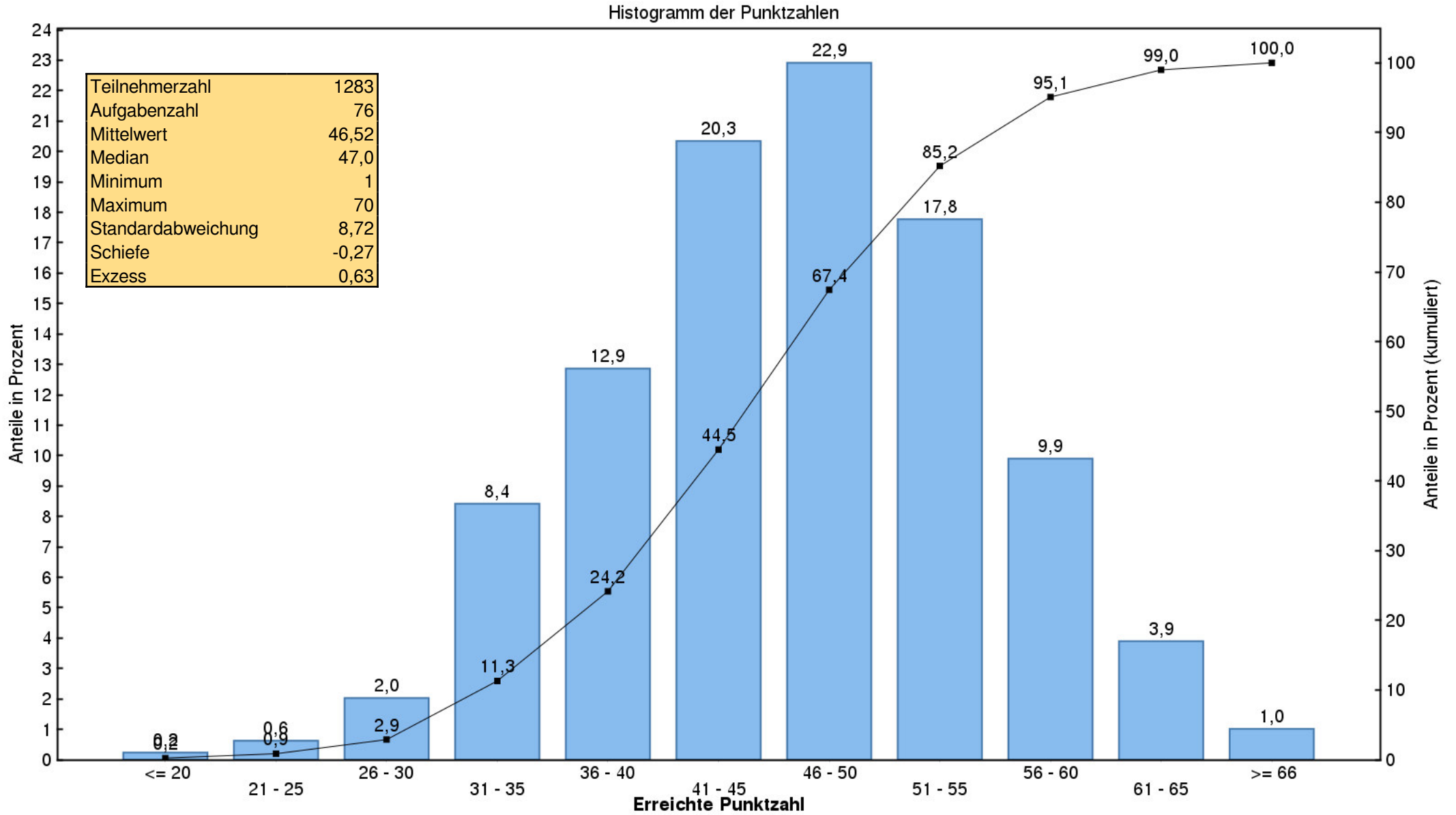
Lesebeispiel: 12,8% aller Prüfungsteilnehmer haben eine Punktzahl zwischen 56 und 60;
83,5% haben eine Punktzahl, die kleiner ist als 76.

Erster Abschnitt der Pharmazeutischen Prüfung - Biologie - Herbst 2017



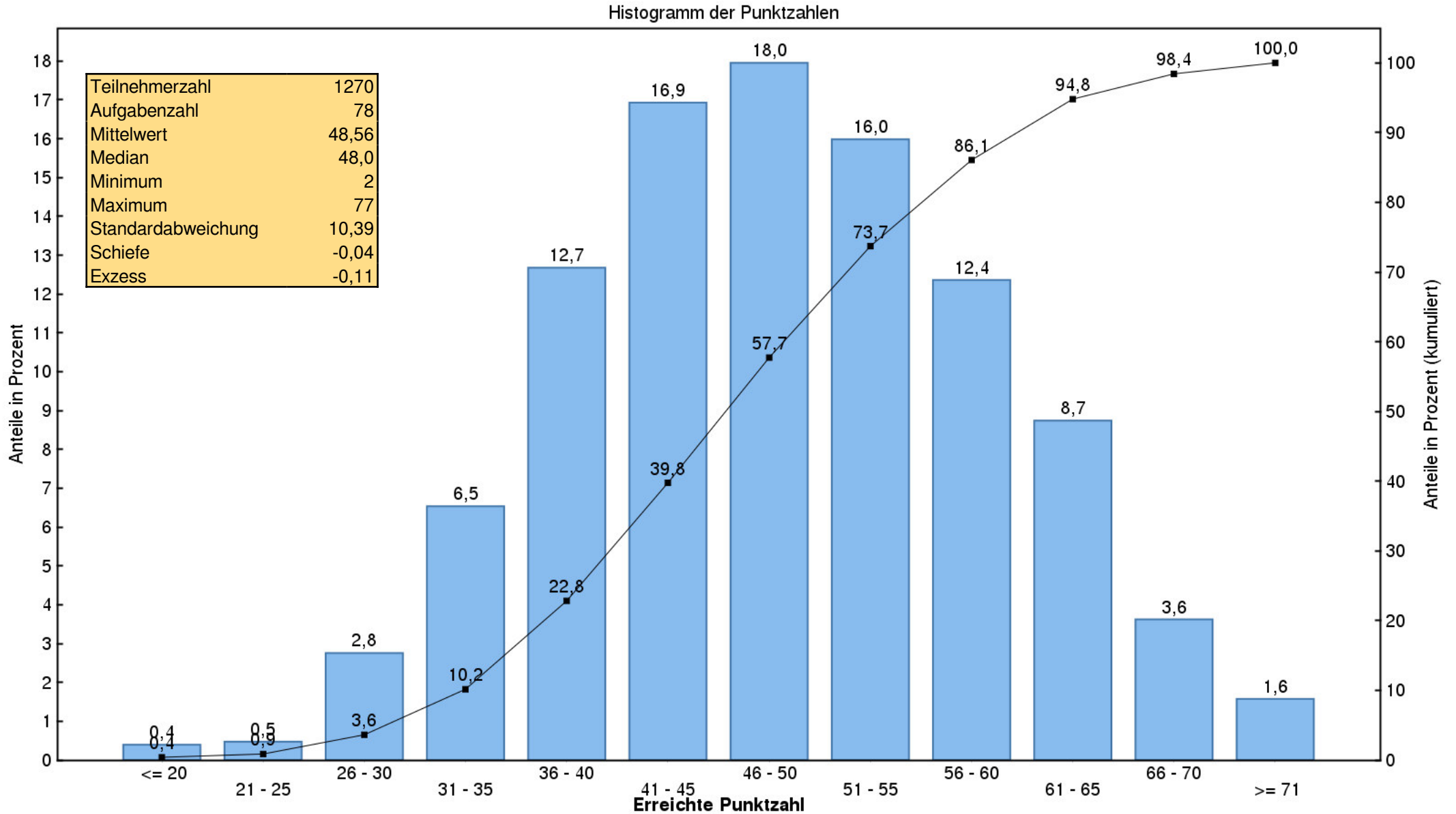
Lesebeispiel: 2,5% aller Prüfungsteilnehmer haben eine Punktzahl zwischen 31 und 35;
31,3% haben eine Punktzahl, die kleiner ist als 56.

Erster Abschnitt der Pharmazeutischen Prüfung - Physik - Herbst 2017



Lesebeispiel: 12,9% aller Prüfungsteilnehmer haben eine Punktzahl zwischen 36 und 40;
44,5% haben eine Punktzahl, die kleiner ist als 46.

Erster Abschnitt der Pharmazeutischen Prüfung - Analytik - Herbst 2017



Lesebeispiel: 8,7% aller Prüfungsteilnehmer haben eine Punktzahl zwischen 61 und 65;
94,8% haben eine Punktzahl, die kleiner ist als 66.