

Institut für medizinische und pharmazeutische Prüfungsfragen

Erster Abschnitt der Pharmazeutischen Prüfung

Herbst 2014

Ergebnisinformation

Stand: 10.9.2014

Hochschule	Chemie					Biologie					Physik					Analytik				
	Teil- nehmer	Misserfolge abs.	Misserfolge in %	Mittelw. in %	Std. abw.	Teil- nehmer	Misserfolge abs.	Misserfolge in %	Mittelw. in %	Std. abw.	Teil- nehmer	Misserfolge abs.	Misserfolge in %	Mittelw. in %	Std. abw.	Teil- nehmer	Misserfolge abs.	Misserfolge in %	Mittelw. in %	Std. abw.
Berlin	59	9	15,3	62,4	12,1	53	12	22,6	61,9	14,2	64	7	10,9	62,0	9,8	65	11	16,9	63,2	10,9
Bonn	67	11	16,4	60,2	10,5	86	23	26,7	56,9	13,4	69	12	17,4	61,9	9,6	78	28	35,9	55,8	10,4
Braunschweig	75	10	13,3	61,3	10,3	85	27	31,8	55,1	15,6	88	30	34,1	54,5	10,3	76	11	14,5	61,7	9,1
Düsseldorf	33	8	24,2	58,2	12,0	41	13	31,7	57,2	13,5	47	12	25,5	58,4	8,2	36	10	27,8	58,7	10,9
Erlangen	66	4	6,1	66,9	10,5	67	14	20,9	59,2	12,2	70	7	10,0	62,5	9,0	67	9	13,4	62,4	10,0
Frankfurt	72	0	0,0	66,5	9,9	80	14	17,5	61,6	12,5	76	4	5,3	66,1	9,5	68	3	4,4	66,4	8,6
Freiburg	62	4	6,5	70,7	11,6	62	7	11,3	68,2	14,1	62	5	8,1	68,1	11,9	62	2	3,2	69,4	9,5
Greifswald	53	2	3,8	62,8	7,9	49	5	10,2	62,3	9,9	51	6	11,8	62,3	9,3	53	11	20,8	61,1	10,0
Halle	87	7	8,0	59,7	8,7	90	10	11,1	61,2	10,6	89	7	7,9	64,0	9,0	90	10	11,1	61,1	8,4
Hamburg	40	9	22,5	56,3	10,2	36	5	13,9	59,0	10,1	41	8	19,5	59,2	10,2	40	5	12,5	63,7	8,0
Jena	62	12	19,4	58,3	9,6	61	8	13,1	61,8	11,6	61	5	8,2	62,4	8,2	61	13	21,3	59,6	9,6
Kiel	59	7	11,9	61,1	9,9	63	9	14,3	63,1	13,5	64	10	15,6	62,1	9,2	65	5	7,7	65,8	9,6
Leipzig	38	6	15,8	58,7	11,8	35	7	20,0	63,5	14,0	37	3	8,1	64,9	9,7	38	7	18,4	60,9	10,4
Mainz	39	8	20,5	61,1	15,6	43	14	32,6	58,2	15,3	47	15	31,9	54,7	11,1	42	4	9,5	62,5	11,0
Marburg	82	6	7,3	62,8	10,9	88	17	19,3	60,8	12,6	107	19	17,8	60,0	9,3	100	33	33,0	56,6	11,4
München	80	22	27,5	58,5	11,5	76	14	18,4	62,3	12,5	78	13	16,7	61,4	9,9	81	22	27,2	58,9	12,9
Münster	61	6	9,8	62,4	11,3	70	15	21,4	59,5	14,9	68	9	13,2	61,7	10,8	65	11	16,9	64,3	10,7
Regensburg	27	2	7,4	65,4	9,6	28	5	17,9	60,5	14,0	25	2	8,0	63,3	8,0	27	3	11,1	65,8	8,5
Saarbrücken	22	0	0,0	74,6	8,5	22	2	9,1	66,2	13,4	23	0	0,0	70,5	7,0	22	0	0,0	76,7	8,8
Würzburg	46	3	6,5	65,1	9,7	46	5	10,9	62,7	11,5	50	8	16,0	60,9	9,1	46	3	6,5	67,0	8,9
Gesamt	1130	136	12,0	62,4	11,3	1181	226	19,1	60,8	13,3	1217	182	15,0	61,7	9,9	1182	201	17,0	62,2	10,5

Institut für medizinische und pharmazeutische Prüfungsfragen

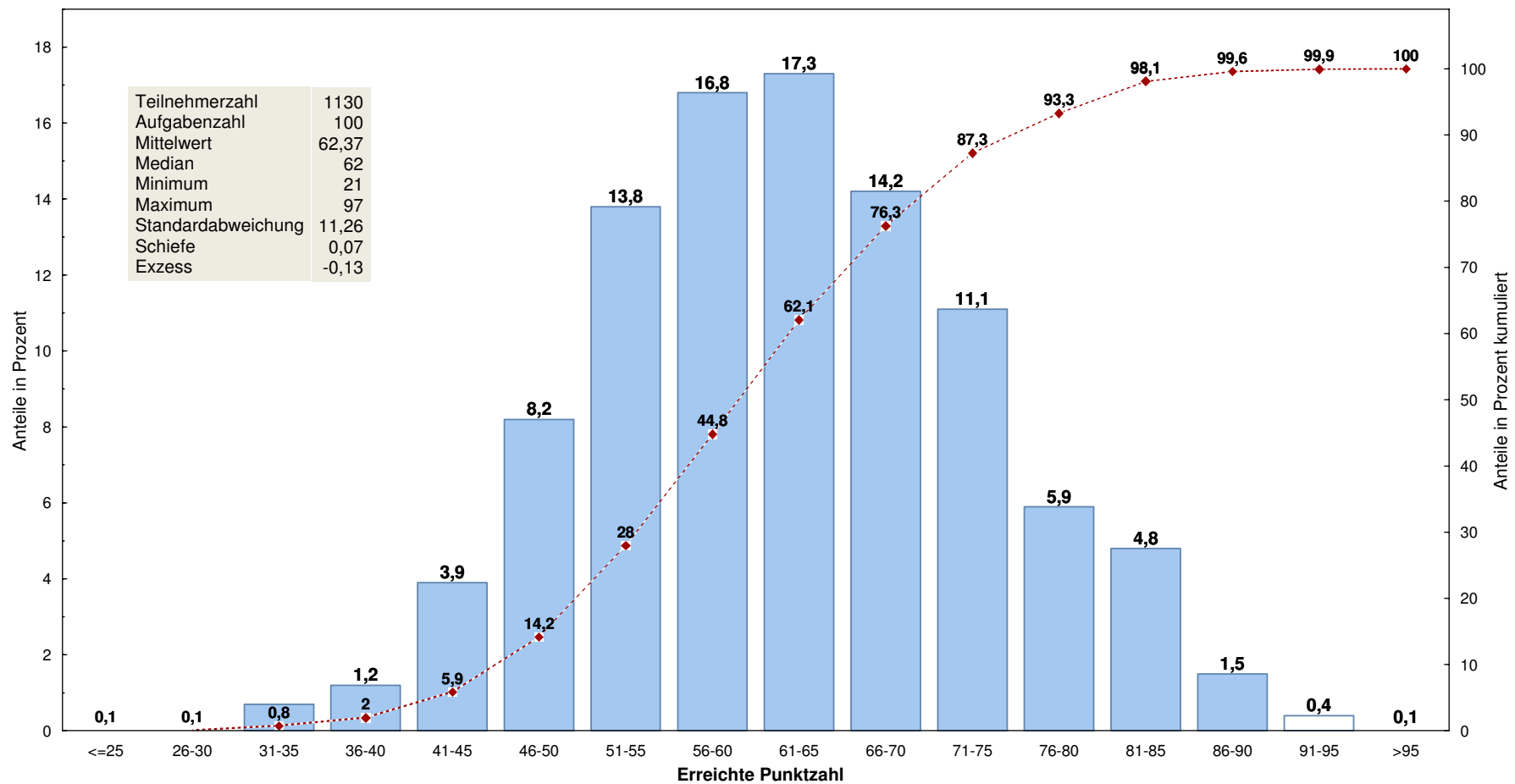
Erster Abschnitt der Pharmazeutischen Prüfung Herbst 2014

Fachergebnisse in Prozent

Hochschule	Chemie			Biologie					Physik					Analytik		
	allgemeine Chemie	anorganische Chemie	organische Chemie	Cytologie Genetik	Physiologie	Morphologie Histologie Anatomie	Arzneipflanzen-systematik	Humanbiologie	Allgemeines Mechanik	Wärmelehre	Elektrizität, Magnetismus	Optik Strahlung Atomphysik	Arzneiformenlehre	klassische qualitative Analyse	klassische quantitative Analyse	instrumentelle Analyse
	Aufgabenzahlen			Aufgabenzahlen					Aufgabenzahlen					Aufgabenzahlen		
	25	25	50	27	19	10	17	27	13	21	9	17	20	19	19	42
Berlin	67,6	66,4	57,7	61,1	58,9	69,6	62,2	61,6	54,1	58,9	54,0	65,3	71,3	59,7	61,8	65,4
Bonn	64,3	64,7	56,0	54,9	54,8	65,7	51,2	60,6	51,4	64,5	53,1	62,7	69,4	51,4	51,8	59,6
Braunschweig	63,9	62,5	59,5	56,2	54,6	58,4	46,9	58,3	40,8	51,7	44,8	59,4	66,6	55,6	57,9	66,3
Düsseldorf	63,2	58,5	55,6	58,0	57,0	63,4	55,7	55,1	46,8	54,4	55,6	59,1	70,9	48,5	59,2	63,1
Erlangen	71,7	68,1	63,9	57,7	57,3	67,0	50,3	64,6	48,2	62,4	51,6	63,9	75,7	54,9	61,2	66,4
Frankfurt	69,9	69,7	63,3	63,0	58,7	63,6	53,2	66,9	53,3	64,8	58,5	68,1	77,4	63,1	62,3	69,7
Freiburg	76,6	70,6	67,9	69,1	66,5	75,3	64,0	68,6	57,8	65,9	59,5	72,2	77,4	65,3	66,0	72,9
Greifswald	66,4	67,1	58,9	61,1	58,1	70,8	57,7	66,1	49,9	61,3	50,5	64,2	75,1	59,4	56,2	64,0
Halle	68,6	62,4	53,9	57,6	59,9	77,1	60,1	60,7	53,0	59,6	52,3	64,4	80,8	49,6	59,2	67,2
Hamburg	63,5	61,6	50,1	64,1	59,2	53,6	44,4	64,9	52,3	58,8	50,7	60,7	66,7	56,2	60,1	68,6
Jena	63,7	63,4	53,1	61,3	61,3	78,2	55,5	60,6	51,1	61,7	48,5	61,1	77,9	56,9	60,3	60,6
Kiel	66,6	64,1	56,9	59,4	67,1	63,0	59,9	66,1	44,8	59,8	54,2	65,3	76,6	61,5	63,7	68,7
Leipzig	68,9	59,5	53,1	63,9	65,3	68,6	57,6	63,6	51,8	62,5	57,1	67,9	77,0	51,1	57,1	67,0
Mainz	61,4	60,5	61,3	57,2	58,0	64,9	51,3	61,2	43,7	51,5	44,0	53,7	70,7	57,5	56,9	67,3
Marburg	68,8	64,5	58,9	59,3	63,3	67,5	50,3	64,6	47,9	60,0	51,6	63,3	68,8	52,1	53,4	60,1
München	62,5	64,6	53,4	60,8	59,5	66,1	55,3	68,6	46,8	60,1	54,4	62,4	74,6	56,3	58,2	60,3
Münster	67,6	65,6	58,1	58,6	59,9	66,4	54,4	60,8	50,2	59,3	50,7	64,1	74,7	56,8	61,2	69,0
Regensburg	72,4	70,1	59,6	59,4	58,3	72,5	57,4	60,6	48,3	60,8	51,6	70,6	74,8	60,4	67,1	67,7
Saarbrücken	78,4	76,5	71,7	68,9	69,4	69,1	51,9	69,2	57,2	72,0	59,4	77,0	77,2	75,4	75,6	77,8
Würzburg	68,2	64,3	64,0	62,4	66,7	68,3	57,5	61,5	46,9	59,8	54,0	60,9	74,0	61,3	67,3	69,4
Gesamt	67,4	65,1	58,5	60,1	60,2	67,5	54,7	63,2	49,5	60,1	52,5	63,8	73,7	56,8	59,8	65,8

Erster Abschnitt der Pharmazeutischen Prüfung Herbst 2014 - Chemie

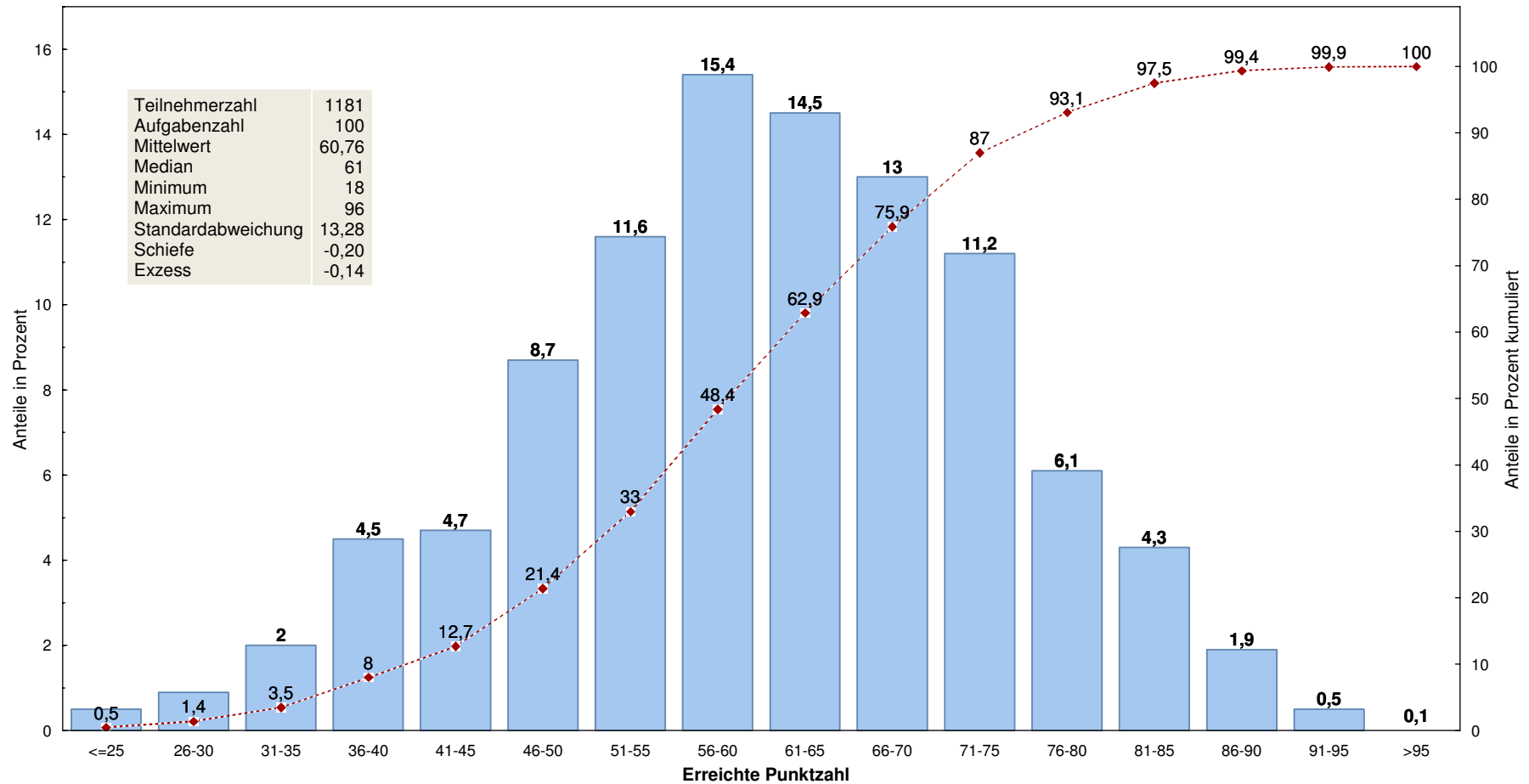
Histogramm der Punktzahlen



Lesebeispiel: 5,9% aller Prüfungsteilnehmer haben eine Punktzahl zwischen 76 und 80;
76,3% haben eine Punktzahl, die kleiner ist als 71.

Erster Abschnitt der Pharmazeutischen Prüfung Herbst 2014 - Biologie

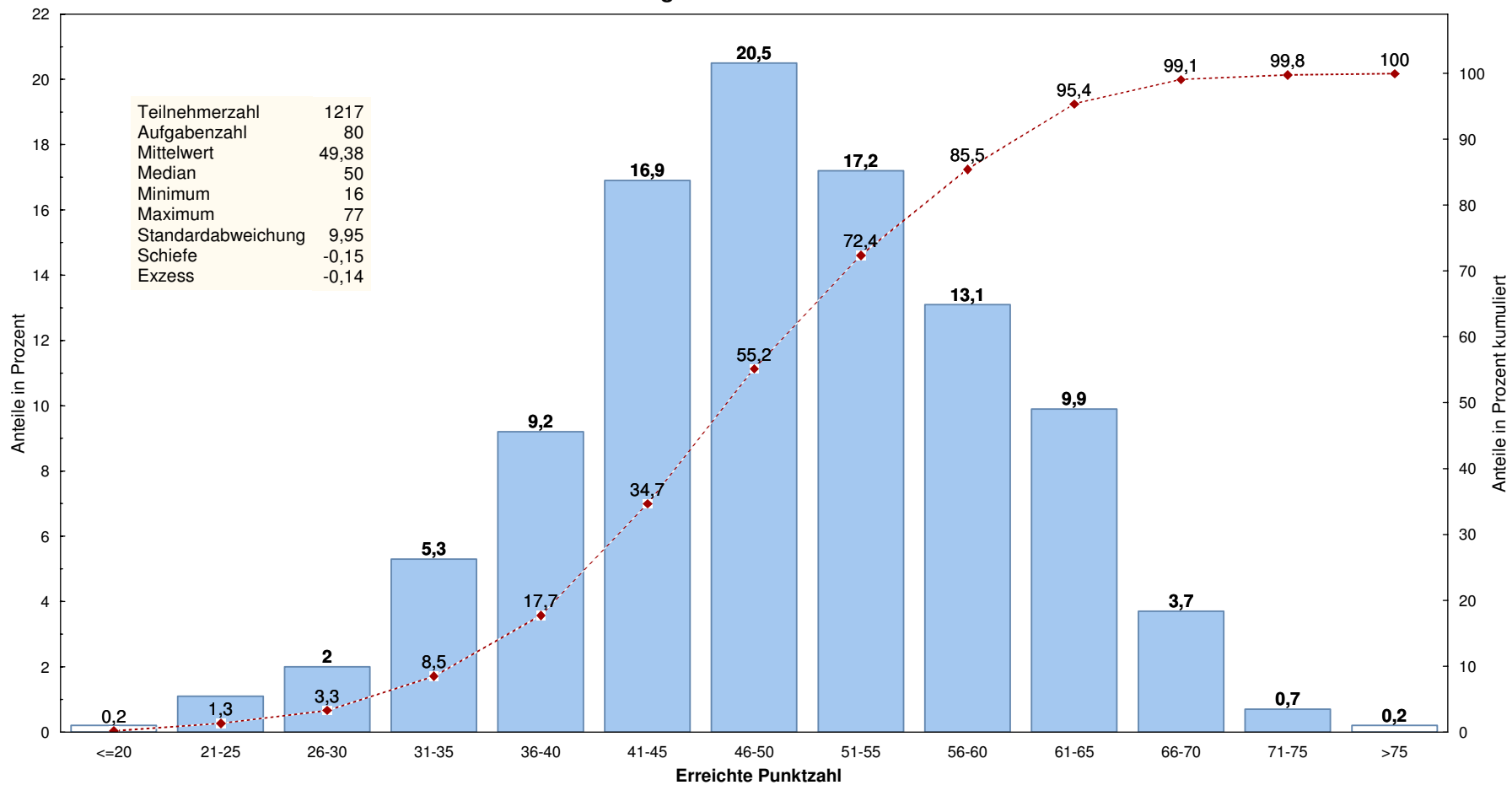
Histogramm der Punktzahlen



Lesebeispiel: 6,1% aller Prüfungsteilnehmer haben eine Punktzahl zwischen 76 und 80;
75,9% haben eine Punktzahl, die kleiner ist als 71.

Erster Abschnitt der Pharmazeutischen Prüfung Herbst 2014 - Physik

Histogramm der Punktzahlen

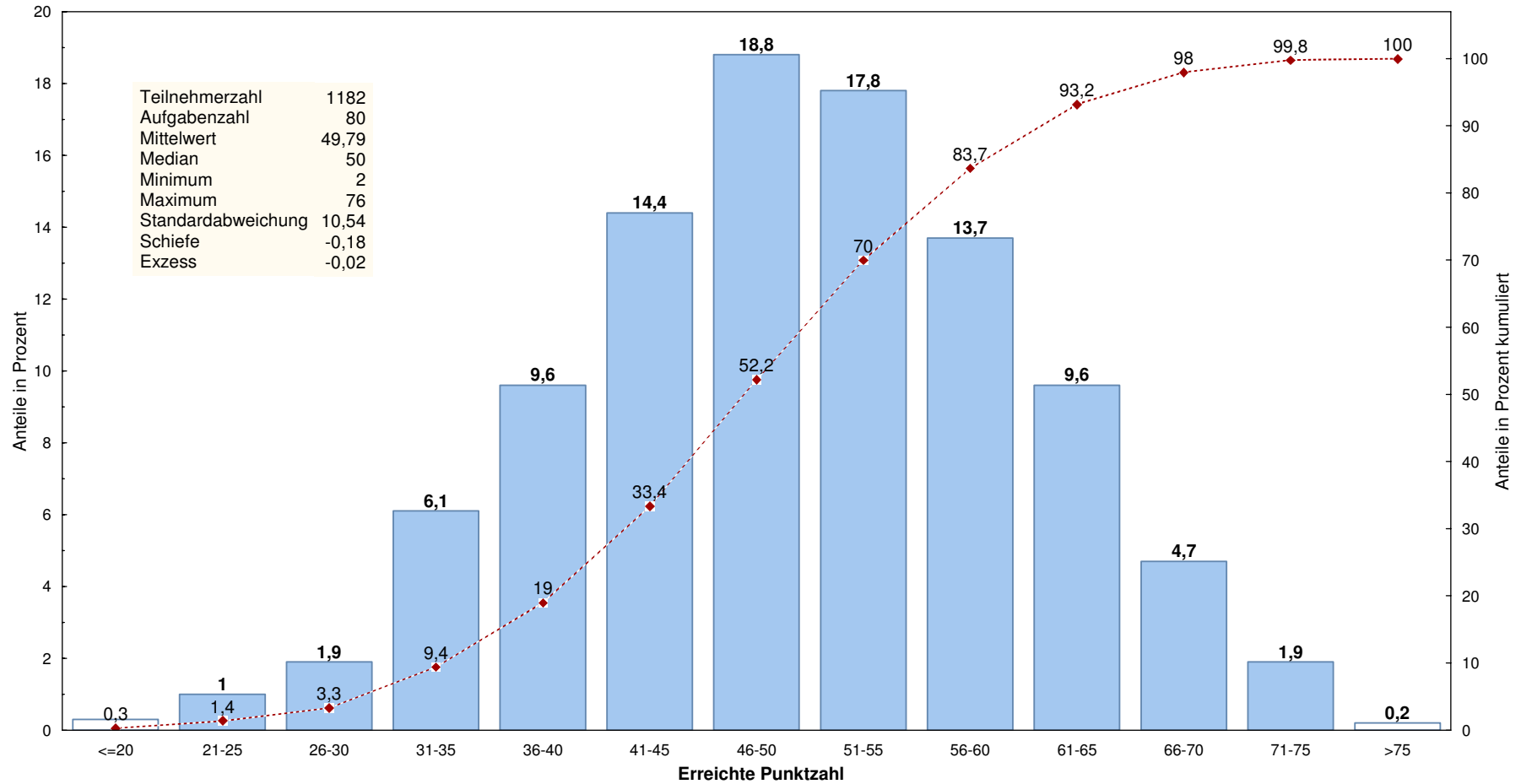


Teilnehmerzahl	1217
Aufgabenzahl	80
Mittelwert	49,38
Median	50
Minimum	16
Maximum	77
Standardabweichung	9,95
Schiefte	-0,15
Exzess	-0,14

Lesebeispiel: 9,9% aller Prüfungsteilnehmer haben eine Punktzahl zwischen 61 und 65;
72,4% haben eine Punktzahl, die kleiner ist als 56.

Erster Abschnitt der Pharmazeutischen Prüfung Herbst 2014 - Analytik

Histogramm der Punktzahlen



Lesebeispiel: 9,6% aller Prüfungsteilnehmer haben eine Punktzahl zwischen 61 und 65;
70% haben eine Punktzahl, die kleiner ist als 56.