

Institut für medizinische und pharmazeutische Prüfungsfragen

Erster Abschnitt der Pharmazeutischen Prüfung Frühjahr 2017

Ergebnisinformationen

Stand: 12.04.2017

Hochschule	Chemie					Biologie					Physik				Analytik					
	gewertete Aufgaben:				100	gewertete Aufgaben:				100	gewertete Aufgaben:			79	gewertete Aufgaben:			79		
	Bestehensgrenze:				50	Bestehensgrenze:				50	Bestehensgrenze ¹ :			39	Bestehensgrenze:			40		
	Teil- nehmer	Misserfolge abs.	in %	Mittelw. In %	Std. Abw.	Teil- nehmer	Misserfolge abs.	in %	Mittelw. In %	Std. Abw.	Teil- nehmer	Misserfolge abs.	in %	Mittelw. In %	Std. Abw.	Teil- nehmer	Misserfolge abs.	in %	Mittelw. In %	Std. Abw.
Berlin	34	4	11,8	64,0	11,9	48	10	20,8	62,7	16,5	46	5	10,9	60,4	10,6	33	2	6,1	66,5	11,9
Bonn	66	14	21,2	56,3	10,9	85	27	31,8	56,6	12,8	70	10	14,3	59,5	9,8	72	11	15,3	60,5	11,4
Braunschweig	66	9	13,6	61,6	9,5	73	8	11,0	63,8	12,1	74	20	27,0	55,4	10,6	78	7	9,0	64,9	11,7
Düsseldorf	47	1	2,1	63,1	7,7	57	3	5,3	64,4	9,6	51	6	11,8	58,1	8,0	48	3	6,3	64,3	9,5
Erlangen	10	1	10,0	59,0	9,3	26	2	7,7	62,7	9,0	20	2	10,0	60,5	8,5	24	4	16,7	59,4	10,0
Frankfurt	55	0	0,0	71,2	8,6	60	2	3,3	69,4	10,9	54	4	7,4	64,3	9,6	57	4	7,0	67,4	10,3
Freiburg	26	0	0,0	64,8	7,9	28	5	17,9	58,1	13,7	28	3	10,7	60,7	8,2	23	6	26,1	61,6	13,2
Greifswald	36	3	8,3	60,5	8,2	33	3	9,1	64,5	9,6	33	4	12,1	60,7	9,0	46	9	19,6	58,9	11,9
Halle	28	4	14,3	64,0	13,2	33	1	3,0	67,8	10,7	29	2	6,9	62,0	10,0	36	5	13,9	63,2	12,1
Hamburg	23	3	13,0	58,7	10,6	24	6	25,0	58,2	12,1	23	6	26,1	56,3	13,0	16	2	12,5	60,1	10,0
Jana	10	1	10,0	57,3	8,0	8	0	0,0	65,6	10,5	11	2	18,2	55,4	10,3	25	2	8,0	62,1	8,5
Kiel	54	7	13,0	62,8	11,4	63	12	19,0	60,6	14,3	56	7	12,5	62,1	11,5	56	4	7,1	67,0	11,1
Leipzig	3	1	33,3	57,7	11,2	3	0	0,0	67,7	12,4	3	0	0,0	64,6	10,0	4	0	0,0	61,1	4,2
Mainz	44	3	6,8	64,3	10,6	49	11	22,4	60,9	14,8	47	11	23,4	58,4	11,6	45	2	4,4	65,7	10,7
Marburg	109	5	4,6	65,3	9,5	115	18	15,7	62,4	12,1	124	25	20,2	57,3	10,1	127	33	26,0	58,0	12,2
München	84	5	6,0	64,2	10,2	77	9	11,7	62,8	14,0	81	7	8,6	61,1	10,0	85	8	9,4	64,5	12,0
Münster	55	5	9,1	63,8	10,5	54	6	11,1	63,5	12,2	61	8	13,1	59,5	9,7	54	3	5,6	67,3	10,7
Regensburg	24	0	0,0	69,7	7,1	28	1	3,6	65,5	8,0	26	2	7,7	63,2	8,7	25	0	0,0	68,2	8,3
Saarbrücken	12	0	0,0	78,3	8,1	12	0	0,0	73,0	11,1	12	1	8,3	68,2	10,0	12	0	0,0	81,5	9,2
Würzburg	38	0	0,0	73,6	8,6	42	1	2,4	71,5	10,9	45	11	24,4	57,6	11,3	41	3	7,3	70,0	12,3
Gesamt	824	66	8,0	64,1	10,7	918	125	13,6	63,2	12,9	894	136	15,2	59,6	10,4	907	108	11,9	63,8	11,9

¹ Die Misserfolge sind unter Berücksichtigung des Nachteilsverbots (§ 10 Abs. 4 Satz 6 AAppO) ermittelt.

Institut für medizinische und pharmazeutische Prüfungsfragen

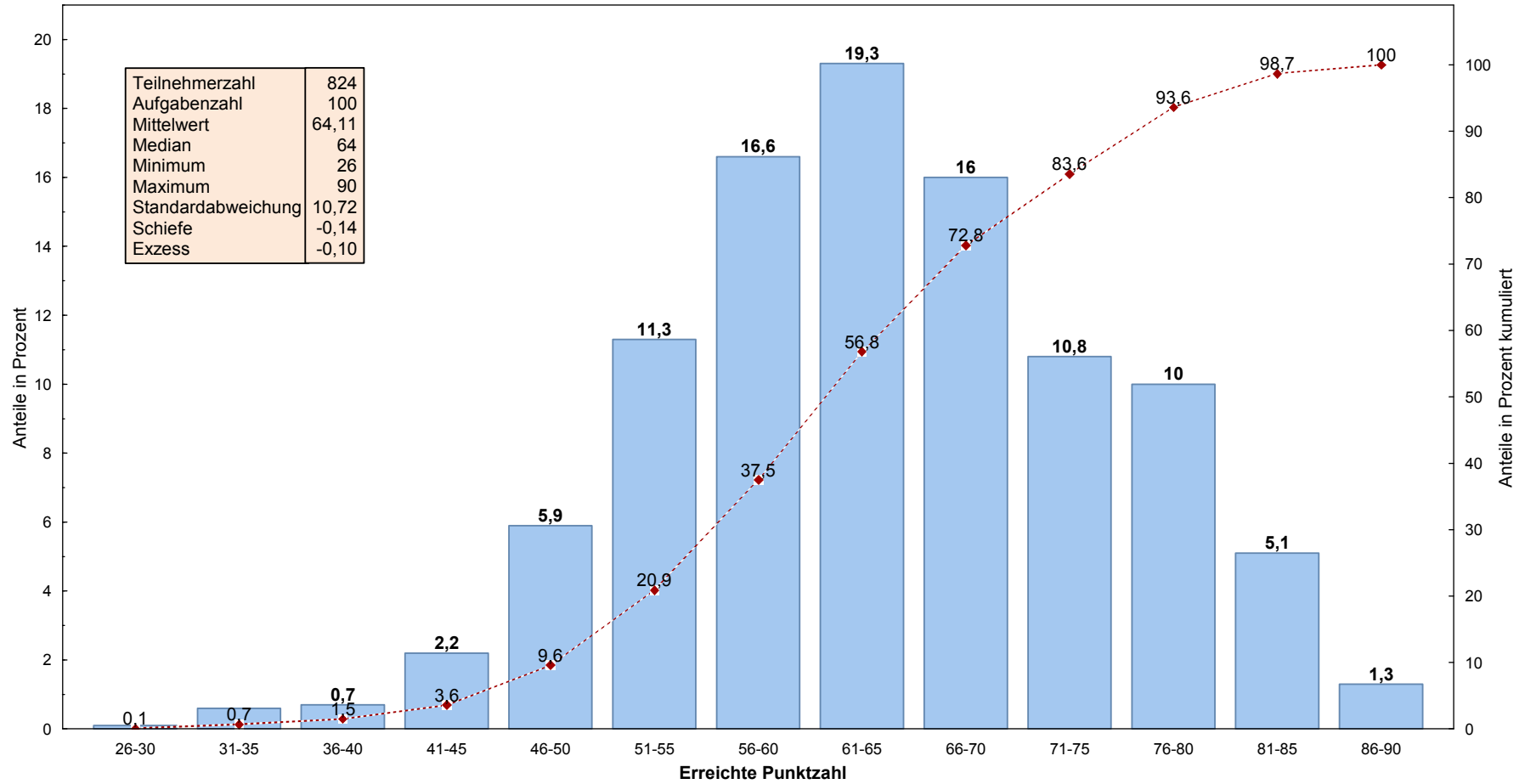
Erster Abschnitt der Pharmazeutischen Prüfung Frühjahr 2017

Fachergebnisse in Prozent

Hochschule	Chemie			Biologie					Physik					Analytik		
	allgemeine Chemie	anorganische Chemie	organische Chemie	Cytologie Genetik	Physiologie	Morphologie Histologie Anatomie	Arzneipflanzen-systematik	Humanbiologie	allgemeines Mechanik	Wärmelehre	Elektrizität, Magnetismus	Optik Strahlung Atomphysik	Arzneiformenlehre	klassische qualitative Analyse	klassische quantitative Analyse	instrumentelle Analyse
	Aufgabenzahlen			Aufgabenzahlen					Aufgabenzahlen					Aufgabenzahlen		
	24	26	50	27	19	9	18	27	11	22	13	14	19	19	18	42
Berlin	69,6	61,4	62,7	67,1	59,8	64,1	60,5	61,4	52,8	65,8	58,0	45,5	71,3	64,6	68,9	66,3
Bonn	63,0	55,2	53,7	58,3	54,8	61,4	52,5	57,2	53,9	68,1	58,5	44,6	64,6	63,2	58,6	60,1
Braunschweig	64,3	61,4	60,3	68,4	64,7	68,5	54,0	63,8	49,5	56,8	52,9	39,9	70,3	63,1	67,5	64,5
Düsseldorf	68,7	64,1	60,0	66,0	58,3	70,8	66,3	63,7	54,4	61,5	57,5	38,8	70,9	61,5	66,1	64,7
Erlangen	67,5	55,8	56,6	66,7	61,7	66,7	55,3	63,1	53,2	64,3	54,6	47,9	73,7	58,6	62,7	58,4
Frankfurt	75,6	68,9	70,2	74,2	74,5	65,4	60,5	68,5	62,8	67,8	59,1	50,1	75,0	70,4	73,8	63,4
Freiburg	67,9	61,2	65,1	62,6	55,8	65,5	54,6	55,2	57,1	66,2	58,5	47,7	67,3	63,6	60,6	61,1
Greifswald	67,7	62,4	56,1	68,6	60,6	69,0	61,8	63,5	55,6	66,1	60,4	45,0	69,2	60,0	58,8	58,4
Halle	70,2	61,7	62,1	70,5	65,1	77,4	68,2	63,7	51,4	63,9	62,1	45,3	78,2	60,7	68,1	62,3
Hamburg	64,5	62,5	53,9	66,5	59,6	51,4	44,9	59,9	51,4	60,9	52,2	46,3	64,1	59,2	60,4	60,4
Jana	65,0	67,7	48,2	64,8	56,6	68,1	72,2	67,6	43,0	56,2	58,7	44,2	67,5	70,1	61,1	59,0
Kiel	69,1	62,3	59,9	60,4	57,5	63,3	58,6	63,6	56,0	66,6	63,5	47,3	70,5	65,1	67,2	67,7
Leipzig	63,9	59,0	54,0	66,7	70,2	74,1	75,9	59,3	57,6	65,2	64,1	47,6	80,7	59,2	59,7	62,5
Mainz	68,4	60,7	64,1	66,5	63,7	65,8	53,9	56,5	53,6	60,1	56,8	44,8	70,2	66,5	64,4	65,8
Marburg	68,7	63,6	64,6	68,2	61,5	66,0	55,8	60,5	53,7	60,3	56,2	43,8	66,7	58,4	61,3	56,4
München	70,5	64,4	61,0	66,7	61,0	60,0	57,2	64,9	54,9	64,1	59,1	46,8	73,2	63,9	67,7	63,3
Münster	68,9	64,8	60,8	67,7	57,1	73,5	63,9	60,2	54,8	64,4	57,1	43,0	70,5	65,8	66,3	68,3
Regensburg	76,4	72,6	65,0	65,9	60,0	77,8	66,1	64,6	60,1	64,9	63,9	50,0	72,5	71,4	74,9	63,8
Saarbrücken	76,7	78,8	78,8	78,7	80,7	64,8	54,2	77,2	61,4	74,6	67,3	56,0	74,6	80,3	88,0	79,4
Würzburg	77,2	67,4	75,1	73,9	76,8	74,3	63,0	70,2	50,1	62,3	52,3	47,3	67,5	72,1	74,4	67,1
Gesamt	69,1	63,3	62,1	66,8	62,0	66,6	58,4	62,5	54,3	63,4	57,8	45,1	70,0	64,0	65,8	62,8

Erster Abschnitt der Pharmazeutischen Prüfung Frühjahr 2017 - Chemie

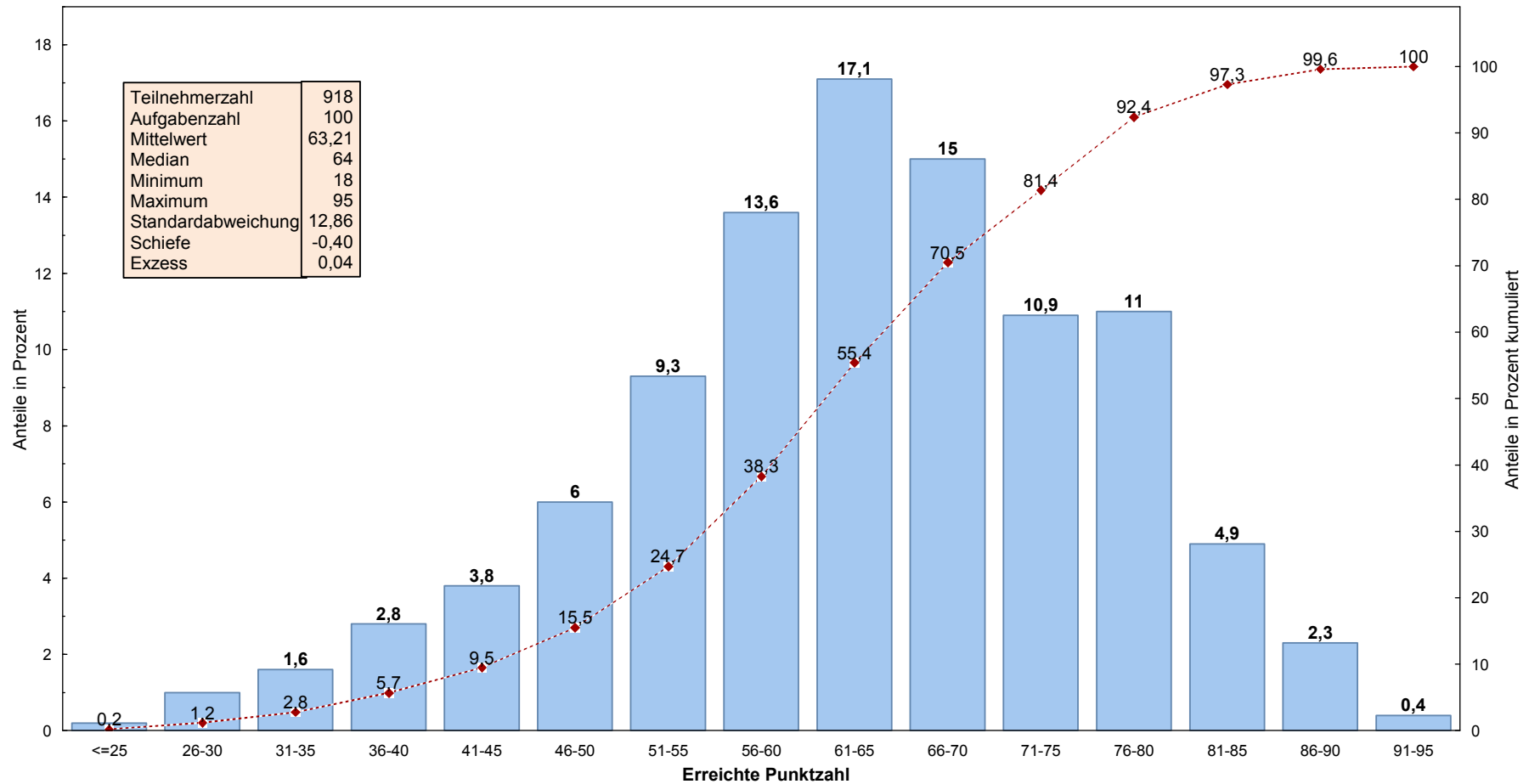
Histogramm der Punktzahlen



Lesebeispiel: 10,8% aller Prüfungsteilnehmer haben eine Punktzahl zwischen 71 und 75;
72,8% haben eine Punktzahl, die kleiner ist als 71.

Erster Abschnitt der Pharmazeutischen Prüfung Frühjahr 2017 - Biologie

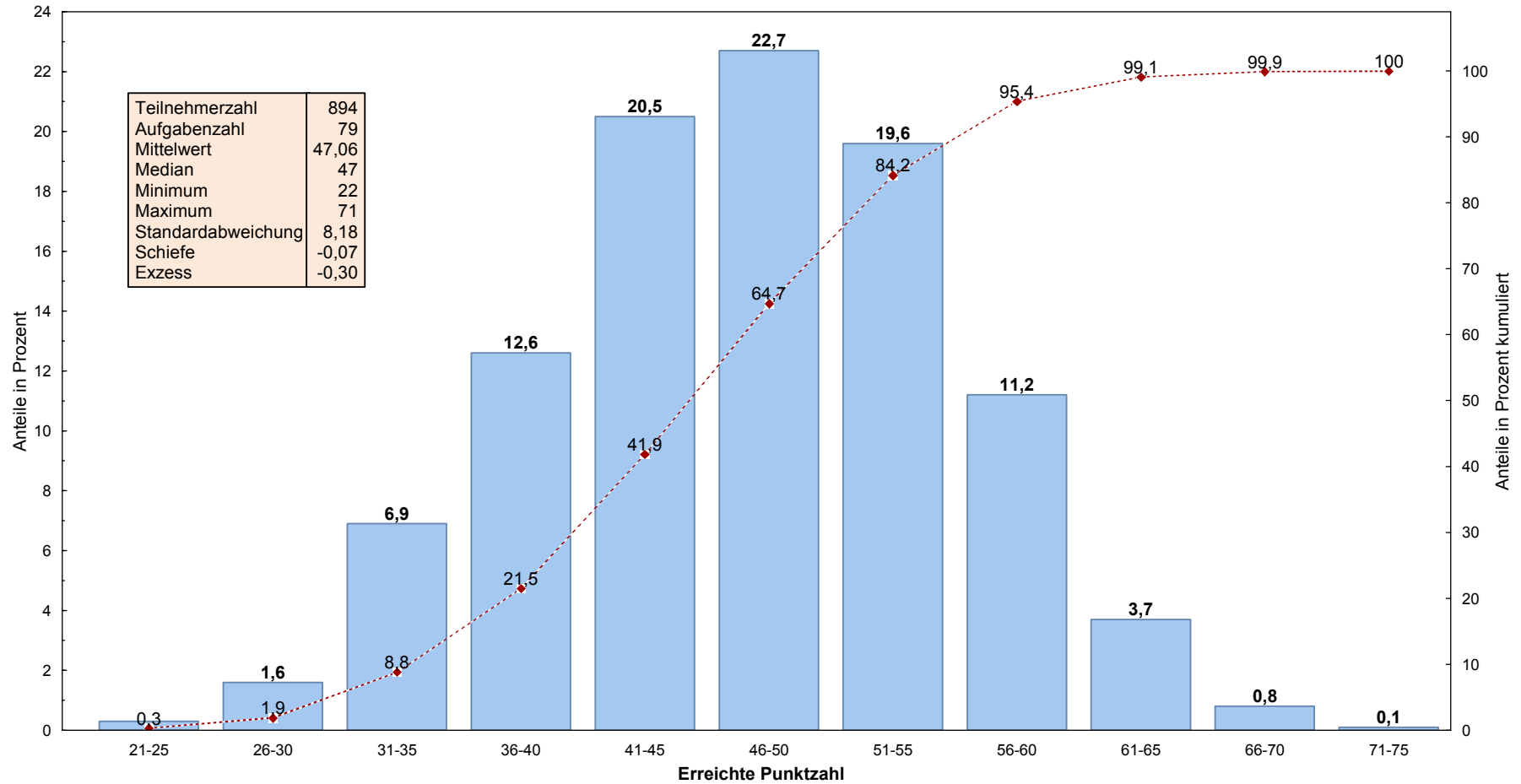
Histogramm der Punktzahlen



Lesebeispiel: 11% aller Prüfungsteilnehmer haben eine Punktzahl zwischen 76 und 80;
70,5% haben eine Punktzahl, die kleiner ist als 71.

Erster Abschnitt der Pharmazeutischen Prüfung Frühjahr 2017 - Physik

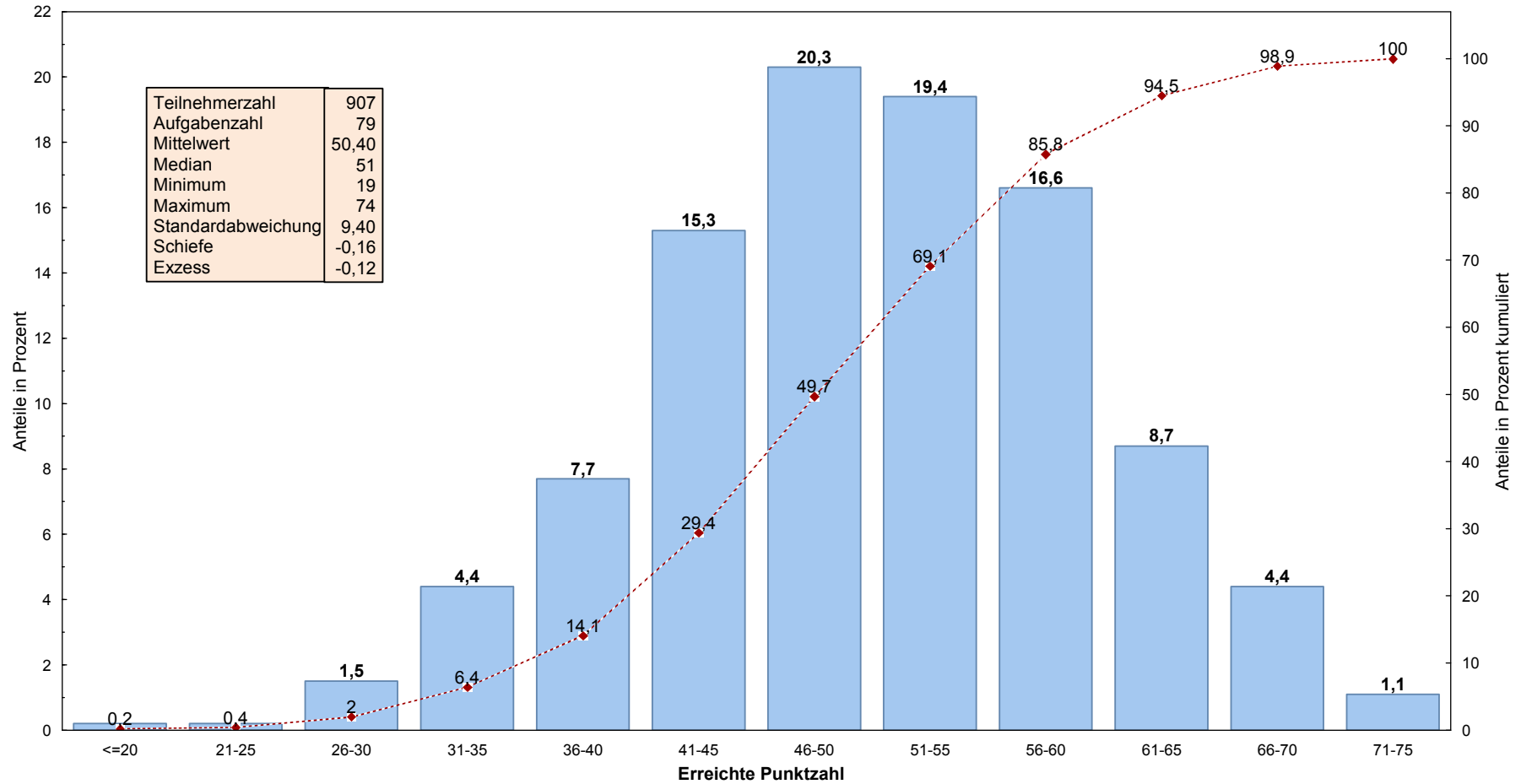
Histogramm der Punktzahlen



Lesebeispiel: 3,7% aller Prüfungsteilnehmer haben eine Punktzahl zwischen 61 und 65;
84,2% haben eine Punktzahl, die kleiner ist als 56.

Erster Abschnitt der Pharmazeutischen Prüfung Frühjahr 2017 - Analytik

Histogramm der Punktzahlen



Lesebeispiel: 8,7% aller Prüfungsteilnehmer haben eine Punktzahl zwischen 61 und 65;
69,1% haben eine Punktzahl, die kleiner ist als 56.