

Institut für medizinische und pharmazeutische Prüfungsfragen

Erster Abschnitt der Pharmazeutischen Prüfung Frühjahr 2015

Ergebnisinformation

Stand: 31.3.2015

Hochschule	Chemie					Biologie					Physik					Analytik				
	Teil- nehmer	Misserfolge abs.	Misserfolge in %	Mittelw. in %	Std. abw.	Teil- nehmer	Misserfolge abs.	Misserfolge in %	Mittelw. in %	Std. abw.	Teil- nehmer	Misserfolge abs.	Misserfolge in %	Mittelw. in %	Std. abw.	Teil- nehmer	Misserfolge abs.	Misserfolge in %	Mittelw. in %	Std. abw.
Berlin	53	2	3,8	67,6	10,2	57	7	12,3	62,8	12,6	50	6	12,0	63,9	9,4	56	8	14,3	61,8	10,8
Bonn	97	16	16,5	58,6	13,4	102	32	31,4	54,3	14,5	99	14	14,1	62,8	8,5	112	36	32,1	53,7	10,0
Braunschweig	68	12	17,6	57,4	9,8	82	26	31,7	55,0	15,3	85	17	20,0	56,6	8,8	64	12	18,8	57,9	9,1
Düsseldorf	50	13	26,0	58,6	11,1	53	14	26,4	56,5	13,9	51	6	11,8	59,5	8,1	51	12	23,5	56,4	9,8
Erlangen	10	2	20,0	55,2	9,5	21	5	23,8	54,9	12,5	14	4	28,6	56,8	8,5	17	4	23,5	52,4	7,5
Frankfurt	51	1	2,0	66,4	11,2	64	10	15,6	61,0	13,8	56	8	14,3	61,5	9,2	57	5	8,8	60,7	9,5
Freiburg	19	3	15,8	67,7	14,6	21	2	9,5	63,4	13,9	21	2	9,5	68,6	9,5	16	3	18,8	56,0	10,8
Greifswald	38	8	21,1	57,8	11,6	41	3	7,3	59,0	11,1	42	3	7,1	62,8	7,7	47	22	46,8	50,9	10,3
Halle	30	1	3,3	61,0	8,8	33	3	9,1	59,8	11,3	30	4	13,3	63,6	9,1	33	5	15,2	57,2	9,0
Hamburg	20	5	25,0	54,6	11,7	18	8	44,4	48,4	17,2	20	7	35,0	54,1	9,1	14	3	21,4	54,8	9,5
Jena	12	5	41,7	52,2	9,6	8	3	37,5	49,9	9,2	6	2	33,3	53,0	8,3	14	5	35,7	49,9	8,2
Kiel	35	4	11,4	61,5	11,5	36	4	11,1	59,0	10,8	37	5	13,5	60,3	8,7	32	5	15,6	57,3	9,4
Leipzig	10	1	10,0	59,6	9,9	12	1	8,3	63,8	11,4	6	0	0,0	71,7	11,1	10	1	10,0	58,4	8,8
Mainz	46	4	8,7	67,7	11,9	55	7	12,7	64,7	14,1	56	13	23,2	60,7	9,8	45	7	15,6	60,5	10,7
Marburg	76	3	3,9	64,8	8,6	87	16	18,4	59,6	12,1	91	16	17,6	61,9	8,4	106	25	23,6	55,9	9,4
München	78	6	7,7	63,3	10,3	76	12	15,8	59,2	10,6	76	12	15,8	60,6	8,4	76	9	11,8	59,1	9,9
Münster	71	8	11,3	64,2	9,9	76	14	18,4	58,9	11,5	70	11	15,7	60,5	7,7	74	9	12,2	59,8	8,2
Regensburg	25	0	0,0	66,7	8,7	23	5	21,7	59,9	13,3	27	3	11,1	61,9	7,8	26	4	15,4	60,5	11,1
Saarbrücken	14	0	0,0	76,3	9,9	16	2	12,5	65,7	13,0	14	1	7,1	71,9	11,7	14	0	0,0	72,6	7,2
Würzburg	34	1	2,9	68,5	9,5	39	8	20,5	58,8	12,6	39	12	30,8	57,5	9,1	37	5	13,5	60,0	9,4
Gesamt	837	95	11,4	62,6	11,6	920	182	19,8	58,7	13,4	890	146	16,4	61,0	9,0	901	180	20,0	57,5	10,0

¹Die Misserfolge sind unter Berücksichtigung des Nachteilsverbots (§ 10 Abs. 4 Satz 6 AAppO) ermittelt.

Institut für medizinische und pharmazeutische Prüfungsfragen

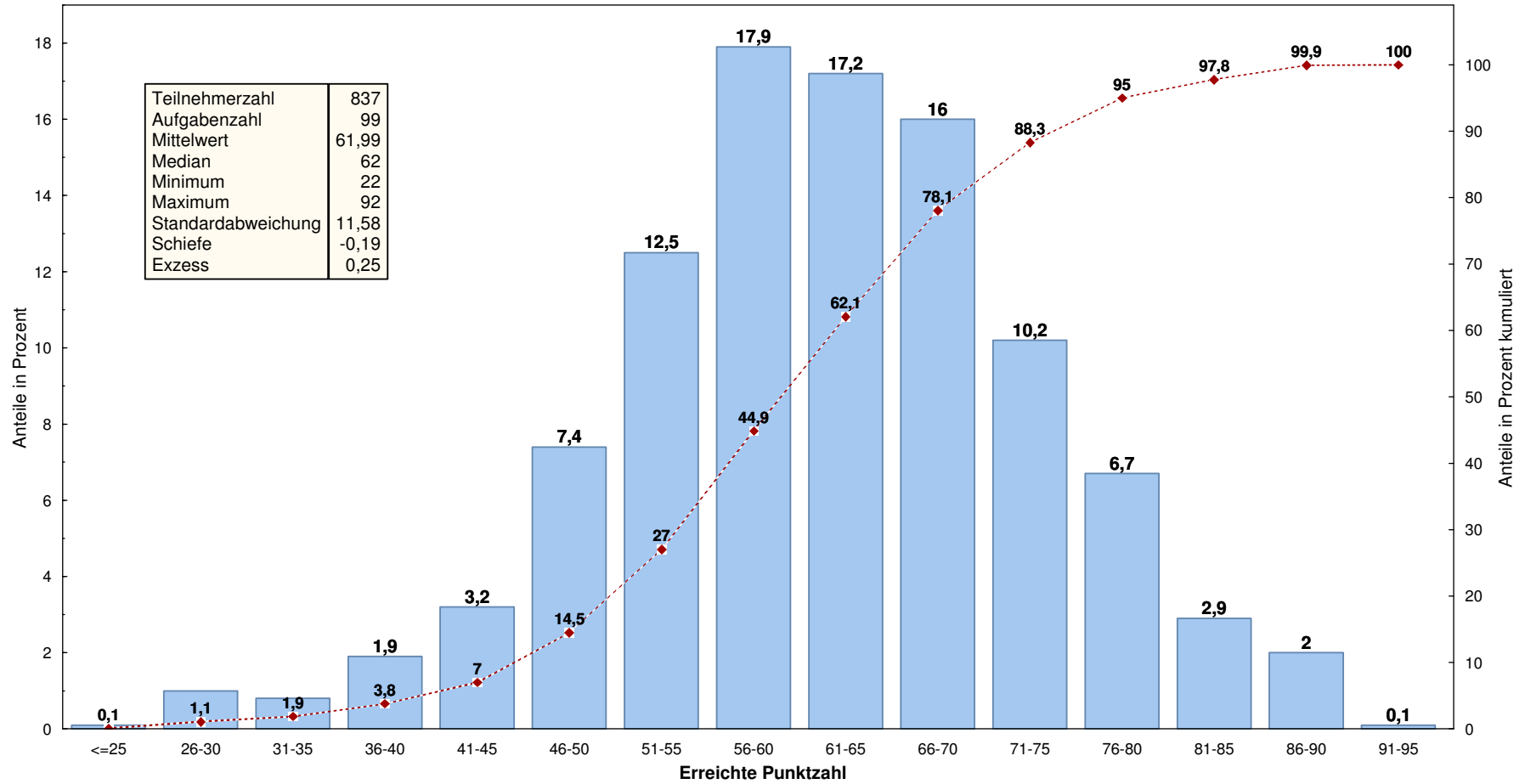
Erster Abschnitt der Pharmazeutischen Prüfung Frühjahr 2015

Fachergebnisse in Prozent

Hochschule	Chemie			Biologie					Physik					Analytik		
	allgemeine Chemie	anorganische Chemie	organische Chemie	Cytologie Genetik	Physiologie	Morphologie Histologie Anatomie	Arzneipflanzen-systematik	Humanbiologie	Allgemeines Mechanik	Wärmelehre	Elektrizität, Magnetismus	Optik Strahlung Atomphysik	Arzneiformenlehre	klassische qualitative Analyse	klassische quantitative Analyse	instrumentelle Analyse
	Aufgabenzahlen			Aufgabenzahlen					Aufgabenzahlen					Aufgabenzahlen		
	25	24	50	27	19	10	17	27	15	19	14	11	20	19	19	42
Berlin	67,2	67,5	67,8	62,6	59,2	79,1	59,8	61,3	62,4	63,7	55,3	62,7	72,1	60,2	67,8	59,8
Bonn	58,4	56,9	59,5	55,5	48,1	65,9	51,4	55,0	62,4	65,9	51,1	57,9	71,0	55,8	52,8	53,2
Braunschweig	55,1	54,8	59,8	59,3	50,1	65,6	49,8	53,5	60,0	54,1	46,9	57,4	62,8	60,3	58,3	56,7
Düsseldorf	61,2	57,8	57,7	57,0	48,5	69,6	60,7	54,0	59,7	58,7	49,9	58,1	67,5	54,4	60,7	55,5
Erlangen	54,4	52,9	56,6	56,8	56,6	61,0	45,1	55,6	63,8	53,8	46,9	53,2	63,2	54,5	55,4	50,1
Frankfurt	65,7	64,0	67,9	65,7	57,5	64,7	55,7	60,9	64,8	58,1	47,7	62,3	71,4	62,9	62,0	59,1
Freiburg	65,5	62,1	71,5	70,5	57,4	75,2	55,7	61,0	72,4	69,4	63,9	62,8	71,4	54,6	55,9	56,7
Greifswald	56,7	59,4	57,5	55,4	51,3	74,4	58,5	62,5	66,0	65,5	51,5	58,2	68,2	50,1	53,0	50,4
Halle	59,7	60,7	61,7	60,5	55,7	77,0	58,8	56,5	62,9	61,4	51,0	60,0	77,0	55,2	58,5	57,6
Hamburg	56,2	56,5	52,9	55,6	50,3	45,6	38,6	47,1	56,7	48,7	51,4	57,7	57,3	50,8	53,4	57,3
Jena	52,0	58,3	49,3	50,9	36,2	63,8	50,0	53,2	57,8	50,0	35,7	56,1	62,5	56,8	53,4	45,2
Kiel	62,7	59,5	61,8	58,3	52,8	69,2	58,3	60,8	64,9	51,8	49,6	62,4	71,4	55,4	59,5	57,1
Leipzig	64,4	62,1	56,0	71,3	64,5	62,5	55,4	61,4	82,2	73,7	59,5	69,7	71,7	59,5	53,2	60,2
Mainz	63,6	64,4	71,4	66,9	61,4	72,7	63,0	63,1	63,1	54,9	52,4	57,5	71,9	59,3	60,2	61,2
Marburg	63,2	65,6	65,2	62,6	57,0	68,2	50,7	60,8	63,1	63,6	49,7	60,3	68,7	55,2	57,8	55,4
München	62,6	63,9	63,4	60,3	53,4	69,1	55,7	60,8	64,2	62,0	49,0	59,9	65,0	60,7	60,5	57,7
Münster	64,2	64,6	64,0	60,4	51,2	73,6	60,1	56,5	62,6	58,1	49,7	60,0	69,1	56,8	56,9	62,5
Regensburg	65,9	71,2	64,9	58,1	52,9	77,4	64,7	57,0	63,0	64,3	50,5	60,6	67,6	67,0	64,4	55,9
Saarbrücken	78,0	76,2	75,4	70,6	64,1	71,9	52,6	67,8	75,7	78,2	66,3	68,8	68,6	72,6	77,4	70,4
Würzburg	64,6	67,2	71,2	62,4	58,6	75,1	54,0	52,5	58,1	56,7	46,7	56,9	65,6	65,0	59,7	57,9
Gesamt	61,9	62,1	63,2	60,7	54,0	69,7	55,4	58,1	63,0	60,3	50,5	59,6	68,5	57,9	58,7	56,9

Erster Abschnitt der Pharmazeutischen Prüfung Frühjahr 2015 - Chemie

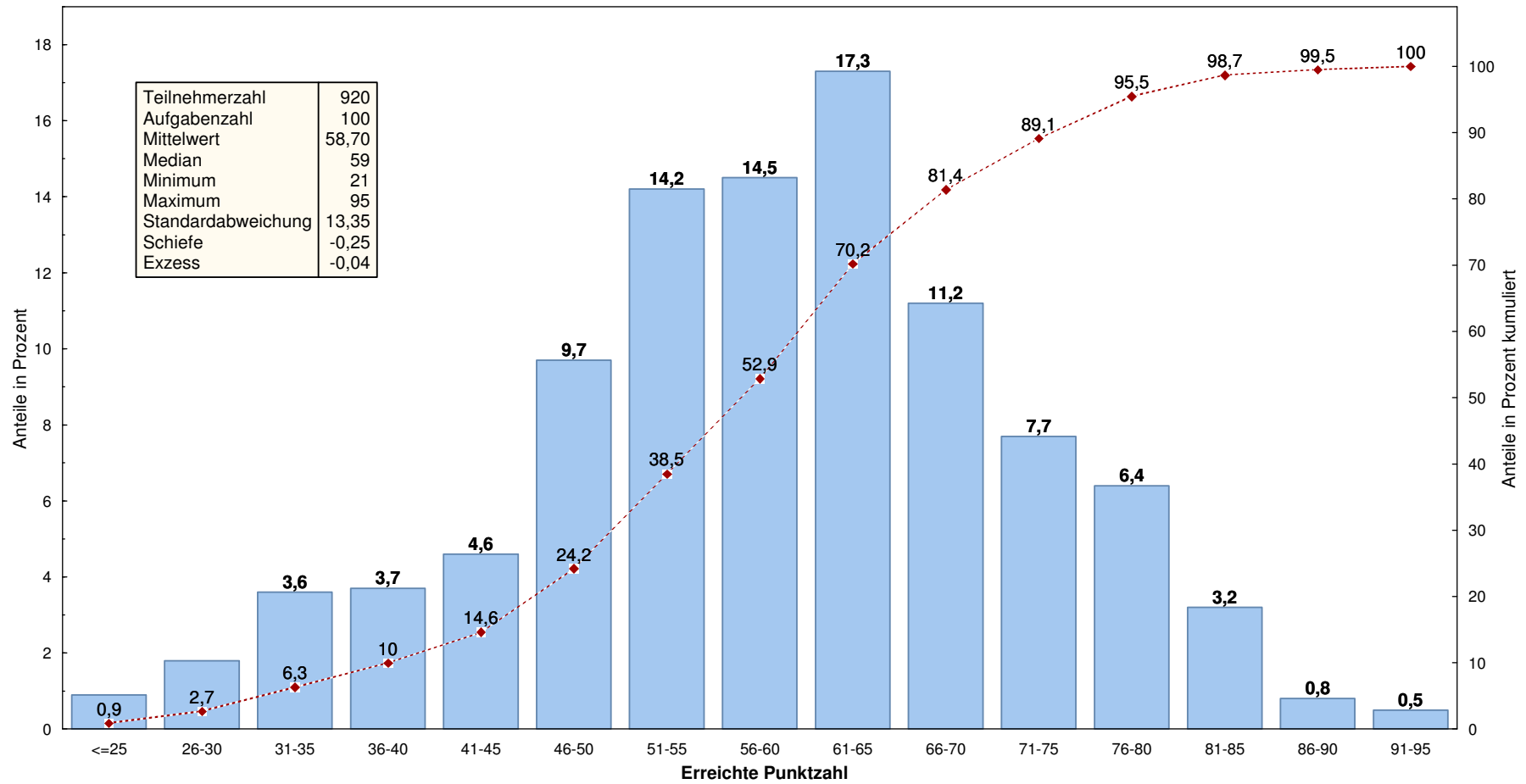
Histogramm der Punktzahlen



Lesebeispiel: 6,7% aller Prüfungsteilnehmer haben eine Punktzahl zwischen 76 und 80;
78,1% haben eine Punktzahl, die kleiner ist als 71.

Erster Abschnitt der Pharmazeutischen Prüfung Frühjahr 2015 - Biologie

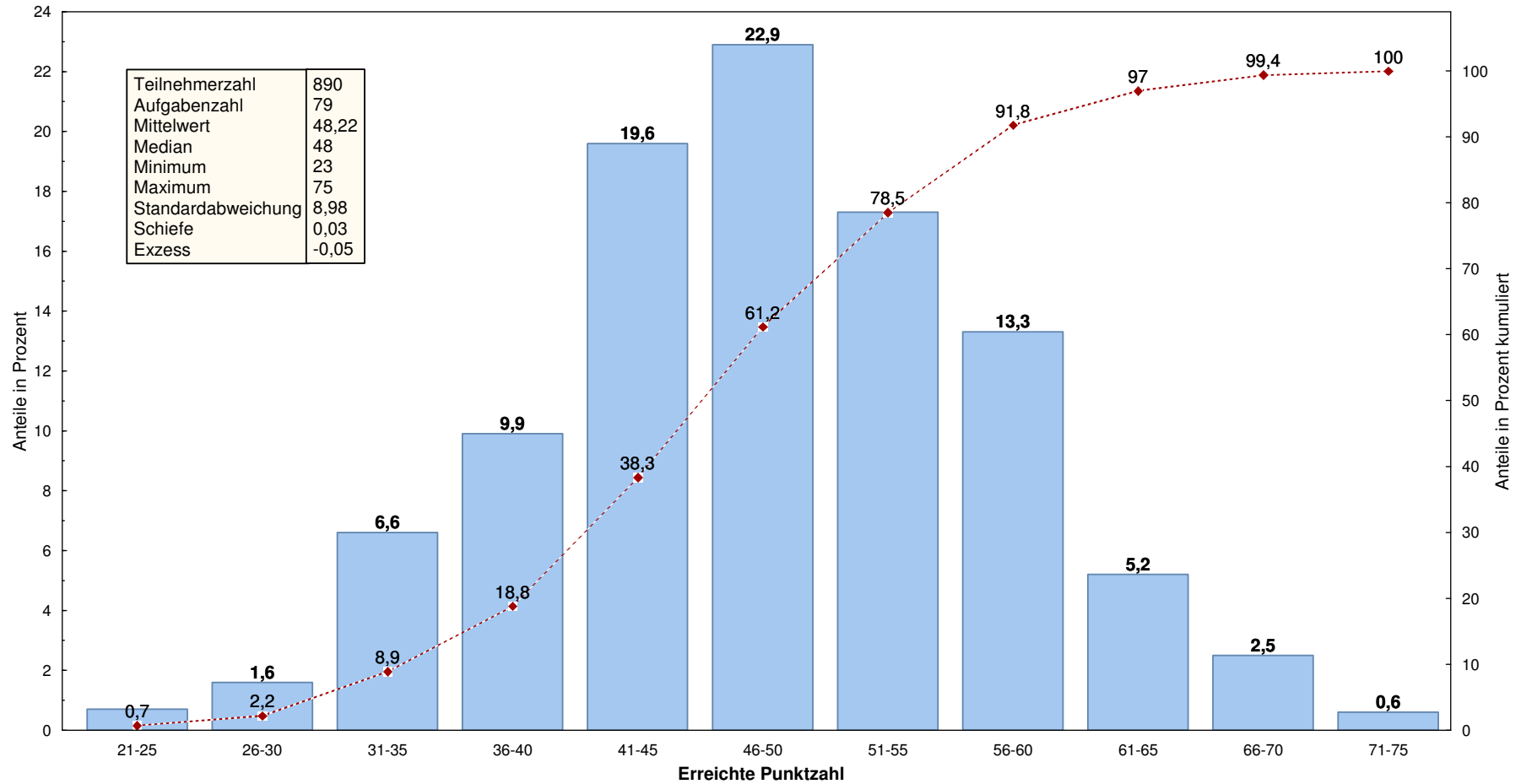
Histogramm der Punktzahlen



Lesebeispiel: 6,4% aller Prüfungsteilnehmer haben eine Punktzahl zwischen 76 und 80;
81,4% haben eine Punktzahl, die kleiner ist als 71.

Erster Abschnitt der Pharmazeutischen Prüfung Frühjahr 2015 - Physik

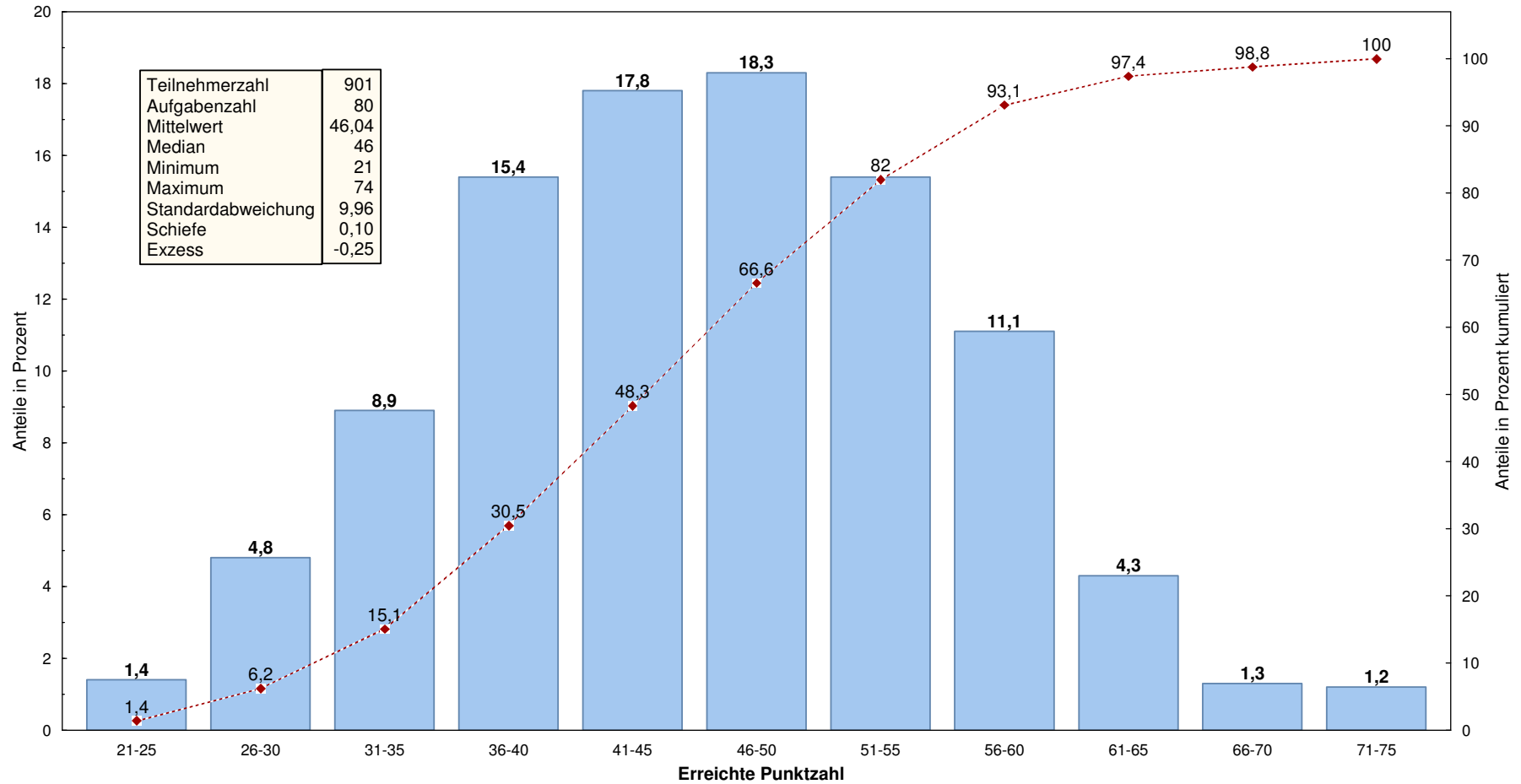
Histogramm der Punktzahlen



Lesebeispiel: 5,2% aller Prüfungsteilnehmer haben eine Punktzahl zwischen 61 und 65;
78,5% haben eine Punktzahl, die kleiner ist als 56.

Erster Abschnitt der Pharmazeutischen Prüfung Frühjahr 2015 - Analytik

Histogramm der Punktzahlen



Lesebeispiel: 4,3% aller Prüfungsteilnehmer haben eine Punktzahl zwischen 61 und 65;
82% haben eine Punktzahl, die kleiner ist als 56.