

Institut für medizinische und pharmazeutische Prüfungsfragen

Erster Abschnitt der Pharmazeutischen Prüfung Frühjahr 2014

Ergebnisinformation

Stand: 7.4.2014

Hochschule	Chemie					Biologie					Physik					Analytik				
	Teil- nehmer	Misserfolge abs.	in %	Mittelw. in %	Std. abw.	Teil- nehmer	Misserfolge abs.	in %	Mittelw. in %	Std. abw.	Teil- nehmer	Misserfolge abs.	in %	Mittelw. in %	Std. abw.	Teil- nehmer	Misserfolge abs.	in %	Mittelw. in %	Std. abw.
Berlin	55	2	3,6	67,8	10,5	61	5	8,2	60,2	10,4	61	10	16,4	57,0	10,8	56	3	5,4	65,1	8,8
Bonn	66	4	6,1	65,6	10,6	80	22	27,5	57,6	12,3	65	7	10,8	58,2	8,2	81	15	18,5	59,0	9,1
Braunschweig	66	6	9,1	62,6	10,5	70	19	27,1	56,5	11,3	76	24	31,6	51,6	9,6	73	7	9,6	61,0	8,0
Düsseldorf	58	5	8,6	61,5	10,9	59	16	27,1	56,0	12,3	61	19	31,1	53,2	8,1	58	7	12,1	61,2	8,4
Erlangen	11	2	18,2	62,6	11,2	41	3	7,3	60,7	9,2	19	6	31,6	53,9	9,7	21	2	9,5	61,8	9,5
Frankfurt	59	3	5,1	68,6	10,2	68	11	16,2	58,8	10,5	64	10	15,6	58,5	9,3	63	0	0,0	65,9	6,8
Freiburg	15	1	6,7	65,9	14,1	14	0	0,0	63,6	10,6	18	3	16,7	62,5	10,3	13	0	0,0	63,5	5,8
Greifswald	42	7	16,7	61,7	11,6	46	4	8,7	58,5	9,3	43	6	14,0	59,2	8,0	47	6	12,8	59,1	7,1
Halle	51	4	7,8	63,2	9,5	51	6	11,8	58,5	10,0	43	7	16,3	56,0	8,4	64	6	9,4	60,5	6,8
Hamburg	20	7	35,0	56,5	13,6	20	4	20,0	54,6	12,2	16	6	37,5	52,3	9,7	12	2	16,7	60,1	9,6
Jena	10	2	20,0	60,6	12,3	3	1	33,3	55,9	12,7	5	1	20,0	56,5	7,9	18	1	5,6	61,6	6,6
Kiel	38	1	2,6	64,5	7,9	41	5	12,2	57,8	11,6	36	6	16,7	57,1	9,2	38	7	18,4	60,6	7,8
Leipzig	14	3	21,4	56,3	9,6	8	2	25,0	51,9	10,7	7	3	42,9	51,4	9,7	15	4	26,7	58,5	9,8
Mainz	21	0	0,0	66,8	11,6	28	5	17,9	58,8	11,8	23	7	30,4	55,4	10,1	22	3	13,6	61,4	10,8
Marburg	94	7	7,4	67,1	11,2	101	15	14,9	59,1	12,5	101	30	29,7	53,9	9,9	120	22	18,3	60,8	10,1
München	74	8	10,8	66,3	12,1	62	7	11,3	59,0	10,5	67	13	19,4	57,9	10,2	81	11	13,6	66,2	10,9
Münster	52	4	7,7	70,2	13,3	64	13	20,3	58,8	13,2	60	13	21,7	57,2	9,9	56	10	17,9	62,1	10,7
Regensburg	29	1	3,4	71,3	9,0	37	2	5,4	64,0	9,6	34	2	5,9	63,2	7,6	35	2	5,7	68,0	8,8
Saarbrücken	18	0	0,0	75,3	7,3	19	0	0,0	67,5	8,3	19	1	5,3	64,5	7,8	19	0	0,0	73,9	6,7
Würzburg	24	2	8,3	70,0	10,1	28	4	14,3	61,2	12,9	33	7	21,2	57,3	9,5	28	4	14,3	64,2	10,0
Gesamt	817	69	8,4	65,7	11,4	901	144	16,0	58,9	11,4	851	181	21,3	56,5	9,6	920	112	12,2	62,4	9,2

Die Misserfolge sind unter Berücksichtigung des Nachteilsverbots (§ 10 Abs. 4 Satz 6 AAppO) ermittelt.

Institut für medizinische und pharmazeutische Prüfungsfragen

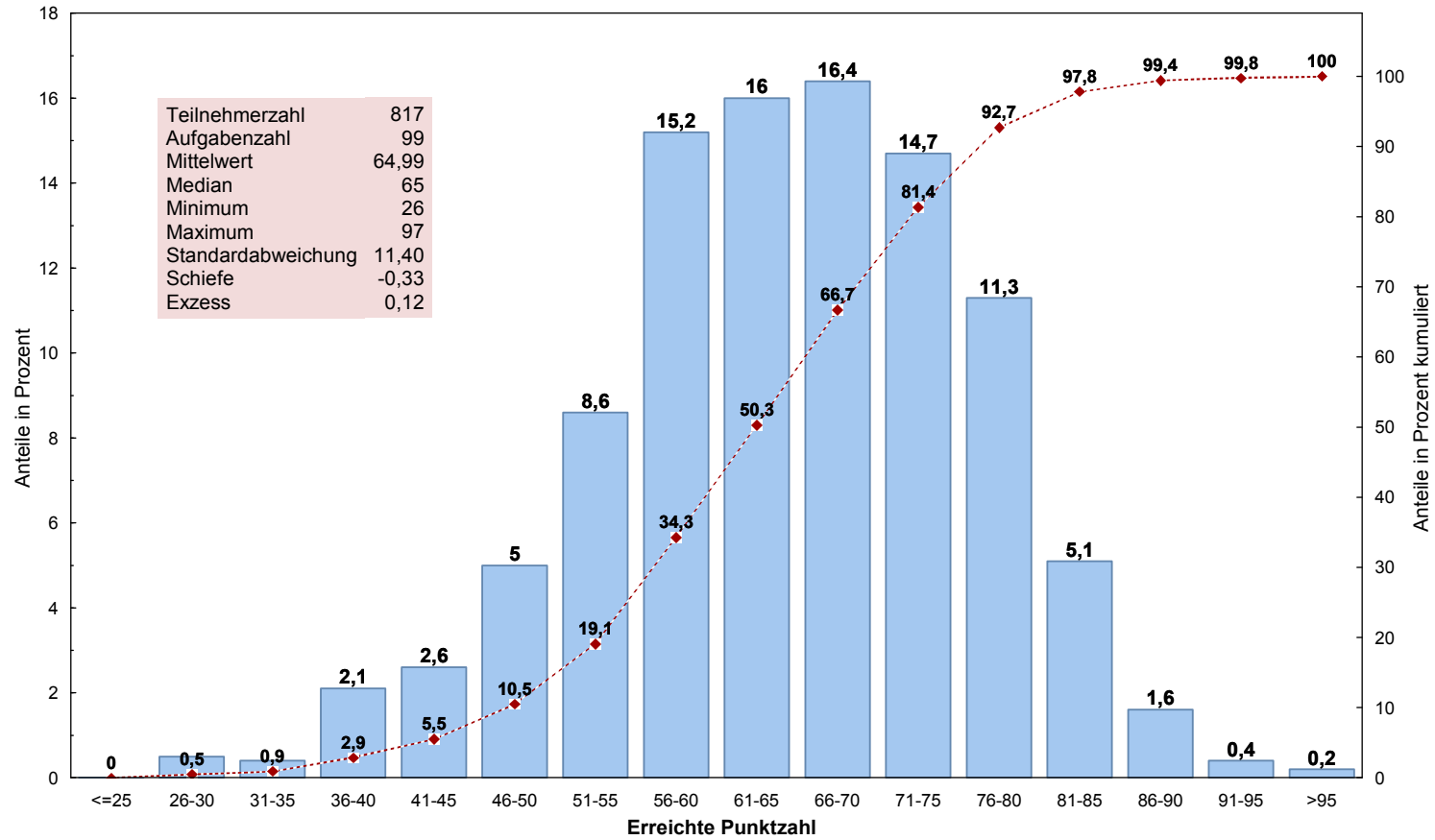
Erster Abschnitt der Pharmazeutischen Prüfung Frühjahr 2014

Fachergebnisse in Prozent

Hochschule	Chemie			Biologie					Physik					Analytik		
	allgemeine Chemie	anorganische Chemie	organische Chemie	Cytologie Genetik	Physiologie	Morphologie Histologie Anatomie	Arzneipflanzen-systematik	Humanbiologie	Allgemeines Mechanik	Wärmelehre	Elektrizität, Magnetismus	Optik Strahlung Atomphysik	Arzneiformenlehre	klassische qualitative Analyse	klassische quantitative Analyse	instrumentelle Analyse
	Aufgabenzahlen			Aufgabenzahlen					Aufgabenzahlen					Aufgabenzahlen		
	25	25	49	27	19	10	16	27	12	25	10	13	20	19	19	42
Berlin	70,8	67,3	66,5	60,2	65,2	48,0	57,1	62,9	54,8	57,6	47,2	52,5	65,4	58,8	70,3	65,6
Bonn	70,9	63,8	63,8	58,2	57,8	51,0	56,4	60,0	56,8	57,8	49,2	53,5	66,9	55,7	62,6	59,0
Braunschweig	65,8	58,0	63,3	59,2	57,3	40,9	54,0	60,5	46,4	51,4	41,3	51,3	60,5	55,6	59,9	64,0
Düsseldorf	67,4	58,9	59,8	56,6	57,4	44,7	54,2	59,5	46,6	53,9	43,3	48,9	64,2	52,3	64,2	63,8
Erlangen	73,5	59,6	58,6	61,0	63,7	44,6	53,4	68,5	51,8	53,3	34,2	45,3	71,3	53,4	71,4	61,3
Frankfurt	75,6	65,4	66,7	60,0	64,2	42,1	49,3	65,8	51,7	58,8	49,1	56,1	68,4	58,2	68,7	68,0
Freiburg	71,7	60,8	65,6	65,6	65,8	57,9	58,0	65,6	63,0	66,2	45,0	54,7	71,4	54,7	69,6	64,7
Greifswald	73,2	59,0	57,2	59,3	60,8	43,3	59,5	61,3	54,8	61,8	46,7	56,0	66,9	57,7	60,9	59,0
Halle	67,8	61,1	62,0	58,4	60,3	52,2	58,1	60,1	49,2	54,8	45,3	48,7	71,6	52,2	66,4	61,6
Hamburg	65,0	55,4	52,7	57,0	56,8	40,5	46,3	60,9	50,5	48,5	39,4	50,5	65,6	51,8	64,0	62,1
Jena	66,4	63,6	56,1	56,8	61,4	50,0	60,4	50,6	51,7	56,8	32,0	53,8	73,0	64,6	69,6	56,6
Kiel	74,4	63,2	60,1	57,4	59,6	47,3	50,2	65,4	50,9	57,9	48,3	52,4	67,4	57,8	61,5	61,5
Leipzig	65,1	54,6	52,6	49,1	58,6	35,0	49,2	57,9	51,2	50,9	42,9	46,2	60,0	49,8	61,8	61,0
Mainz	70,5	60,8	68,0	61,4	64,1	50,0	52,5	59,7	47,8	55,3	46,5	49,8	68,0	51,4	63,2	65,0
Marburg	73,3	66,7	64,1	60,8	65,2	42,7	53,6	62,4	48,1	56,6	41,0	51,4	62,2	56,1	64,0	61,5
München	69,4	66,4	64,7	57,7	60,7	46,0	55,5	66,0	56,0	59,3	49,9	53,0	64,5	59,8	69,1	67,8
Münster	74,1	72,0	67,2	59,4	59,6	51,9	55,4	62,0	55,8	62,0	44,5	50,8	62,4	56,7	62,6	64,3
Regensburg	78,1	71,6	67,6	59,8	72,3	56,8	66,6	63,8	56,9	65,8	59,7	59,3	68,2	59,5	70,2	70,8
Saarbrücken	84,0	72,7	72,2	67,6	77,3	50,5	58,9	71,7	59,2	67,4	56,8	56,7	72,9	70,9	77,8	73,6
Würzburg	78,8	64,8	68,1	64,3	60,7	56,4	56,0	63,2	54,3	61,7	40,6	47,6	68,5	59,2	69,2	64,2
Gesamt	71,5	63,9	63,5	59,5	61,9	47,0	55,0	62,7	52,3	57,8	45,7	52,2	65,8	56,7	65,5	63,6

Erster Abschnitt der Pharmazeutischen Prüfung Frühjahr 2014 - Chemie

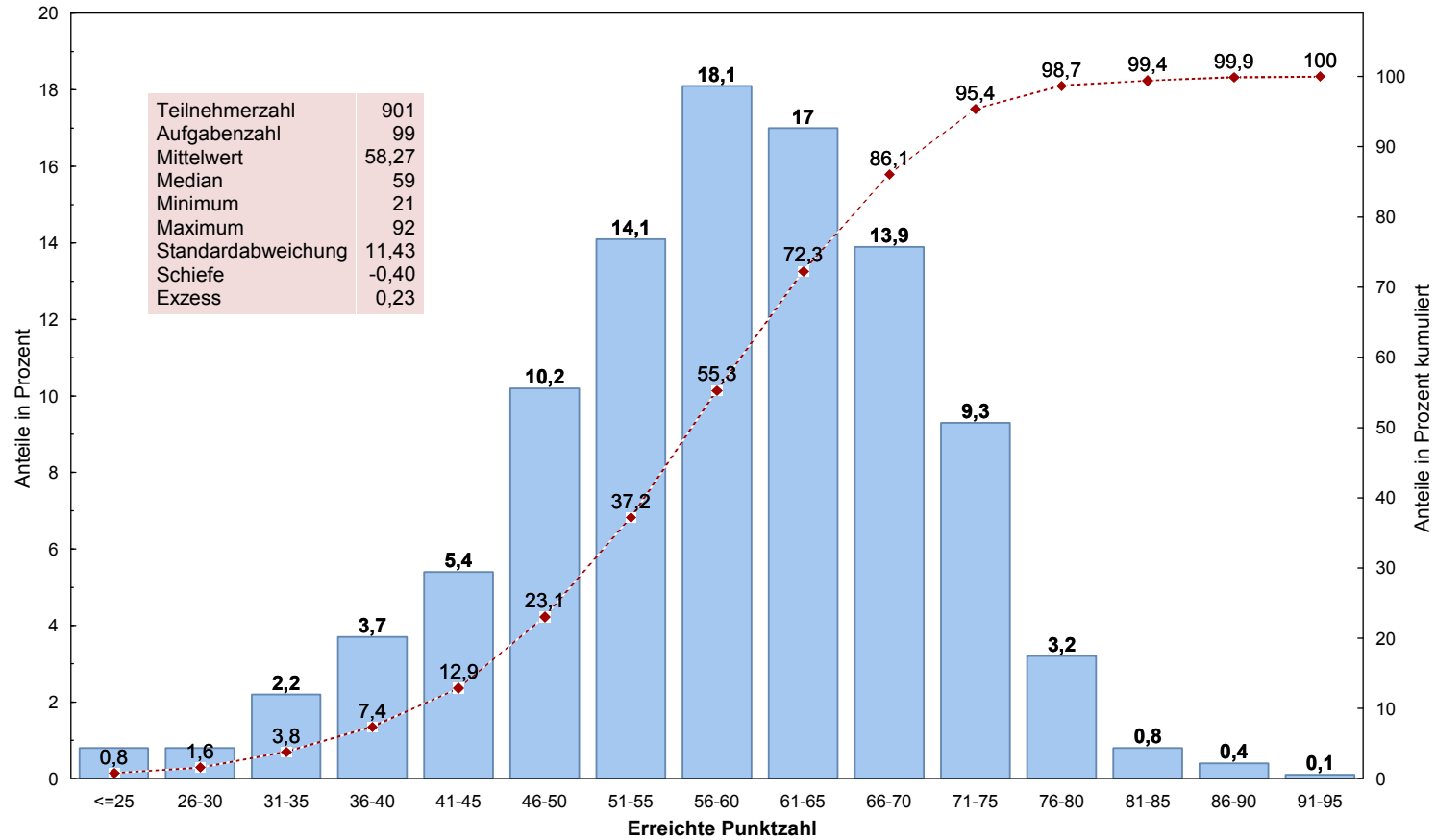
Histogramm der Punktzahlen



Lesebeispiel: 11,3% aller Prüfungsteilnehmer haben eine Punktzahl zwischen 76 und 80;
66,7% haben eine Punktzahl, die kleiner ist als 71.

Erster Abschnitt der Pharmazeutischen Prüfung Frühjahr 2014 - Biologie

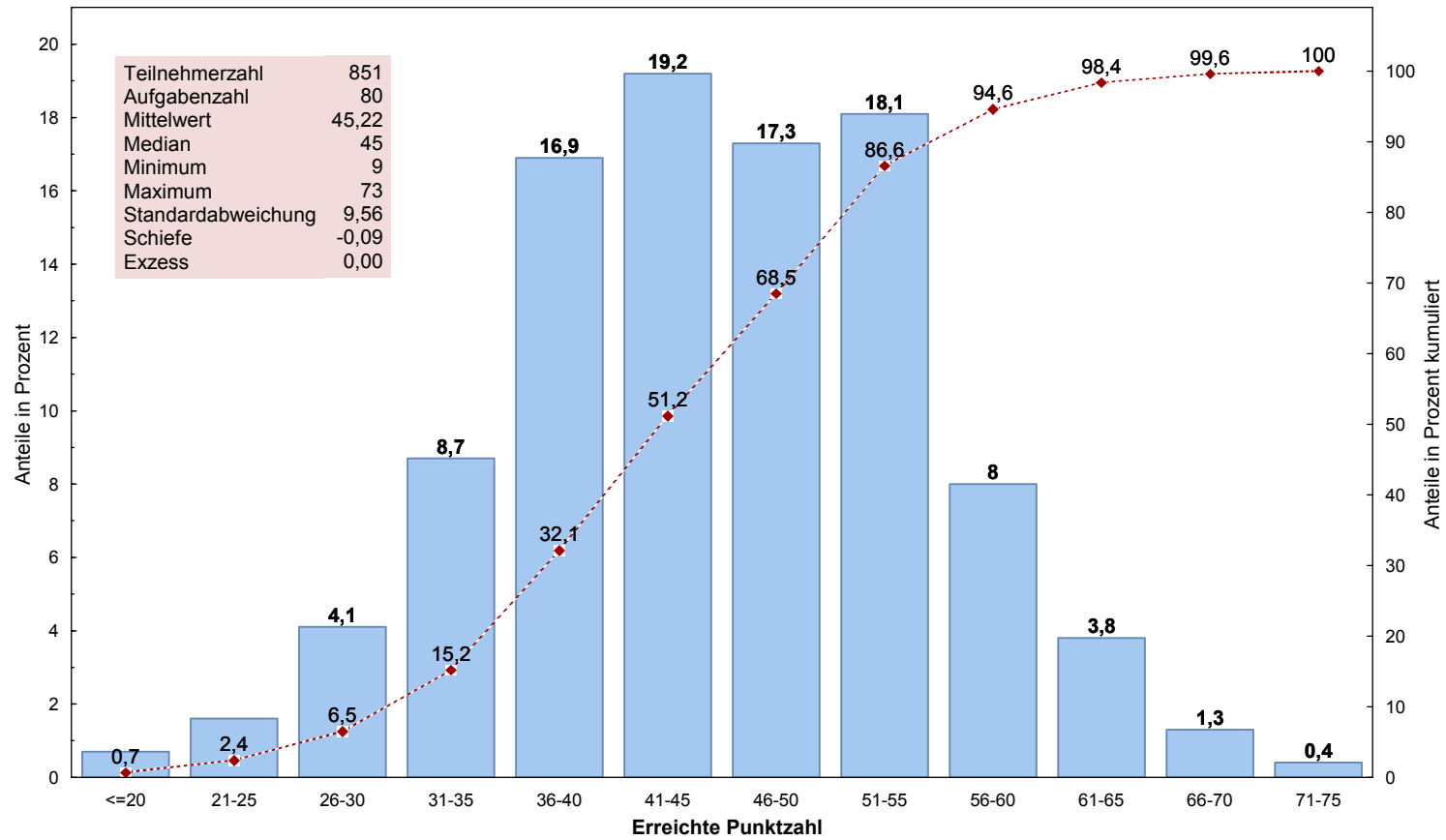
Histogramm der Punktzahlen



Lesebeispiel: 3,2% aller Prüfungsteilnehmer haben eine Punktzahl zwischen 76 und 80;
86,1% haben eine Punktzahl, die kleiner ist als 71.

Erster Abschnitt der Pharmazeutischen Prüfung Frühjahr 2014 - Physik

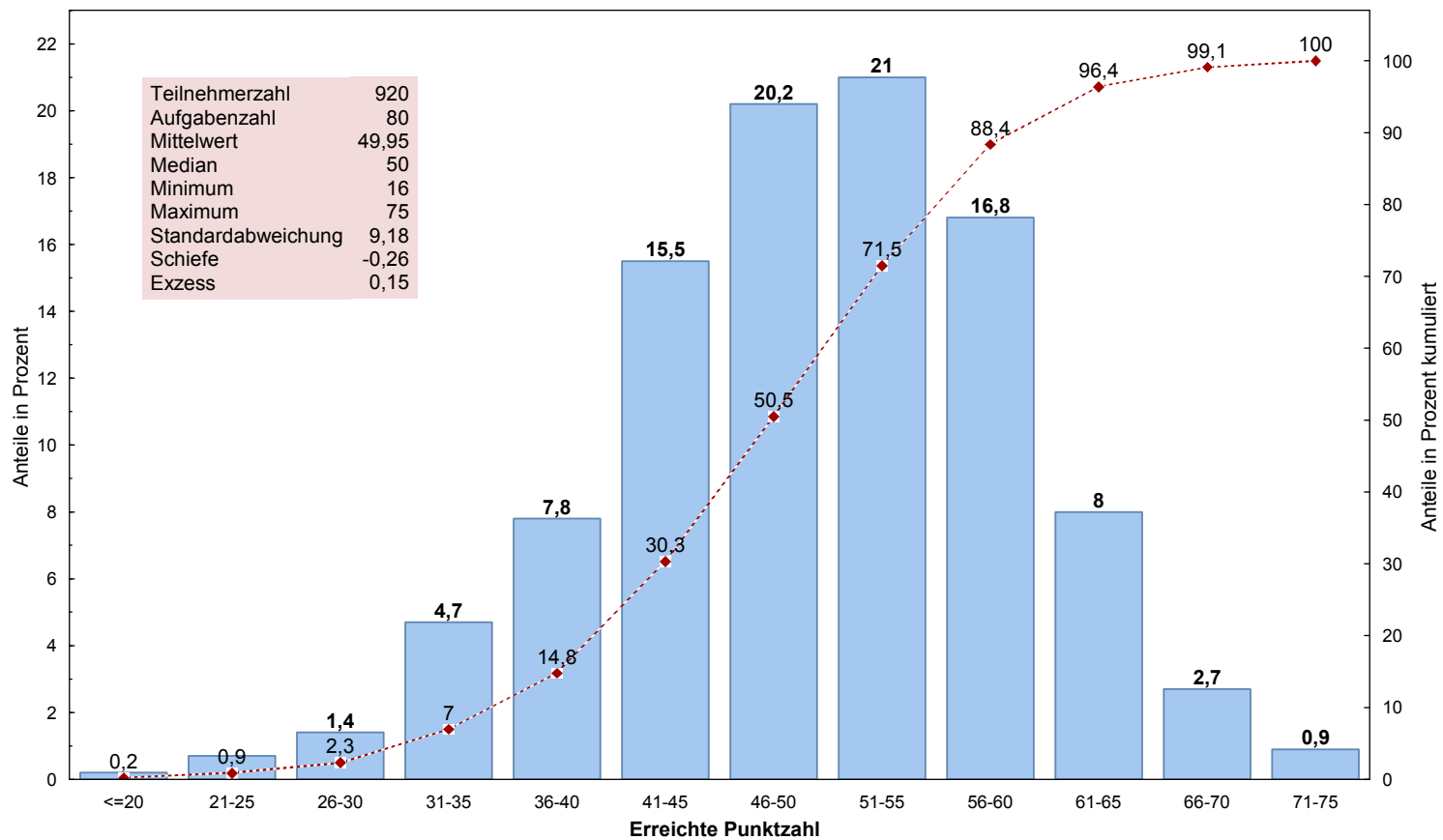
Histogramm der Punktzahlen



Lesebeispiel: 3,8% aller Prüfungsteilnehmer haben eine Punktzahl zwischen 61 und 65;
86,6% haben eine Punktzahl, die kleiner ist als 56.

Erster Abschnitt der Pharmazeutischen Prüfung Frühjahr 2014 - Analytik

Histogramm der Punktzahlen



Lesebeispiel: 8% aller Prüfungsteilnehmer haben eine Punktzahl zwischen 61 und 65;
 71,5% haben eine Punktzahl, die kleiner ist als 56.