

Schriftlicher Teil des Ersten Abschnitts der Ärztlichen Prüfung

Herbst 2019

Ergebnisinformation

gewertete Aufgaben: 313

Stand: 10.09.2019

Bestehensgrenze: 186

Hochschule	Gesamtteilnehmer					Referenzteilnehmer						
	Teilnehmer	Misserfolge abs.	Misserfolge in %	Mittelwert abs.	Mittelwert in %	Std. abw.	Teilnehmer	Misserfolge abs.	Misserfolge in %	Mittelwert abs.	Mittelwert in %	Std. abw.
Bochum	307	52	16,9	216,4	69,1	34,9	246	21	8,5	224,3	71,7	30,3
Bonn	227	23	10,1	229,0	73,2	34,9	180	3	1,7	240,2	76,7	25,6
Dresden	194	19	9,8	226,9	72,5	32,0	164	10	6,1	232,4	74,3	28,1
Düsseldorf ¹	1						0					
Erlangen	192	14	7,3	232,4	74,3	32,1	128	2	1,6	246,0	78,6	24,4
Essen	188	25	13,3	219,4	70,1	32,9	132	5	3,8	230,4	73,6	28,2
Frankfurt	349	34	9,7	227,7	72,7	31,3	288	14	4,9	234,1	74,8	27,7
Freiburg	255	23	9,0	233,2	74,5	33,5	207	7	3,4	242,0	77,3	27,5
Gießen	231	33	14,3	222,0	70,9	36,7	143	5	3,5	237,0	75,7	28,3
Göttingen	192	22	11,5	225,3	72,0	34,3	139	8	5,8	234,8	75,0	31,2
Greifswald	156	8	5,1	226,4	72,3	26,1	134	3	2,2	230,8	73,7	24,1
Halle	211	32	15,2	223,4	71,4	35,0	167	10	6,0	232,3	74,2	29,0
Hamburg	2	2	100,0	154,0	49,2	12,0	0					
Heidelberg	303	15	5,0	244,9	78,2	33,1	267	6	2,2	249,0	79,5	28,5
Homburg	218	42	19,3	214,5	68,5	34,8	176	19	10,8	222,2	71,0	29,8
Jena	222	18	8,1	227,9	72,8	30,7	194	8	4,1	232,4	74,3	27,6
Kiel	168	14	8,3	230,4	73,6	31,3	149	8	5,4	233,3	74,5	28,1
Leipzig	278	12	4,3	241,2	77,0	28,6	253	6	2,4	245,1	78,3	26,1
Lübeck	159	16	10,1	230,5	73,7	30,9	136	2	1,5	238,6	76,2	22,6
Magdeburg	174	11	6,3	235,1	75,1	30,9	139	2	1,4	243,2	77,7	26,2
Mainz	228	28	12,3	225,5	72,0	34,8	139	5	3,6	240,6	76,9	28,6
Mannheim	220	11	5,0	238,7	76,3	31,5	197	6	3,0	243,4	77,8	27,1
Marburg	329	32	9,7	225,3	72,0	31,0	256	9	3,5	232,7	74,3	26,9
München LMU	730	66	9,0	229,4	73,3	31,0	628	28	4,5	234,8	75,0	27,3
Münster	145	11	7,6	242,1	77,3	37,5	117	2	1,7	253,9	81,1	28,4
Regensburg	192	17	8,9	235,1	75,1	37,5	158	4	2,5	245,1	78,3	29,9
Rostock	174	11	6,3	232,5	74,3	30,5	139	1	0,7	242,7	77,6	22,9
Tübingen	169	10	5,9	241,5	77,2	33,5	122	0	0,0	253,7	81,0	25,2
Ulm	292	22	7,5	233,6	74,6	31,4	248	10	4,0	239,3	76,4	28,4
Würzburg	160	24	15,0	228,6	73,0	39,2	117	5	4,3	242,0	77,3	30,6
Gesamt	6666	648	9,7	229,7	73,4	33,6	5363	209	3,9	237,7	76,0	28,5

¹ Aus Datenschutzgründen werden Ergebnisse einzelner Teilnehmer nicht angegeben, bei den Berechnungen aber berücksichtigt.

Referenzgruppe = Erstteilnehmer mit Mindeststudienzeit

Die Misserfolge sind unter Berücksichtigung des Nachteilsverbots (§ 14 Abs. 4 Satz 5 ÄAppO) ermittelt.

Schriftlicher Teil des Ersten Abschnitts der Ärztlichen Prüfung

Herbst 2019

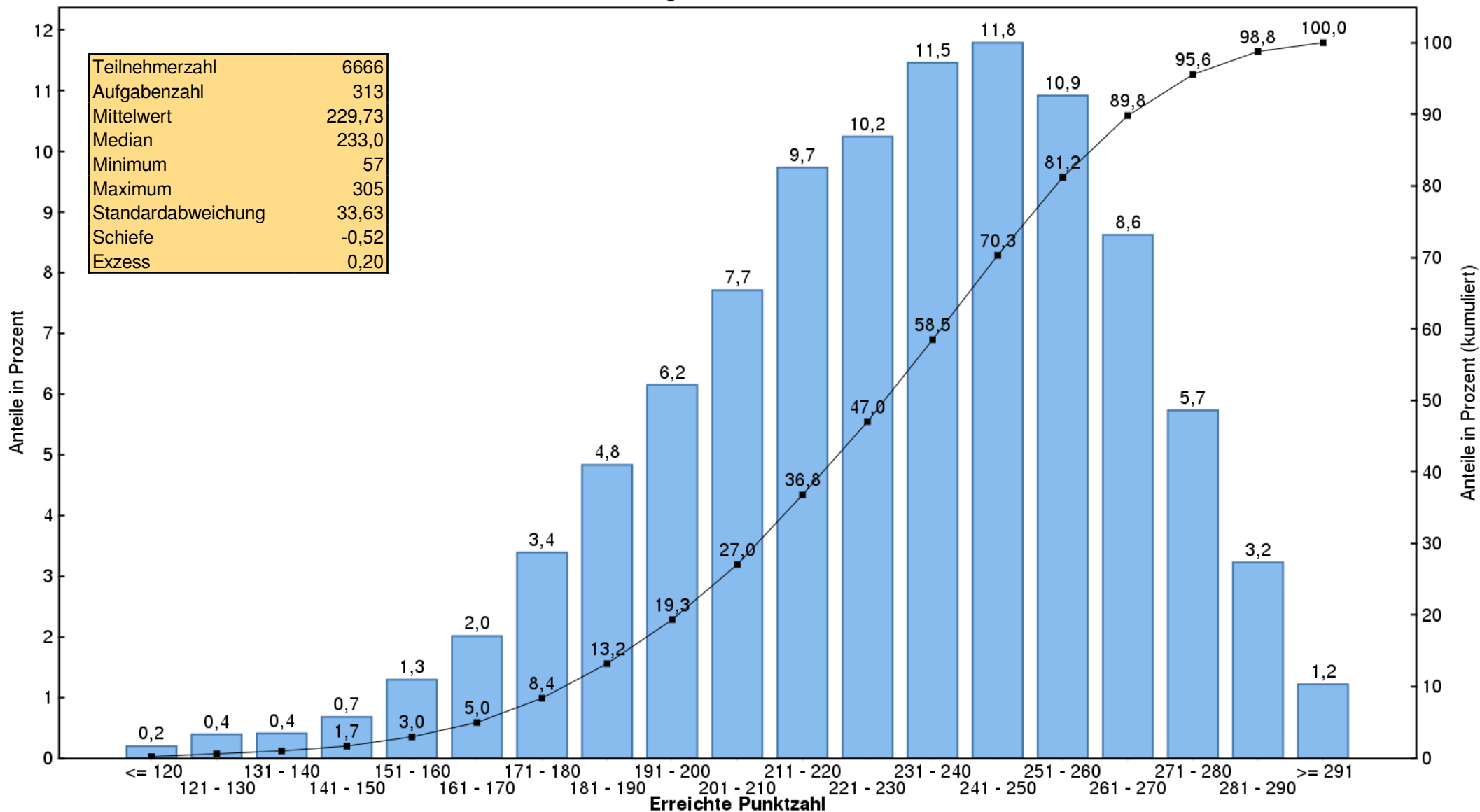
Fachergebnisse in Prozent

Hochschule	Anatomie	Biologie	Chemie u. Biochemie/ Molekularbiologie	Physik	Physiologie	Psychologie/ Soziologie
	Aufgabenanzahlen					
	78	20	78	17	61	59
Bochum	67,2	61,2	71,5	59,1	70,7	72,5
Bonn	73,8	65,0	73,0	65,5	76,1	74,4
Dresden	70,6	64,0	75,7	65,4	74,9	73,2
Düsseldorf ¹						
Erlangen	71,2	64,8	74,9	68,8	76,0	80,4
Essen	72,3	60,6	70,7	56,5	72,7	70,6
Frankfurt	69,9	67,7	75,5	67,4	75,2	73,7
Freiburg	74,4	66,0	74,9	66,9	77,1	76,5
Gießen	68,0	63,9	72,9	61,0	73,6	74,6
Göttingen	68,0	65,4	75,6	61,8	75,0	74,5
Greifswald	73,3	67,6	73,2	61,8	77,1	69,6
Halle	68,6	63,8	71,0	63,6	75,6	75,9
Hamburg	44,2	55,0	51,9	38,2	47,5	55,1
Heidelberg	75,3	73,0	79,8	74,5	81,6	79,5
Homburg	68,0	60,4	67,2	66,1	71,6	71,3
Jena	73,2	65,3	73,7	60,8	76,8	73,0
Kiel	72,8	67,7	72,8	67,4	76,5	76,5
Leipzig	77,2	68,0	78,7	71,1	79,4	76,9
Lübeck	70,3	66,1	76,1	64,2	79,5	74,1
Magdeburg	72,6	67,9	79,4	68,7	77,5	74,7
Mainz	67,3	67,3	75,5	60,8	77,1	73,4
Mannheim	73,0	70,0	80,0	68,3	79,2	76,9
Marburg	71,5	65,9	74,6	57,1	74,4	73,0
München LMU	72,2	65,8	74,4	67,1	76,7	74,2
Münster	78,6	70,1	78,4	70,2	80,0	76,0
Regensburg	74,6	67,3	77,2	67,1	77,2	75,8
Rostock	72,0	65,4	77,3	63,8	79,2	74,3
Tübingen	79,6	68,4	77,3	67,3	80,9	75,8
Ulm	75,7	72,4	74,1	65,6	78,9	73,0
Würzburg	71,3	65,2	75,4	64,7	75,6	74,5
Gesamt	72,1	66,3	74,9	65,2	76,5	74,6

¹ Aus Datenschutzgründen werden Ergebnisse einzelner Teilnehmer nicht angegeben, bei den Berechnungen aber berücksichtigt.

Schriftlicher Teil des Ersten Abschnitts der Ärztlichen Prüfung Herbst 2019

Histogramm der Punktzahlen



Lesebeispiel: 11,8 % aller Prüfungsteilnehmer haben eine Punktzahl zwischen 241 und 250;
8,4 % haben eine Punktzahl, die kleiner ist als 181.