

Zweiter Abschnitt der Ärztlichen Prüfung

Herbst 2021

Ergebnisinformation

gewertete Aufgaben: 307
Bestehensgrenze: 181

Stand: 29.10.2021

| Hochschule | Gesamtteilnehmer | | | | | Referenzteilnehmer | | | | | | |
|-----------------|------------------|------------------|------------------|-----------------|-----------------|--------------------|------------|------------------|------------------|-----------------|-----------------|-----------|
| | Teilnehmer | Misserfolge abs. | Misserfolge in % | Mittelwert abs. | Mittelwert in % | Std. abw. | Teilnehmer | Misserfolge abs. | Misserfolge in % | Mittelwert abs. | Mittelwert in % | Std. abw. |
| Aachen | 170 | 2 | 1,2 | 230,4 | 75,1 | 22,8 | 110 | 0 | 0,0 | 235,1 | 76,6 | 20,1 |
| Berlin | 303 | 26 | 8,6 | 221,5 | 72,2 | 29,6 | 109 | 8 | 7,3 | 223,5 | 72,8 | 27,0 |
| Bochum | 214 | 4 | 1,9 | 227,4 | 74,1 | 23,1 | 134 | 0 | 0,0 | 232,2 | 75,6 | 19,6 |
| Bonn | 126 | 2 | 1,6 | 228,0 | 74,3 | 23,7 | 65 | 0 | 0,0 | 236,8 | 77,1 | 18,9 |
| Brandenburg MH | 2 | 1 | 50,0 | 180,5 | 58,8 | 12,5 | 0 | | | | | |
| Dresden | 271 | 6 | 2,2 | 225,9 | 73,6 | 23,0 | 201 | 1 | 0,5 | 229,8 | 74,8 | 19,1 |
| Düsseldorf | 206 | 15 | 7,3 | 217,3 | 70,8 | 26,3 | 110 | 2 | 1,8 | 223,9 | 72,9 | 22,2 |
| Erlangen | 176 | 4 | 2,3 | 231,5 | 75,4 | 21,7 | 48 | 0 | 0,0 | 237,4 | 77,3 | 17,2 |
| Essen | 147 | 9 | 6,1 | 221,1 | 72,0 | 24,1 | 99 | 3 | 3,0 | 226,6 | 73,8 | 18,7 |
| Frankfurt | 248 | 8 | 3,2 | 230,2 | 75,0 | 22,6 | 154 | 3 | 1,9 | 234,6 | 76,4 | 21,0 |
| Freiburg | 150 | 3 | 2,0 | 233,4 | 76,0 | 25,0 | 42 | 0 | 0,0 | 236,2 | 76,9 | 22,1 |
| Gießen | 167 | 10 | 6,0 | 221,5 | 72,1 | 27,2 | 75 | 1 | 1,3 | 229,2 | 74,7 | 21,7 |
| Greifswald | 142 | 2 | 1,4 | 228,0 | 74,3 | 20,7 | 70 | 0 | 0,0 | 228,9 | 74,6 | 18,5 |
| Halle | 159 | 4 | 2,5 | 225,1 | 73,3 | 21,3 | 75 | 0 | 0,0 | 230,8 | 75,2 | 15,3 |
| Hamburg | 190 | 10 | 5,3 | 227,8 | 74,2 | 25,3 | 107 | 3 | 2,8 | 227,8 | 74,2 | 22,5 |
| Hannover | 184 | 7 | 3,8 | 223,5 | 72,8 | 24,6 | 102 | 2 | 2,0 | 222,2 | 72,4 | 21,5 |
| Heidelberg | 206 | 5 | 2,4 | 232,5 | 75,7 | 25,0 | 57 | 0 | 0,0 | 230,8 | 75,2 | 21,4 |
| Homburg | 162 | 13 | 8,0 | 227,9 | 74,2 | 27,1 | 124 | 0 | 0,0 | 237,7 | 77,4 | 19,7 |
| Jena | 210 | 7 | 3,3 | 225,1 | 73,3 | 24,0 | 158 | 0 | 0,0 | 230,9 | 75,2 | 20,0 |
| Kiel | 95 | 2 | 2,1 | 232,5 | 75,7 | 23,6 | 53 | 0 | 0,0 | 234,9 | 76,5 | 19,5 |
| Köln | 136 | 15 | 11,0 | 217,6 | 70,9 | 30,0 | 40 | 1 | 2,5 | 229,1 | 74,6 | 23,0 |
| Leipzig | 219 | 8 | 3,7 | 229,3 | 74,7 | 25,9 | 147 | 3 | 2,0 | 233,8 | 76,1 | 23,9 |
| Lübeck | 102 | 7 | 6,9 | 221,2 | 72,1 | 26,3 | 49 | 1 | 2,0 | 225,9 | 73,6 | 17,4 |
| Magdeburg | 205 | 8 | 3,9 | 227,0 | 73,9 | 22,4 | 121 | 6 | 5,0 | 230,9 | 75,2 | 22,7 |
| Mainz | 154 | 6 | 3,9 | 223,5 | 72,8 | 24,8 | 61 | 1 | 1,6 | 231,4 | 75,4 | 19,4 |
| Mannheim | 151 | 0 | 0,0 | 235,5 | 76,7 | 21,2 | 98 | 0 | 0,0 | 237,8 | 77,5 | 20,0 |
| Marburg | 159 | 7 | 4,4 | 227,9 | 74,2 | 25,0 | 94 | 0 | 0,0 | 237,8 | 77,5 | 18,7 |
| München LMU | 249 | 13 | 5,2 | 219,0 | 71,3 | 26,1 | 89 | 1 | 1,1 | 224,5 | 73,1 | 19,8 |
| München TU | 143 | 0 | 0,0 | 238,6 | 77,7 | 19,6 | 63 | 0 | 0,0 | 243,7 | 79,4 | 15,2 |
| Münster | 122 | 1 | 0,8 | 240,5 | 78,3 | 21,0 | 24 | 0 | 0,0 | 240,0 | 78,2 | 16,6 |
| Oldenburg | 18 | 0 | 0,0 | 229,7 | 74,8 | 24,4 | 10 | 0 | 0,0 | 237,6 | 77,4 | 22,7 |
| Regensburg | 97 | 1 | 1,0 | 232,8 | 75,8 | 22,6 | 51 | 0 | 0,0 | 236,7 | 77,1 | 18,1 |
| Rostock | 206 | 10 | 4,9 | 222,3 | 72,4 | 22,9 | 101 | 1 | 1,0 | 231,8 | 75,5 | 17,0 |
| Tübingen | 150 | 6 | 4,0 | 233,4 | 76,0 | 24,3 | 63 | 0 | 0,0 | 238,5 | 77,7 | 21,5 |
| Ulm | 176 | 3 | 1,7 | 235,5 | 76,7 | 22,6 | 77 | 0 | 0,0 | 239,5 | 78,0 | 18,0 |
| Witten/Herdecke | 46 | 1 | 2,2 | 227,2 | 74,0 | 18,9 | 23 | 0 | 0,0 | 229,5 | 74,8 | 11,1 |
| Würzburg | 147 | 1 | 0,7 | 233,7 | 76,1 | 23,3 | 36 | 0 | 0,0 | 236,8 | 77,1 | 22,0 |
| Gesamt | 6008 | 227 | 3,8 | 227,4 | 74,1 | 25,0 | 3040 | 37 | 1,2 | 231,9 | 75,5 | 20,9 |

Referenzgruppe = Erstteilnehmer mit Mindeststudienzeit

Die Misserfolge sind unter Berücksichtigung des Nachteilsverbots (§ 14 Abs. 4 Satz 5 ÄAppO) ermittelt.

Zweiter Abschnitt der Ärztlichen Prüfung

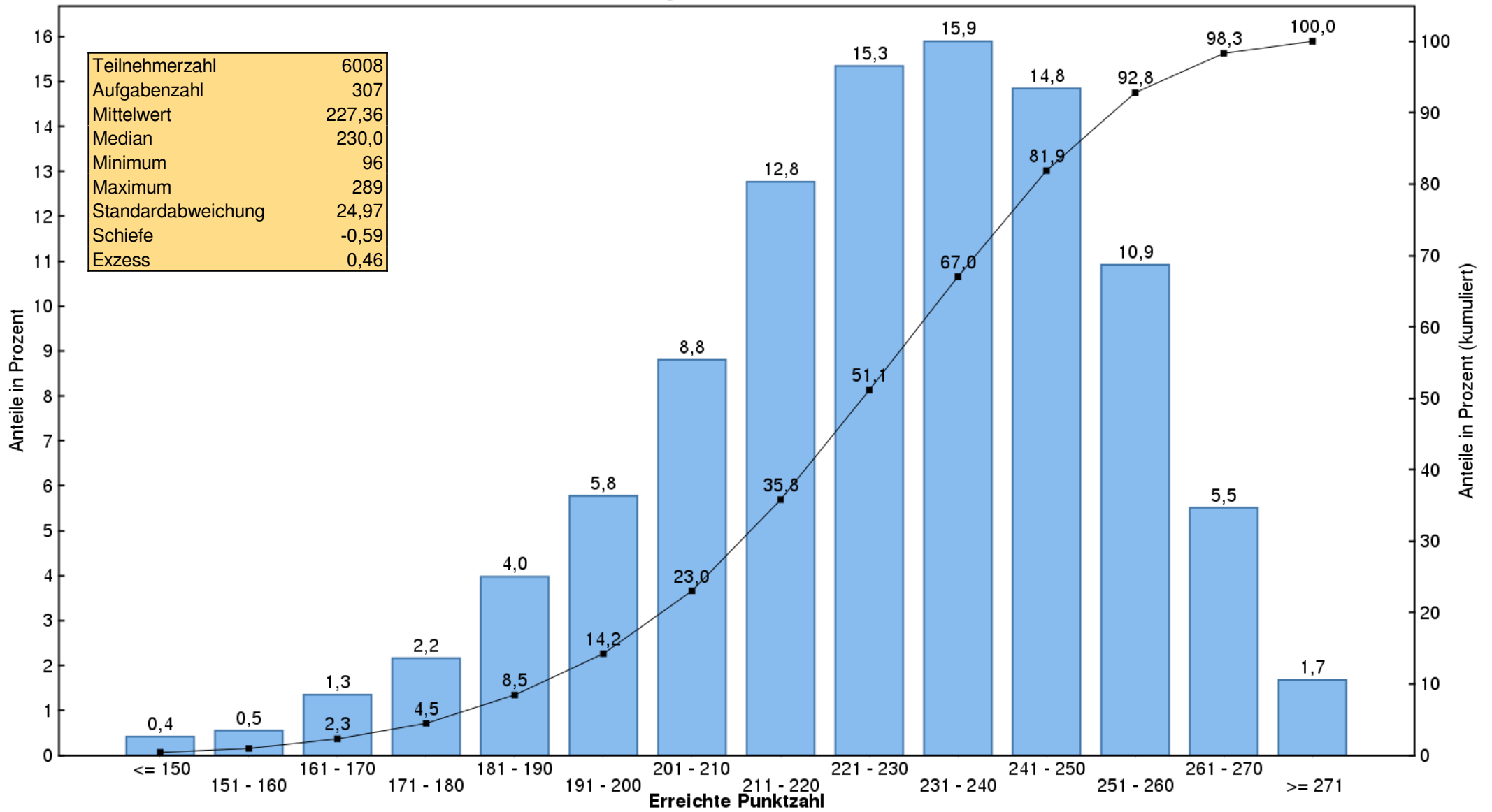
Herbst 2021

Ergebnisse in den Aufgabengruppen in Prozent

| Hochschule | Fallstudien | Einzelaufgaben |
|-----------------|------------------|----------------|
| | Aufgabenanzahlen | |
| | 208 | 99 |
| Aachen | 75,3 | 74,6 |
| Berlin | 72,2 | 72,2 |
| Bochum | 74,2 | 73,9 |
| Bonn | 74,6 | 73,7 |
| Brandenburg MH | 59,1 | 58,1 |
| Dresden | 73,6 | 73,5 |
| Düsseldorf | 70,5 | 71,4 |
| Erlangen | 75,5 | 75,2 |
| Essen | 72,1 | 71,7 |
| Frankfurt | 75,1 | 74,7 |
| Freiburg | 75,9 | 76,4 |
| Gießen | 72,4 | 71,7 |
| Greifswald | 73,9 | 75,2 |
| Halle | 73,3 | 73,4 |
| Hamburg | 74,2 | 74,2 |
| Hannover | 72,6 | 73,1 |
| Heidelberg | 75,6 | 76,0 |
| Homburg | 74,3 | 74,1 |
| Jena | 73,1 | 73,7 |
| Kiel | 75,7 | 75,8 |
| Köln | 70,8 | 71,2 |
| Leipzig | 74,6 | 74,8 |
| Lübeck | 72,0 | 72,1 |
| Magdeburg | 73,9 | 74,0 |
| Mainz | 72,8 | 72,8 |
| Mannheim | 76,3 | 77,5 |
| Marburg | 74,4 | 73,9 |
| München LMU | 71,4 | 71,2 |
| München TU | 77,7 | 77,8 |
| Münster | 78,3 | 78,5 |
| Oldenburg | 74,7 | 75,1 |
| Regensburg | 75,7 | 76,0 |
| Rostock | 72,3 | 72,6 |
| Tübingen | 75,8 | 76,5 |
| Ulm | 76,8 | 76,6 |
| Witten/Herdecke | 74,7 | 72,6 |
| Würzburg | 76,2 | 75,8 |
| Gesamt | 74,0 | 74,1 |

Zweiter Abschnitt der Ärztlichen Prüfung Herbst 2021

Histogramm der Punktzahlen



Lesebeispiel: 2,2 % aller Prüfungsteilnehmer haben eine Punktzahl zwischen 171 und 180;
2,3 % haben eine Punktzahl, die kleiner ist als 171.