

**Schriftlicher Teil des Ersten Abschnitts der Ärztlichen Prüfung**

**Frühjahr 2021**

**Ergebnisinformation**

gewertete Aufgaben: 312  
Bestehensgrenze: 185

Stand: 30.03.2021

Hochschule	Gesamtteilnehmer					Referenzteilnehmer						
	Teilnehmer	Misserfolge abs.	Misserfolge in %	Mittelwert abs.	Mittelwert in %	Std. abw.	Teilnehmer	Misserfolge abs.	Misserfolge in %	Mittelwert abs.	Mittelwert in %	Std. abw.
Bochum	61	22	36,1	191,5	61,4	37,5	2	1	50,0	195,5	62,7	13,5
Bonn <sup>1</sup>	119	28	23,5	206,9	66,3	32,2	1					
Dresden	41	19	46,3	185,7	59,5	34,6	3	0	0,0	216,0	69,2	24,1
Erlangen	171	19	11,1	223,5	71,6	34,5	88	2	2,3	242,7	77,8	29,8
Essen	61	12	19,7	200,9	64,4	25,6	0					
Frankfurt	52	16	30,8	199,1	63,8	31,6	0					
Freiburg	92	22	23,9	205,9	66,0	34,3	3	0	0,0	253,7	81,3	34,2
Gießen	180	29	16,1	220,6	70,7	35,6	125	9	7,2	231,6	74,2	30,1
Göttingen	174	20	11,5	222,9	71,4	33,4	119	4	3,4	234,8	75,3	26,8
Greifswald	39	16	41,0	186,7	59,8	29,8	0					
Halle	69	25	36,2	189,2	60,7	27,4	0					
Heidelberg	33	11	33,3	200,8	64,3	30,2	4	1	25,0	215,2	69,0	30,8
Homburg <sup>1</sup>	86	37	43,0	183,8	58,9	29,6	1					
Jena	46	20	43,5	188,6	60,4	27,1	0					
Kiel	37	17	45,9	179,7	57,6	33,1	0					
Leipzig	43	19	44,2	185,2	59,4	35,7	10	3	30,0	200,2	64,2	48,7
Lübeck	32	4	12,5	204,9	65,7	20,8	0					
Magdeburg	27	13	48,1	185,7	59,5	26,5	0					
Mainz	196	30	15,3	218,2	69,9	32,0	108	2	1,9	233,1	74,7	25,9
Mannheim	33	12	36,4	191,7	61,4	39,0	0					
Marburg	112	36	32,1	194,0	62,2	26,2	0					
München LMU	152	34	22,4	204,9	65,7	33,6	3	0	0,0	204,7	65,6	14,4
Münster	136	12	8,8	234,5	75,2	37,6	107	2	1,9	244,1	78,2	32,4
Regensburg	43	14	32,6	191,3	61,3	31,1	3	0	0,0	241,3	77,4	22,9
Rostock	39	15	38,5	188,2	60,3	31,8	0					
Tübingen	166	12	7,2	230,1	73,8	30,0	121	3	2,5	238,3	76,4	25,6
Ulm	71	23	32,4	189,7	60,8	27,5	2	0	0,0	231,0	74,0	18,0
Würzburg	158	14	8,9	229,9	73,7	35,5	121	3	2,5	240,4	77,0	30,6
<b>Gesamt</b>	<b>2469</b>	<b>551</b>	<b>22,3</b>	<b>209,5</b>	<b>67,1</b>	<b>36,5</b>	<b>821</b>	<b>31</b>	<b>3,8</b>	<b>236,7</b>	<b>75,9</b>	<b>30,0</b>

<sup>1</sup> Aus Datenschutzgründen werden Ergebnisse einzelner Teilnehmer nicht angegeben, bei den Berechnungen aber berücksichtigt.

Referenzgruppe = Erstteilnehmer mit Mindeststudienzeit

Die Misserfolge sind unter Berücksichtigung des Nachteilsverbots (§ 14 Abs. 4 Satz 5 ÄAppO) ermittelt.

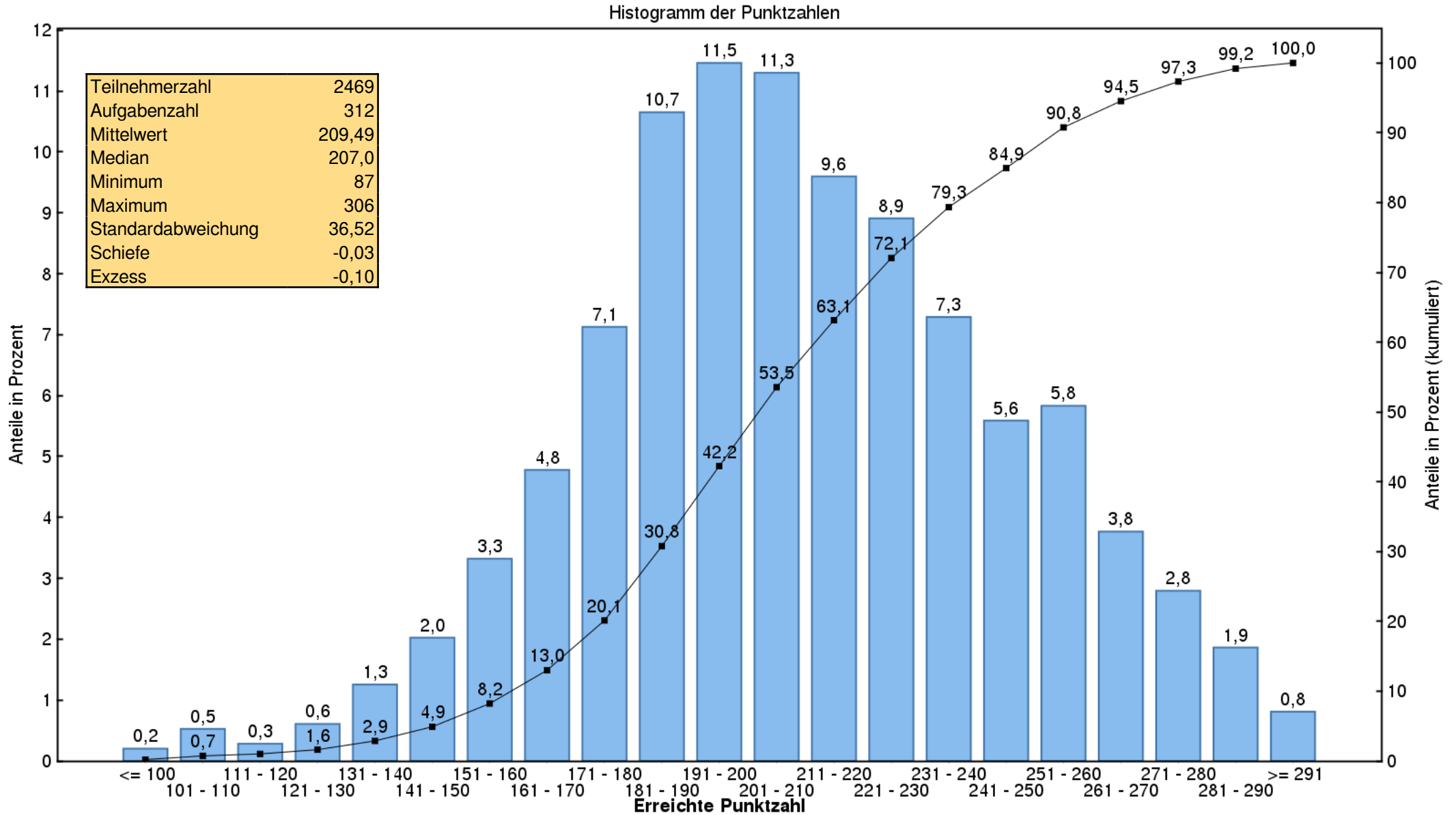
Schriftlicher Teil des Ersten Abschnitts der Ärztlichen Prüfung

Frühjahr 2021

Fachergebnisse in Prozent

Hochschule	Anatomie	Biologie	Chemie u. Biochemie/ Molekularbiologie	Physik	Physiologie	Psychologie/ Soziologie
	Aufgabenzahlen					
	78	20	80	17	60	57
Bochum	62,8	64,8	60,6	45,2	50,1	75,9
Bonn	66,9	70,3	63,6	54,7	56,0	82,3
Dresden	59,4	65,0	59,5	49,6	47,7	73,2
Erlangen	71,0	70,6	69,9	64,8	61,4	88,2
Essen	72,0	63,2	61,1	37,1	52,6	79,6
Frankfurt	61,9	69,5	63,2	56,3	54,7	77,2
Freiburg	66,2	71,1	62,2	56,6	57,7	80,8
Gießen	72,7	71,0	70,6	59,3	59,8	82,9
Göttingen	71,8	74,1	73,7	53,1	60,5	83,9
Greifswald	63,8	65,1	57,0	41,5	49,7	72,6
Halle	60,2	66,9	55,9	53,2	51,2	78,0
Heidelberg	63,1	69,4	65,0	49,2	54,5	78,3
Homburg	61,0	62,3	55,2	53,5	48,1	73,1
Jena	59,9	65,0	61,2	41,9	51,0	74,0
Kiel	57,4	64,3	53,6	42,0	48,5	75,4
Leipzig	58,9	66,5	56,5	53,1	47,6	75,8
Lübeck	62,8	68,8	67,0	48,9	58,8	78,9
Magdeburg	56,8	65,6	59,3	50,8	50,5	73,5
Mainz	68,0	73,1	70,5	55,3	63,2	82,0
Mannheim	59,1	63,9	61,3	53,7	52,3	75,8
Marburg	64,2	67,7	61,9	43,9	50,4	75,8
München LMU	65,7	70,5	68,1	48,5	54,5	77,4
Münster	77,2	75,4	75,7	60,8	68,0	83,4
Regensburg	59,9	64,0	61,2	51,8	50,1	77,0
Rostock	59,5	64,7	59,8	46,6	51,7	74,0
Tübingen	76,6	73,3	74,3	60,6	63,6	83,8
Ulm	65,5	67,6	54,1	50,5	48,5	77,4
Würzburg	73,5	72,9	77,0	62,3	64,3	83,0
Gesamt	67,8	69,9	66,7	54,1	57,2	80,3

# Schriftlicher Teil des Ersten Abschnitts der Ärztlichen Prüfung Frühjahr 2021



Lesebeispiel: 11,3 % aller Prüfungsteilnehmer haben eine Punktzahl zwischen 201 und 210;  
13,0 % haben eine Punktzahl, die kleiner ist als 171.