

Institut für medizinische und pharmazeutische Prüfungsfragen  
**Schriftlicher Teil des Dritten Abschnitts der Zahnärztlichen Prüfung**

**Herbst 2025**

**Ergebnisinformation**

gewertete Aufgaben: 200  
 Bestehensgrenze: 115

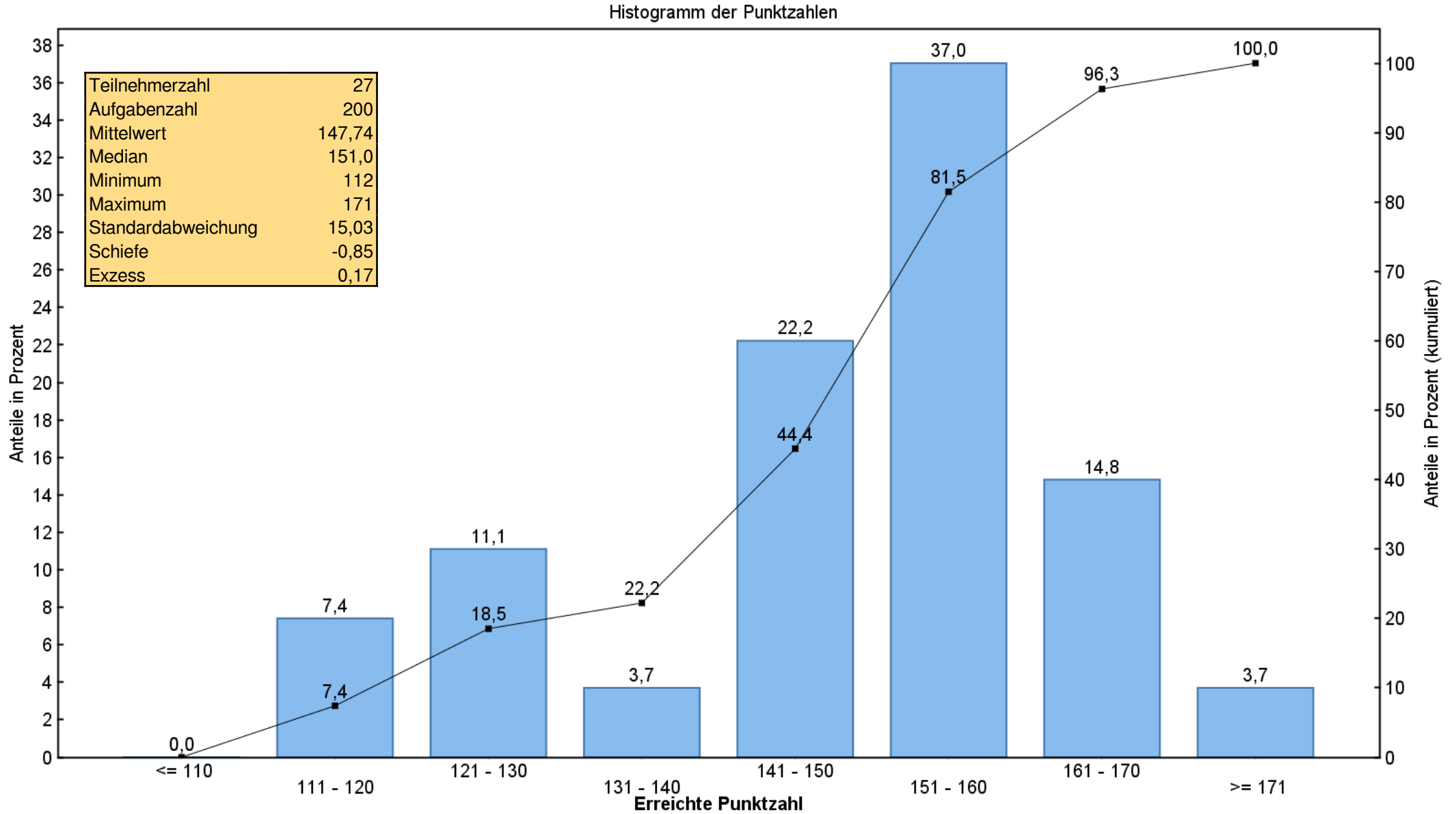
Stand: 20.11.2025

Hochschule	Gesamtteilnehmer					Referenzteilnehmer						
	Teilnehmer	Misserfolge abs.	Misserfolge in %	Mittelwert abs.	Mittelwert in %	Std. abw.	Teilnehmer	Misserfolge abs.	Misserfolge in %	Mittelwert abs.	Mittelwert in %	Std. abw.
Hamburg	27	1	3,7	147,7	73,9	15,1	27	1	3,7	147,7	73,9	15,1
Gesamt	27	1	3,7	147,7	73,9	15,1	27	1	3,7	147,7	73,9	15,1

Referenzgruppe = Erstteilnehmer mit Mindeststudienzeit

Die Misserfolge sind unter Berücksichtigung des Nachteilsverbots (§ 73 Abs. 4 ZApprO) ermittelt.

# Schriftlicher Teil des Dritten Abschnitts der Zahnärztlichen Prüfung Herbst 2025



Lesebeispiel: 3,7 % aller Prüfungsteilnehmer haben eine Punktzahl zwischen 131 und 140;  
22,2 % haben eine Punktzahl, die kleiner ist als 141.