

# Institut für medizinische und pharmazeutische Prüfungsfragen

## Erster Abschnitt der Pharmazeutischen Prüfung

Herbst 2009

### Ergebnisinformation

Stand: 10.9.2009

Hochschule	Chemie					Biologie					Physik					Analytik				
	Teil- nehmer	Misserfolge abs.	in %	Mittelw. in %	Std. abw.	Teil- nehmer	Misserfolge abs.	in %	Mittelw. in %	Std. abw.	Teil- nehmer	Misserfolge abs.	in %	Mittelw. in %	Std. abw.	Teil- nehmer	Misserfolge abs.	in %	Mittelw. in %	Std. abw.
Berlin	85	15	17,6	59,2	11,7	92	26	28,3	56,3	12,7	90	13	14,4	60,0	8,3	77	9	11,7	56,8	8,0
Bonn	73	16	21,9	57,9	10,3	78	26	33,3	54,9	12,3	77	14	18,2	61,2	8,8	77	24	31,2	51,2	9,1
Braunschweig	53	9	17,0	59,5	10,9	77	22	28,6	56,7	12,1	71	6	8,5	60,8	7,4	49	5	10,2	56,5	6,7
Düsseldorf	58	16	27,6	56,3	13,7	56	20	35,7	54,2	12,5	55	11	20,0	60,3	10,3	50	16	32,0	52,0	9,7
Erlangen	67	8	11,9	61,4	10,9	64	15	23,4	57,3	13,3	66	3	4,5	63,8	8,4	69	18	26,1	55,0	9,3
Frankfurt	65	8	12,3	66,2	13,7	68	15	22,1	62,9	14,6	66	5	7,6	65,0	9,3	64	9	14,1	60,3	9,8
Freiburg	62	0	0,0	67,3	10,1	59	8	13,6	65,7	15,5	60	2	3,3	68,1	7,9	60	3	5,0	62,7	7,3
Greifswald	43	10	23,3	60,2	14,5	34	6	17,6	63,3	13,6	38	1	2,6	65,1	7,7	44	14	31,8	51,9	10,6
Halle	99	17	17,2	60,3	11,7	102	10	9,8	63,8	11,1	100	2	2,0	70,1	7,0	103	13	12,6	56,6	8,1
Hamburg	29	6	20,7	59,1	13,6	28	14	50,0	50,1	17,9	21	5	23,8	55,8	16,0	25	2	8,0	62,3	6,9
Jena	58	8	13,8	63,7	11,7	58	1	1,7	67,4	10,8	58	2	3,4	70,0	7,7	58	11	19,0	57,4	9,6
Kiel	40	6	15,0	64,3	11,8	45	6	13,3	62,0	12,4	41	2	4,9	66,3	8,4	42	3	7,1	59,1	7,4
Leipzig	38	5	13,2	65,2	13,4	38	3	7,9	69,2	13,2	38	1	2,6	73,2	9,0	41	9	22,0	58,5	12,5
Mainz	48	12	25,0	60,7	14,3	46	11	23,9	60,5	13,9	46	8	17,4	61,2	11,2	47	14	29,8	53,2	10,6
Marburg	113	34	30,1	56,5	12,6	98	27	27,6	58,5	14,0	91	11	12,1	62,8	8,0	101	34	33,7	51,5	9,6
München	50	15	30,0	56,2	13,6	38	12	31,6	56,6	14,6	42	5	11,9	68,2	10,8	54	4	7,4	57,9	7,5
Münster	86	17	19,8	60,0	13,0	81	24	29,6	58,4	14,2	82	4	4,9	66,0	8,6	83	14	16,9	57,8	8,9
Regensburg	52	1	1,9	66,4	8,9	50	5	10,0	65,9	11,7	46	2	4,3	68,2	8,3	46	7	15,2	55,7	7,6
Saarbrücken	20	1	5,0	66,4	12,7	20	0	0,0	66,9	9,4	23	0	0,0	68,5	6,9	22	1	4,5	61,1	8,1
Tübingen	26	11	42,3	50,3	10,5	15	4	26,7	54,5	12,4	18	1	5,6	60,7	5,2	18	7	38,9	49,0	6,7
Würzburg	42	0	0,0	68,8	10,1	45	7	15,6	63,4	12,8	47	9	19,1	63,0	11,9	44	4	9,1	60,5	8,6
Gesamt	1207	215	17,8	60,9	12,7	1192	262	22,0	60,2	13,8	1176	107	9,1	64,7	9,3	1174	221	18,8	56,3	9,2

# Institut für medizinische und pharmazeutische Prüfungsfragen

## Erster Abschnitt der Pharmazeutischen Prüfung

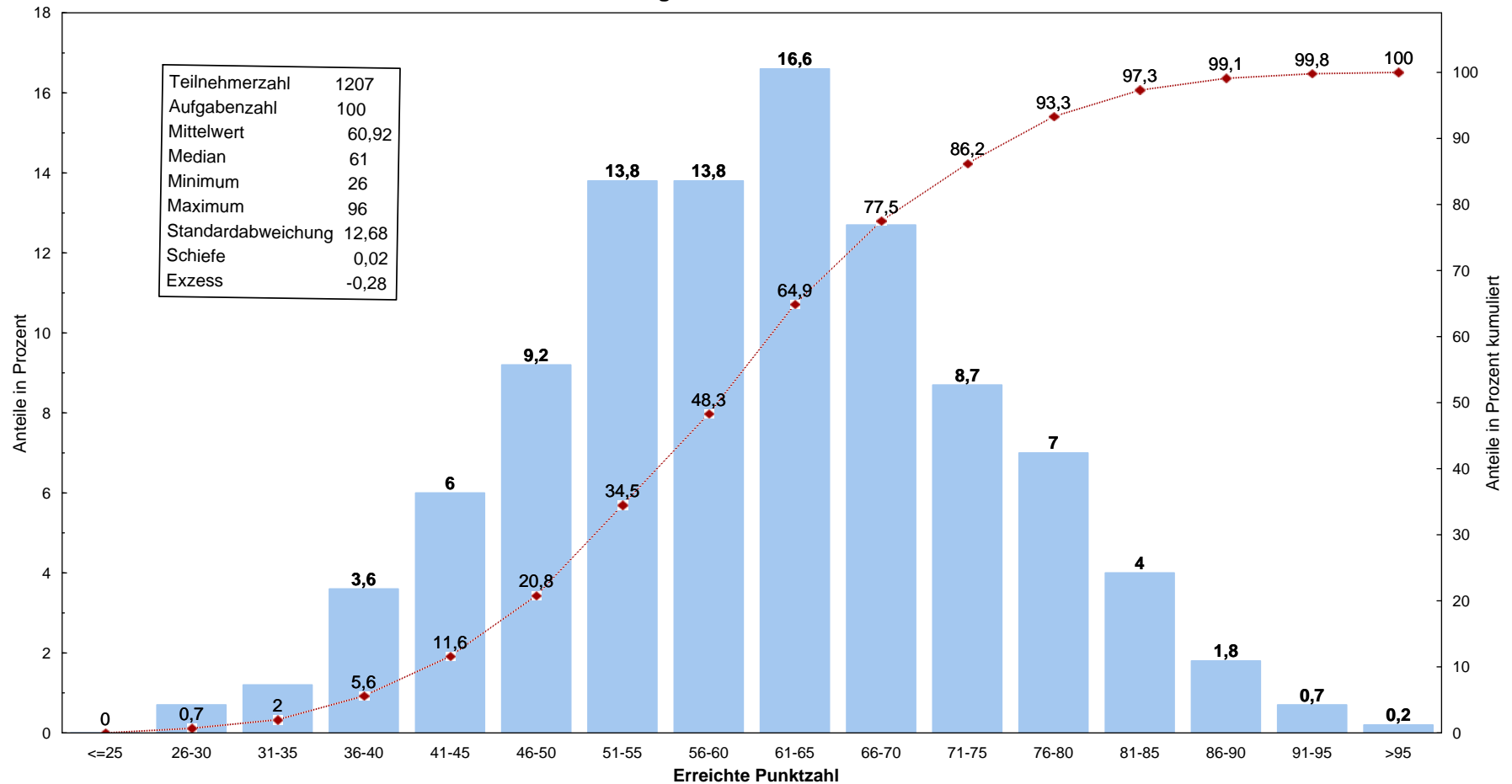
Herbst 2009

### Fachergebnisse in Prozent

Hochschule	Chemie			Biologie					Physik					Analytik		
	allgemeine Chemie	anorganische Chemie	organische Chemie	Cytologie Genetik	Physiologie	Morphologie Histologie Anatomie	Arzneipflanzen-systematik	Humanbiologie	Allgemeines Mechanik	Wärmelehre	Elektrizität, Magnetismus	Optik Strahlung Atomphysik	Arzneiformenlehre	klassische qualitative Analyse	klassische quantitative Analyse	instrumentelle Analyse
	Aufgabenzahlen			Aufgabenzahlen					Aufgabenzahlen					Aufgabenzahlen		
	25	25	50	27	19	10	17	27	11	19	12	11	27	20	18	42
Berlin	61,6	58,3	58,4	60,2	52,7	48,5	52,4	60,5	63,7	60,1	54,2	53,1	63,8	53,4	57,2	58,2
Bonn	58,4	53,6	59,7	55,7	51,8	40,4	52,8	62,8	62,3	64,8	58,9	59,3	59,9	46,6	45,5	55,8
Braunschweig	59,5	53,0	62,7	61,4	54,3	46,9	47,8	63,0	62,7	58,7	60,1	56,6	63,6	50,6	54,3	60,3
Düsseldorf	59,0	53,9	56,1	57,6	52,3	45,2	52,4	56,5	62,0	54,2	55,8	54,0	68,5	47,7	47,0	56,2
Erlangen	63,9	55,8	63,0	60,6	56,7	48,8	53,8	59,6	66,1	60,4	56,4	59,6	70,3	45,7	49,8	61,6
Frankfurt	67,9	59,6	68,7	67,5	66,2	44,0	51,8	69,8	70,2	63,0	60,1	61,2	68,0	54,7	56,9	64,4
Freiburg	70,4	57,3	70,8	70,2	68,2	60,3	60,9	64,3	77,7	67,3	62,4	67,1	67,6	52,3	56,6	70,2
Greifswald	62,4	53,4	62,6	66,2	62,1	54,1	61,8	65,7	71,5	63,7	62,5	64,1	65,1	48,4	45,8	56,2
Halle	64,0	56,0	60,6	66,0	61,0	56,6	67,5	63,9	74,8	68,0	65,4	68,4	72,5	47,3	48,1	64,7
Hamburg	60,8	56,8	59,4	53,2	52,3	41,1	44,5	52,5	58,9	55,4	49,6	53,2	58,6	52,2	56,7	69,5
Jena	67,0	61,9	62,9	72,4	65,4	63,1	66,0	66,2	75,4	67,3	60,5	67,6	74,8	53,4	58,3	58,9
Kiel	68,4	59,8	64,4	64,1	60,9	41,3	65,0	66,6	64,7	61,0	59,8	61,6	75,3	52,1	52,4	65,4
Leipzig	71,6	61,8	63,8	73,2	67,5	64,7	70,3	67,5	78,2	71,7	69,5	69,9	75,0	54,4	49,7	64,2
Mainz	62,7	54,7	62,8	63,1	59,4	52,6	61,4	61,0	63,2	54,0	56,0	55,1	70,1	50,1	45,7	57,8
Marburg	61,1	54,6	55,2	61,3	59,4	50,3	53,3	61,3	66,4	61,5	60,5	60,1	64,3	47,9	46,2	55,4
München	58,6	52,8	56,7	60,3	53,3	42,6	53,4	62,3	71,9	69,4	56,9	63,9	72,5	50,8	53,2	63,2
Münster	65,7	58,3	57,9	62,9	55,0	55,9	51,1	61,7	68,6	64,1	61,3	60,5	70,6	51,6	49,7	64,3
Regensburg	68,6	61,6	67,7	65,6	64,2	60,0	64,8	70,1	74,7	66,6	61,8	64,4	71,1	49,7	54,2	59,2
Saarbrücken	70,2	57,8	68,8	72,2	73,9	47,5	49,1	75,0	73,9	63,4	66,3	73,5	68,9	51,8	56,6	67,4
Tübingen	56,5	48,0	48,4	57,5	47,0	37,3	54,5	63,2	67,7	57,9	56,9	59,6	61,9	43,9	40,4	55,2
Würzburg	73,6	64,3	68,6	70,5	62,7	52,9	57,5	64,4	66,0	64,3	55,9	59,8	65,2	55,7	54,5	65,3
Gesamt	64,0	56,8	61,4	63,6	59,0	50,8	56,7	63,3	68,5	63,0	59,7	61,2	68,0	50,3	51,2	61,3

## Erster Abschnitt der Pharmazeutischen Prüfung Herbst 2009 - Chemie

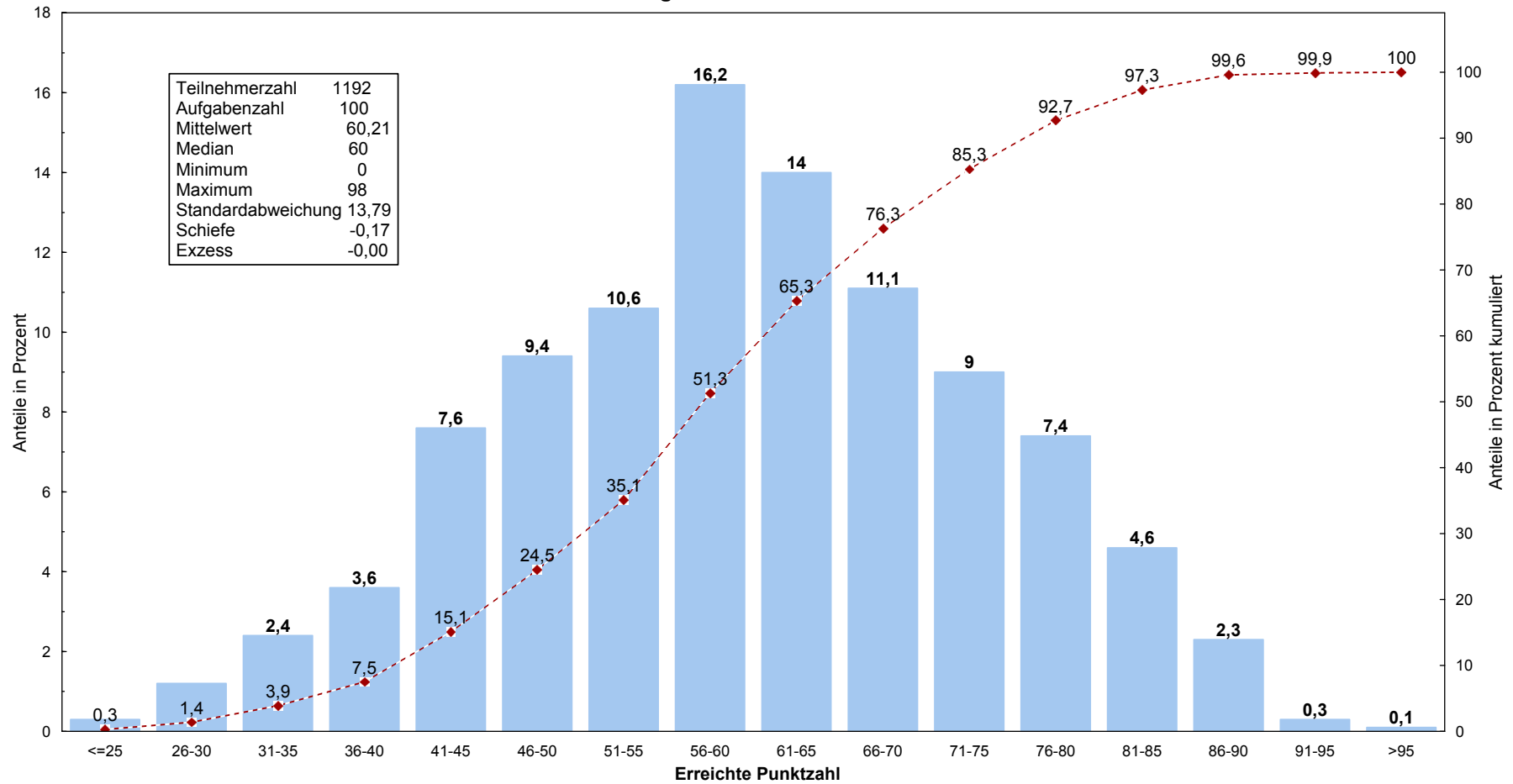
### Histogramm der Punktzahlen



Lesebeispiel: 7% aller Prüfungsteilnehmer haben eine Punktzahl zwischen 76 und 80;  
77,5% haben eine Punktzahl, die kleiner ist als 71.

## Erster Abschnitt der Pharmazeutischen Prüfung Herbst 2009 - Biologie

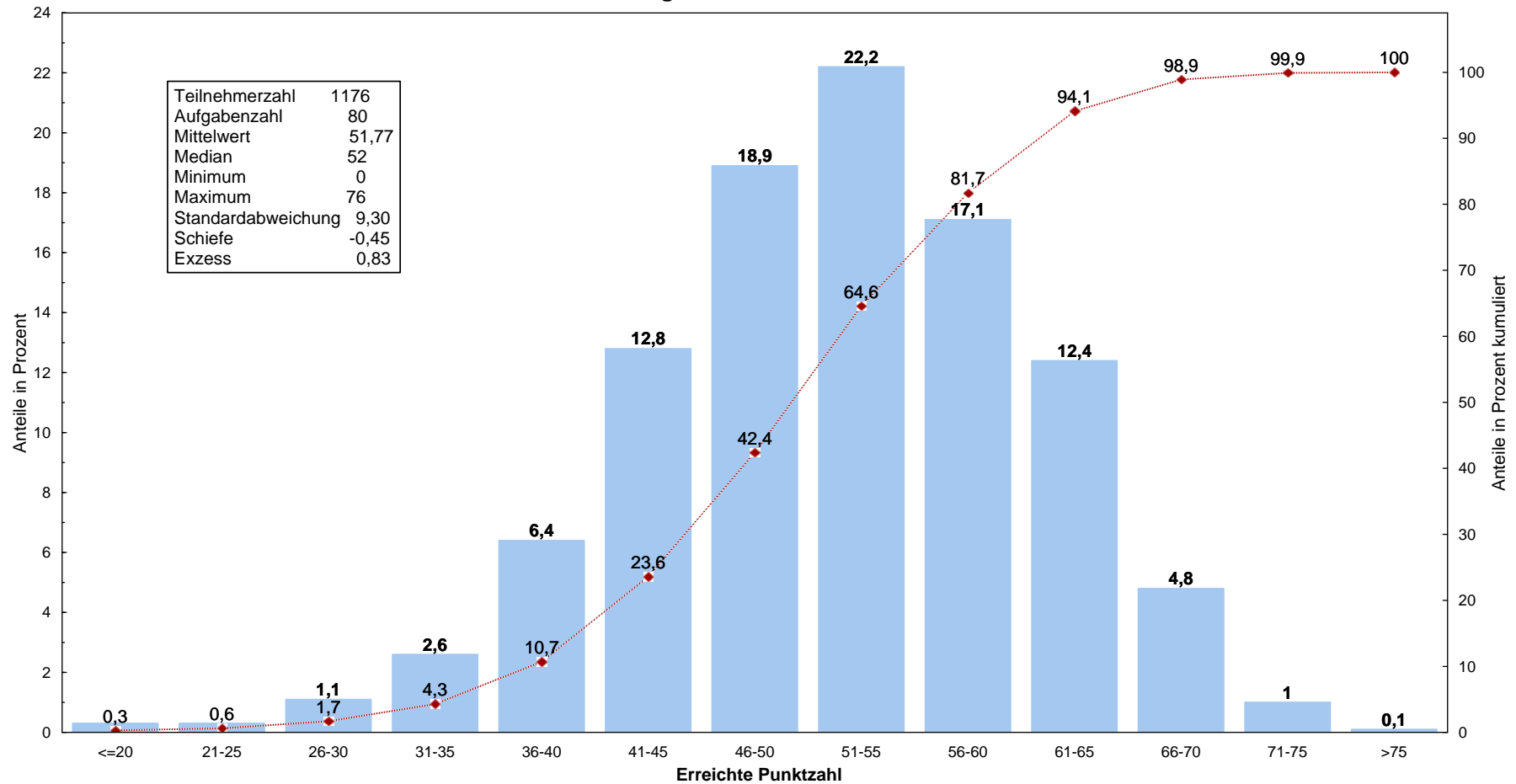
### Histogramm der Punktzahlen



Lesebeispiel: 7,4% aller Prüfungsteilnehmer haben eine Punktzahl zwischen 76 und 80;  
76,3% haben eine Punktzahl, die kleiner ist als 71.

## Erster Abschnitt der Pharmazeutischen Prüfung Herbst 2009 - Physik

### Histogramm der Punktzahlen

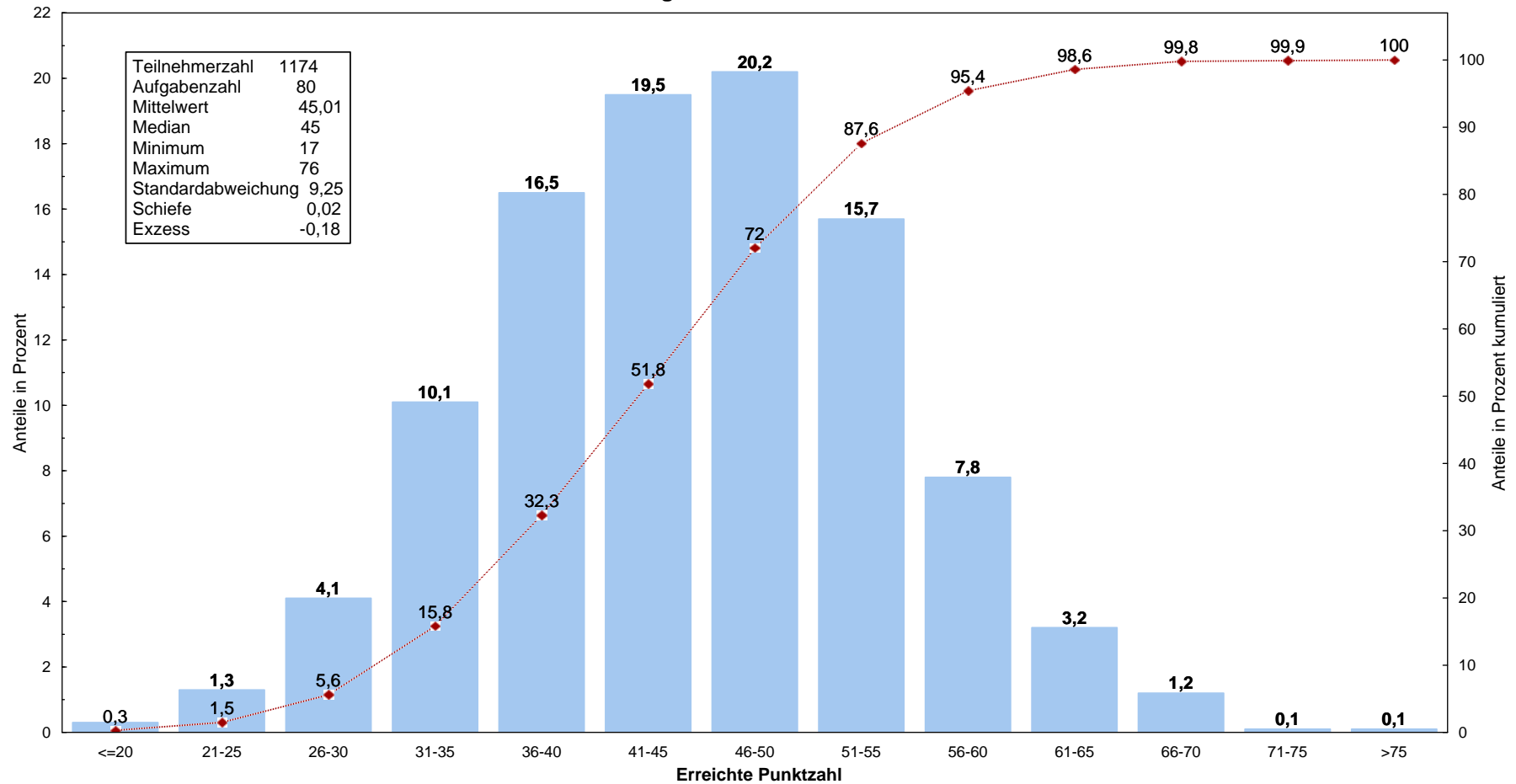


Teilnehmerzahl	1176
Aufgabenzahl	80
Mittelwert	51,77
Median	52
Minimum	0
Maximum	76
Standardabweichung	9,30
Schiefe	-0,45
Exzess	0,83

Lesebeispiel: 12,4% aller Prüfungsteilnehmer haben eine Punktzahl zwischen 61 und 65;  
64,6% haben eine Punktzahl, die kleiner ist als 56.

## Erster Abschnitt der Pharmazeutischen Prüfung Herbst 2009 - Analytik

### Histogramm der Punktzahlen



Lesebeispiel: 3,2% aller Prüfungsteilnehmer haben eine Punktzahl zwischen 61 und 65;  
87,6% haben eine Punktzahl, die kleiner ist als 56.