

# Institut für medizinische und pharmazeutische Prüfungsfragen

## Erster Abschnitt der Pharmazeutischen Prüfung

Herbst 2008

### Ergebnisinformation

Stand: 9.9.2008

Hochschule	Chemie					Biologie					Physik					Analytik				
	Teil- nehmer	Misserfolge abs.	Misserfolge in %	Mittelw. in %	Std. abw.	Teil- nehmer	Misserfolge abs.	Misserfolge in %	Mittelw. in %	Std. abw.	Teil- nehmer	Misserfolge abs.	Misserfolge in %	Mittelw. in %	Std. abw.	Teil- nehmer	Misserfolge abs.	Misserfolge in %	Mittelw. in %	Std. abw.
Berlin	93	12	12,9	60,2	10,1	97	15	15,5	61,2	12,2	103	23	22,3	60,8	9,5	103	12	11,7	61,3	8,9
Bonn	77	7	9,1	60,8	10,2	82	16	19,5	60,4	11,9	71	7	9,9	60,8	7,4	76	19	25,0	56,9	8,4
Braunschweig	50	11	22,0	60,0	11,9	67	28	41,8	52,6	13,6	59	20	33,9	56,0	9,6	46	3	6,5	62,7	8,8
Düsseldorf	57	16	28,1	58,6	14,4	58	20	34,5	57,4	17,6	61	21	34,4	57,2	11,8	61	18	29,5	57,5	12,4
Erlangen	83	5	6,0	63,4	9,6	83	9	10,8	62,7	11,0	81	6	7,4	63,8	7,3	83	10	12,0	61,1	8,1
Frankfurt	74	7	9,5	65,8	11,1	92	16	17,4	60,3	12,8	85	16	18,8	61,0	9,1	81	12	14,8	62,3	9,3
Freiburg	60	0	0,0	71,1	9,0	61	1	1,6	72,5	9,9	58	1	1,7	70,3	7,6	65	0	0,0	67,9	7,2
Greifswald	67	13	19,4	62,4	13,7	58	2	3,4	65,9	10,9	57	5	8,8	62,9	8,2	63	12	19,0	57,8	8,5
Halle	92	9	9,8	61,8	12,2	92	10	10,9	64,9	13,7	92	1	1,1	65,7	6,5	93	14	15,1	60,1	9,5
Hamburg	26	5	19,2	63,0	12,8	34	15	44,1	52,1	15,5	34	5	14,7	59,8	7,1	26	1	3,8	67,4	10,5
Jena	64	8	12,5	63,4	11,7	62	0	0,0	70,4	9,5	62	1	1,6	66,6	7,9	63	10	15,9	61,1	9,2
Kiel	36	2	5,6	62,9	11,5	40	10	25,0	59,6	12,9	33	2	6,1	63,9	7,9	35	1	2,9	67,8	8,1
Leipzig	41	5	12,2	62,0	13,8	42	4	9,5	65,7	12,4	41	2	4,9	64,4	9,1	42	15	35,7	58,3	11,0
Mainz	23	1	4,3	64,2	10,6	26	6	23,1	62,7	16,0	30	8	26,7	58,2	9,6	26	5	19,2	57,5	8,9
Marburg	124	32	25,8	57,0	11,6	112	33	29,5	58,4	12,7	116	27	23,3	57,8	8,9	129	46	35,7	53,4	10,2
München	81	18	22,2	60,6	13,2	71	3	4,2	64,8	10,7	76	4	5,3	65,1	8,4	74	18	24,3	58,4	10,6
Münster	83	14	16,9	63,4	12,6	79	8	10,1	65,4	12,9	76	10	13,2	66,2	9,9	72	11	15,3	64,9	10,8
Regensburg	61	0	0,0	67,4	8,3	58	2	3,4	68,5	8,9	56	5	8,9	65,3	8,6	59	5	8,5	65,3	8,1
Saarbrücken	33	6	18,2	61,2	12,3	32	7	21,9	61,9	13,9	35	9	25,7	59,3	10,8	37	13	35,1	56,4	10,1
Tübingen	66	10	15,2	59,8	11,2	55	4	7,3	65,0	10,7	52	2	3,8	65,3	7,7	54	12	22,2	60,1	10,2
Würzburg	45	2	4,4	64,9	10,3	49	2	4,1	65,9	9,4	51	6	11,8	62,4	8,5	46	10	21,7	58,4	8,4
Gesamt	1336	183	13,7	62,2	11,9	1350	211	15,6	62,7	13,2	1329	181	13,6	62,5	9,1	1334	247	18,5	60,3	9,9

# Institut für medizinische und pharmazeutische Prüfungsfragen

## Erster Abschnitt der Pharmazeutischen Prüfung

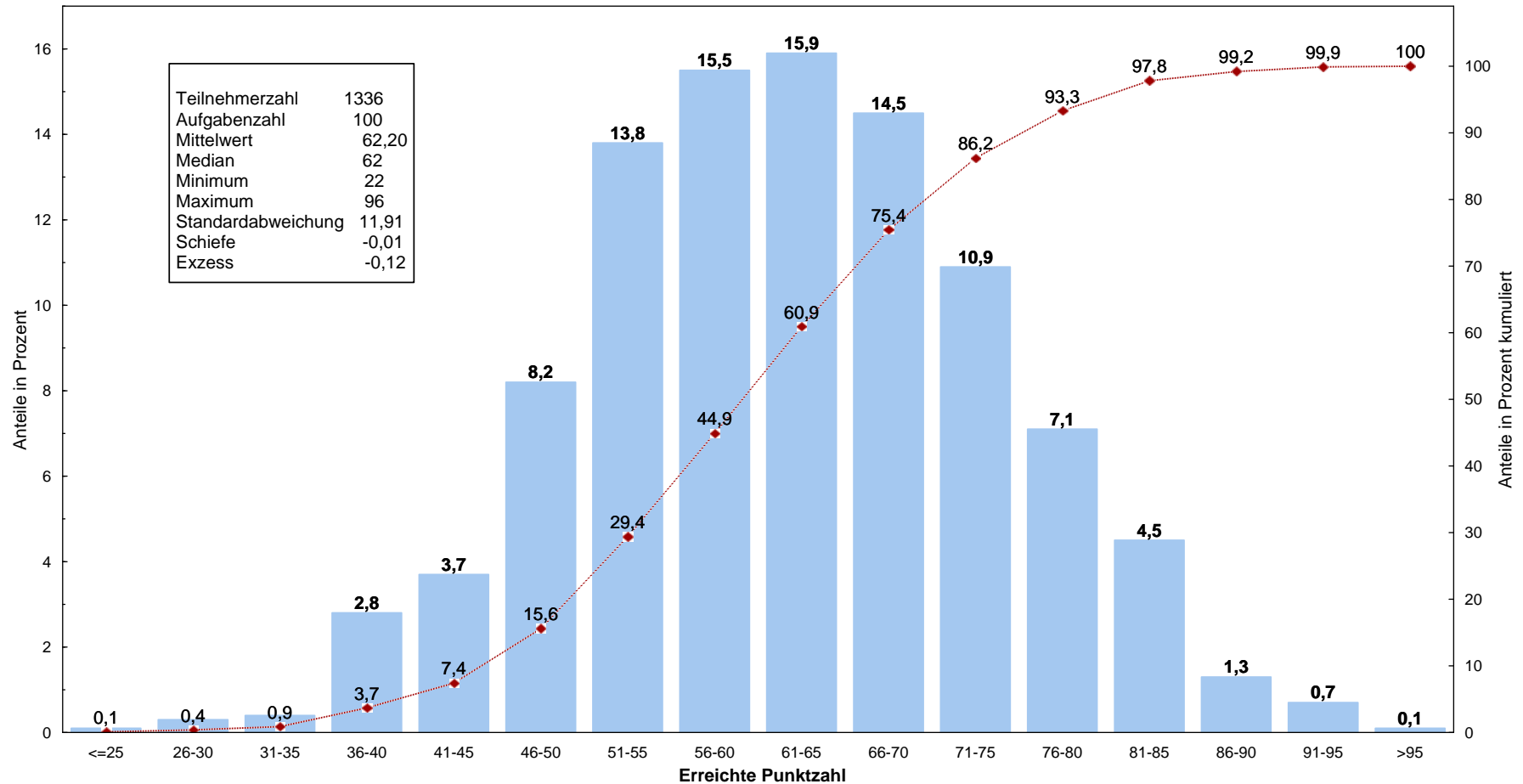
Herbst 2008

### Fachergebnisse in Prozent

Hochschule	Chemie			Biologie					Physik					Analytik		
	allgemeine Chemie	anorganische Chemie	organische Chemie	Cytologie Genetik	Physiologie	Morphologie Histologie Anatomie	Arzneipflanzen-systematik	Humanbiologie	Allgemeines Mechanik	Wärmelehre	Elektrizität, Magnetismus	Optik Strahlung Atomphysik	Arzneiformenlehre	klassische qualitative Analyse	klassische quantitative Analyse	instrumentelle Analyse
	Aufgabenzahlen			Aufgabenzahlen					Aufgabenzahlen					Aufgabenzahlen		
	25	25	50	27	19	10	17	27	8	21	10	12	28	19	19	42
Berlin	67,1	58,1	57,8	68,7	53,7	63,7	53,2	63,1	71,2	52,1	69,0	64,6	59,9	53,3	57,7	66,5
Bonn	65,7	59,4	59,0	65,9	55,3	70,6	50,3	61,2	69,4	57,5	71,8	72,4	51,9	49,0	51,7	62,9
Braunschweig	63,3	54,6	61,1	60,7	51,4	62,4	43,1	47,8	64,6	50,8	67,8	63,1	50,3	52,3	57,7	69,7
Düsseldorf	64,4	60,2	54,8	64,1	57,2	64,8	49,0	53,4	63,7	49,1	66,1	64,8	55,1	47,6	51,7	64,7
Erlangen	69,8	63,1	60,4	70,7	58,7	74,1	48,7	62,2	72,7	54,1	71,9	68,9	63,4	50,0	56,2	68,3
Frankfurt	70,2	61,6	65,6	71,9	59,4	58,8	43,4	60,5	74,0	56,6	72,2	67,3	54,0	51,7	58,3	68,9
Freiburg	79,2	67,5	68,8	80,6	64,2	78,0	71,2	69,2	80,0	65,4	81,6	77,2	64,2	58,1	62,7	74,7
Greifswald	70,7	61,5	58,6	74,6	61,3	75,3	60,8	60,2	68,4	59,1	74,9	75,3	54,5	48,9	51,5	64,7
Halle	69,3	60,9	58,5	72,7	58,8	77,7	55,7	62,5	73,8	57,8	75,2	75,7	61,5	48,0	51,6	69,4
Hamburg	70,6	61,2	60,0	60,2	51,7	60,0	38,4	50,1	69,5	53,9	72,9	69,6	52,6	57,7	61,1	74,6
Jena	71,4	64,2	59,0	77,5	63,8	85,2	67,7	64,2	75,6	58,7	72,9	71,8	65,5	55,5	62,2	63,2
Kiel	74,1	61,6	57,9	70,8	56,2	62,8	51,6	54,4	74,6	53,7	72,7	71,2	62,1	56,2	59,4	76,9
Leipzig	72,9	62,5	56,2	72,7	60,4	74,5	62,6	61,2	71,6	58,8	73,4	68,9	61,4	52,8	53,8	62,9
Mainz	68,0	60,9	64,0	70,1	58,9	65,0	60,4	58,5	62,9	49,0	62,0	63,3	60,1	50,6	53,6	62,3
Marburg	64,6	54,3	54,6	65,8	54,7	71,1	44,2	57,9	70,4	51,1	68,7	65,4	52,1	48,6	46,8	58,6
München	67,4	59,3	57,8	73,8	59,2	64,6	50,3	68,9	73,2	56,6	72,6	72,0	63,4	48,9	56,2	63,6
Münster	72,4	62,1	59,6	74,7	63,0	70,4	52,1	64,2	71,5	57,4	75,0	72,9	65,1	55,7	56,8	72,8
Regensburg	75,5	63,6	65,2	76,6	64,8	76,9	62,5	63,6	79,0	57,6	75,9	75,4	59,2	53,3	64,8	70,9
Saarbrücken	67,9	56,1	60,3	74,0	62,2	58,1	45,8	61,1	69,6	52,9	72,9	68,8	52,3	47,9	49,8	63,2
Tübingen	71,7	56,7	55,5	74,7	59,3	69,1	50,1	67,1	77,9	60,8	77,3	65,4	60,8	50,3	53,8	67,3
Würzburg	69,9	61,4	64,1	78,1	63,9	75,7	45,5	64,2	75,5	55,8	70,8	68,8	57,8	46,9	53,7	65,7
Gesamt	69,5	60,3	59,5	71,2	58,7	69,9	52,2	61,1	72,0	55,6	72,2	69,6	58,5	51,3	55,3	66,7

## Erster Abschnitt der Pharmazeutischen Prüfung Herbst 2008 - Chemie

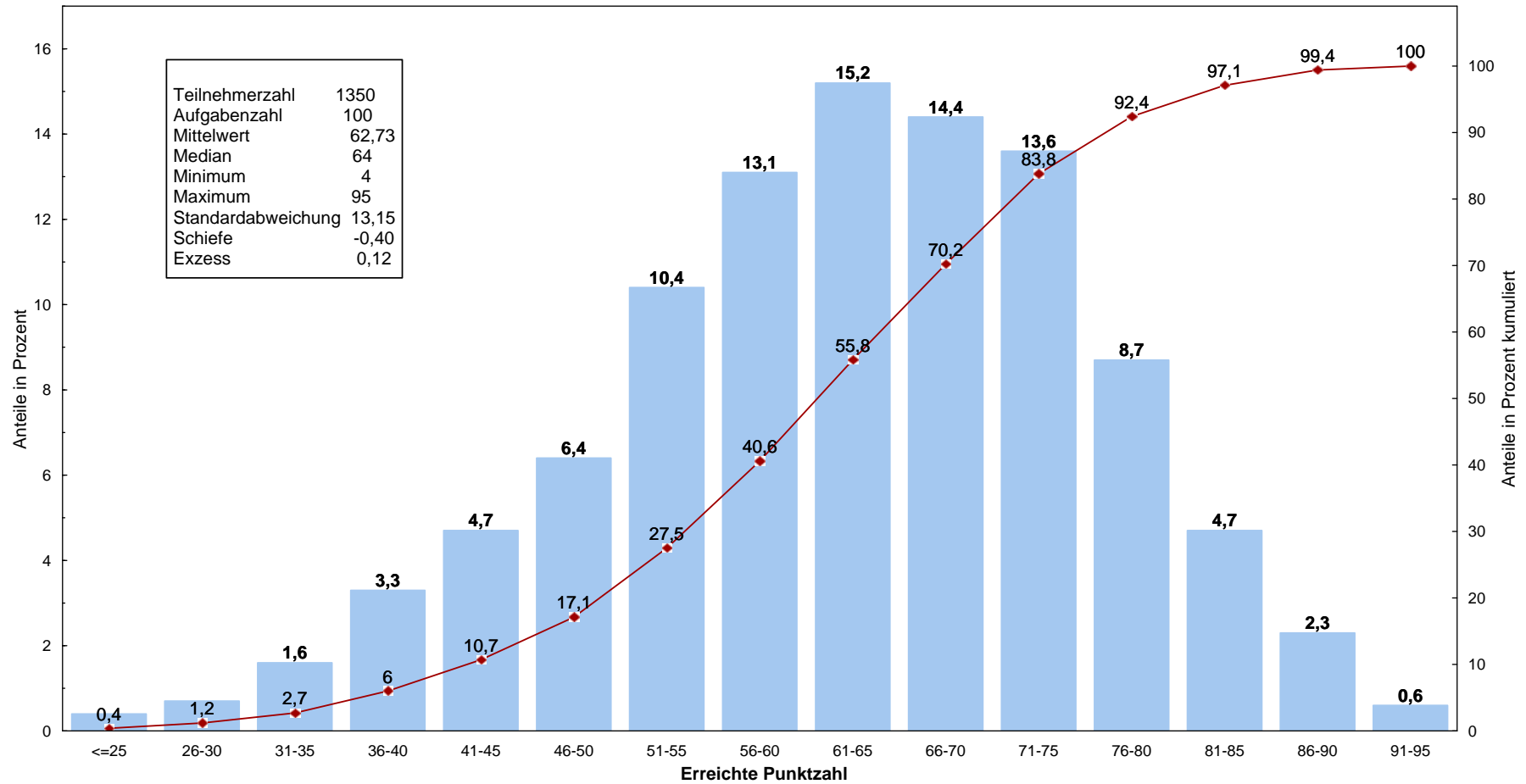
### Histogramm der Punktzahlen



Lesebeispiel: 7,1% aller Prüfungsteilnehmer haben eine Punktzahl zwischen 76 und 80;  
75,4% haben eine Punktzahl, die kleiner ist als 71.

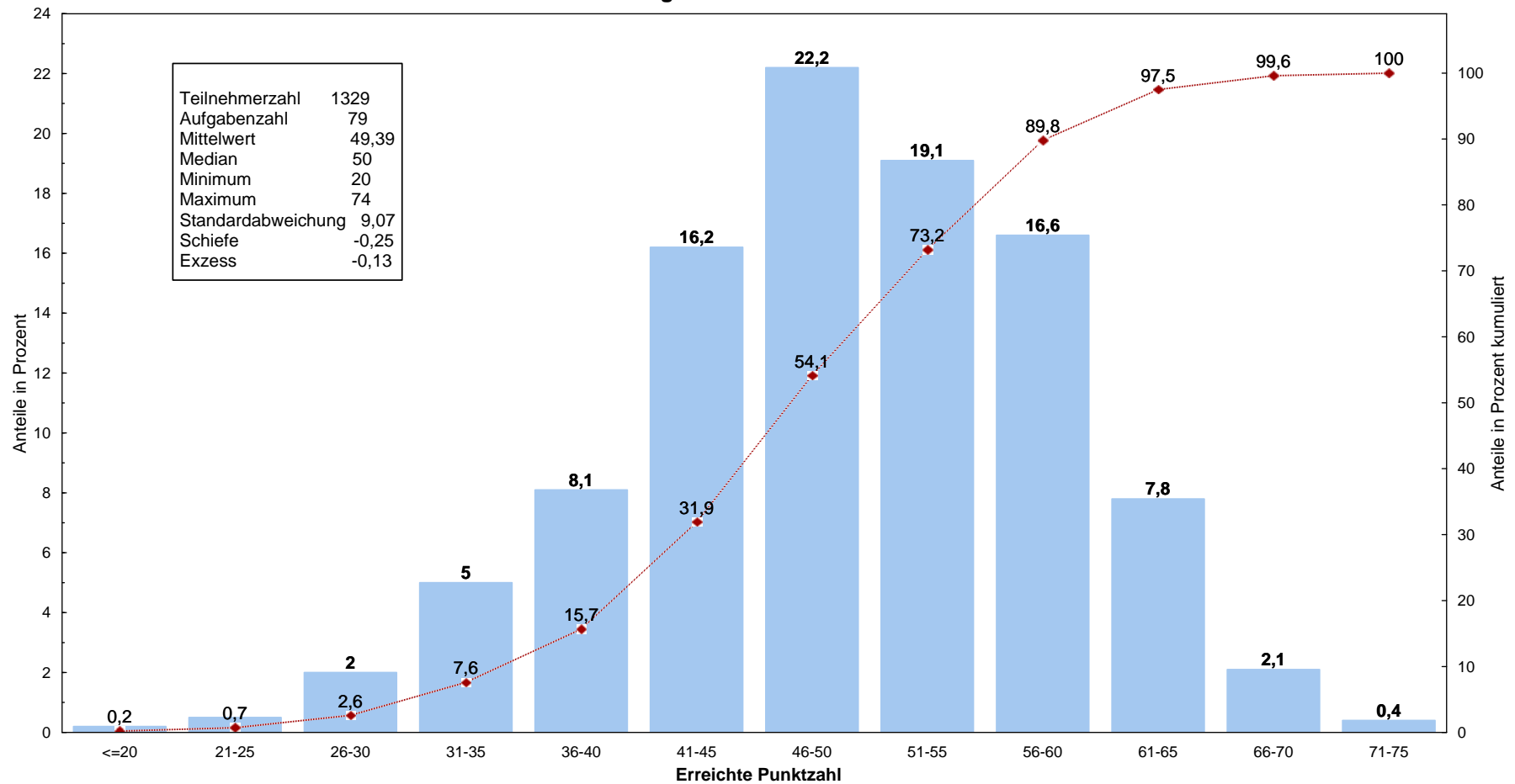
## Erster Abschnitt der Pharmazeutischen Prüfung Herbst 2008 - Biologie

### Histogramm der Punktzahlen



Lesebeispiel: 8,7% aller Prüfungsteilnehmer haben eine Punktzahl zwischen 76 und 80;  
70,2% haben eine Punktzahl, die kleiner ist als 71.

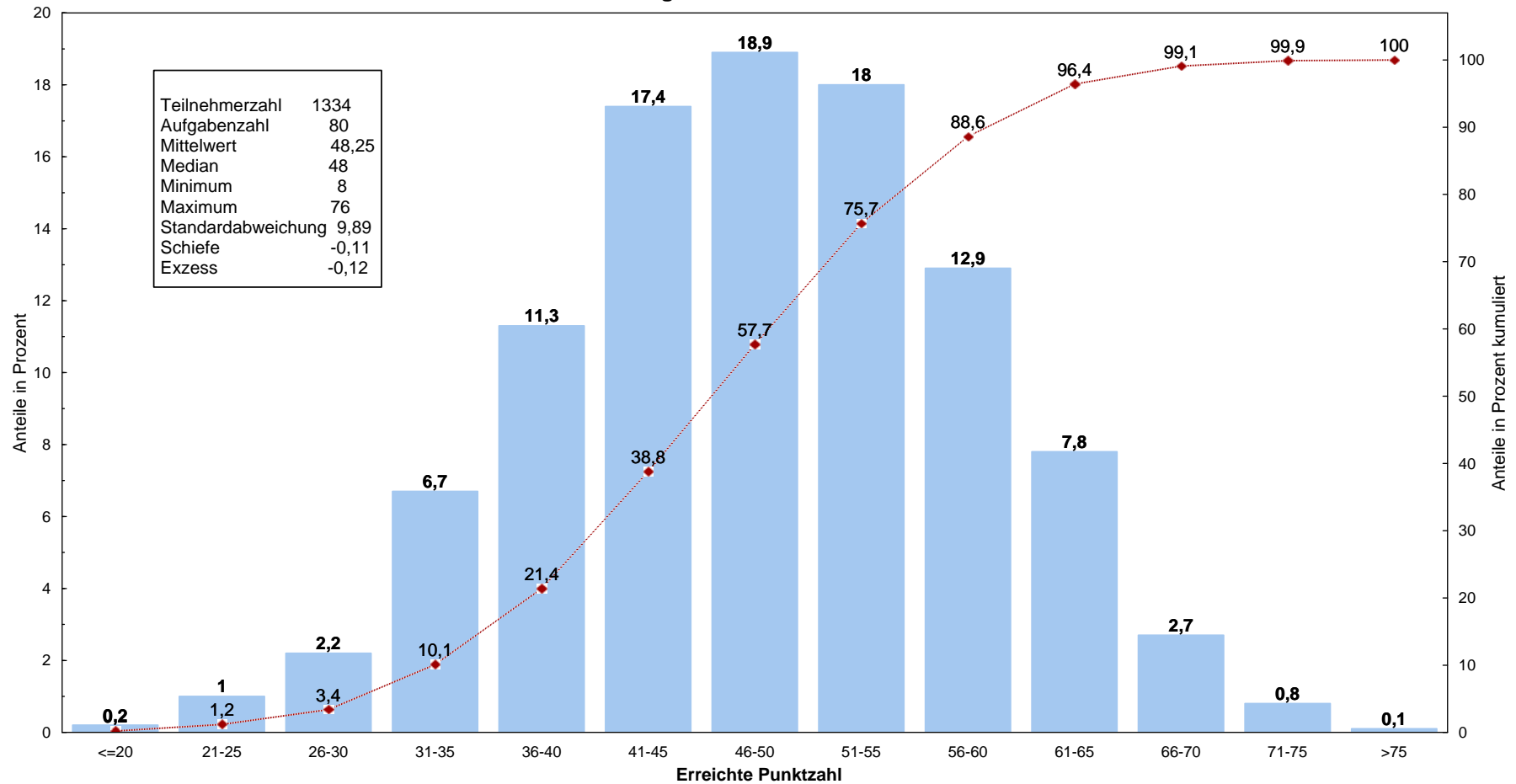
## Erster Abschnitt der Pharmazeutischen Prüfung Herbst 2008 - Physik Histogramm der Punktzahlen



Lesebeispiel: 7,8% aller Prüfungsteilnehmer haben eine Punktzahl zwischen 61 und 65;  
73,2% haben eine Punktzahl, die kleiner ist als 56.

## Erster Abschnitt der Pharmazeutischen Prüfung Herbst 2008 - Analytik

### Histogramm der Punktzahlen



Lesebeispiel: 7,8% aller Prüfungsteilnehmer haben eine Punktzahl zwischen 61 und 65;  
75,7% haben eine Punktzahl, die kleiner ist als 56.