

Institut für medizinische und pharmazeutische Prüfungsfragen

Erster Abschnitt der Pharmazeutischen Prüfung Frühjahr 2010

Ergebnisinformation

Stand: 31.3.2010

Hochschule	Chemie					Biologie					Physik					Analytik				
	Teil- nehmer	Misserfolge abs.	Misserfolge in %	Mittelw. in %	Std. abw.	Teil- nehmer	Misserfolge abs.	Misserfolge in %	Mittelw. in %	Std. abw.	Teil- nehmer	Misserfolge abs.	Misserfolge in %	Mittelw. in %	Std. abw.	Teil- nehmer	Misserfolge abs.	Misserfolge in %	Mittelw. in %	Std. abw.
Berlin	48	6	12,5	55,4	9,2	55	8	14,5	58,8	10,8	44	6	13,6	56,8	7,8	47	8	17,0	57,1	7,5
Bonn	60	10	16,7	53,3	10,1	69	14	20,3	56,6	11,9	60	13	21,7	55,9	9,3	68	20	29,4	54,0	9,1
Braunschweig	55	11	20,0	54,2	10,5	66	10	15,2	57,9	10,1	52	15	28,8	54,1	9,7	53	6	11,3	59,3	7,6
Düsseldorf	51	7	13,7	56,6	10,4	59	13	22,0	56,8	10,8	47	9	19,1	55,3	9,9	50	5	10,0	59,2	8,3
Erlangen	13	1	7,7	55,6	10,1	21	6	28,6	55,1	11,6	8	1	12,5	48,1	5,5	18	4	22,2	55,6	6,8
Frankfurt	49	6	12,2	53,7	9,1	53	9	17,0	58,1	9,7	48	12	25,0	52,1	7,9	49	4	8,2	58,9	7,7
Freiburg	18	0	0,0	62,1	7,8	28	4	14,3	62,3	12,0	21	0	0,0	61,8	8,3	23	0	0,0	63,8	8,5
Greifswald	34	12	35,3	50,1	11,1	31	0	0,0	64,1	8,8	27	2	7,4	58,0	7,0	36	11	30,6	53,2	8,9
Halle	22	4	18,2	56,3	10,7	15	0	0,0	65,0	9,8	5	0	0,0	64,8	13,5	16	0	0,0	65,6	8,3
Hamburg	23	2	8,7	53,8	6,6	39	12	30,8	55,2	12,5	25	6	24,0	54,9	7,7	20	0	0,0	58,8	4,8
Jena	10	1	10,0	52,8	7,4	3	0	0,0	62,7	8,7	4	1	25,0	53,1	6,4	11	2	18,2	58,3	8,6
Kiel	43	3	7,0	58,8	9,5	45	9	20,0	59,8	12,8	40	2	5,0	62,7	8,0	41	2	4,9	63,8	6,8
Leipzig	6	2	33,3	53,0	10,0	6	2	33,3	53,7	9,8	4	1	25,0	50,3	5,9	9	1	11,1	57,1	7,7
Mainz	35	6	17,1	54,7	11,3	39	4	10,3	57,8	12,5	35	4	11,4	56,9	9,6	42	7	16,7	56,0	8,7
Marburg	61	13	21,3	53,9	10,2	55	12	21,8	56,4	10,5	48	13	27,1	52,5	9,2	69	18	26,1	53,4	8,2
München	68	10	14,7	57,0	12,3	57	6	10,5	60,9	9,9	50	3	6,0	59,8	8,1	43	4	9,3	60,2	7,0
Münster	71	20	28,2	53,1	11,0	77	12	15,6	57,5	12,5	57	6	10,5	58,2	8,7	67	3	4,5	60,4	7,4
Regensburg	23	1	4,3	59,0	8,1	26	6	23,1	54,3	8,5	28	7	25,0	54,7	8,4	34	2	5,9	60,6	7,8
Saarbrücken	18	3	16,7	56,0	10,2	17	2	11,8	54,5	8,9	17	3	17,6	55,7	7,5	18	1	5,6	58,5	6,6
Tübingen	27	10	37,0	47,1	9,4	20	2	10,0	56,4	7,8	19	4	21,1	51,9	7,1	24	8	33,3	47,6	7,5
Würzburg	23	1	4,3	57,1	8,5	30	2	6,7	61,4	8,2	34	6	17,6	54,6	7,6	27	3	11,1	57,2	6,9
Gesamt	758	129	17,0	54,8	10,4	811	133	16,4	58,2	11,0	673	114	16,9	56,1	8,8	765	109	14,2	57,8	8,3

Institut für medizinische und pharmazeutische Prüfungsfragen

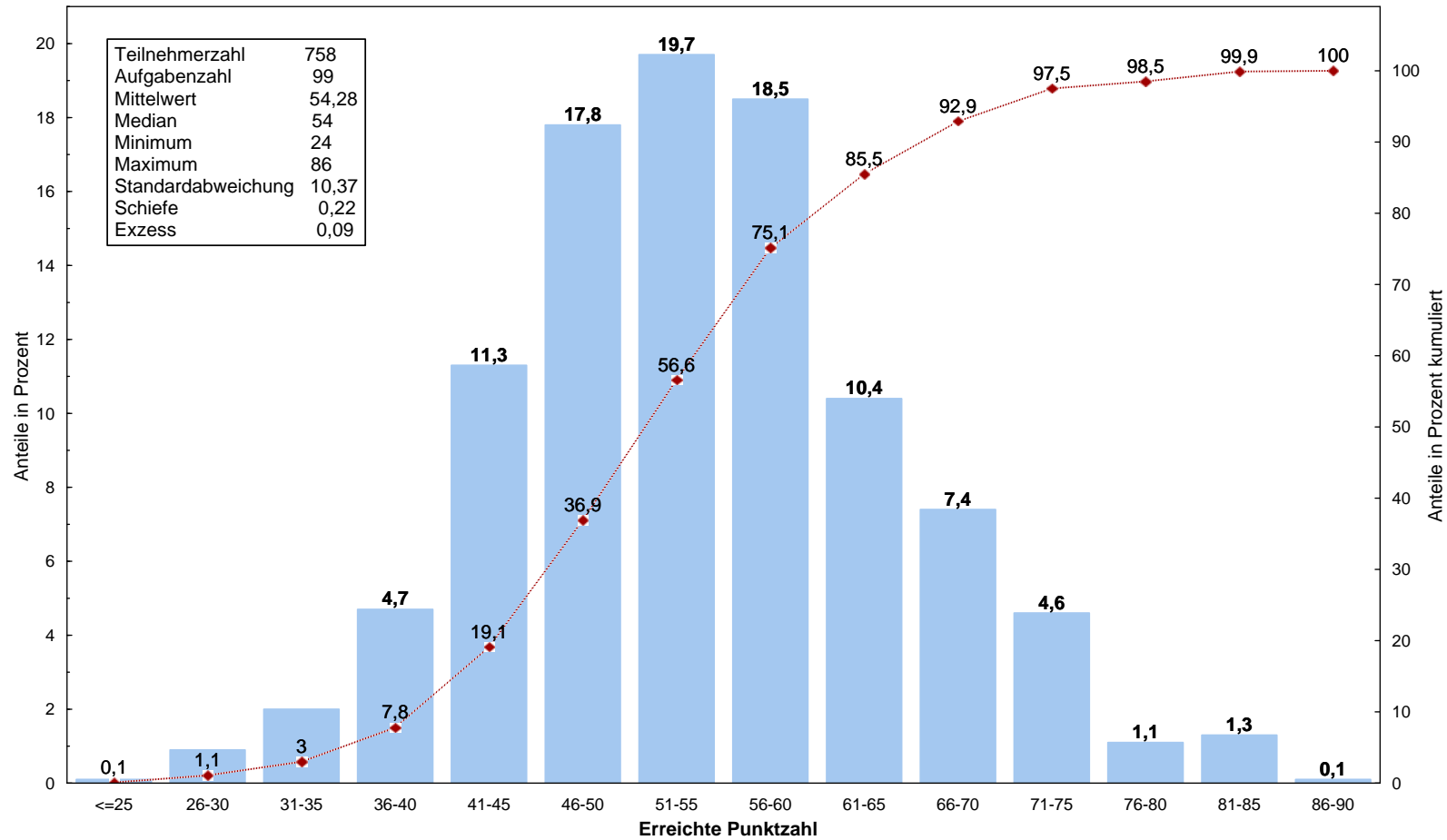
Erster Abschnitt der Pharmazeutischen Prüfung Frühjahr 2010

Fachergebnisse in Prozent

Hochschule	Chemie			Biologie					Physik					Analytik		
	allgemeine Chemie	anorganische Chemie	organische Chemie	Cytologie Genetik	Physiologie	Morphologie Histologie Anatomie	Arzneipflanzen-systematik	Humanbiologie	Allgemeines Mechanik	Wärmelehre	Elektrizität, Magnetismus	Optik Strahlung Atomphysik	Arzneiformenlehre	klassische qualitative Analyse	klassische quantitative Analyse	instrumentelle Analyse
	Aufgabenzahlen			Aufgabenzahlen					Aufgabenzahlen					Aufgabenzahlen		
	25	24	50	27	19	10	17	27	7	22	14	13	24	19	20	41
Berlin	65,3	58,2	49,2	61,3	56,1	57,3	50,5	64,0	62,3	53,5	51,3	49,5	65,2	51,7	57,8	59,3
Bonn	63,5	55,1	47,4	57,5	56,8	57,2	47,2	61,3	61,2	57,5	49,6	47,1	61,3	54,8	51,0	55,0
Braunschweig	62,5	55,5	49,4	60,6	55,1	59,2	53,7	59,1	59,1	49,7	48,9	48,8	62,5	53,9	57,3	62,8
Düsseldorf	67,8	56,8	51,0	60,9	56,6	54,9	52,7	56,1	57,8	50,7	49,5	47,6	66,5	55,9	53,8	63,4
Erlangen	64,9	56,7	50,5	61,6	54,6	57,6	43,4	55,4	48,2	42,6	42,9	44,2	58,3	49,4	51,9	60,3
Frankfurt	65,1	54,0	47,8	61,8	57,7	54,0	45,9	63,9	58,0	46,7	45,2	44,6	63,3	56,5	54,9	61,9
Freiburg	69,8	60,4	59,1	64,3	60,5	60,0	55,9	66,3	69,4	60,0	57,1	55,7	67,5	58,1	60,7	67,9
Greifswald	62,6	53,7	42,2	64,5	58,7	65,2	60,9	68,9	60,3	57,6	51,6	51,3	65,1	53,9	47,1	55,9
Halle	66,2	60,6	49,3	67,9	69,5	66,0	55,7	64,4	71,4	60,9	62,9	58,5	70,8	60,5	65,3	68,1
Hamburg	68,7	58,0	44,3	56,6	58,3	51,5	47,5	57,8	60,0	54,2	51,1	48,9	59,3	54,7	55,0	62,4
Jena	65,6	62,9	41,6	60,5	68,4	66,7	58,8	61,7	50,0	51,1	48,2	46,2	62,5	58,9	62,3	56,1
Kiel	74,6	60,5	50,1	59,5	58,4	61,3	55,9	63,0	61,1	56,1	56,3	62,7	72,9	57,8	57,4	69,7
Leipzig	66,7	62,5	41,7	62,3	50,9	38,3	45,1	58,0	57,1	44,3	39,3	51,9	59,4	56,1	56,1	58,0
Mainz	63,0	51,9	51,9	57,9	55,7	61,0	55,7	59,4	61,2	52,1	51,6	49,9	67,0	50,8	49,5	61,6
Marburg	67,3	54,4	47,1	58,7	53,2	59,6	48,4	60,2	52,7	47,3	46,9	49,7	62,2	50,9	48,8	56,9
München	68,9	57,4	50,9	64,7	59,5	55,6	52,6	65,3	66,9	52,9	52,6	51,7	72,7	57,8	58,5	62,2
Münster	65,0	57,7	44,9	62,4	52,6	55,1	50,6	61,1	58,1	54,9	51,6	52,0	68,3	55,1	54,2	65,9
Regensburg	68,0	54,5	56,6	58,0	56,5	58,5	48,4	51,3	59,7	53,4	48,2	47,5	62,1	56,2	59,3	63,3
Saarbrücken	64,0	52,1	53,9	58,8	56,3	52,4	45,0	55,6	57,1	52,9	53,4	52,5	60,8	50,6	52,5	65,2
Tübingen	57,6	49,8	40,6	59,4	53,4	51,0	43,5	65,6	51,9	50,0	42,9	47,8	61,2	45,4	43,5	50,5
Würzburg	68,5	59,6	50,2	65,2	58,6	62,0	53,9	64,0	62,6	53,9	48,1	48,9	59,9	51,1	51,7	62,7
Gesamt	66,0	56,3	48,5	60,9	56,7	57,4	51,0	61,2	59,8	52,7	50,1	50,1	64,9	54,2	54,0	61,3

Erster Abschnitt der Pharmazeutischen Prüfung Frühjahr 2010 - Chemie

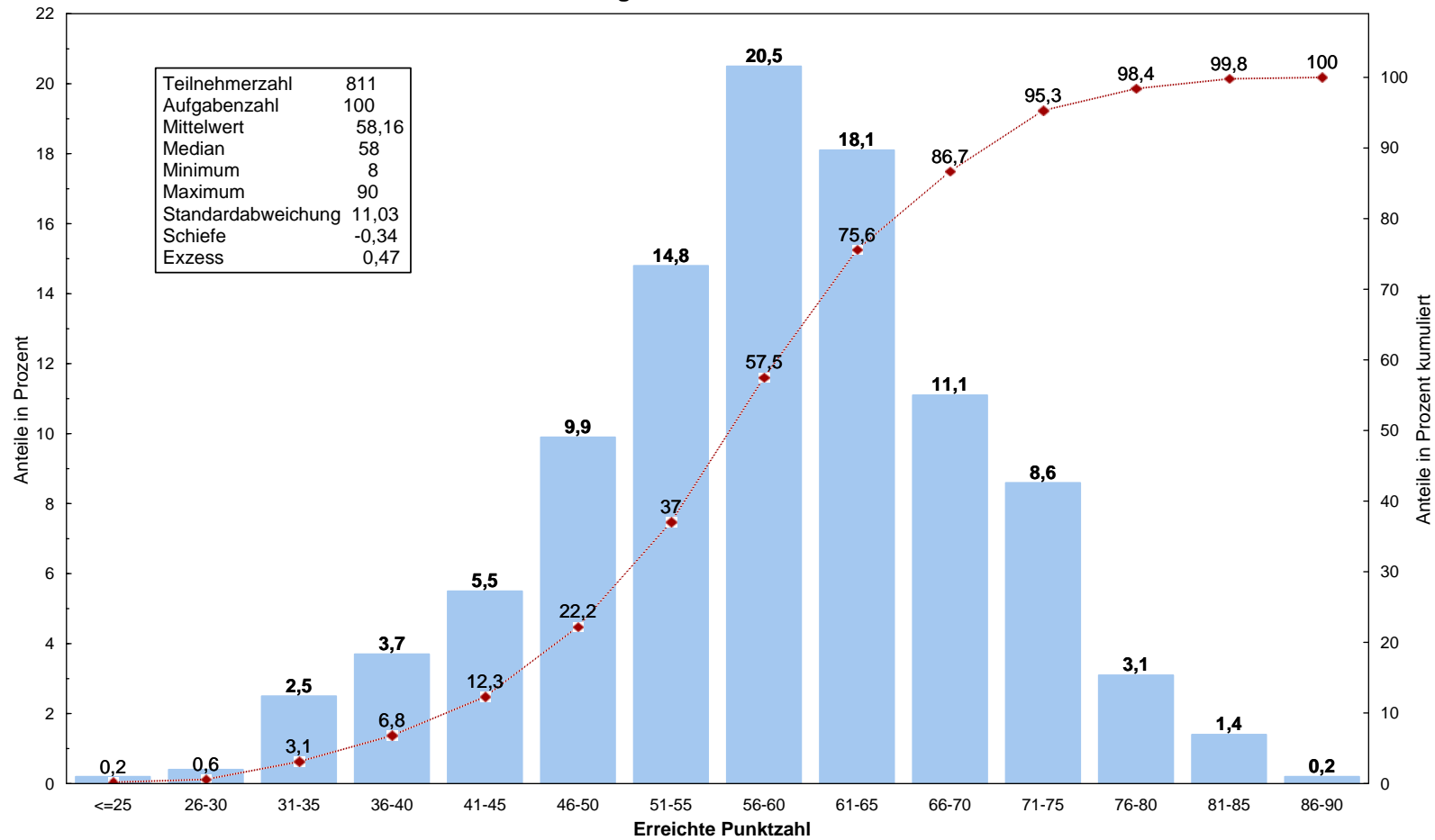
Histogramm der Punktzahlen



Lesebeispiel: 1,1% aller Prüfungsteilnehmer haben eine Punktzahl zwischen 76 und 80;
 92,9% haben eine Punktzahl, die kleiner ist als 71.

Erster Abschnitt der Pharmazeutischen Prüfung Frühjahr 2010 - Biologie

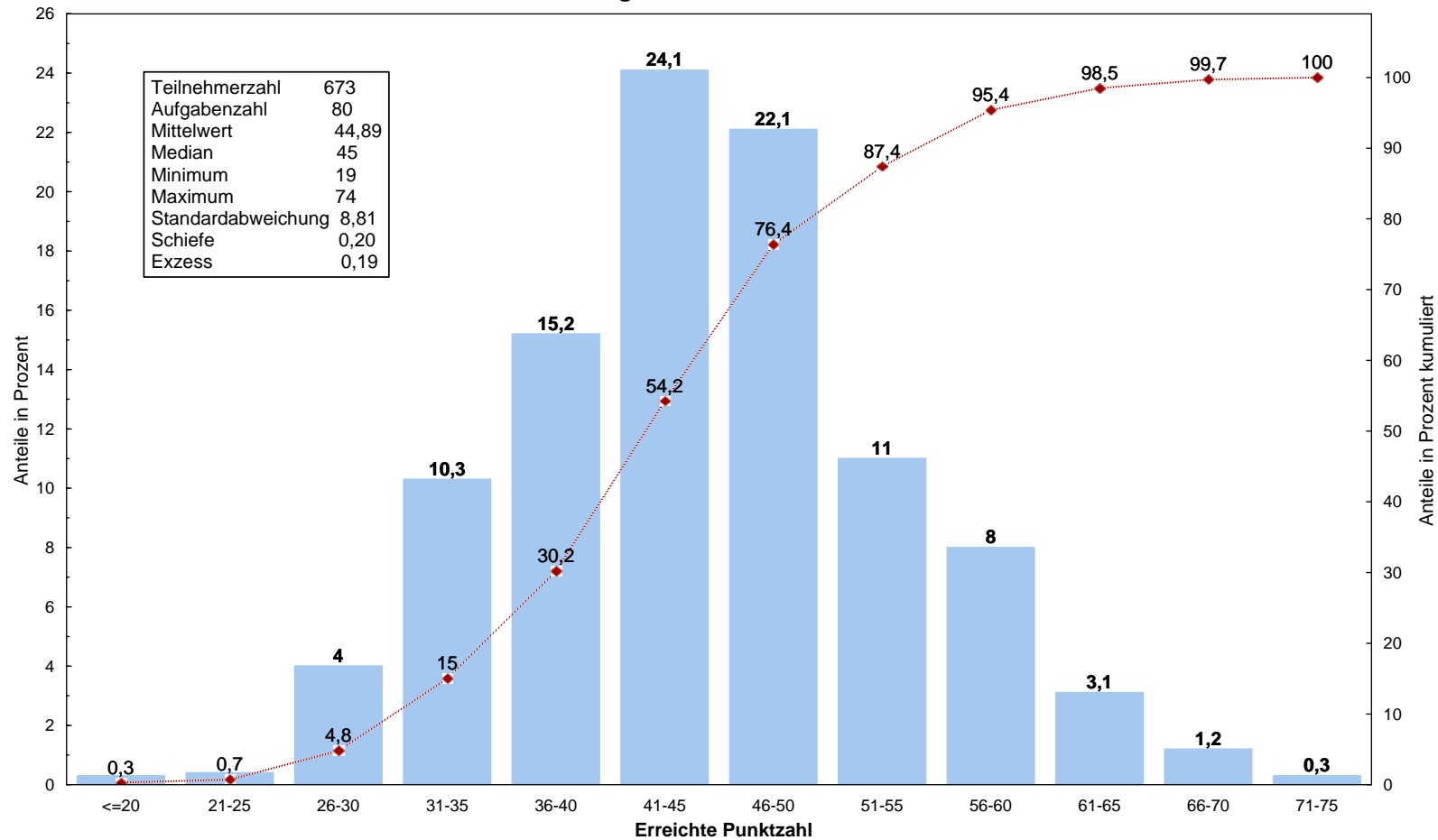
Histogramm der Punktzahlen



Lesebeispiel: 3,1% aller Prüfungsteilnehmer haben eine Punktzahl zwischen 76 und 80;
86,7% haben eine Punktzahl, die kleiner ist als 71.

Erster Abschnitt der Pharmazeutischen Prüfung Frühjahr 2010 - Physik

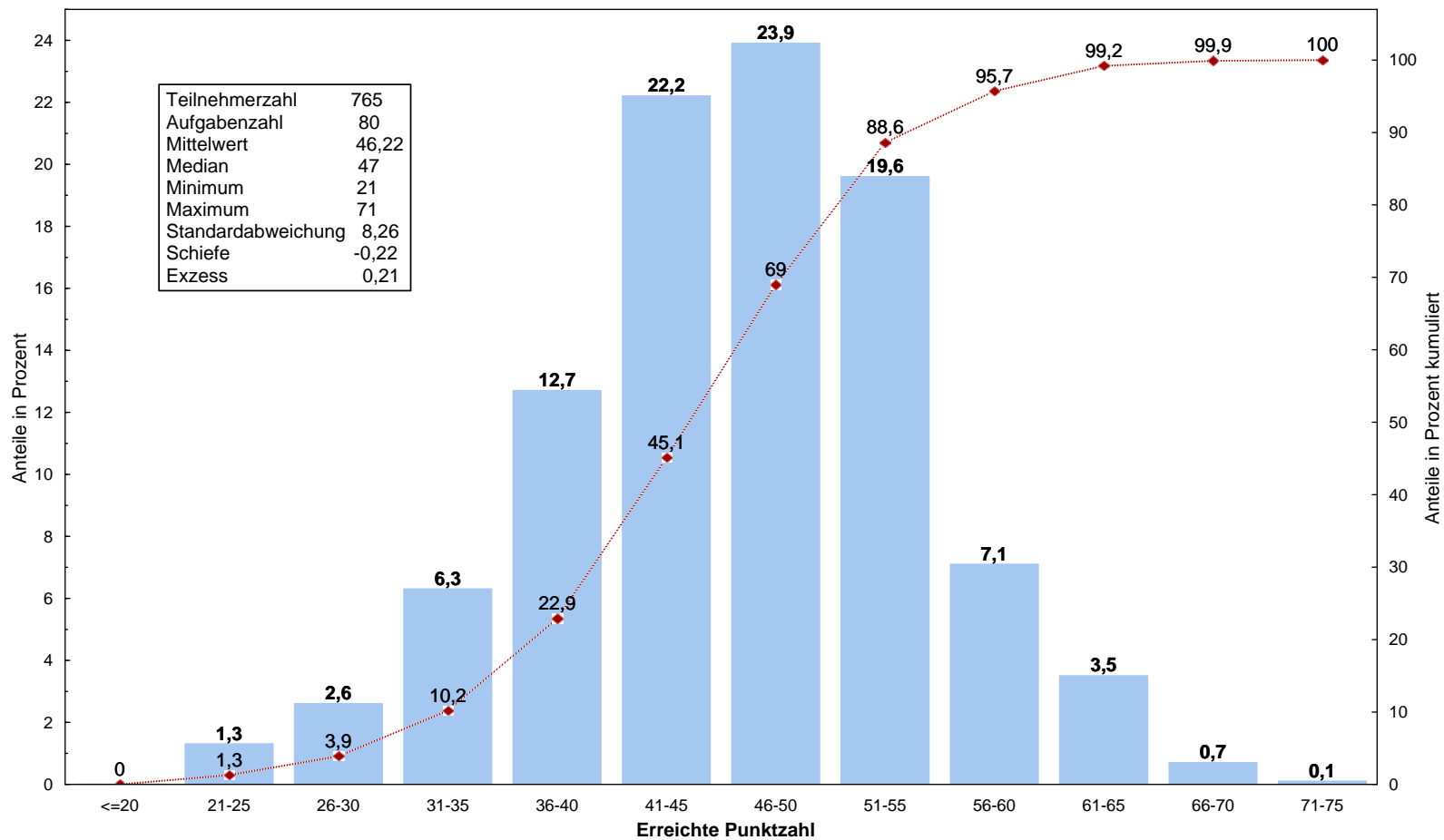
Histogramm der Punktzahlen



Lesebeispiel: 3,1% aller Prüfungsteilnehmer haben eine Punktzahl zwischen 61 und 65;
87,4% haben eine Punktzahl, die kleiner ist als 56.

Erster Abschnitt der Pharmazeutischen Prüfung Frühjahr 2010 - Analytik

Histogramm der Punktzahlen



Lesebeispiel: 3,5% aller Prüfungsteilnehmer haben eine Punktzahl zwischen 61 und 65;
88,6% haben eine Punktzahl, die kleiner ist als 56.