

Institut für medizinische und pharmazeutische Prüfungsfragen

Erster Abschnitt der Pharmazeutischen Prüfung Frühjahr 2009

Ergebnisinformation

Stand: 3.6.2009

Hochschule	Chemie					Biologie					Physik					Analytik				
	Teil- nehmer	Misserfolge abs.	in %	Mittelw. in %	Std. abw.	Teil- nehmer	Misserfolge abs.	in %	Mittelw. in %	Std. abw.	Teil- nehmer	Misserfolge abs.	in %	Mittelw. in %	Std. abw.	Teil- nehmer	Misserfolge abs.	in %	Mittelw. in %	Std. abw.
Berlin	58	4	6,9	63,1	11,5	57	9	15,8	61,4	10,6	65	13	20,0	57,9	8,2	57	5	8,8	58,1	8,0
Bonn	79	12	15,2	59,4	11,5	85	13	15,3	60,2	12,9	71	8	11,3	61,8	8,3	88	19	21,6	54,3	8,4
Braunschweig	64	6	9,4	60,7	10,0	76	24	31,6	56,1	15,2	76	22	28,9	54,6	8,7	58	2	3,4	60,0	6,5
Düsseldorf	48	8	16,7	57,0	9,7	58	15	25,9	58,5	13,3	55	8	14,5	57,7	6,4	54	6	11,1	53,3	6,7
Erlangen	10	3	30,0	56,6	9,7	15	1	6,7	57,8	9,2	12	1	8,3	62,7	6,3	15	3	20,0	56,6	8,8
Frankfurt	44	4	9,1	63,3	10,0	52	8	15,4	60,9	11,8	51	4	7,8	61,2	7,2	46	2	4,3	60,0	6,7
Freiburg	10	0	0,0	65,9	5,7	16	0	0,0	69,8	8,6	17	1	5,9	67,9	7,9	10	0	0,0	62,5	7,6
Greifswald	47	13	27,7	55,0	11,5	38	4	10,5	65,5	10,2	42	8	19,0	58,6	8,9	47	13	27,7	51,4	8,3
Halle	15	2	13,3	57,2	9,3	16	4	25,0	62,8	13,7	7	0	0,0	60,1	6,3	20	3	15,0	58,4	10,1
Hamburg	16	3	18,8	55,9	12,8	23	6	26,1	57,9	14,9	15	4	26,7	57,9	6,3	11	1	9,1	58,6	7,6
Jena	10	0	0,0	61,4	6,9	2	0	0,0	62,5	6,4	3	0	0,0	67,1	8,6	11	0	0,0	59,5	6,1
Kiel	38	3	7,9	64,6	14,0	41	5	12,2	64,4	14,8	38	3	7,9	63,8	9,2	35	4	11,4	60,9	8,1
Leipzig	5	0	0,0	51,7	3,3	3	0	0,0	61,0	5,3	2	0	0,0	55,8	6,4	14	3	21,4	54,3	8,6
Mainz	29	1	3,4	65,8	11,6	33	3	9,1	68,1	12,3	35	4	11,4	65,1	9,0	32	2	6,3	60,3	8,6
Marburg	95	39	41,1	51,4	10,1	96	25	26,0	56,3	11,6	90	22	24,4	55,3	8,6	108	33	30,6	49,3	8,4
München	70	20	28,6	55,5	12,7	56	7	12,5	62,6	12,6	55	5	9,1	63,0	8,2	69	14	20,3	53,5	9,0
Münster	65	12	18,5	60,7	11,2	60	8	13,3	62,1	13,6	61	9	14,8	61,5	9,0	61	9	14,8	57,6	8,6
Regensburg	11	3	27,3	60,8	14,9	15	1	6,7	66,1	12,6	20	1	5,0	64,2	6,5	17	3	17,6	59,2	7,3
Saarbrücken	16	1	6,3	63,8	11,8	17	1	5,9	63,4	11,4	18	2	11,1	59,8	7,2	21	2	9,5	59,0	8,5
Tübingen	41	14	34,1	55,4	11,8	35	2	5,7	64,5	10,6	33	5	15,2	61,8	8,2	42	5	11,9	55,4	7,2
Würzburg	35	1	2,9	67,9	10,3	35	4	11,4	67,3	11,8	40	6	15,0	60,0	9,1	43	3	7,0	58,4	7,9
Gesamt	806	149	18,5	59,1	11,9	829	140	16,9	61,2	13,0	806	126	15,6	59,9	8,6	859	132	15,4	55,9	8,5

Die Misserfolgsquoten sind unter Berücksichtigung des Nachteilsverbots (§ 10 Abs. 4 Satz 6 AAppO) ermittelt.

Institut für medizinische und pharmazeutische Prüfungsfragen

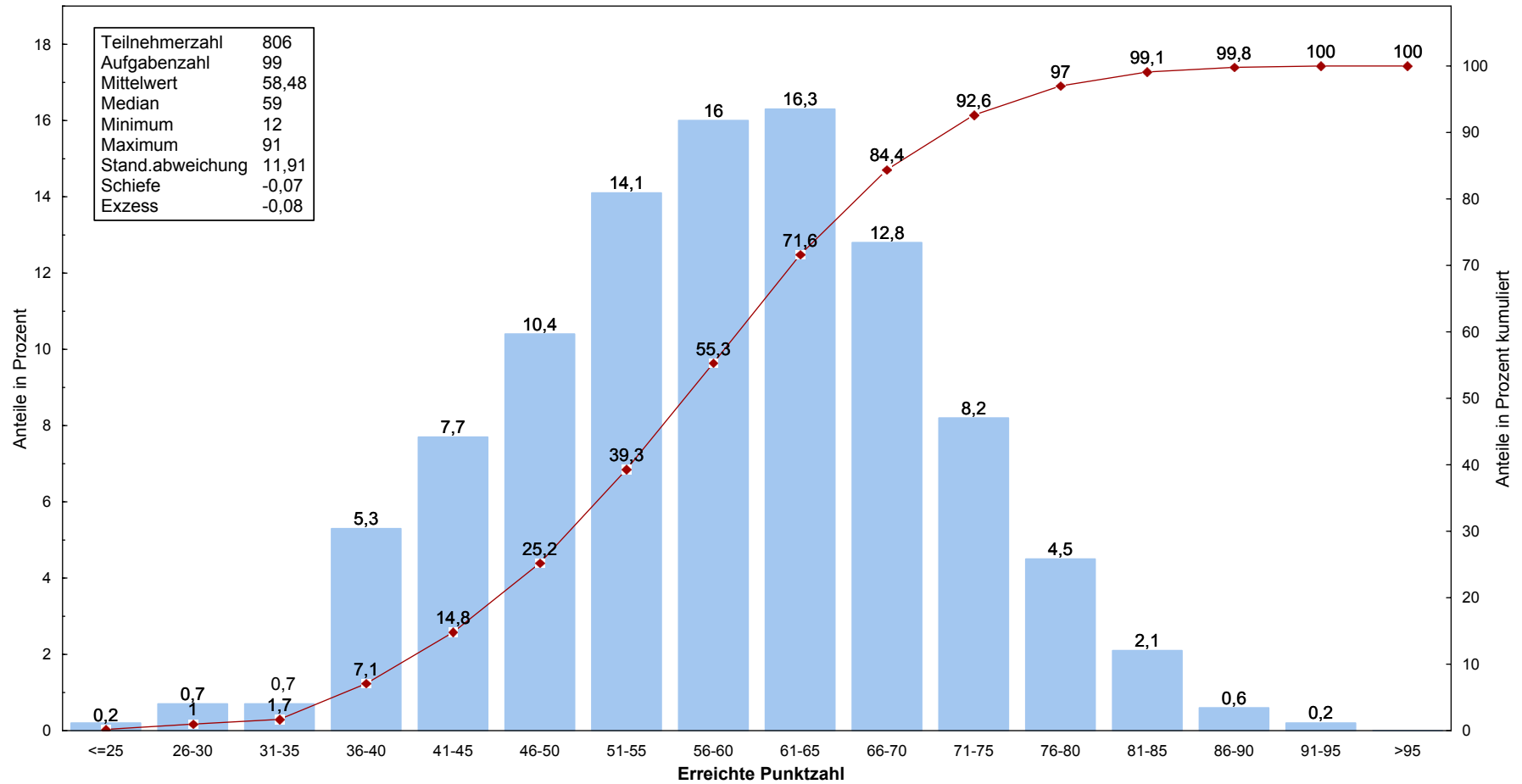
Erster Abschnitt der Pharmazeutischen Prüfung Frühjahr 2009

Fachergebnisse in Prozent

Hochschule	Chemie			Biologie					Physik					Analytik		
	allgemeine Chemie	anorganische Chemie	organische Chemie	Cytologie Genetik	Physiologie	Morphologie Histologie Anatomie	Arzneipflanzen-systematik	Humanbiologie	Allgemeines Mechanik	Wärmelehre	Elektrizität, Magnetismus	Optik Strahlung Atomphysik	Arzneiformenlehre	klassische qualitative Analyse	klassische quantitative Analyse	instrumentelle Analyse
	Aufgabenzahlen			Aufgabenzahlen					Aufgabenzahlen					Aufgabenzahlen		
	25	25	49	26	20	10	17	27	10	17	11	16	24	19	20	41
Berlin	66,1	62,0	62,1	64,9	55,9	66,7	55,1	63,9	74,0	49,3	53,0	53,7	62,2	51,9	61,9	59,1
Bonn	62,9	53,5	60,7	64,4	53,5	68,0	50,4	64,4	80,1	61,6	61,3	55,3	58,7	46,2	55,3	57,6
Braunschweig	62,6	52,6	63,9	60,8	51,9	63,0	50,5	55,5	67,4	50,3	51,3	49,1	57,5	54,5	61,3	61,9
Düsseldorf	59,8	53,9	57,1	61,7	51,4	66,6	55,8	59,5	68,4	49,8	56,0	52,2	63,2	43,0	58,4	55,6
Erlangen	58,8	54,0	56,7	63,3	52,0	58,0	49,8	61,7	79,2	54,4	59,8	55,2	68,1	53,0	64,0	54,6
Frankfurt	64,5	55,8	66,6	69,1	56,9	61,9	51,4	61,8	77,6	53,1	60,8	57,4	62,9	54,2	61,2	62,1
Freiburg	72,8	52,0	69,4	77,6	61,9	78,8	61,4	69,9	82,4	65,1	64,7	63,2	68,6	59,5	63,5	63,4
Greifswald	56,8	49,7	56,7	69,1	53,0	75,0	67,5	66,4	73,6	54,8	55,6	47,8	63,7	45,1	54,9	52,6
Halle	61,9	49,6	58,8	63,9	58,8	78,1	59,9	60,6	72,9	47,9	54,5	58,9	66,7	47,6	64,5	60,5
Hamburg	60,8	50,8	56,1	64,0	53,7	62,6	49,1	58,9	80,7	56,5	53,9	53,8	54,2	45,5	56,8	65,6
Jena	62,4	61,2	61,0	67,3	60,0	55,0	52,9	68,5	86,7	56,9	57,6	60,4	75,0	56,0	63,2	59,4
Kiel	65,5	63,9	64,6	68,3	58,9	69,5	63,0	63,6	74,5	52,2	56,9	59,7	73,5	55,2	56,6	65,6
Leipzig	54,4	47,2	52,7	69,2	48,3	46,7	70,6	61,7	60,0	50,0	59,1	56,3	56,3	43,2	60,0	56,6
Mainz	65,2	61,0	68,6	74,2	60,2	73,9	67,2	66,3	74,3	55,8	58,7	60,2	73,9	52,5	59,2	64,5
Marburg	54,6	48,0	51,4	62,5	49,2	63,8	51,1	56,1	71,6	50,9	55,1	46,3	57,9	42,8	51,7	51,2
München	58,9	50,8	56,2	66,0	54,5	65,7	54,7	69,2	77,1	49,6	57,5	60,8	70,7	47,4	57,5	54,4
Münster	61,9	61,0	60,0	66,2	56,4	67,3	56,3	64,2	72,6	53,8	56,9	56,6	67,8	48,2	58,1	61,8
Regensburg	62,9	59,6	60,3	70,0	61,7	72,7	65,9	63,5	80,5	54,4	60,9	62,8	66,9	51,4	64,4	60,3
Saarbrücken	65,5	57,0	66,3	69,2	62,6	65,3	55,4	62,7	70,6	56,9	61,1	59,0	57,4	50,4	61,2	61,9
Tübingen	59,5	44,9	58,6	69,3	54,1	66,9	59,2	69,9	77,3	56,1	54,0	54,7	67,8	44,1	57,4	59,7
Würzburg	71,2	63,3	68,6	72,5	63,3	74,6	59,7	67,2	74,5	52,2	57,3	58,0	62,1	48,0	62,1	61,4
Gesamt	61,6	54,5	60,1	66,0	54,9	67,1	55,6	62,7	74,2	53,3	56,7	54,6	63,6	48,3	58,2	58,3

Erster Abschnitt der Pharmazeutischen Prüfung Frühjahr 2009 - Chemie

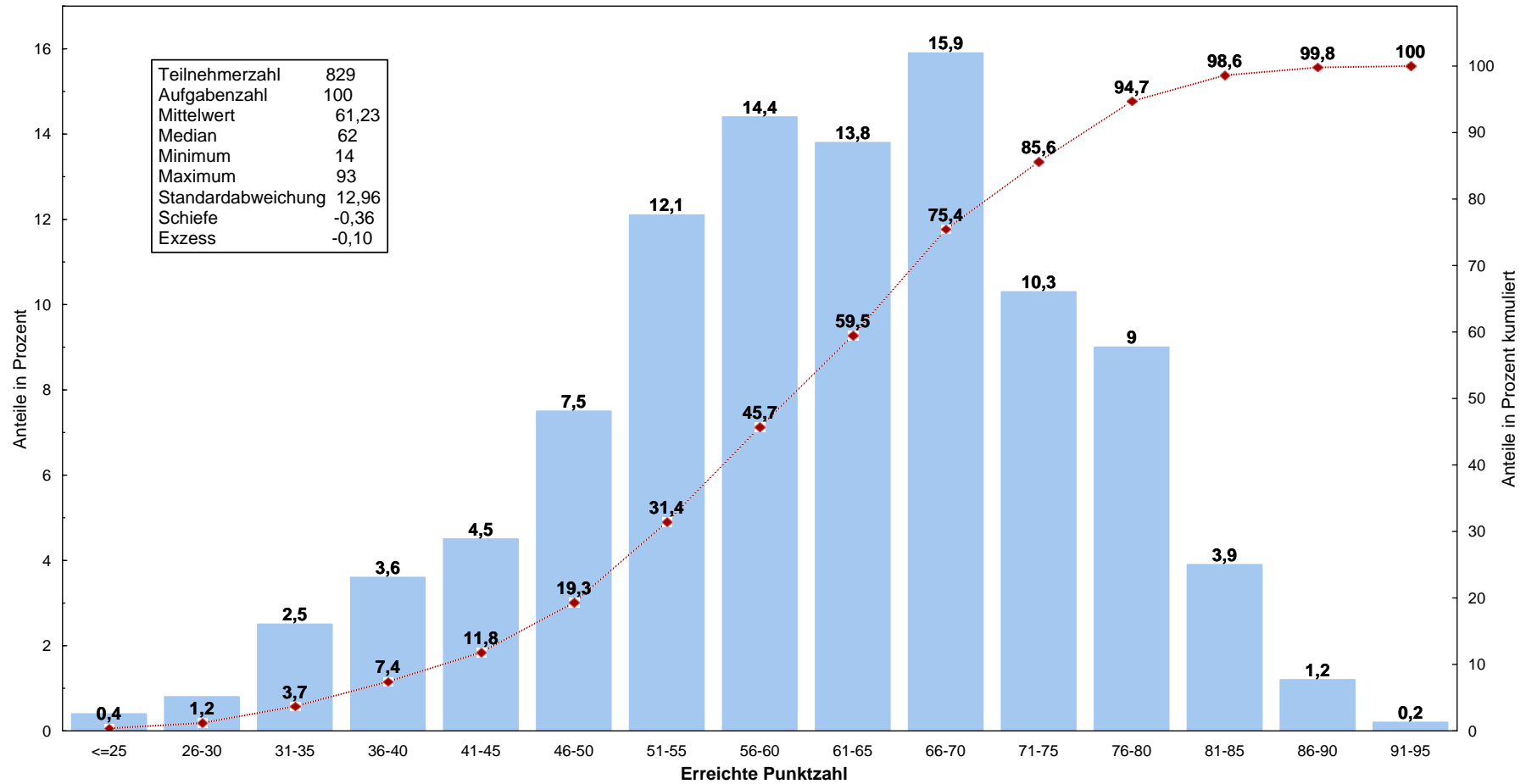
Histogramm der Punktzahlen



Lesebeispiel: 4,5% aller Prüfungsteilnehmer haben eine Punktzahl zwischen 76 und 80;
84,4% haben eine Punktzahl, die kleiner ist als 71.

Erster Abschnitt der Pharmazeutischen Prüfung Frühjahr 2009 - Biologie

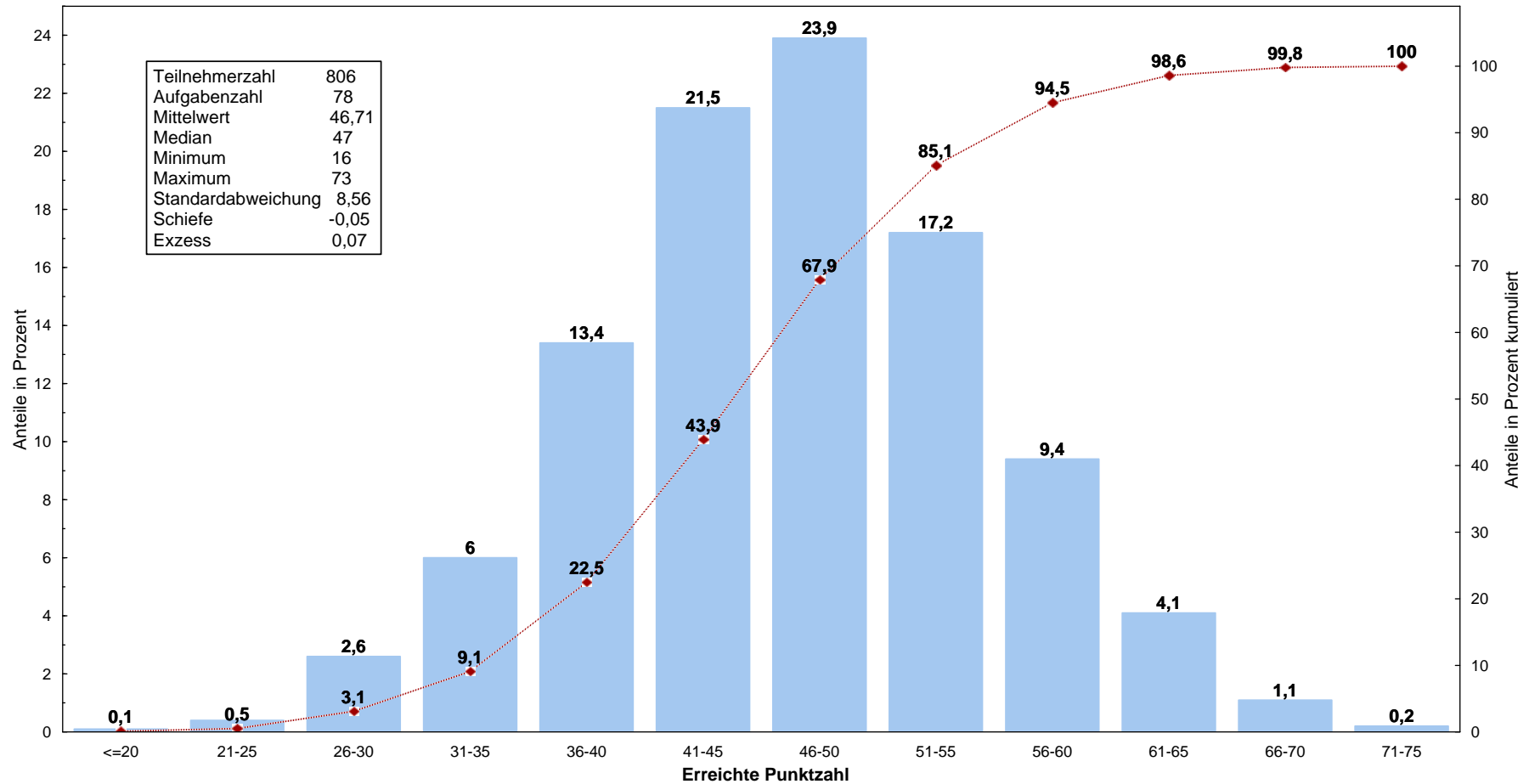
Histogramm der Punktzahlen



Lesebeispiel: 9% aller Prüfungsteilnehmer haben eine Punktzahl zwischen 76 und 80;
75,4% haben eine Punktzahl, die kleiner ist als 71.

Erster Abschnitt der Pharmazeutischen Prüfung Frühjahr 2009 - Physik

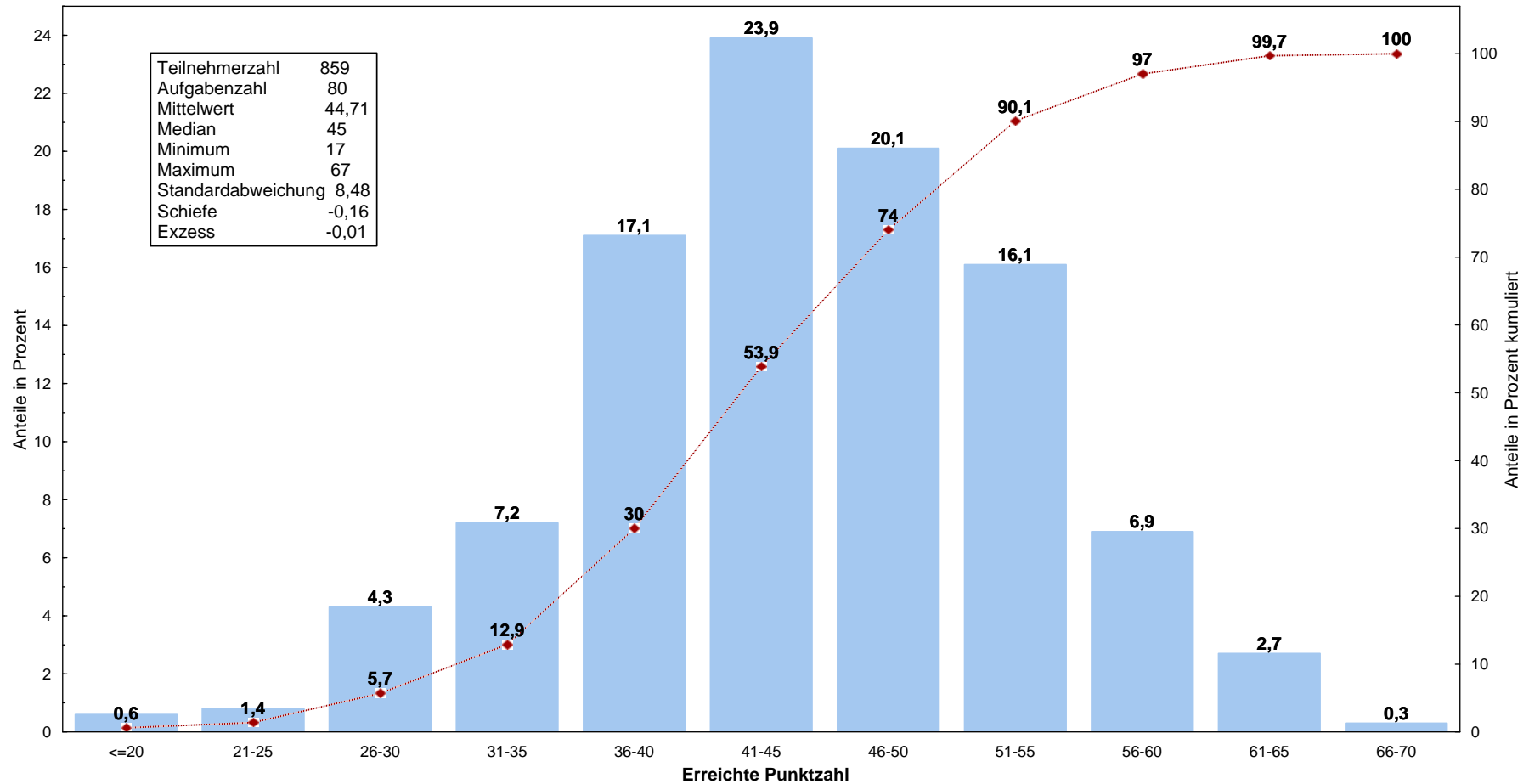
Histogramm der Punktzahlen



Lesebeispiel: 4,1% aller Prüfungsteilnehmer haben eine Punktzahl zwischen 61 und 65;
 85,1% haben eine Punktzahl, die kleiner ist als 56.

Erster Abschnitt der Pharmazeutischen Prüfung Frühjahr 2009 - Analytik

Histogramm der Punktzahlen



Lesebeispiel: 2,7% aller Prüfungsteilnehmer haben eine Punktzahl zwischen 61 und 65;
90,1% haben eine Punktzahl, die kleiner ist als 56.