

Institut für medizinische und pharmazeutische Prüfungsfragen

Schriftlicher Teil der Prüfung für Psychologische Psychotherapeuten Herbst 2009

gewertete Aufgaben: 80
Bestehensgrenze: 48

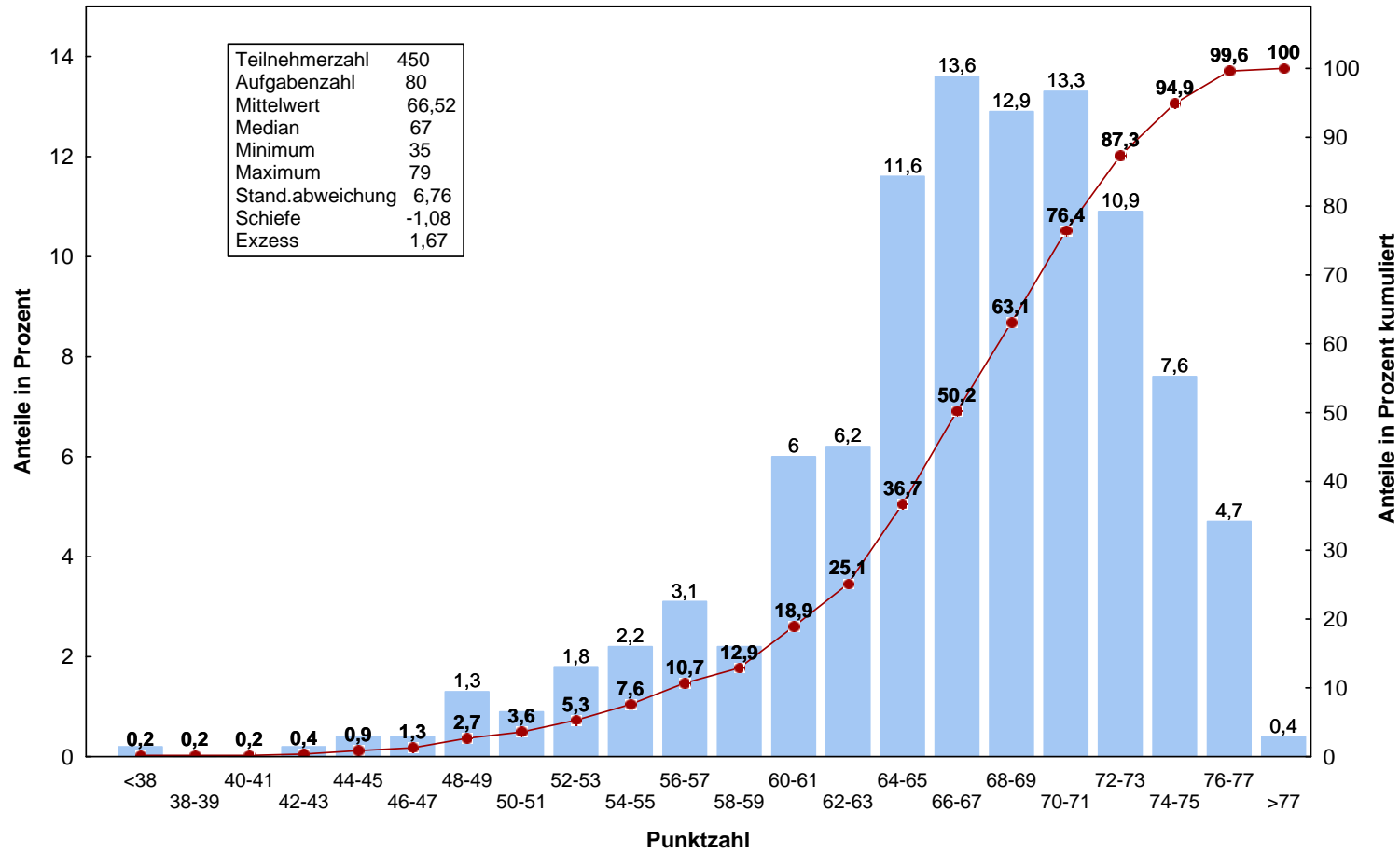
Misserfolge: 6 (1,3 %)
Stand: 24.09.2009

Ergebnisinformation

Prüfungsamtsbereich	Anzahl	Mittelwert		Standardabweichung
		absolut	in %	
Baden-Württemberg	44	67,2	84,0	6,1
Bayern Nord ¹	12	69,6	87,0	4,9
Bayern Süd ¹	40	65,8	82,3	7,9
Berlin	64	66,6	83,2	6,8
Brandenburg	4	64,5	80,6	0,6
Bremen	5	64,0	80,0	7,0
Hamburg	15	62,2	77,8	10,2
Hessen	48	66,0	82,5	7,6
Mecklenburg-Vorpommern	6	61,8	77,3	8,9
Niedersachsen	17	62,9	78,6	5,9
Nordrhein-Westfalen	106	67,6	84,6	6,3
Rheinland-Pfalz	32	66,8	83,4	5,6
Saarland	2	71,0	88,8	4,2
Sachsen	33	65,1	81,4	6,0
Sachsen-Anhalt	4	69,5	86,9	5,7
Schleswig-Holstein	13	70,3	87,9	3,8
Thüringen	5	68,6	85,7	5,7
Gesamt	450	66,5	83,1	6,8

¹ Bayern Nord=Regierungsbezirke Ober-, Mittel- und Unterfranken,
Bayern Süd=Regierungsbezirke Ober- und Niederbayern, Oberpfalz, Schwaben

Schriftlicher Teil der Prüfung für Psychologische Psychotherapeuten Herbst 2009



Lesebeispiel: 13,3% aller Prüfungsteilnehmer haben eine Punktzahl zwischen 70 und 71;
36,7% haben eine Punktzahl, die kleiner ist als 66.

Institut für medizinische und pharmazeutische Prüfungsfragen

Schriftlicher Teil der Prüfung für Kinder- und Jugendlichenpsychotherapeuten Herbst 2009

gewertete Aufgaben: 80
Bestehensgrenze: 48

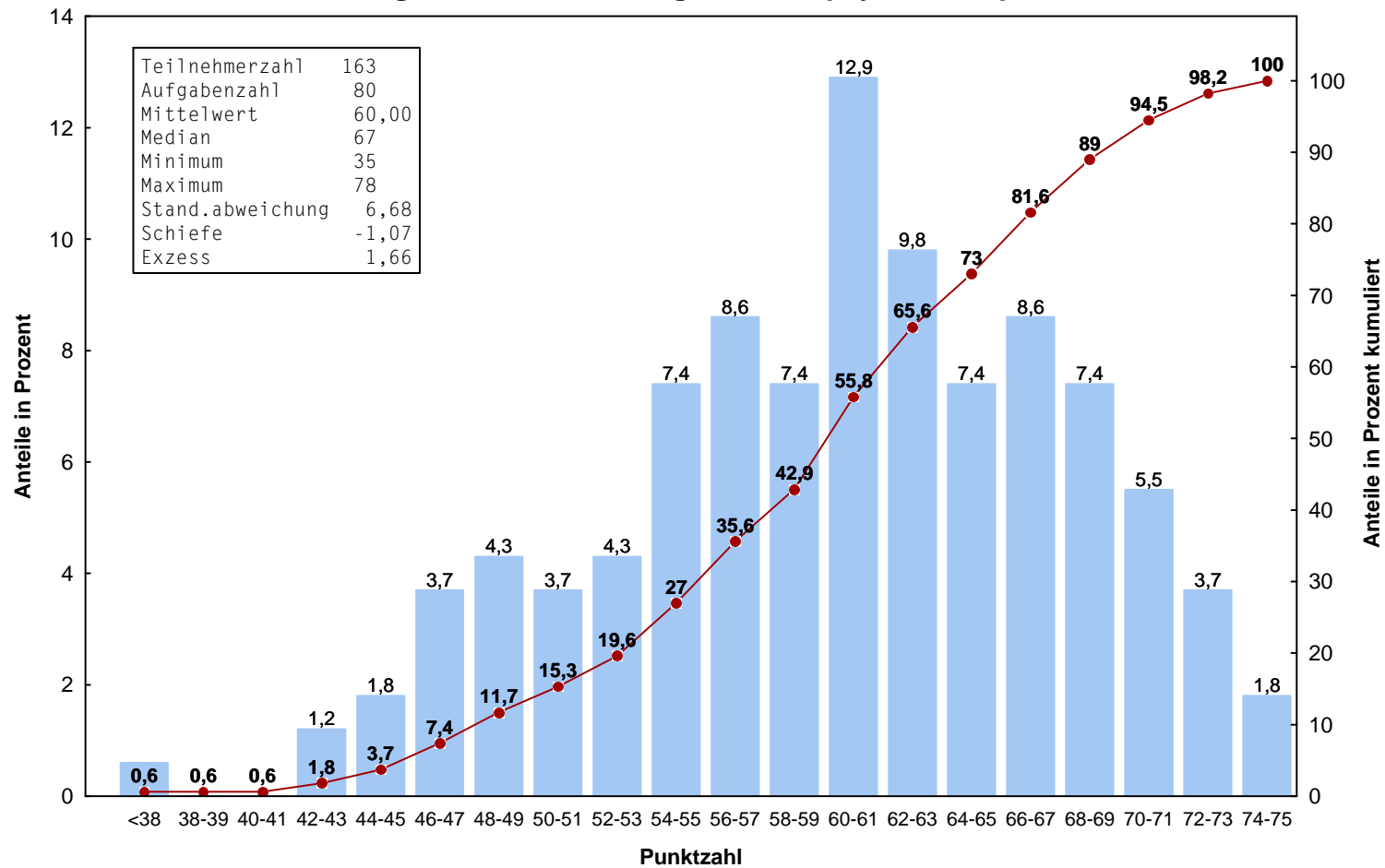
Misserfolge: 12 (7,4%)
Stand: 18.09.2009

Ergebnisinformation

Landesprüfungs- amtsbereich	Anzahl	Mittelwert		Standard- abweichung
		absolut	in %	
Baden-Württemberg	11	58,6	73,3	7,0
Bayern Nord ¹	3	62,0	77,5	8,7
Bayern Süd ¹	17	61,3	76,6	8,6
Berlin	18	60,0	75,0	8,2
Brandenburg	6	62,2	77,7	10,2
Bremen	3	61,7	77,1	4,5
Hamburg	3	59,0	73,8	4,4
Hessen	21	59,9	74,8	10,1
Niedersachsen	22	57,7	72,1	7,4
Nordrhein-Westfalen	37	61,8	77,2	5,5
Rheinland-Pfalz	9	60,4	75,6	9,8
Sachsen	9	56,8	71,0	7,3
Thüringen	4	56,5	70,6	6,7
Gesamt	163	60,0	75,0	7,7

¹ Bayern Nord=Regierungsbezirke Ober-, Mittel- und Unterfranken,
Bayern Süd=Regierungsbezirke Ober- und Niederbayern, Oberpfalz, Schwaben

Schriftliche Prüfung für Kinder- und Jugendlichenpsychotherapeuten Herbst 2009



Teilnehmerzahl	163
Aufgabenzahl	80
Mittelwert	60,00
Median	67
Minimum	35
Maximum	78
Stand.abweichung	6,68
Schiefte	-1,07
Exzess	1,66

Lesebeispiel: 5,5% aller Prüfungsteilnehmer haben eine Punktzahl zwischen 70 und 71;
73% haben eine Punktzahl, die kleiner ist als 66.