

# Institut für medizinische und pharmazeutische Prüfungsfragen

## Schriftlicher Teil der Prüfung für Psychologische Psychotherapeuten Herbst 2008

gewertete Aufgaben: 79  
Bestehensgrenze: 48

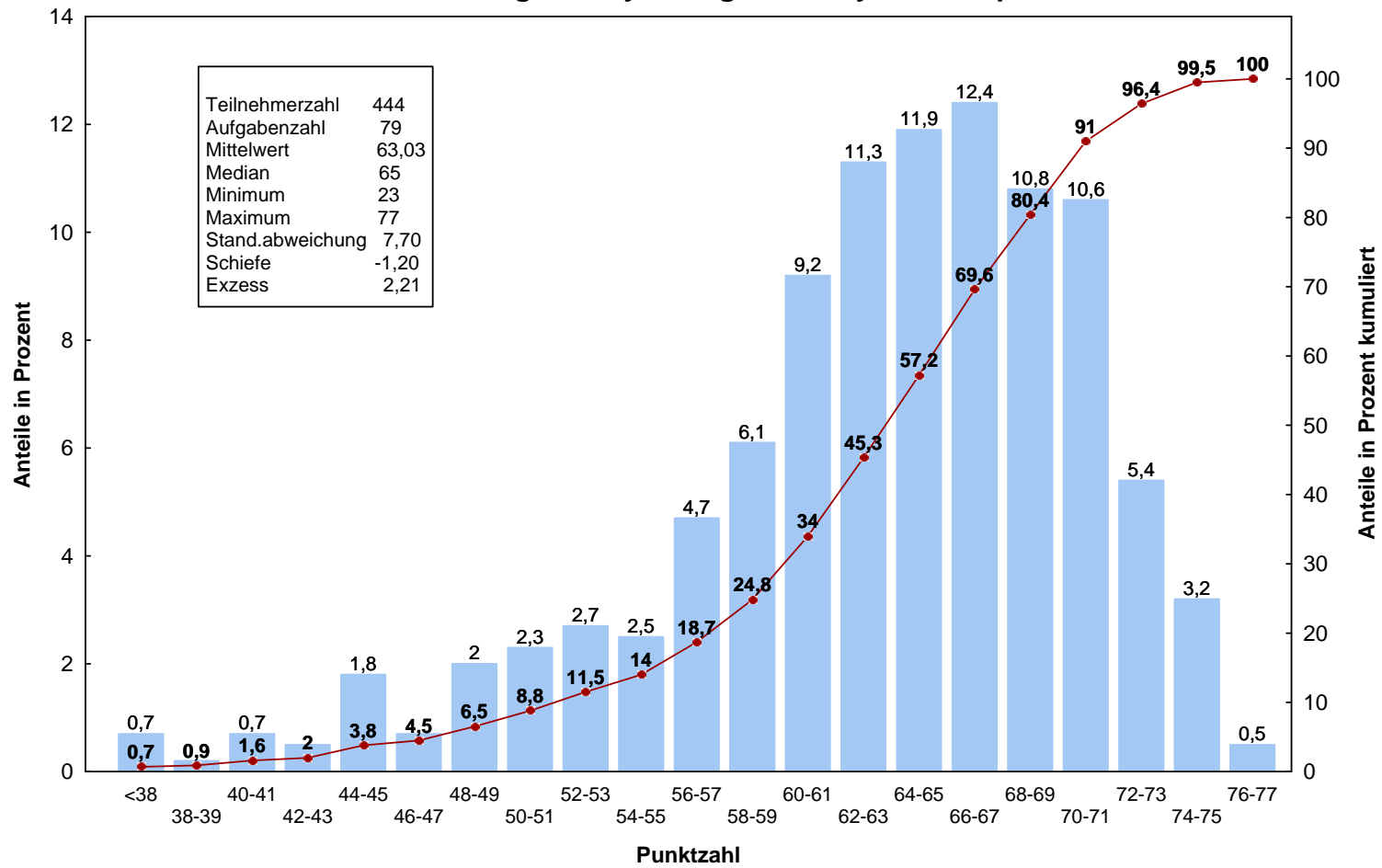
Misserfolge: 20 (4,5 %)  
Stand: 18.09.2008

### Ergebnisinformation

Landesprüfungs- amtsbereich	Anzahl	Mittelwert		Standard- abweichung
		absolut	in %	
Baden-Württemberg	53	64,3	81,4	7,7
Bayern Nord <sup>1</sup>	20	63,9	80,8	9,6
Bayern Süd <sup>1</sup>	31	65,1	82,4	5,2
Berlin	68	63,0	79,8	7,3
Brandenburg	6	59,7	75,5	8,2
Bremen	7	48,9	61,8	14,7
Hamburg	12	61,6	78,0	5,0
Hessen	34	64,6	81,8	5,8
Mecklenburg-Vorpommern	8	61,1	77,4	7,0
Niedersachsen	29	62,1	78,6	7,0
Nordrhein-Westfalen	94	61,8	78,3	8,5
Rheinland-Pfalz	27	66,3	83,9	5,0
Saarland	5	66,2	83,8	3,4
Sachsen	35	63,1	79,8	7,0
Sachsen-Anhalt	2	56,0	70,9	2,8
Schleswig-Holstein	11	62,8	79,5	9,1
Thüringen	2	62,0	78,5	4,2
<b>Gesamt</b>	<b>444</b>	<b>63,0</b>	<b>79,8</b>	<b>7,7</b>

<sup>1</sup> Bayern Nord=Regierungsbezirke Ober-, Mittel- und Unterfranken,  
Bayern Süd=Regierungsbezirke Ober- und Niederbayern, Oberpfalz, Schwaben

## Schriftlicher Teil der Prüfung für Psychologische Psychotherapeuten Herbst 2008



Lesebeispiel: 10,6% aller Prüfungsteilnehmer haben eine Punktzahl zwischen 70 und 71;  
57,2% haben eine Punktzahl, die kleiner ist als 66.

# Institut für medizinische und pharmazeutische Prüfungsfragen

## Schriftlicher Teil der Prüfung für Kinder- und Jugendlichenpsychotherapeuten Herbst 2008

gewertete Aufgaben: 78  
Bestehensgrenze: 47

Misserfolge: 15 (10,3%)  
Stand: 18.09.2008

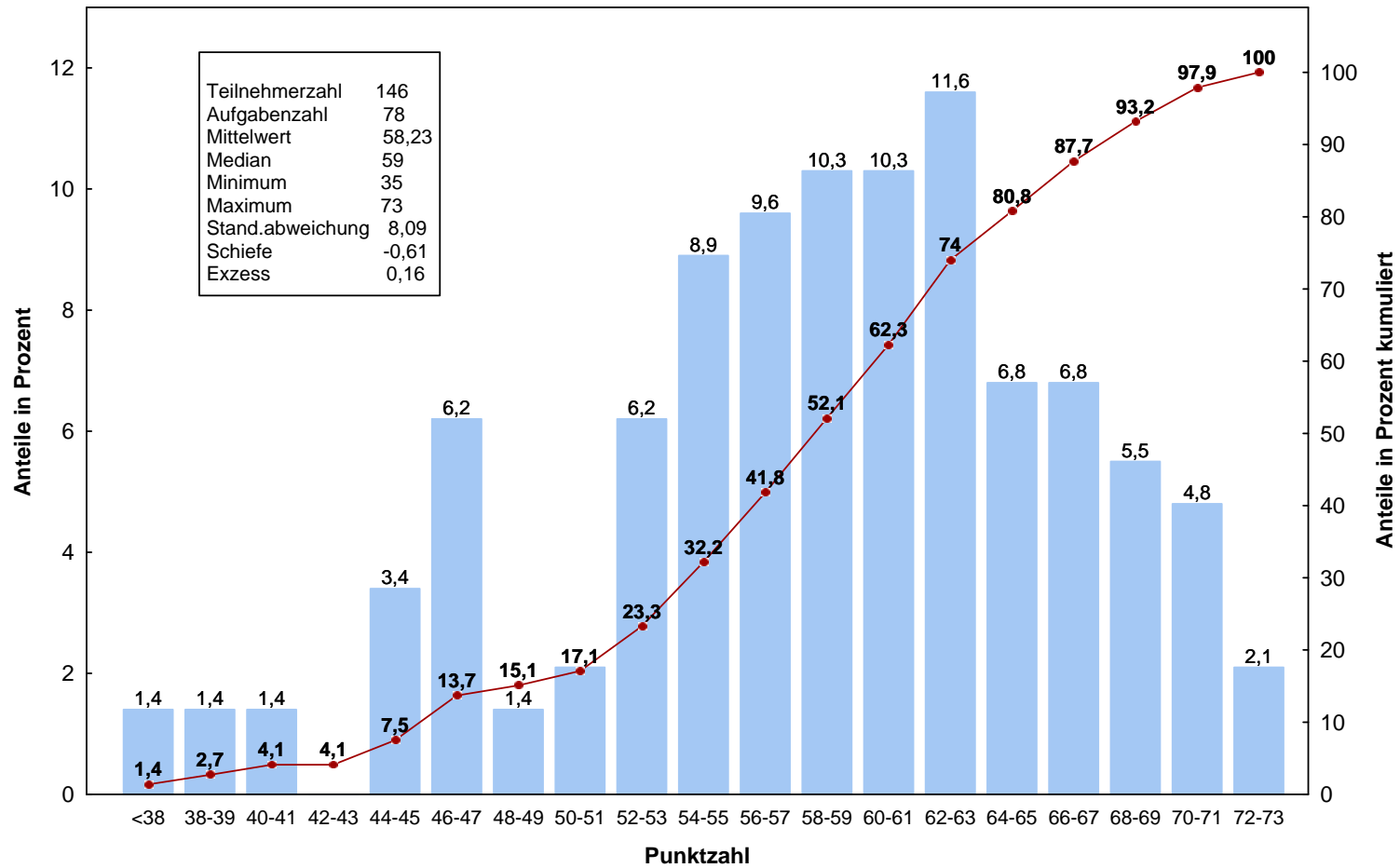
### Ergebnisinformation

Landesprüfungs- amtsbereich	Anzahl	Mittelwert		Standard- abweichung
		absolut	in %	
Baden-Württemberg	12	59,1	75,7	7,6
Bayern Süd <sup>1</sup>	15	57,1	73,2	9,9
Berlin	13	57,5	73,8	8,7
Brandenburg	14	60,4	77,5	6,4
Hamburg <sup>2</sup>	1			
Hessen	16	57,1	73,2	9,6
Mecklenburg-Vorpommern <sup>2</sup>	1			
Niedersachsen	14	57,9	74,3	9,1
Nordrhein-Westfalen	30	57,9	74,2	7,8
Rheinland-Pfalz	9	62,1	79,6	4,9
Saarland <sup>2</sup>	1			
Sachsen	11	57,4	73,5	8,8
Sachsen-Anhalt	2	55,5	71,2	4,9
Schleswig-Holstein <sup>2</sup>	1			
Thüringen	6	60,5	77,6	7,5
<b>Gesamt</b>	<b>146</b>	<b>58,2</b>	<b>74,7</b>	<b>8,1</b>

<sup>1</sup> Bayern Süd = Regierungsbezirke Ober- und Niederbayern, Oberpfalz, Schwaben

<sup>2</sup> Aus Datenschutzgründen werden Ergebnisse einzelner Teilnehmer nicht angegeben

## Schriftliche Prüfung für Kinder- und Jugendlichenpsychotherapeuten Herbst 2008



Lesebeispiel: 4,8% aller Prüfungsteilnehmer haben eine Punktzahl zwischen 70 und 71;  
80,8% haben eine Punktzahl, die kleiner ist als 66.