

Institut für medizinische und pharmazeutische Prüfungsfragen

Schriftlicher Teil der Prüfung für Psychologische Psychotherapeuten Frühjahr 2008

gewertete Aufgaben: 80
Bestehensgrenze: 48

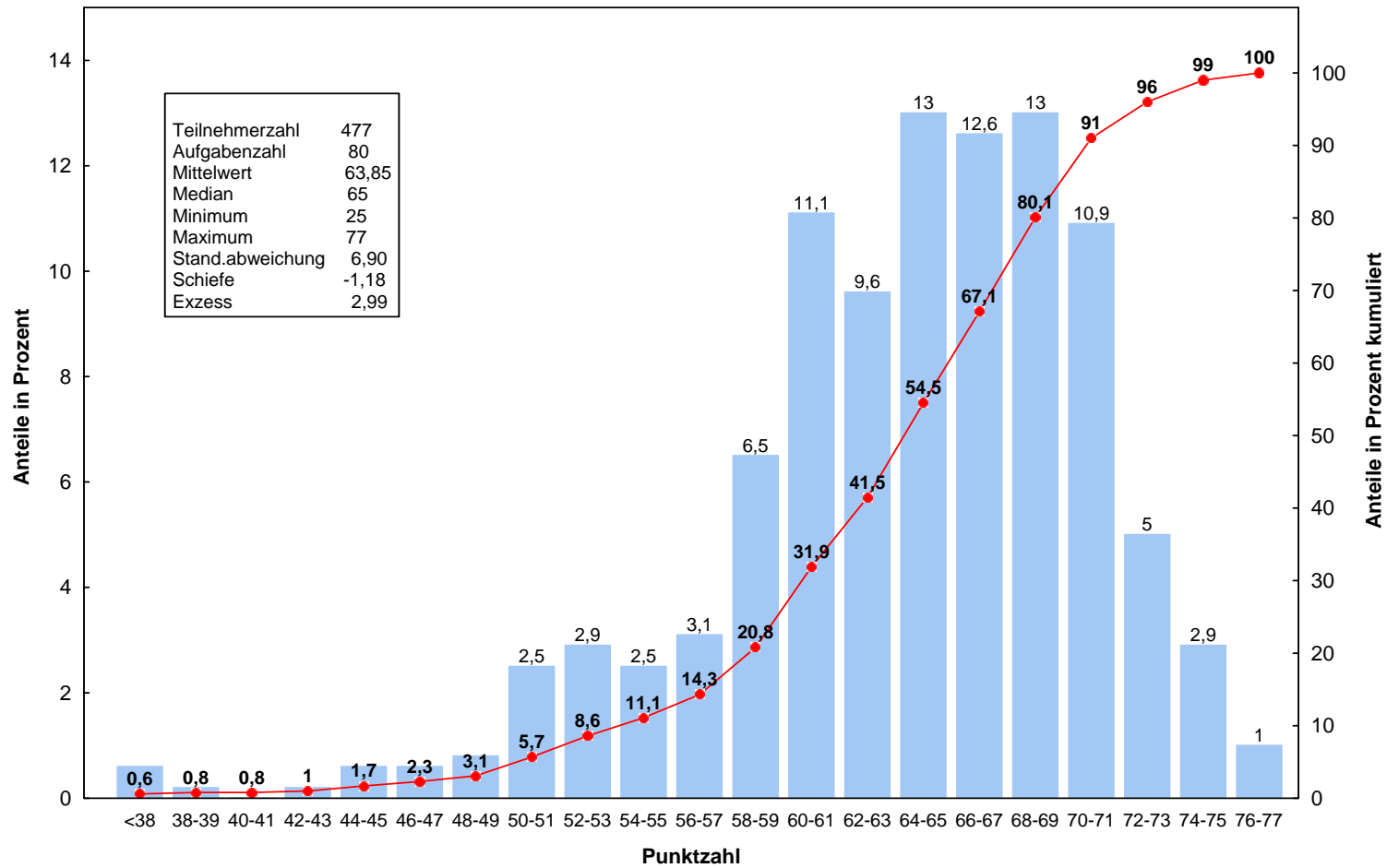
Misserfolge: 11 (2,3 %)
Stand: 10.04.2008

Ergebnisinformation

Landesprüfungs- amtsbereich	Anzahl	Mittelwert		Standard- abweichung
		absolut	in %	
Baden-Württemberg	46	65,8	82,2	6,3
Bayern Nord ¹	17	61,7	77,1	8,8
Bayern Süd ¹	41	62,8	78,5	4,9
Berlin	51	64,0	80,0	5,6
Brandenburg	3	65,3	81,7	3,2
Bremen	10	54,9	68,6	15,8
Hamburg	18	63,5	79,4	6,1
Hessen	39	64,3	80,4	6,4
Mecklenburg-Vorpommern	12	60,8	75,9	7,1
Niedersachsen	48	65,0	81,2	7,3
Nordrhein-Westfalen	105	64,7	80,9	6,1
Rheinland-Pfalz	35	65,9	82,4	7,6
Saarland	2	64,0	80,0	9,9
Sachsen	29	61,6	77,0	6,6
Sachsen-Anhalt	4	58,3	72,8	5,6
Schleswig-Holstein	11	62,3	77,8	6,4
Thüringen	6	60,5	75,6	5,1
Gesamt	477	63,8	79,8	6,9

¹ Bayern Nord=Regierungsbezirke Ober-, Mittel- und Unterfranken,
Bayern Süd=Regierungsbezirke Ober- und Niederbayern, Oberpfalz, Schwaben

Schriftlicher Teil der Prüfung für Psychologische Psychotherapeuten Frühjahr 2008



Lesebeispiel: 10,9% aller Prüfungsteilnehmer haben eine Punktzahl zwischen 70 und 71;
54,5% haben eine Punktzahl, die kleiner ist als 66.

Institut für medizinische und pharmazeutische Prüfungsfragen

Schriftlicher Teil der Prüfung für Kinder- und Jugendlichenpsychotherapeuten Frühjahr 2008

gewertete Aufgaben: 80
Bestehensgrenze: 48

Misserfolge: 17 (13 %)
Stand: 10.04.2008

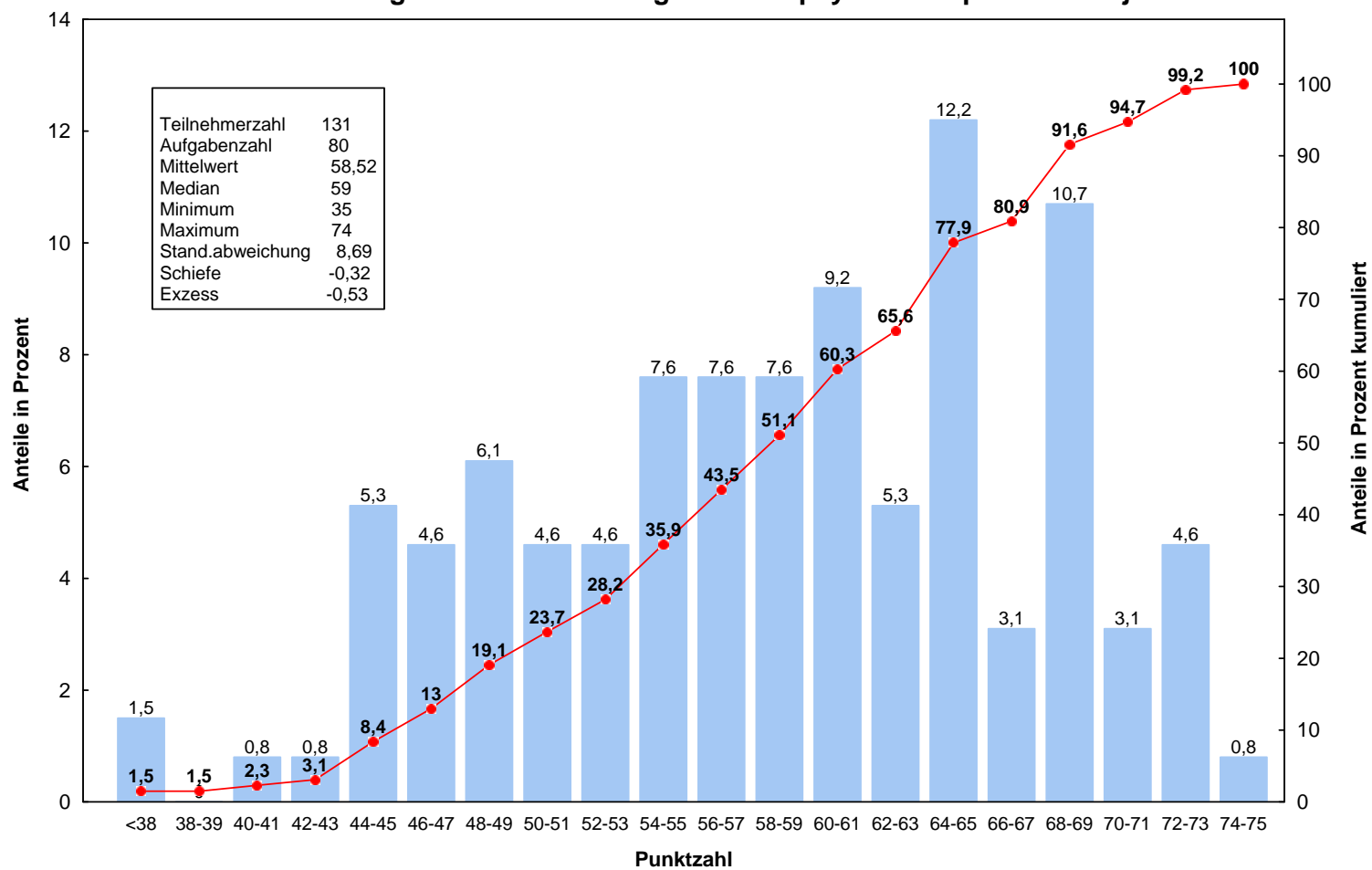
Ergebnisinformation

Landesprüfungs- amtsbereich	Anzahl	Mittelwert		Standard- abweichung
		absolut	in %	
Baden-Württemberg	5	59,8	74,8	11,6
Bayern Süd ¹	12	59,8	74,7	10,7
Berlin	11	62,3	77,8	5,5
Brandenburg	10	58,2	72,8	9,5
Hamburg ²	1			
Hessen	13	60,9	76,2	10,5
Niedersachsen	22	56,9	71,1	8,0
Nordrhein-Westfalen	26	57,0	71,3	8,4
Rheinland-Pfalz	9	60,7	75,8	7,5
Sachsen	15	54,4	68,0	7,0
Sachsen-Anhalt	2	59,5	74,4	20,5
Thüringen	5	63,6	79,5	5,4
Gesamt	131	58,5	73,1	8,7

¹ Bayern Süd = Regierungsbezirke Ober- und Niederbayern, Oberpfalz, Schwaben

² Aus Datenschutzgründen werden Ergebnisse einzelner Teilnehmer nicht angegeben

Schriftliche Prüfung für Kinder- und Jugendlichenpsychotherapeuten Frühjahr 2008



Lesebeispiel: 3,1% aller Prüfungsteilnehmer haben eine Punktzahl zwischen 70 und 71;
77,9% haben eine Punktzahl, die kleiner ist als 66.