

# Institut für medizinische und pharmazeutische Prüfungsfragen

## Schriftliche Prüfung für Psychologische Psychotherapeuten Herbst 2004

gewertete Aufgaben: 80  
Bestehensgrenze: 48

Misserfolge: 14 (7,8 %)  
Stand: 14.9.2004

### Ergebnisinformation

Landesprüfungs- amtsbereich	Teilnehmer- zahl	Mittelwert		Standard- abweichung
		absolut	in Prozent	
Baden-Württemberg	30	60,4	75,5	8,1
Bayern Nord <sup>1</sup>	6	60,3	75,4	3,4
Bayern Süd <sup>1</sup>	14	59,2	74,0	7,4
Berlin	27	64,8	81,0	7,3
Hamburg	3	64,0	80,0	3,5
Hessen	14	60,7	75,9	4,7
Mecklenburg-Vorpommern <sup>2</sup>	1	-	-	-
Niedersachsen	13	63,1	78,8	8,8
Nordrhein-Westfalen	39	61,7	77,1	7,8
Rheinland-Pfalz	14	62,0	77,5	6,7
Saarland	2	63,5	79,4	7,8
Sachsen	10	57,2	71,5	11,4
Sachsen-Anhalt <sup>2</sup>	1	-	-	-
Schleswig-Holstein	4	62,3	77,8	4,5
Thüringen <sup>2</sup>	1	-	-	-
<b>Gesamt</b>	<b>179</b>	<b>61,6</b>	<b>77,0</b>	<b>7,6</b>

<sup>1</sup> Bayern Nord=Regierungsbezirke Ober-, Mittel- und Unterfranken,  
Bayern Süd=Regierungsbezirke Ober- und Niederbayern, Oberpfalz, Schwaben

<sup>2</sup> Aus Datenschutzgründen werden Ergebnisse einzelner Teilnehmer nicht angegeben, bei den Berechnungen aber berücksichtigt.

# Institut für medizinische und pharmazeutische Prüfungsfragen

## Schriftliche Prüfung für Kinder- und Jugendlichenpsychotherapeuten Herbst 2004

gewertete Aufgaben: 80  
Bestehensgrenze: 48

Misserfolge: 9 (25,7 %)  
Stand: 14.9.2004

### Ergebnisinformation

Landesprüfungs- amtsbereich	Teilnehmer- zahl	Mittelwert		Standard- abweichung
		absolut	in Prozent	
Baden-Württemberg	3	47,3	59,2	6,4
Bayern Süd <sup>1,2</sup>	1	-	-	-
Berlin	5	60,8	76,0	4,5
Brandenburg	3	64,7	80,8	8,1
Hessen <sup>2</sup>	1	-	-	-
Niedersachsen	13	57,7	72,1	12,4
Nordrhein-Westfalen	8	50,6	63,3	5,8
Saarland <sup>2</sup>	1	-	-	-
Gesamt	35	55,9	69,9	10,3

<sup>1</sup> Bayern Süd=Regierungsbezirke Ober- und Niederbayern, Oberpfalz, Schwaben

<sup>2</sup> Aus Datenschutzgründen werden Ergebnisse einzelner Teilnehmer nicht angegeben, bei den Berechnungen aber berücksichtigt.

# Schriftliche Prüfung für Psychologische Psychotherapeuten

## Frühjahr 2005

gewertete Aufgaben: 80  
Bestehensgrenze: 48

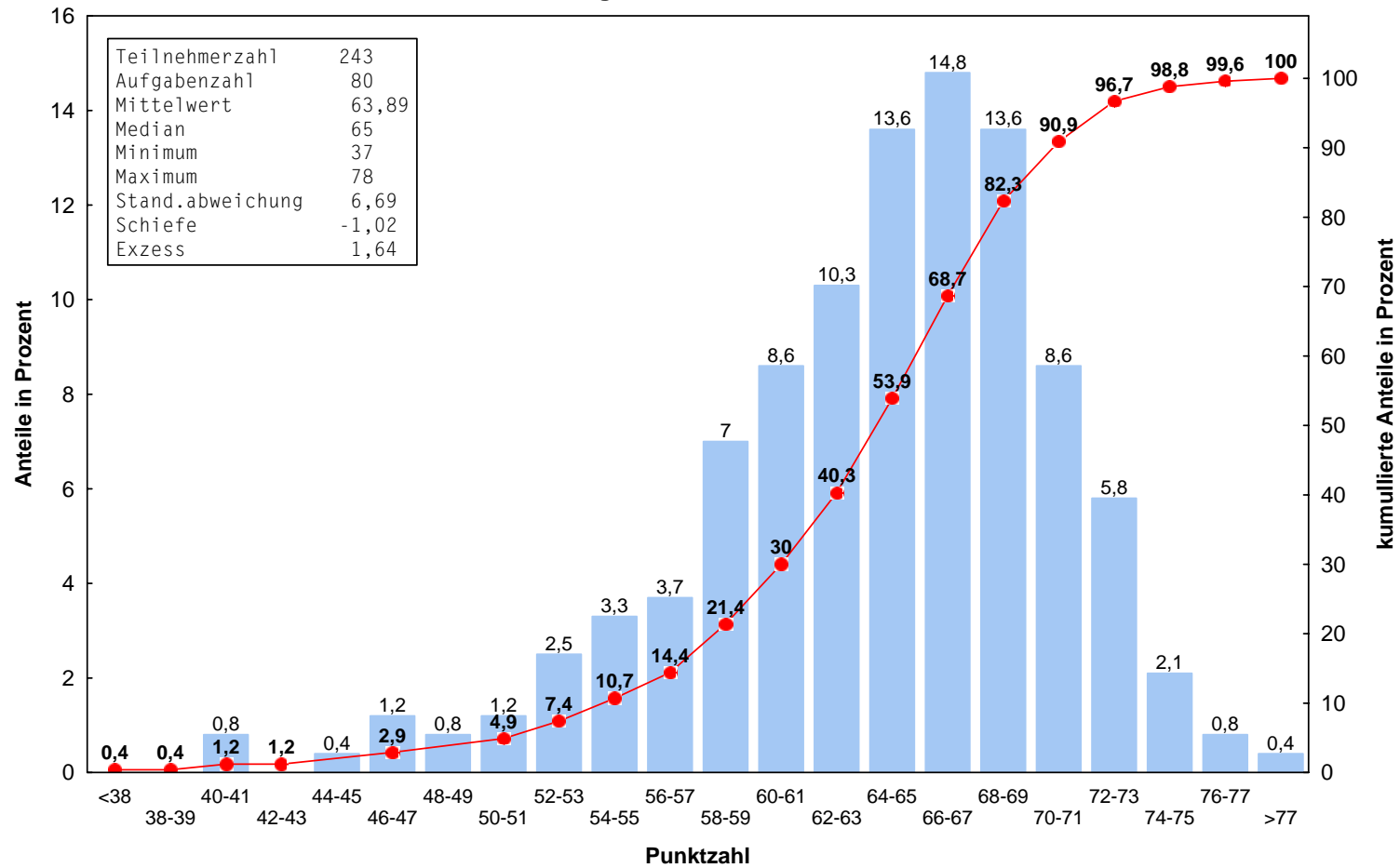
Misserfolge: 7 (2,9%)  
Stand: 08.04.2005

### Ergebnisinformation

Landesprüfungs- amtsbereich	Anzahl	Mittelwert		Standard- abweichung
		absolut	in %	
Baden-Württemberg	18	62,4	78,1	9,4
Bayern Nord	11	66,8	83,5	4,1
Bayern Süd	23	63,4	79,2	7,3
Berlin	20	63,8	79,8	6,9
Hamburg	10	64,6	80,7	5,5
Hessen	23	63,0	78,8	7,8
Mecklenburg-Vorpommern <sup>1</sup>	1	-	-	-
Niedersachsen	22	63,0	78,8	8,1
Nordrhein-Westfalen	65	65,2	81,6	5,6
Rheinland-Pfalz	12	65,2	81,6	6,3
Saarland	4	59,5	74,4	5,8
Sachsen	21	62,1	77,7	5,4
Sachsen-Anhalt <sup>1</sup>	1	-	-	-
Schleswig-Holstein	10	63,9	79,9	6,8
Thüringen	2	58,5	73,1	4,9
Gesamt	243	63,9	79,9	6,7

<sup>1</sup> Aus Datenschutzgründen werden Ergebnisse einzelner Teilnehmer nicht angegeben.

## Schriftliche Prüfung für Psychologische Psychotherapeuten Frühjahr 2005 Histogramm der Punktzahlen



Lesebeispiel: 8,6 % aller Prüfungsteilnehmer haben eine Punktzahl zwischen 70 und 71;  
53,9 % haben eine Punktzahl, die kleiner ist als 66.

# Schriftliche Prüfung für Kinder- und Jugendlichenpsychotherapeuten

## Frühjahr 2005

gewertete Aufgaben: 80  
Bestehensgrenze: 48

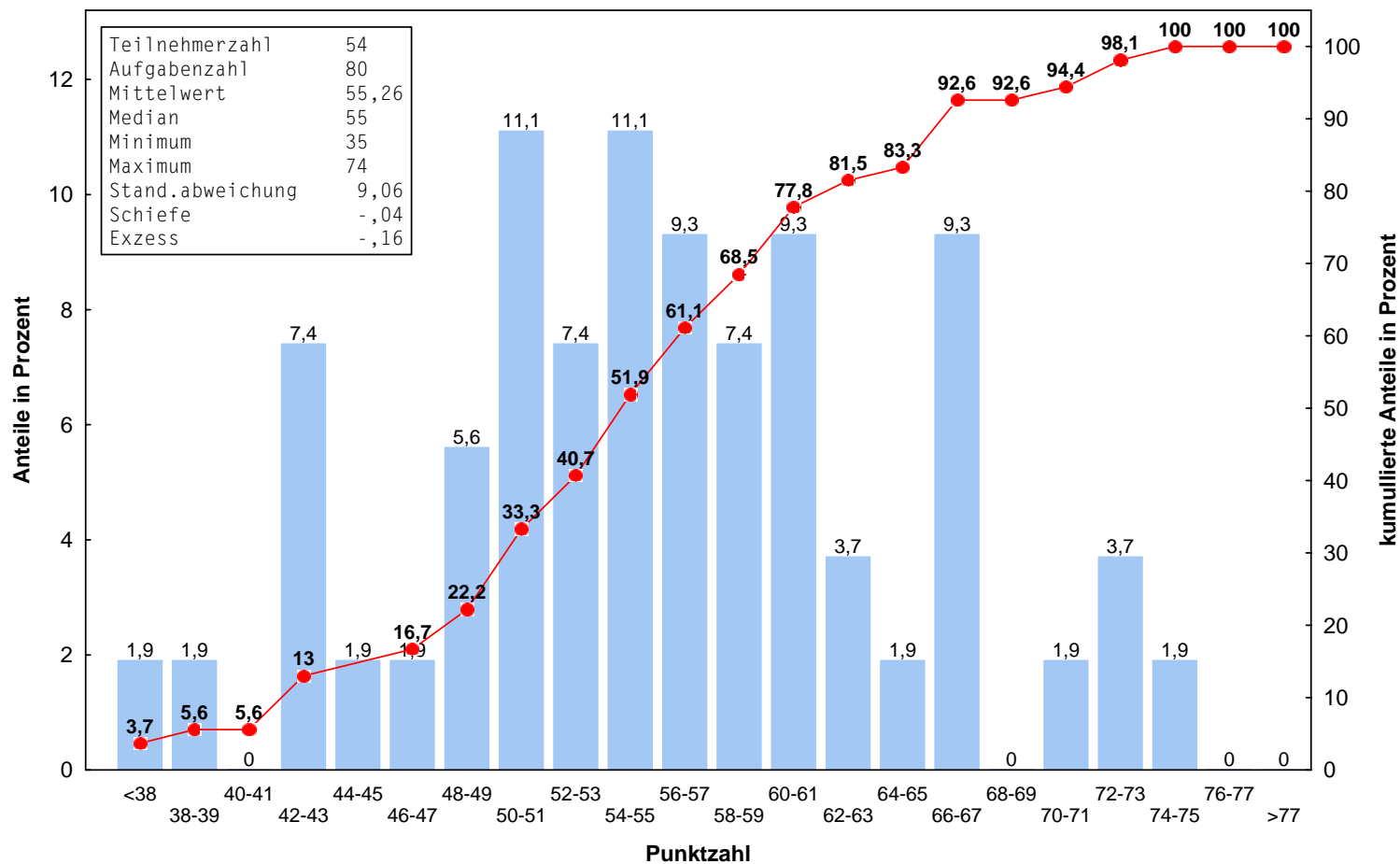
Misserfolge: 9 (16,7%)  
Stand: 08.04.2005

### Ergebnisinformation

Landesprüfungs- amtsbereich	Anzahl	Mittelwert		Standard- abweichung
		absolut	in %	
Baden-Württemberg	2	49,0	61,3	8,5
Bayern Süd <sup>1</sup>	1	-	-	-
Berlin	7	52,9	66,1	9,3
Brandenburg	4	60,3	75,3	9,1
Hessen	7	62,7	78,4	8,3
Niedersachsen	13	51,8	64,8	9,7
Nordrhein-Westfalen	15	56,5	70,7	7,5
Saarland <sup>1</sup>	1	-	-	-
Thüringen	4	48,5	60,6	7,6
Gesamt	54	55,3	69,1	9,1

<sup>1</sup> Aus Datenschutzgründen werden Ergebnisse einzelner Teilnehmer nicht angegeben.

## Schriftliche Prüfung für Kinder- und Jugendlichenpsychotherapeuten Frühjahr 2005 Histogramm der Punktzahlen



Lesebeispiel: 1,9 % aller Prüfungsteilnehmer haben eine Punktzahl zwischen 70 und 71;  
83,3 % haben eine Punktzahl, die kleiner ist als 66.

## Schriftliche Prüfung für Psychologische Psychotherapeuten Herbst 2005

gewertete Aufgaben: 80  
Bestehensgrenze: 48

Misserfolge: 8 (3,4 %)  
Stand: 16.09.2005

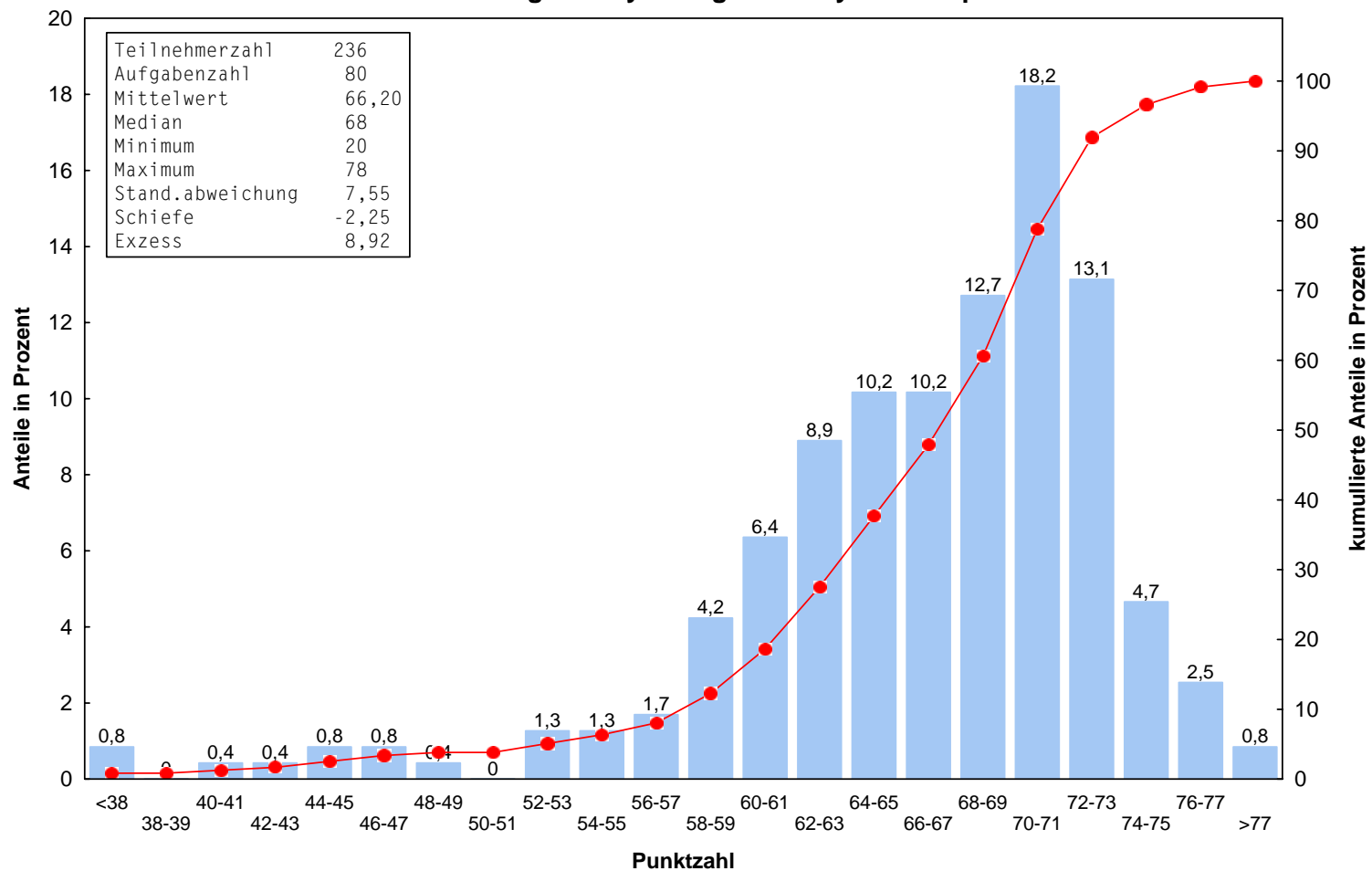
### Ergebnisinformation

Landesprüfungs- amtsbereich	Anzahl	Mittelwert		Standard- abweichung
		absolut	in %	
Baden-Württemberg	26	65,6	82,0	7,5
Bayern Nord <sup>1</sup>	11	68,2	85,2	8,2
Bayern Süd <sup>1</sup>	22	68,5	85,7	7,6
Berlin	31	65,0	81,3	6,8
Bremen	2	69,0	86,3	2,8
Hamburg	3	59,3	74,2	8,1
Hessen	20	64,7	80,9	8,3
Mecklenburg-Vorpommern <sup>2</sup>	1	-	-	-
Niedersachsen	22	67,0	83,7	6,6
Nordrhein-Westfalen	52	66,2	82,7	8,2
Rheinland-Pfalz	20	64,2	80,3	10,0
Saarland	4	68,8	85,9	2,6
Sachsen	15	67,3	84,1	4,6
Schleswig-Holstein	5	67,2	84,0	4,5
Thüringen	2	72,0	90,0	1,4
Gesamt	236	66,2	82,7	7,5

<sup>1</sup> Bayern Nord=Regierungsbezirke Ober-, Mittel- und Unterfranken,  
Bayern Süd=Regierungsbezirke Ober- und Niederbayern, Oberpfalz, Schwaben

<sup>2</sup> Aus Datenschutzgründen werden Ergebnisse einzelner Teilnehmer nicht angegeben

## Schriftlicher Teil der Prüfung für Psychologische Psychotherapeuten Herbst 2005



Lesebeispiel: 18,2% aller Prüfungsteilnehmer haben eine Punktzahl zwischen 70 und 71.

# Institut für medizinische und pharmazeutische Prüfungsfragen

## Schriftliche Prüfung für Kinder- und Jugendlichenpsychotherapeuten Herbst 2005

gewertete Aufgaben: 80  
Bestehensgrenze: 48

Misserfolge: 3 (3,3 %)  
Stand: 16.09.2005

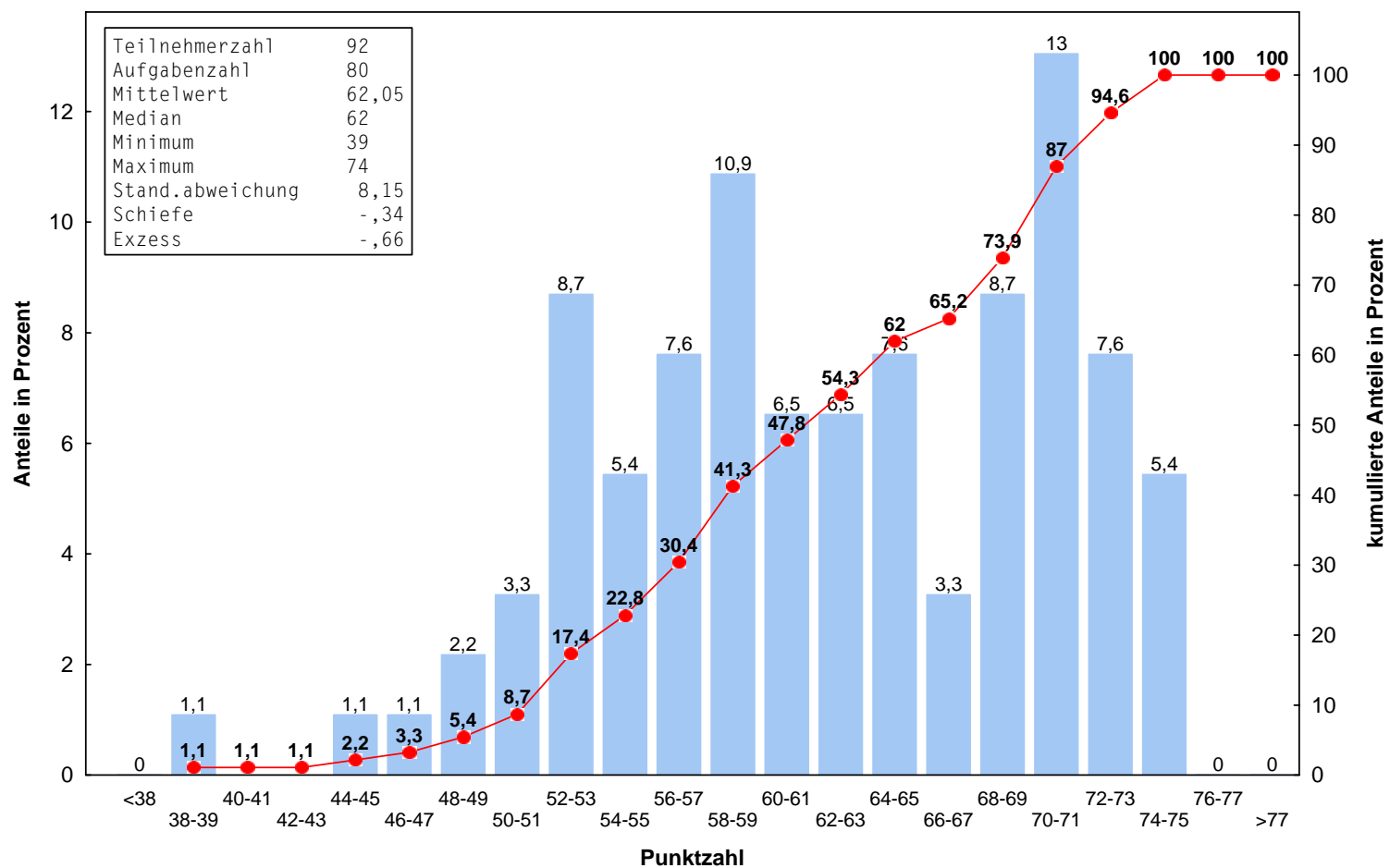
### Ergebnisinformation

Landesprüfungs- amtsbereich	Anzahl	Mittelwert		Standard- abweichung
		absolut	in %	
Baden-Württemberg	8	66,8	83,4	6,6
Bayern Süd <sup>1,2</sup>	1	-	-	-
Berlin	10	61,7	77,1	9,0
Brandenburg	9	64,2	80,3	8,3
Hessen	8	61,5	76,9	7,9
Niedersachsen	17	60,8	76,0	7,2
Nordrhein-Westfalen	18	61,3	76,6	8,6
Rheinland-Pfalz	14	61,4	76,7	7,9
Thüringen	7	62,1	77,7	11,8
Gesamt	92	62,1	77,6	8,2

<sup>1</sup> Bayern Nord=Regierungsbezirke Ober-, Mittel- und Unterfranken,  
Bayern Süd=Regierungsbezirke Ober- und Niederbayern, Oberpfalz, Schwaben

<sup>2</sup> Aus Datenschutzgründen werden Ergebnisse einzelner Teilnehmer nicht angegeben.

## Schriftliche Prüfung für Kinder- und Jugendlichenpsychotherapeuten Herbst 2005



Lesebeispiel: 13,0 % aller Prüfungsteilnehmer haben eine Punktzahl zwischen 70 und 71;  
62,0 % haben eine Punktzahl, die kleiner ist als 66.

## Schriftliche Prüfung für Psychologische Psychotherapeuten Frühjahr 2006

gewertete Aufgaben: 80  
Bestehensgrenze: 48

Misserfolge: 8 (2,3 %)  
Stand: 19.04.2006

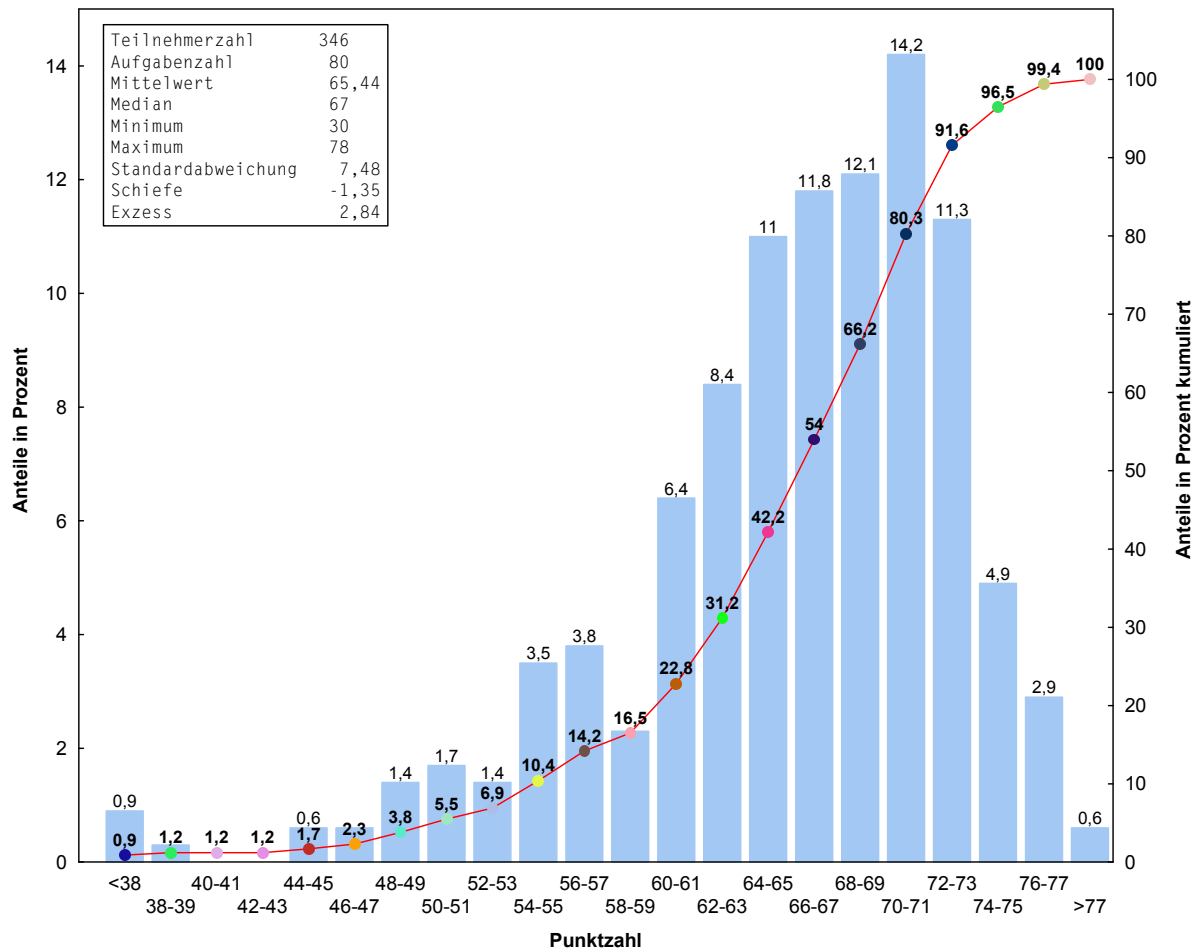
### Ergebnisinformation

Landesprüfungs- amtsbereich	Anzahl	Mittelwert		Standard- abweichung
		absolut	in %	
Baden-Württemberg	23	64,9	81,1	8,1
Bayern Nord <sup>1</sup>	15	67,2	84,0	5,4
Bayern Süd <sup>1</sup>	29	65,1	81,4	7,9
Berlin	35	63,9	79,9	7,8
Bremen	5	61,2	76,5	7,5
Brandenburg	4	66,0	82,5	3,7
Hamburg	10	64,9	81,1	11,3
Hessen	40	64,4	80,5	9,0
Mecklenburg-Vorpommern	7	70,4	88,0	3,1
Niedersachsen	28	64,8	81,0	6,7
Nordrhein-Westfalen	94	65,5	81,9	6,5
Rheinland-Pfalz	21	66,9	83,6	10,1
Sachsen	29	66,8	83,5	6,3
Schleswig-Holstein	2	70,5	88,1	2,1
Thüringen	4	68,3	85,3	6,7
Gesamt	346	65,4	81,8	7,5

<sup>1</sup> Bayern Nord = Regierungsbezirke Ober-, Mittel- und Unterfranken,

<sup>1</sup> Bayern Süd = Regierungsbezirke Ober- und Niederbayern, Oberpfalz, Schwaben

### Schriftlicher Teil der Prüfung für Psychologische Psychotherapeuten Frühjahr 2006



Lesebeispiel: 14,2% aller Prüfungsteilnehmer haben eine Punktzahl zwischen 70 und 71;  
 42,2% haben eine Punktzahl, die kleiner ist als 66.

# Institut für medizinische und pharmazeutische Prüfungsfragen

## Schriftliche Prüfung für Kinder- und Jugendlichenpsychotherapeute Frühjahr 2006

gewertete Aufgaben: 79  
Bestehensgrenze: 48

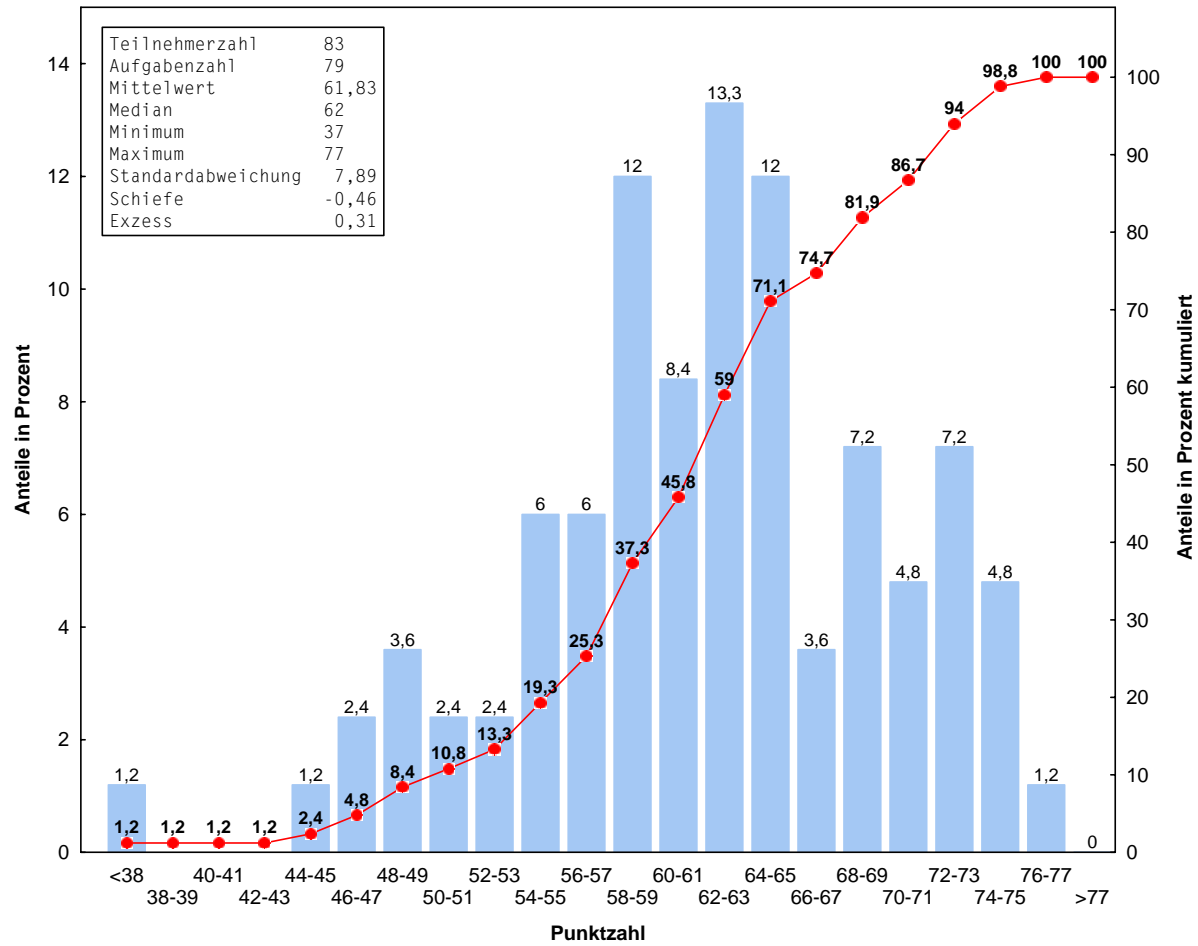
Misserfolge: 2 (2,4 %)  
Stand: 19.04.2006

### Ergebnisinformation

Landesprüfungs- amtsbereich	Anzahl	Mittelwert		Standard- abweichung
		absolut	in %	
Baden-Württemberg	4	67,3	85,1	7,3
Bayern Süd <sup>1</sup>	3	62,3	78,9	8,4
Berlin	7	64,0	81,0	9,9
Bremen	2	65,0	82,3	0,0
Brandenburg	6	64,8	82,1	5,9
Hessen	6	59,5	75,3	9,1
Niedersachsen	16	60,1	76,0	6,2
Nordrhein-Westfalen	23	62,0	78,5	6,9
Rheinland-Pfalz	10	63,5	80,4	7,7
Thüringen	6	55,0	69,6	13,0
Gesamt	83	61,8	78,3	7,9

<sup>1</sup> Bayern Süd = Regierungsbezirke Ober- und Niederbayern, Oberpfalz, Schwaben

## Schriftliche Prüfung für Kinder- und Jugendlichenpsychotherapeuten Frühjahr 2006



Lesebeispiel: 4,8 % aller Prüfungsteilnehmer haben eine Punktzahl zwischen 70 und 71;  
71,1 % haben eine Punktzahl, die kleiner ist als 66.

# Institut für medizinische und pharmazeutische Prüfungsfragen

## Schriftlicher Teil der Prüfung für Psychologische Psychotherapeuten Herbst 2006

gewertete Aufgaben: 80  
Bestehensgrenze: 48

Misserfolge: 7 (2,0 %)  
Stand: 20.9.2006

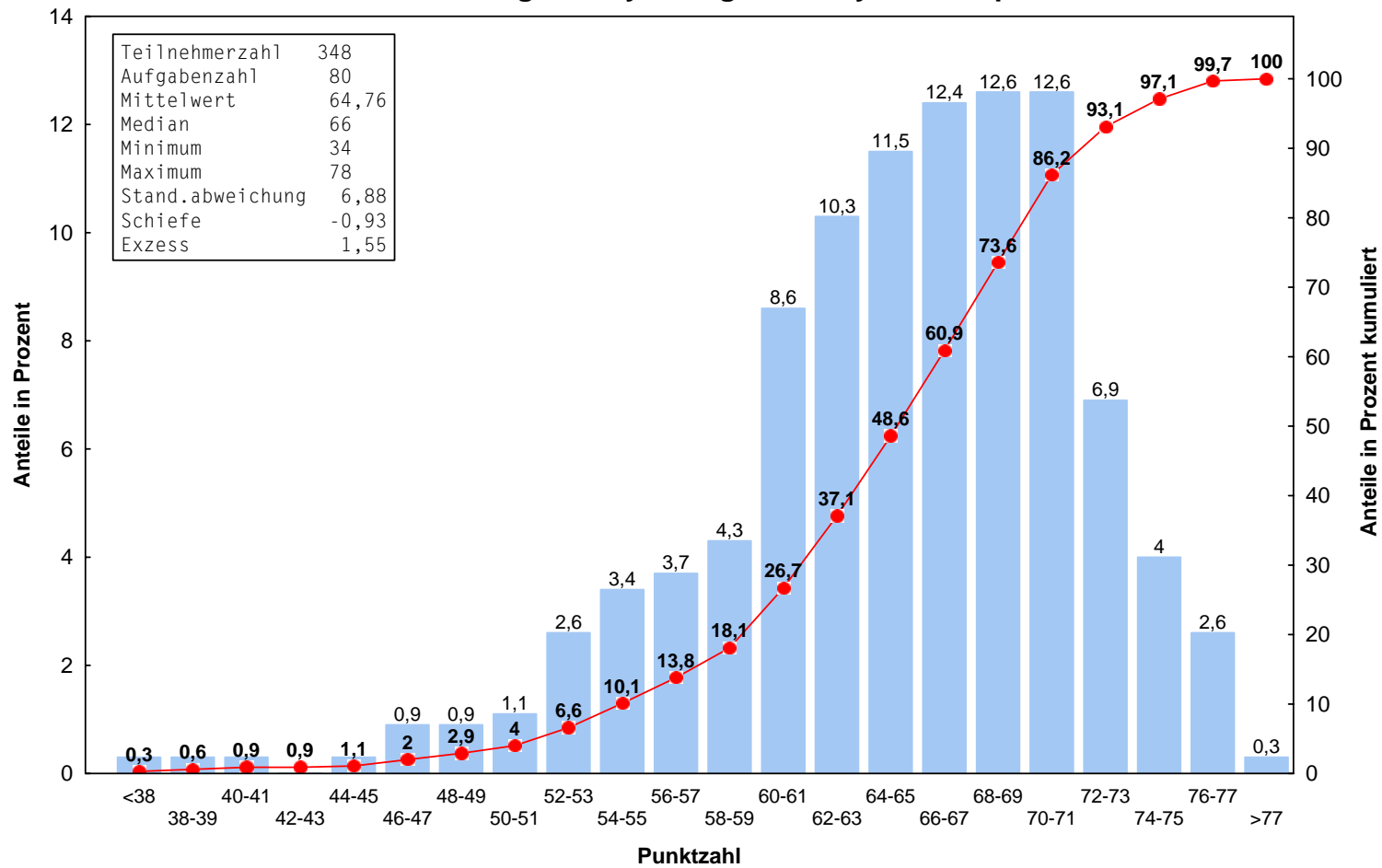
### Ergebnisinformation

Landesprüfungs- amtsbereich	Anzahl	Mittelwert		Standard- abweichung
		absolut	in %	
Baden-Württemberg	37	66,0	82,5	6,7
Bayern Nord <sup>1</sup>	13	68,0	85,0	6,3
Bayern Süd <sup>1</sup>	37	64,3	80,4	7,5
Berlin	46	64,0	79,9	6,7
Brandenburg	5	64,0	80,0	1,4
Bremen	5	57,4	71,8	5,8
Hamburg	14	61,6	77,1	8,0
Hessen	34	65,2	81,5	8,6
Mecklenburg-Vorpommern	4	63,3	79,1	2,6
Niedersachsen	29	63,9	79,9	6,9
Nordrhein-Westfalen	66	65,8	82,2	6,6
Rheinland-Pfalz	22	66,1	82,6	5,6
Saarland	6	65,2	81,5	6,1
Sachsen	22	64,0	80,0	5,5
Sachsen-Anhalt <sup>2</sup>	1			
Schleswig-Holstein	4	61,0	76,3	6,0
Thüringen	3	62,3	77,9	12,7
<b>Gesamt</b>	<b>348</b>	<b>64,76</b>	<b>80,9</b>	<b>6,9</b>

<sup>1</sup> Bayern Nord=Regierungsbezirke Ober-, Mittel- und Unterfranken,  
Bayern Süd=Regierungsbezirke Ober- und Niederbayern, Oberpfalz, Schwaben

<sup>2</sup> Aus Datenschutzgründen werden Ergebnisse einzelner Teilnehmer nicht angegeben

## Schriftlicher Teil der Prüfung für Psychologische Psychotherapeuten Herbst 2006



Lesebeispiel: 12,6% aller Prüfungsteilnehmer haben eine Punktzahl zwischen 70 und 71;  
48,6% haben eine Punktzahl, die kleiner ist als 66.

# Institut für medizinische und pharmazeutische Prüfungsfragen

## Schriftlicher Teil der Prüfung für Kinder- und Jugendlichenpsychotherapeuten Herbst 2006

gewertete Aufgaben: 80  
Bestehensgrenze: 48

Misserfolge: 6 (7,1 %)  
Stand: 20.9.2006

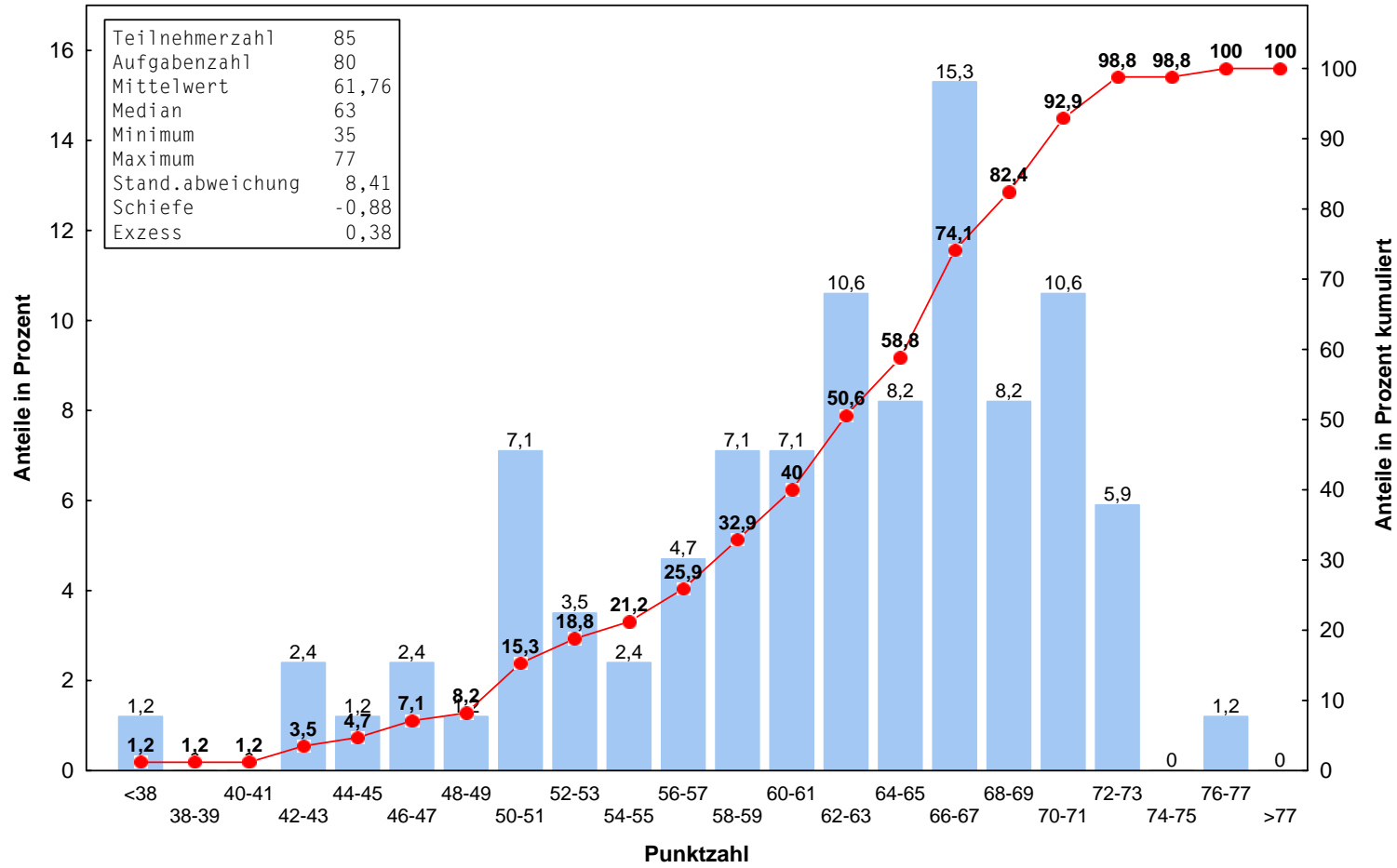
### Ergebnisinformation

Landesprüfungs- amtsbereich	Anzahl	Mittelwert		Standard- abweichung
		absolut	in %	
Baden-Württemberg	7	60,7	75,9	9,4
Bayern Süd <sup>1</sup>	13	62,6	78,3	9,4
Berlin	6	58,3	72,9	9,2
Bremen <sup>2</sup>	1			
Brandenburg	5	65,4	81,8	6,1
Hamburg <sup>2</sup>	1			
Hessen	4	52,8	65,9	12,0
Niedersachsen	10	62,6	78,3	7,3
Nordrhein-Westfalen	24	64,9	81,1	5,4
Rheinland-Pfalz	6	54,7	68,3	9,4
Sachsen	3	59,7	74,6	7,1
Sachsen-Anhalt	2	70,5	88,1	2,1
Schleswig-Holstein <sup>2</sup>	1			
Thüringen	2	67,5	84,4	3,5
Gesamt	85	61,8	77,2	8,4

<sup>1</sup> Bayern Süd=Regierungsbezirke Ober- und Niederbayern, Oberpfalz, Schwaben

<sup>2</sup> Aus Datenschutzgründen werden Ergebnisse einzelner Teilnehmer nicht angegeben.

## Schriftliche Prüfung für Kinder- und Jugendlichenpsychotherapeuten Herbst 2006



Lesebeispiel: 10,6% aller Prüfungsteilnehmer haben eine Punktzahl zwischen 70 und 71;  
58,8% haben eine Punktzahl, die kleiner ist als 66.

# Institut für medizinische und pharmazeutische Prüfungsfragen

## Schriftlicher Teil der Prüfung für Psychologische Psychotherapeuten Frühjahr 2007

gewertete Aufgaben: 79  
Bestehensgrenze: 48

Misserfolge: 10 (2,5 %)  
Stand: 12.04.2007

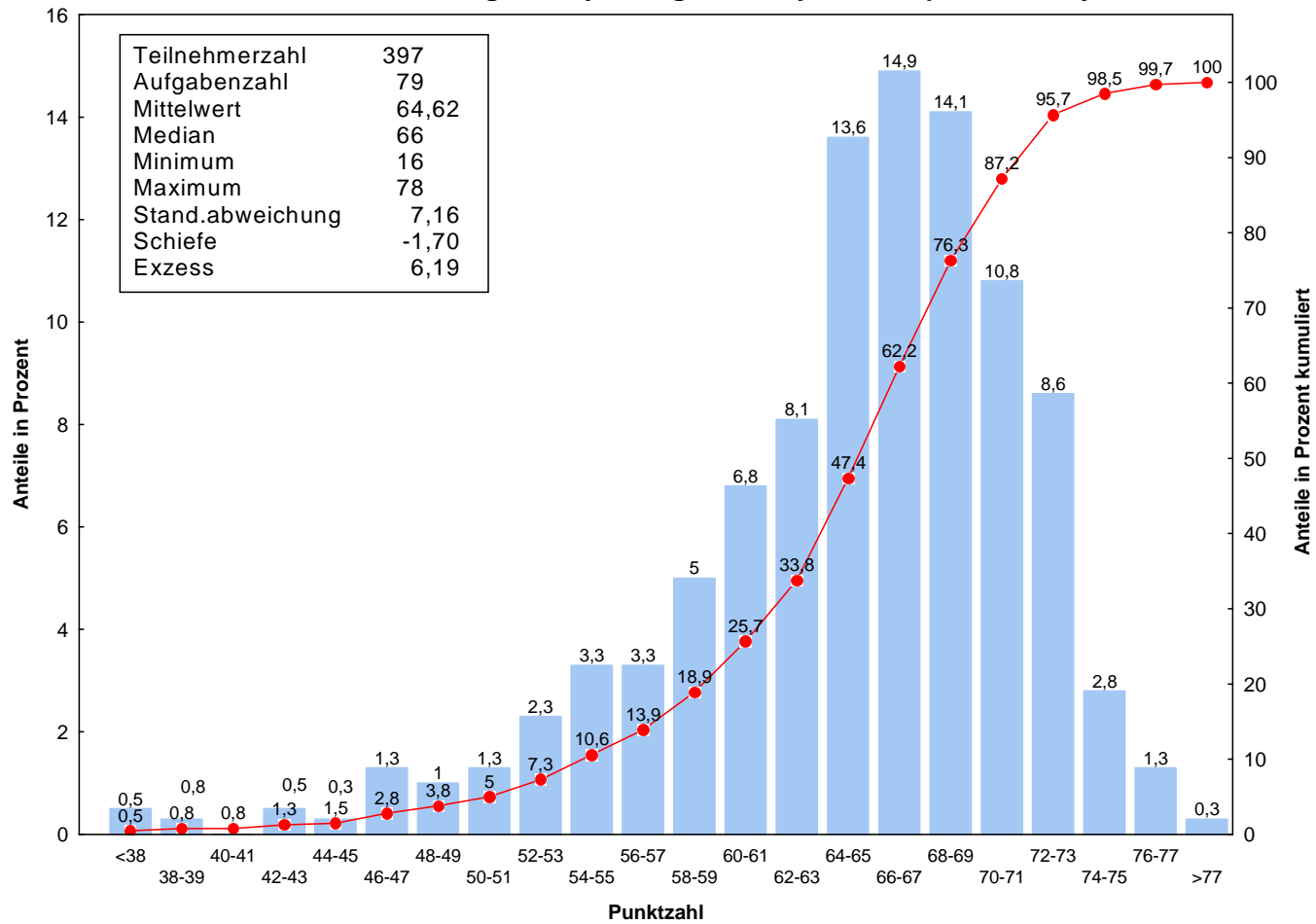
### Ergebnisinformation

Landesprüfungs- amtsbereich	Anzahl	Mittelwert		Standard- abweichung
		absolut	in %	
Baden-Württemberg	31	65,3	82,6	5,6
Bayern Nord <sup>1</sup>	9	66,6	84,2	3,1
Bayern Süd <sup>1</sup>	37	64,5	81,6	8,0
Berlin	55	62,7	79,4	7,9
Brandenburg	5	60,0	75,9	9,9
Bremen	3	62,3	78,9	14,2
Hamburg	16	66,5	84,2	4,2
Hessen	32	67,3	85,2	6,5
Mecklenburg-Vorpommern	5	64,6	81,8	6,1
Niedersachsen	27	62,1	78,6	9,5
Nordrhein-Westfalen	92	64,0	81,1	7,6
Rheinland-Pfalz	39	66,4	84,1	5,8
Saarland	2	64,0	81,0	4,2
Sachsen	32	65,3	82,7	4,9
Sachsen-Anhalt <sup>2</sup>	1			
Schleswig-Holstein	5	64,6	81,8	4,0
Thüringen	6	68,5	86,7	4,2
<b>Gesamt</b>	<b>397</b>	<b>64,6</b>	<b>81,8</b>	<b>7,2</b>

<sup>1</sup> Bayern Nord = Regierungsbezirke Ober-, Mittel- und Unterfranken,  
Bayern Süd = Regierungsbezirke Ober- und Niederbayern, Oberpfalz, Schwaben

<sup>2</sup> Aus Datenschutzgründen werden Ergebnisse einzelner Teilnehmer nicht angegeben

## Schriftlicher Teil der Prüfung für Psychologische Psychotherapeuten Frühjahr 2007



Lesebeispiel: 10,8% aller Prüfungsteilnehmer haben eine Punktzahl zwischen 70 und 71;  
47,4% haben eine Punktzahl, die kleiner ist als 66.

# Institut für medizinische und pharmazeutische Prüfungsfragen

## Schriftlicher Teil der Prüfung für Kinder- und Jugendlichenpsychotherapeuten Frühjahr 2007

gewertete Aufgaben: 79  
Bestehensgrenze: 48

Misserfolge: 7 (6,9 %)  
Stand: 12.04.2007

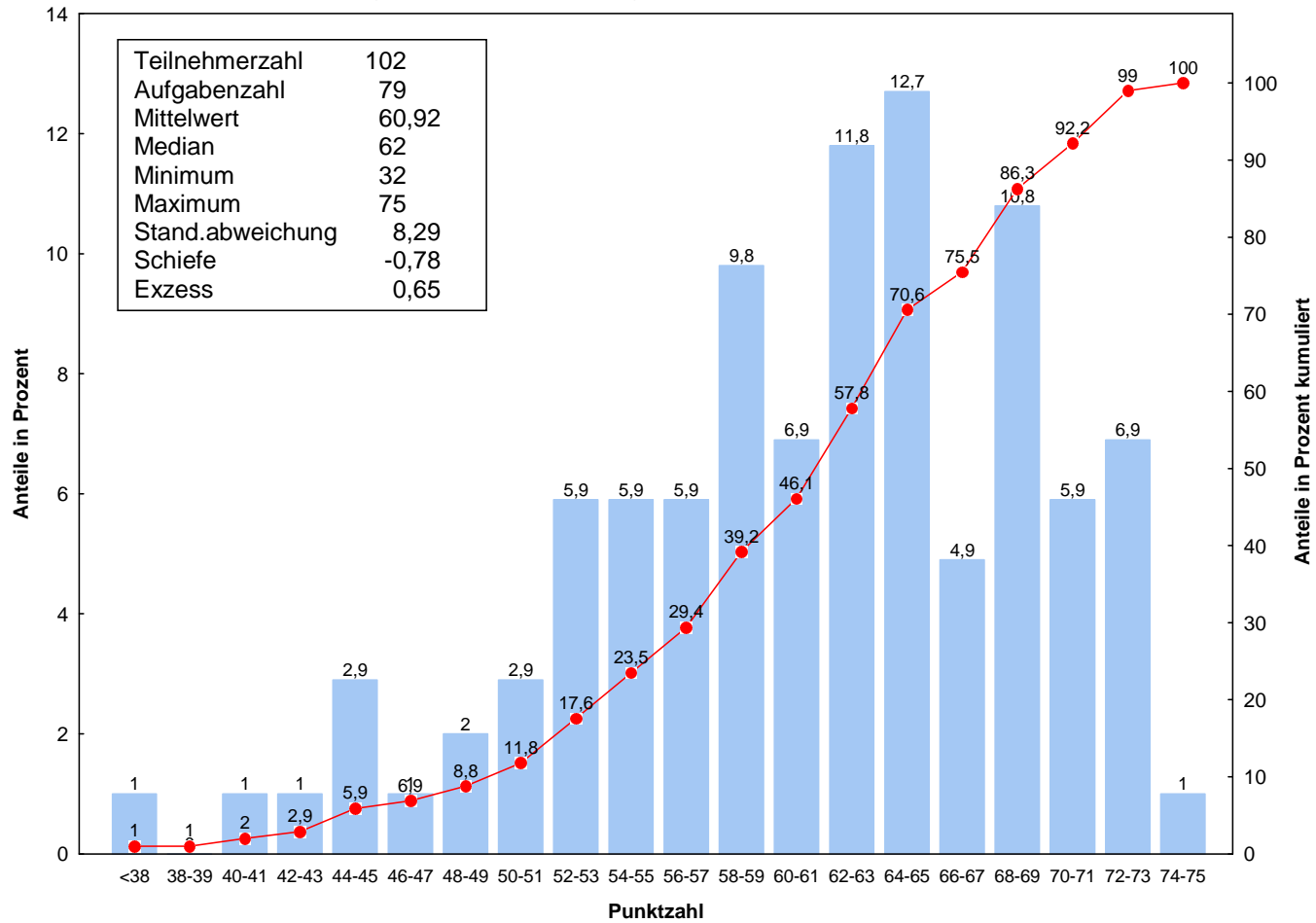
### Ergebnisinformation

Landesprüfungs- amtsbereich	Anzahl	Mittelwert		Standard- abweichung
		absolut	in %	
Baden-Württemberg	4	55,3	69,9	5,7
Bayern Süd <sup>1</sup>	11	56,8	71,9	9,8
Berlin	10	58,7	74,3	9,5
Brandenburg	7	64,1	81,2	5,5
Hamburg <sup>2</sup>	1			
Hessen	9	65,0	82,3	6,3
Mecklenburg-Vorpommern <sup>2</sup>	1			
Niedersachsen	25	59,3	75,1	8,4
Nordrhein-Westfalen	16	64,9	82,1	6,2
Rheinland-Pfalz	8	57,3	72,5	11,2
Saarland	3	66,0	83,5	3,5
Sachsen	6	65,3	82,7	3,1
Thüringen <sup>2</sup>	1			
Gesamt	102	60,9	77,1	8,3

<sup>1</sup> Bayern Süd = Regierungsbezirke Ober- und Niederbayern, Oberpfalz, Schwaben

<sup>2</sup> Aus Datenschutzgründen werden Ergebnisse einzelner Teilnehmer nicht angegeben.

## Schriftliche Prüfung für Kinder- und Jugendlichenpsychotherapeuten Frühjahr 2007



Lesebeispiel: 5,9% aller Prüfungsteilnehmer haben eine Punktzahl zwischen 70 und 71;  
70,6% haben eine Punktzahl, die kleiner ist als 66.

# Institut für medizinische und pharmazeutische Prüfungsfragen

## Schriftlicher Teil der Prüfung für Psychologische Psychotherapeuten Herbst 2007

gewertete Aufgaben: 80  
Bestehensgrenze: 48

Misserfolge: 7 (1,9 %)  
Stand: 18.09.2007

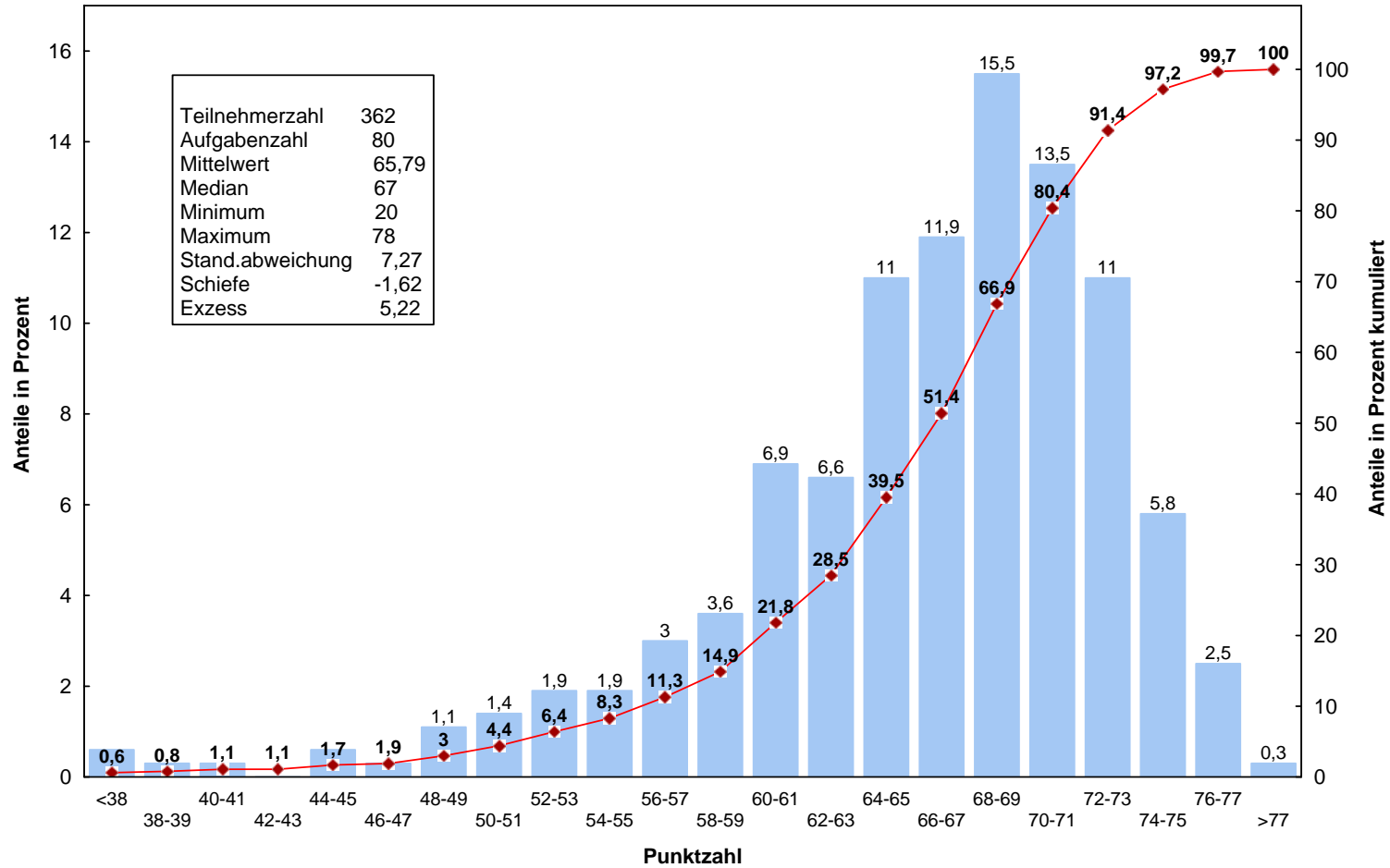
### Ergebnisinformation

Landesprüfungs- amtsbereich	Anzahl	Mittelwert		Standard- abweichung
		absolut	in %	
Baden-Württemberg	51	69,3	86,6	5,0
Bayern Nord <sup>1</sup>	10	68,7	85,9	4,9
Bayern Süd <sup>1</sup>	26	65,8	82,2	6,3
Berlin	38	66,1	82,7	5,2
Brandenburg <sup>2</sup>	1			
Bremen	5	62,8	78,5	7,3
Hamburg	11	64,5	80,7	7,4
Hessen	29	66,9	83,6	6,2
Mecklenburg-Vorpommern	4	59,8	74,7	8,4
Niedersachsen	21	61,5	76,8	9,4
Nordrhein-Westfalen	93	65,4	81,8	8,3
Rheinland-Pfalz	23	65,7	82,1	8,2
Saarland	2	67,5	84,4	0,7
Sachsen	33	65,7	82,2	6,9
Sachsen-Anhalt	5	57,4	71,8	5,9
Schleswig-Holstein	6	65,3	81,7	6,1
Thüringen	4	62,8	78,4	5,3
<b>Gesamt</b>	<b>362</b>	<b>65,8</b>	<b>82,2</b>	<b>7,3</b>

<sup>1</sup> Bayern Nord = Regierungsbezirke Ober-, Mittel- und Unterfranken,  
Bayern Süd = Regierungsbezirke Ober- und Niederbayern, Oberpfalz, Schwaben

<sup>2</sup> Aus Datenschutzgründen werden Ergebnisse einzelner Teilnehmer nicht angegeben

## Schriftlicher Teil der Prüfung für Psychologische Psychotherapeuten Herbst 2007



Lesebeispiel: 13,5% aller Prüfungsteilnehmer haben eine Punktzahl zwischen 70 und 71;  
39,5% haben eine Punktzahl, die kleiner ist als 66.

# Institut für medizinische und pharmazeutische Prüfungsfragen

## Schriftlicher Teil der Prüfung für Kinder- und Jugendlichenpsychotherapeuten Herbst 2007

gewertete Aufgaben: 80  
Bestehensgrenze: 48

Misserfolge: 4 (3,1 %)  
Stand: 18.09.2007

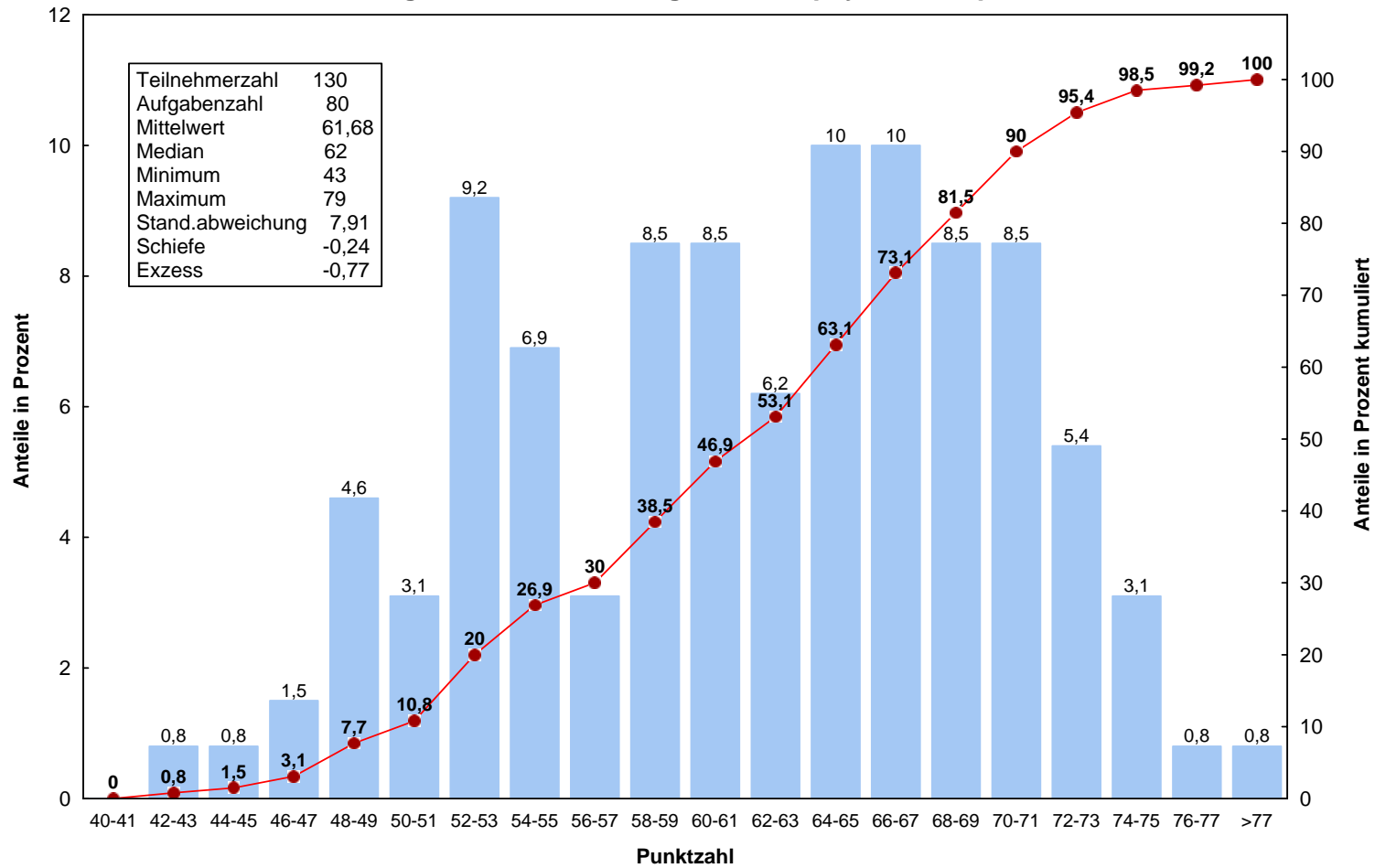
### Ergebnisinformation

Landesprüfungs- amtsbereich	Anzahl	Mittelwert		Standard- abweichung
		absolut	in %	
Baden-Württemberg	10	60,5	75,6	6,9
Bayern Nord <sup>1 2</sup>	1			
Bayern Süd <sup>1</sup>	20	60,5	75,7	8,0
Berlin	10	63,7	79,6	7,2
Brandenburg	13	61,5	76,9	8,1
Hamburg <sup>2</sup>	1			
Hessen	14	62,9	78,7	8,0
Mecklenburg-Vorpommern <sup>2</sup>	1			
Niedersachsen	20	58,9	73,6	8,3
Nordrhein-Westfalen	19	61,2	76,4	8,2
Rheinland-Pfalz	8	65,1	81,4	11,7
Saarland <sup>2</sup>	1			
Sachsen	4	62,8	78,4	3,9
Sachsen-Anhalt	2	68,5	85,6	0,7
Schleswig-Holstein	2	61,5	76,9	10,6
Thüringen	4	65,0	81,3	7,4
Gesamt	130	61,7	77,1	7,9

<sup>1</sup> Bayern Nord = Regierungsbezirke Ober-, Mittel- und Unterfranken,  
Bayern Süd = Regierungsbezirke Ober- und Niederbayern, Oberpfalz, Schwaben

<sup>2</sup> Aus Datenschutzgründen werden Ergebnisse einzelner Teilnehmer nicht angegeben

## Schriftliche Prüfung für Kinder- und Jugendlichenpsychotherapeuten Herbst 2007



Lesebeispiel: 8,5% aller Prüfungsteilnehmer haben eine Punktzahl zwischen 70 und 71;  
63,1% haben eine Punktzahl, die kleiner ist als 66.

# Institut für medizinische und pharmazeutische Prüfungsfragen

## Schriftlicher Teil der Prüfung für Psychologische Psychotherapeuten Frühjahr 2008

gewertete Aufgaben: 80  
Bestehensgrenze: 48

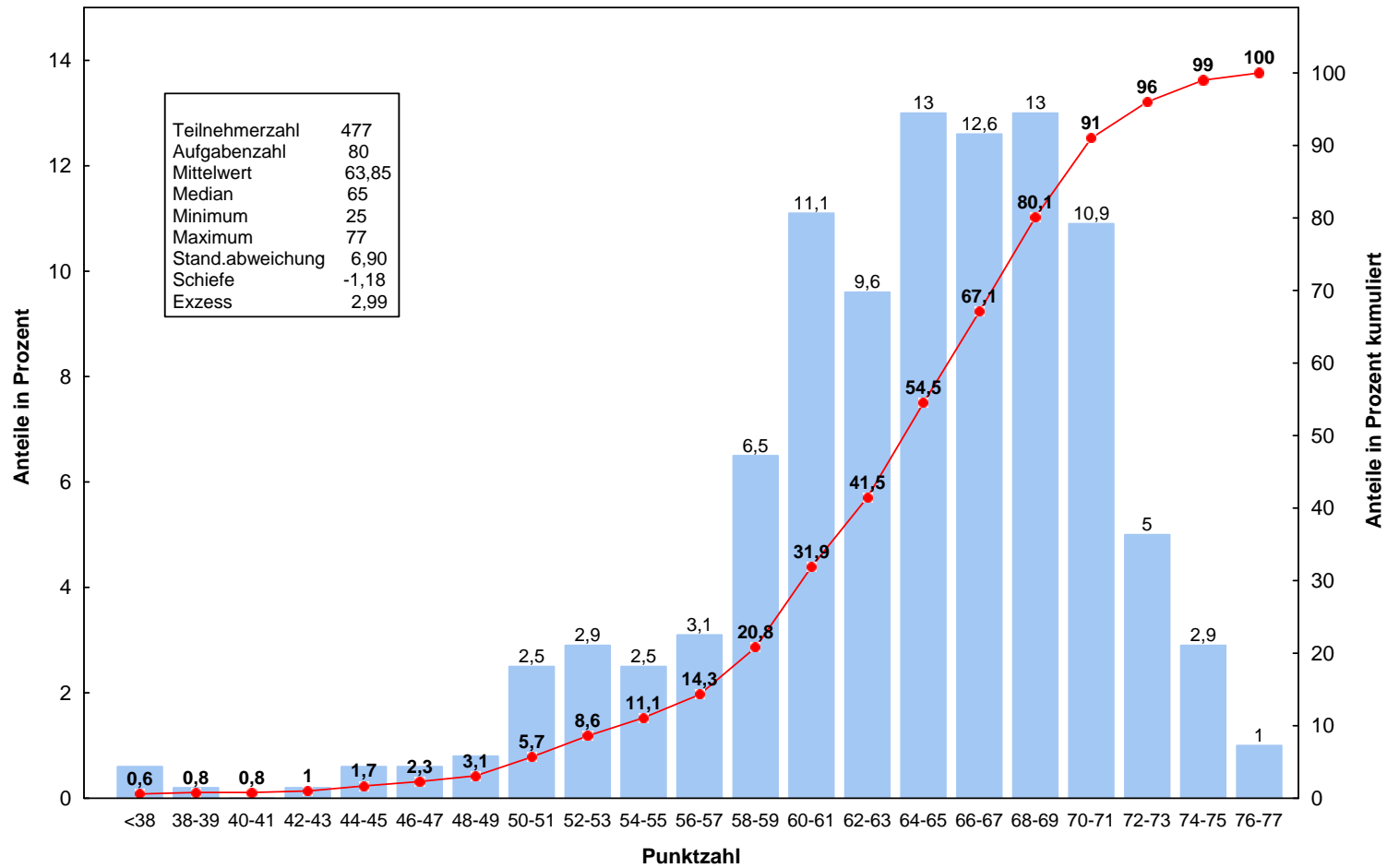
Misserfolge: 11 (2,3 %)  
Stand: 10.04.2008

### Ergebnisinformation

Landesprüfungs- amtsbereich	Anzahl	Mittelwert		Standard- abweichung
		absolut	in %	
Baden-Württemberg	46	65,8	82,2	6,3
Bayern Nord <sup>1</sup>	17	61,7	77,1	8,8
Bayern Süd <sup>1</sup>	41	62,8	78,5	4,9
Berlin	51	64,0	80,0	5,6
Brandenburg	3	65,3	81,7	3,2
Bremen	10	54,9	68,6	15,8
Hamburg	18	63,5	79,4	6,1
Hessen	39	64,3	80,4	6,4
Mecklenburg-Vorpommern	12	60,8	75,9	7,1
Niedersachsen	48	65,0	81,2	7,3
Nordrhein-Westfalen	105	64,7	80,9	6,1
Rheinland-Pfalz	35	65,9	82,4	7,6
Saarland	2	64,0	80,0	9,9
Sachsen	29	61,6	77,0	6,6
Sachsen-Anhalt	4	58,3	72,8	5,6
Schleswig-Holstein	11	62,3	77,8	6,4
Thüringen	6	60,5	75,6	5,1
<b>Gesamt</b>	<b>477</b>	<b>63,8</b>	<b>79,8</b>	<b>6,9</b>

<sup>1</sup> Bayern Nord=Regierungsbezirke Ober-, Mittel- und Unterfranken,  
Bayern Süd=Regierungsbezirke Ober- und Niederbayern, Oberpfalz, Schwaben

## Schriftlicher Teil der Prüfung für Psychologische Psychotherapeuten Frühjahr 2008



Lesebeispiel: 10,9% aller Prüfungsteilnehmer haben eine Punktzahl zwischen 70 und 71;  
54,5% haben eine Punktzahl, die kleiner ist als 66.

# Institut für medizinische und pharmazeutische Prüfungsfragen

## Schriftlicher Teil der Prüfung für Kinder- und Jugendlichenpsychotherapeuten Frühjahr 2008

gewertete Aufgaben: 80  
Bestehensgrenze: 48

Misserfolge: 17 (13 %)  
Stand: 10.04.2008

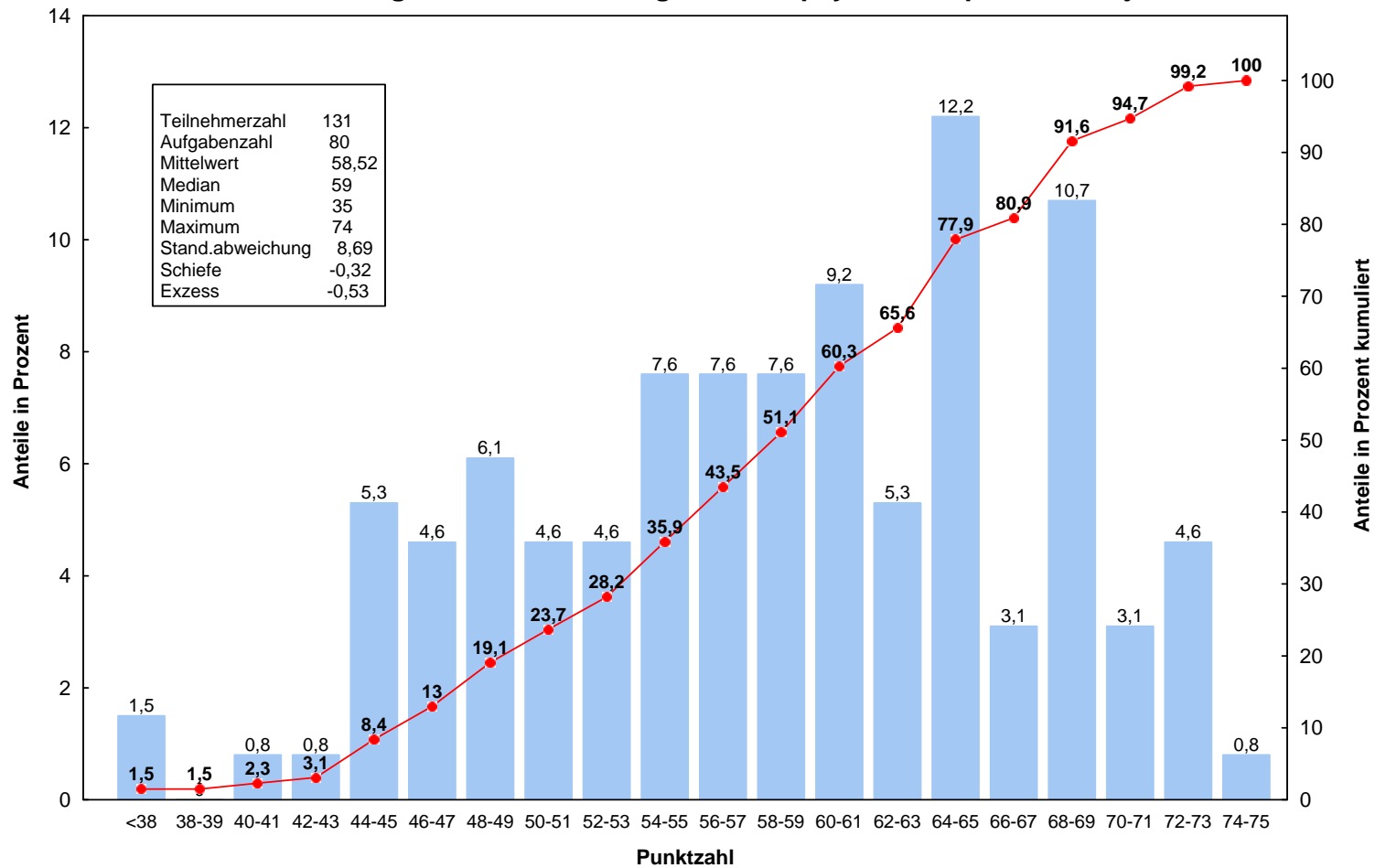
### Ergebnisinformation

Landesprüfungs- amtsbereich	Anzahl	Mittelwert		Standard- abweichung
		absolut	in %	
Baden-Württemberg	5	59,8	74,8	11,6
Bayern Süd <sup>1</sup>	12	59,8	74,7	10,7
Berlin	11	62,3	77,8	5,5
Brandenburg	10	58,2	72,8	9,5
Hamburg <sup>2</sup>	1			
Hessen	13	60,9	76,2	10,5
Niedersachsen	22	56,9	71,1	8,0
Nordrhein-Westfalen	26	57,0	71,3	8,4
Rheinland-Pfalz	9	60,7	75,8	7,5
Sachsen	15	54,4	68,0	7,0
Sachsen-Anhalt	2	59,5	74,4	20,5
Thüringen	5	63,6	79,5	5,4
Gesamt	131	58,5	73,1	8,7

<sup>1</sup> Bayern Süd = Regierungsbezirke Ober- und Niederbayern, Oberpfalz, Schwaben

<sup>2</sup> Aus Datenschutzgründen werden Ergebnisse einzelner Teilnehmer nicht angegeben

## Schriftliche Prüfung für Kinder- und Jugendlichenpsychotherapeuten Frühjahr 2008



Lesebeispiel: 3,1% aller Prüfungsteilnehmer haben eine Punktzahl zwischen 70 und 71;  
77,9% haben eine Punktzahl, die kleiner ist als 66.